



SØKORTRETTELSE

DANISH CHART CORRECTIONS

46
2016

Rettelse nr. / Correction no. 494 - 502

Kort / Chart	Rettelse nr. / Correction no.	Kort / Chart	Rettelse nr. / Correction no.
93 (INT 1044)	494	127 (INT 1372)	499
100	495	129	500
102 (INT 1302)	496	152 (INT 1373)	501
108 (INT 1448)	497	172	502
114 (INT 1377)	498		

Opmærksomheden henledes på, at var fejl i løbenumrene i den første udgave af Søkortrettelser 46/2016. I første udgave var løbenumrene angivet til 484 - 493. Løbenumrene burde retteligt have været 494 - 502. Løbenumrene er nu rettet i den udgave af Søkortrettelser 46/2016, som findes på www.gst.dk.




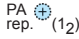



Attention: There was an error in the serial numbers in the first edition of Danish Chart Corrections 46/2016. In the first edition the serial numbers were listed as 484-493. The correct serial numbers should have been 494-502. The serial numbers have now been corrected in the Danish Chart Corrections 46/2016 which can be found on our website www.eng.gst.dk.

Søkortrettelser / Danish Chart Corrections
på / via
www.gst.dk

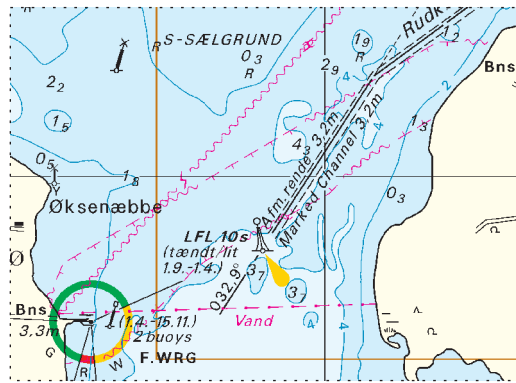
Søkortrettelser indeholder de officielle rettelser til danske, grønlandske og færøske søkort.
Oplysningerne i parentes efter rettelserne refererer til EFS (nr./løbenr. år) eller anden kilde.
Chart Corrections contains the official corrections to Danish, Greenland and Faroese charts.
The figures in brackets after the corrections refer to EFS (no./serial no. year) or other source.

Ophavsret
Geodatastyrelsen har ophavsret til sine søkort, havneplaner og nautiske publikationer. Geodatastyrelsens ophavsret omfatter også enhver rettelse af dette materiale som angivet i nærværende publikation.
Ophavsretten omfatter enhver hel eller delvis gengivelse af materialet, herunder ved kopiering og tilgængeliggørelse i oprindelig eller ændret form.
Rettelserne i nærværende publikation må benyttes af den enkelte sejler/navigatør med henblik på opdatering/rettelse af vedkommendes retmæssige eksemplarer af søkort, havneplaner og nautiske publikationer fra Geodatastyrelsen.
Al øvrig benyttelse af rettelserne i nærværende publikation kræver en forudgående skriftlig tilladelse fra Geodatastyrelsen. Anmodning herom sendes til gst@gst.dk.

Copyright
All nautical charts, harbour charts and nautical publications published by the Danish Geodata Agency are protected by copyright. The Danish Geodata Agency's copyright includes any and all corrections to these charts and publications, including the contents of this publication.
The distribution of any partial or complete copy of the above-named charts, publications and corrections, whether by copying or by release of their contents in original or revised form, is prohibited.
The corrections in this publication are permitted for use by individual mariners or navigators in updating or correcting their legal copies of nautical charts, harbour charts and nautical publications published by the Danish Geodata Agency.
Any other use of the contents of this publication requires entry into a written contract with the Danish Geodata Agency. Requests for such contract entry can be sent to gst@gst.dk.

Rettelse nr. / Correction no.	Kort / Chart			
494 93 (INT 1044)	Lodbjerg Fyr W Tilføj / Insert		56°49,287'N 008°12,067'E	(46/1162 2016)
495 100	Hesselø S Tilføj / Insert		56°09,162'N 011°43,560'E	(46/1152 2016)
496 102 (INT 1302)	Hasselø S Tilføj / Insert		56°09,162'N 011°43,560'E	(46/1152 2016)
497 108 (INT 1448)	Odby Bugt Udtag / Delete		56°35,800'N 008°33,660'E	(56/1160 2016)
498 114 (INT 1377)	Hjarnø SE Tilføj / Insert		55°49,300'N 010°06,400'E	(46/1154 2016)
499 127 (1372)	Århus Havn, Bassin 7 Tilføj mellem 1) - 6) Insert between 1) - 6) Tilføj på 2) - 5) / Insert in 2) - 5) Tilføj på 7) / Insert in 7)	  	1) 56°09,729'N 010°13,733'E 2) 56°09,709'N 010°13,651'E 3) 56°09,744'N 010°13,577'E 4) 56°09,779'N 010°13,504'E 5) 56°09,813'N 010°13,430'E 6) 56°09,832'N 010°13,391'E 7) 56°09,782'N 010°13,563'E	(46/1155 2016)
500 129	Hesselø SE Tilføj / Insert		56°09,162'N 011°43,560'E	(46/1152 2016)
501 152 (INT 1373)	Strynø - Rudkøbing Tilføj medfølgende udsnit Insert accompanying block		54°55,000'N 010°39,289'E	(46/1145 2016)
502 172	Rudkøbing løb S Tilføj medfølgende udsnit Insert accompanying block		54°55,000'N 010°39,955'E	(46/1145 2016)

Udsnit kort/Block chart 152



Søkortrettelser/Chart Corrections 46/501 2016

HAVNEOPLYSNINGER***www.danskehavnelods.dk*****Esbjerg Havn**

Anmærkning udtaget.

*(46/1165 2016)***Københavns Havn**

Anmærkning udtaget.

*(46/1142 2016)***Jernbanebroen over Limfjorden**

Anmærkning opdateret.

*(46/1159 2016)***Rudkøbing Havn**

Anmærkning tilføjet.

(46/1146 2016)