



SØKORTRETTELSE

DANISH CHART CORRECTIONS

10
2012

Rettelse nr. / Correction no.

74 - 78

Kort / Chart	Rettelse nr. / Correction no.	Kort / Chart	Rettelse nr. / Correction no.
105 (INT 1450)	74	144	76
112 (INT 1380)	75	164	77, 78

Søkortrettelser / Chart Corrections

på / via

www.kms.dk

"Søkortrettelser" indeholder de officielle rettelser til danske, grønlandske og færøske søkort.

Oplysningerne i parentes efter rettelserne refererer til EFS (nr./løbenr. år) eller anden kilde.

"Chart Corrections" contains the official corrections to Danish, Greenland and Faroese charts.

The figures in brackets after the corrections refer to EFS (no./serial no. year) or other source.

© Kort & Matrikelstyrelsen 2012




Gengivelse er tilladt med tydelig kildeangivelse.

Havneplaner mærket "© Kort & Matrikelstyrelsen" må ikke gengives eller reproducere medmindre der foreligger skriftlig tilladelse hertil.

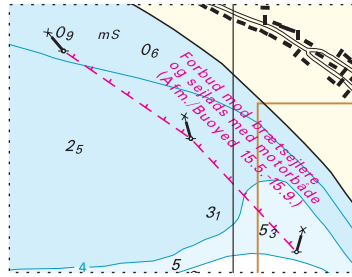
Reproduction is permitted with clear source indication.

Port plans labelled "© Kort & Matrikelstyrelsen" must not be reproduced or duplicated unless there is written consent.

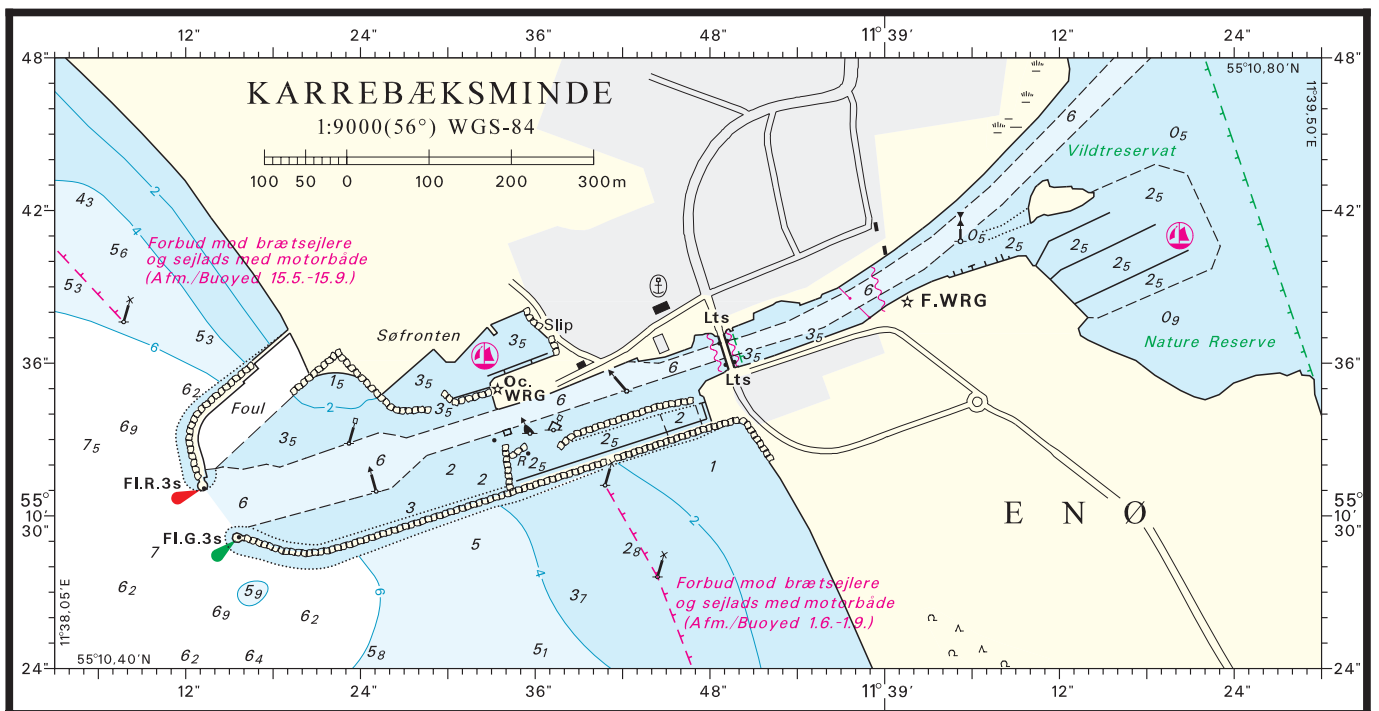
Rettelse nr. /
Correction no.
 Kort / Chart

74 105 (INT 1450)	Nibe Bredning Tilføj Insert	 (1.4. - 15.11.)	57°00,799'N 009°39,375'E (10/316 2012)
75 112 (INT 1380)	Ebeltoft Vig Flyt fra 1) til 2) Move from 1) to 2)	 (1.4. - 15.11.)	1) 56°11,600'N 010°33,900'E 2) 56°13,065'N 010°35,250'E (10/313 2012)
76 144 Plan	Nakskov Havn Tilføj Insert		54°49,865'N 011°07,105'E (10/307 2012)
77 164	Karrebæksminde Havn NW Tilføj medfølgende udsnit Insert accompanying block		55°10,76'N 011°37,91'E (SFS, 12. marts og 10/305 2012)
78 164 Plan	Karrebæksminde Erstat planen med medfølgende plan Replace the plan by accompanying plan		 (SFS, 12. marts og 10/305 2012)

Udsnit kort/Block chart 164



Søkortrettelser/Chart Corrections 10/77 2012



© Kort & Matrikelstyrelsen

Søkortrettelser/Chart Corrections 10/78 2012

HAVNEOPLYSNINGER

www.danskehavnelods.dk

Frederiksværk Stålvalseværks Havn

Afsnittene Afmærkning, Største skibe og Havnekontor opdateret.

(NLMK DanSteel A/S,
12. december 2011)

Hundested Havn

Afsnittet Havneområde opdateret. Plan tilføjet.

(9/298 2012)

Karrebæksminde Havn

Plan opdateret.

(10/305 2012)

Nakskov Havn

Plan opdateret.

(9/298 2012)

Den danske Havnelods, Erhvervshavne

Side 108 - Frederiksværk Stålvalseværks Havn

Afsnittene Afmærkning, Største skibe og Havnekontor opdateres i overensstemmelse med www.danskehavnelods.dk.

(NLMK DanSteel A/S,
12. december 2011)

Side 204 - Hundested Havn

Plan visende havnegrænsen tilføjes og afsnittet Havneområde opdateres i overensstemmelse med www.danskehavnelods.dk.

(9/298 2012)

Side 218 - Karrebæksminde Havn

Opdater planen i overensstemmelse med www.danskehavnelods.dk

(SFS, 12. marts og 10/305 2012)

Side 316 - Nakskov Havn

Opdater planen i overensstemmelse med www.danskehavnelods.dk

(10/307 2012)

UDGIVELSER / PUBLICATIONS

Nye udgaver udkommer / *New editions to be published*

Kort / <i>Chart</i>	Titel og bemærkninger / <i>Title and remarks</i>	Udgave <i>Edition</i>	Skala / <i>Scale</i>
113	<p>Horsens Fjord Kortet forventes udgivet medio april 2012. Med udgivelsen vil tidligere udgave af kortet blive annulleret.</p> <p><i>The chart is scheduled for publication in the middle of April 2012. On publication the former edition of the chart will be cancelled.</i></p>	4	1:25 000
115	<p>Odense Fjord Kortet forventes udgivet primo maj 2012. Med udgivelsen vil tidligere udgave af kortet blive annulleret.</p> <p><i>The chart is scheduled for publication in the beginning of May 2012. On publication the former edition of the chart will be cancelled.</i></p>	9	1:20 000
116	<p>Isefjord Kortet forventes udgivet ultimo april 2012. Med udgivelsen vil tidligere udgave af kortet blive annulleret.</p> <p><i>The chart is scheduled for publication at the end of April 2012. On publication the former edition of the chart will be cancelled.</i></p>	9	1:40 000
117	<p>Roskilde Fjord, Lynæs - Frederikssund Kortet forventes udgivet ultimo april 2012. Med udgivelsen vil tidligere udgave af kortet blive annulleret.</p> <p><i>The chart is scheduled for publication at the end of April 2012. On publication the former edition of the chart will be cancelled.</i></p>	9	1:25 000
142 (INT 1368)	<p>Storebælt, S-lige del Kortet forventes udgivet medio april 2012. Med udgivelsen vil tidligere udgave af kortet blive annulleret.</p> <p><i>The chart is scheduled for publication in the middle of April 2012. On publication the former edition of the chart will be cancelled.</i></p>	20	1:75 000
154	<p>Flensborg Fjord Kortet forventes udgivet ultimo april 2012. Med udgivelsen vil tidligere udgave af kortet blive annulleret.</p> <p><i>The chart is scheduled for publication at the end of April 2012. On publication the former edition of the chart will be cancelled.</i></p>	2	1:25 000

157	Vejle Fjord Kortet forventes udgivet ultimo april 2012. Med udgivelsen vil tidligere udgave af kortet blive annulleret. <i>The chart is scheduled for publication at the end of April 2012. On publication the former edition of the chart will be cancelled.</i>	6	1:25 000
161	Smålandsfarvandet, NE-lige del Kortet forventes udgivet medio april 2012. Med udgivelsen vil tidligere udgave af kortet blive annulleret. <i>The chart is scheduled for publication in the middle of April 2012. On publication the former edition of the chart will be cancelled.</i>	9	1:30 000
190	Faxe Bugt og Præstø Fjord Kortet forventes udgivet medio april 2012. Med udgivelsen vil tidligere udgave af kortet blive annulleret. <i>The chart is scheduled for publication in the middle of April 2012. On publication the former edition of the chart will be cancelled.</i>	8	1:50 000

Ajourført udgave udkommer / Updated reprint to be published

Kort / Chart	Titel og bemærkninger / Title and remarks	Udgave Edition	Skala / Scale
141 (INT 1370)	Storebælt, N-lige del Kortet forventes udgivet ultimo april 2012. <i>The chart is scheduled for publication at the end of April 2012.</i>	22	1:75 000