



SØKORTRETTELSE

DANISH CHART CORRECTIONS

17
2015

Rettelse nr. / Correction no.

248 - 261

Kort / Chart	Rettelse nr. / Correction no.	Kort / Chart	Rettelse nr. / Correction no.
82	248	134 (INT 1334)	255
84	249	157	256
114 (INT 1377)	250	188	257
127 (INT 1372)	251	189 (INT 1336)	258, 259
131 (INT 1331)	252	196	260
132 (INT 1332)	253	1550	261
133 (INT 1333)	254		

Søkortrettelser / Danish Chart Corrections på / via

www.gst.dk

"Søkortrettelser" indeholder de officielle rettelser til danske, grønlandske og færøske søkort.

Oplysningerne i parentes efter rettelserne refererer til EFS (nr./løbenr. år) eller anden kilde.

"Chart Corrections" contains the official corrections to Danish, Greenland and Faroese charts.

The figures in brackets after the corrections refer to EFS (no./serial no. year) or other source.

Ophavsret

Geodatastyrelsen har ophavsret til sine søkort, havneplaner og nautiske publikationer. Geodatastyrelsens ophavsret omfatter også enhver rettelse af dette materiale som angivet i nærværende publikation.

Ophavsretten omfatter enhver hel eller delvis gengivelse af materialet, herunder ved kopiering og tilgængeliggørelse i oprindelig eller ændret form.

Rettelserne i nærværende publikation må benyttes af den enkelte sejer/navigatør med henblik på opdatering/rettelse af vedkommendes retmæssige eksemplarer af søkort, havneplaner og nautiske publikationer fra Geodatastyrelsen.

Al øvrig benyttelse af rettelserne i nærværende publikation kræver en forudgående skriftlig tilladelse fra Geodatastyrelsen. Anmodning herom sendes til gsthal@gst.dk.

Copyright

All nautical charts, harbour charts and nautical publications published by the Danish Geodata Agency are protected by copyright. The Danish Geodata Agency's copyright includes any and all corrections to these charts and publications, including the contents of this publication.





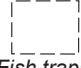

The distribution of any partial or complete copy of the above-named charts, publications and corrections, whether by copying or by release of their contents in original or revised form, is prohibited.

The corrections in this publication are permitted for use by individual mariners or navigators in updating or correcting their legal copies of nautical charts, harbour charts and nautical publications published by the Danish Geodata Agency.

Any other use of the contents of this publication requires entry into a written contract with the Danish Geodata Agency. Requests for such contract entry can be sent to gsthal@gst.dk.

Geodatastyrelsen, Ajourføring - Hav og Land, Rentemestervej 8, 2400 København NV, Tlf: 72 54 50 00, gsthal@gst.dk, www.gst.dk

Danish Geodata Agency, Data Maintenance - Sea and Land, Rentemestervej 8, 2400 København NV, Denmark, Tel: +45 72 54 50 00, gsthal@gst.dk, www.gst.dk

254 133 (INT 1333)	Kronløbet Ref.: Søkortrettelser / Chart Corrections 12/170 2015 Tilføj medfølgende udsnit <i>Insert accompanying block</i>		55°42,8'N 012°37,4'E (CMP og SFS, april 2015)
255 134 (INT 1334)	Kronløbet Ref.: Søkortrettelser / Chart Corrections 12/172 2015 Tilføj medfølgende udsnit <i>Insert accompanying block</i>		55°42,8'N 012°37,4'E (CMP og SFS, april 2015)
256 157	Trelde Næs NW Tilføj / <i>Insert</i>	 Recording Station	55°38,563'N 009°48,263'E (17/460 2015)
257 188	Nexø NE Tilføj / <i>Insert</i>	 Buoyed	55°05,354'N 015°14,000'E (17/446 2015)
258 189 (INT 1336)	Nexø NE Tilføj et område mellem 1) - 4) <i>Insert an area between 1) - 4)</i> Tilføj på 1) - 4) <i>Insert in 1) - 4)</i>	  Fl. Y.5s	1) 55°05,460'N 015°13,643'E 2) 55°05,421'N 015°14,391'E 3) 55°05,207'N 015°14,357'E 4) 55°05,245'N 015°13,610'E (17/446 2015)
259 189 (INT 1336)	Ystad SE Tilføj / <i>Insert</i>	 Fish traps	55°24,45'N 013°51,95'E (Ufs 543/10313 2015)
260 196 Plan A	Rødbyhavn Tilføj medfølgende udsnit til plan A <i>Insert accompanying block to plan A</i>		 (17/444 2015)
261 1550	Kangåtsiaq SE Udtag på 1) - 5) <i>Delete in 1) - 5)</i>		1) 66°18,33'N 053°27,98'W 2) 66°18,38'N 053°28,05'W 3) 66°18,37'N 053°28,12'W 4) 66°18,38'N 053°28,11'W 5) 66°18,39'N 053°28,07'W (GST, april 2015)

HAVNEOPLYSNINGER

www.danskehavnelods.dk

Dronning Alexandrines Bro (Ulvsundbroen)

Anmærkning tilføjet.

(17/455 2015)

Lillebæltsbro, E-lige

Anmærkning tilføjet.

(17/465 2015)

Enstedværkets Havn

Navneændring til **Ensted Havn**.

Afsnittene Havnen, Havnekontor, Havneområde og Særlige bestemmelser opdateret. Plan opdateret.

(16/443 2015)

Limfjordsbroen

Anmærkning opdateret.

(17/471 2015)

Lohals Havn

Anmærkning udtaget.

(17/459 2015)

Fredericia Havn

Anmærkning tilføjet.

(17/462 2015)

Rødbyhavn

Anmærkning udtaget. Plan opdateret.

(17/444 2015)

Helsingør Nordhavn

Anmærkning opdateret.

(17/447 2015)

Strandby Havn

Anmærkning tilføjet.

(17/470 2015)

Hestehoved Lystbådehavn

Plan opdateret.

(GST, april 2015)

Stubbekøbing Havn

Anmærkning tilføjet.

(SFS, 23. april 2015)

Jegindø Havn

Anmærkning opdateret.

(17/472 2015)

Thyborøn Havn

Anmærkning opdateret.

(17/475 2015)

Kongebro Havn

Afsnittet Besejling tilføjet. Anmærkning opdateret.

(17/463 og 464 2015)

Vedbæk Havn

Anmærkning tilføjet.

(17/448 2015)

Københavns Havn

Anmærkning udtaget.

(17/451 2015)

Århus Lystbådehavn

Plan opdateret.

(17/468 2015)

Køge Havn

Plan opdateret.

(17/453 2015)

Den danske Havnelods, Erhvervshavne

Side 76 - Enstedværkets Havn

Ret navnet Enstedværkets Havn til **Ensted Havn**.

Opdater planen samt afsnittene Havnen, Havnekontor, Havneområde og Særlige bestemmelser i overensstemmelse med www.danskehavnelods.dk.

(16/443 2015)

Side 274 - Køge Havn

Opdater planen i overensstemmelse med www.danskehavnelods.dk.

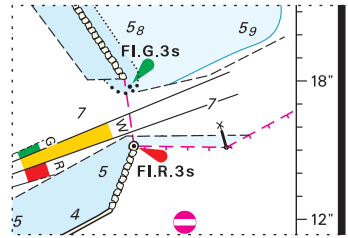
(17/453 2015)

Side 378 - Rødbyhavn

Opdater planen samt afsnittet Største skibe i overensstemmelse med www.danskehavnelods.dk.

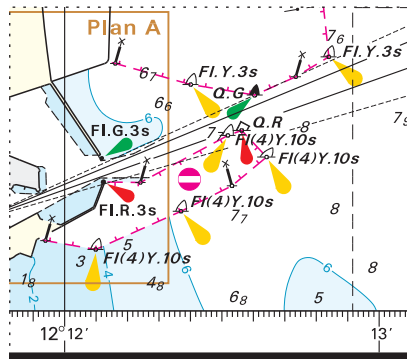
(17/444 og Rødbyhavn Trafikhavn, 13. marts 2015)

Udsnit kort/Block chart 132 plan A



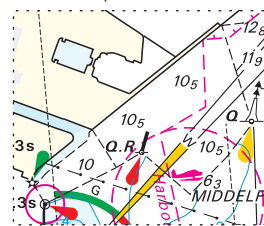
Søkortrettelser/Chart Corrections 17/253 2015

Udsnit kort/Block chart 132 plan C



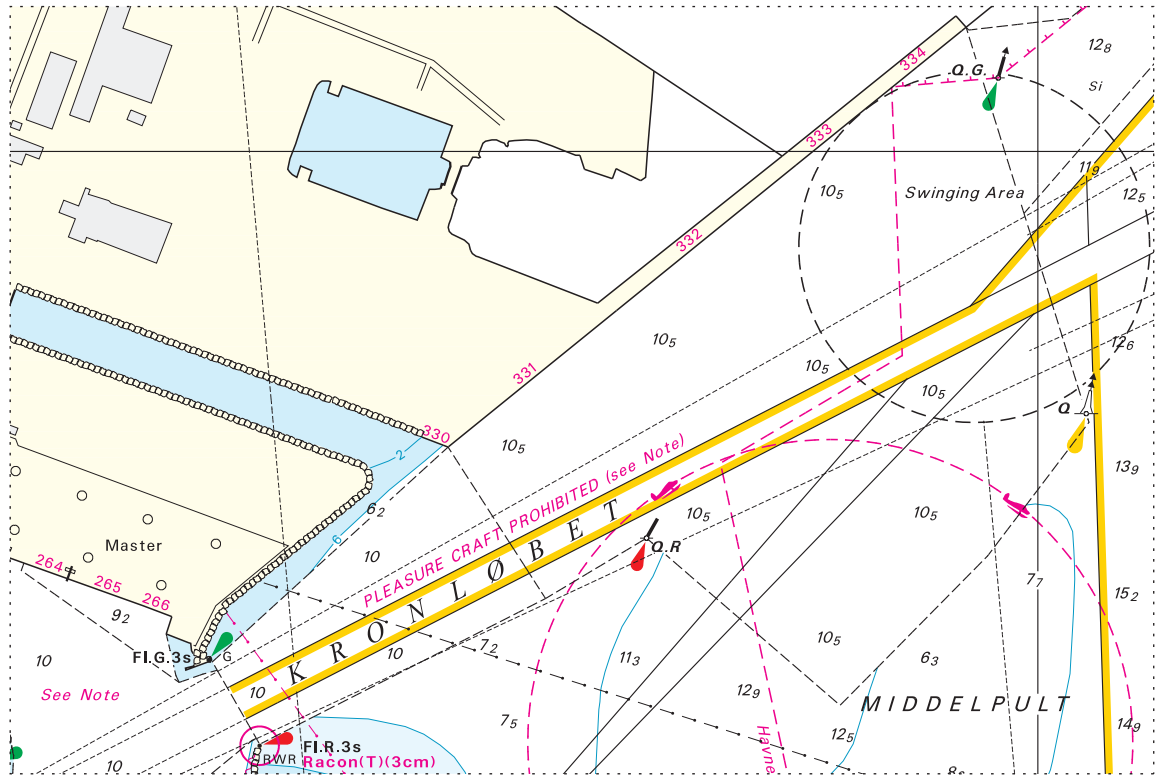
Søkortrettelser/Chart Corrections 17/253 2015

Udsnit kort / Block chart 133



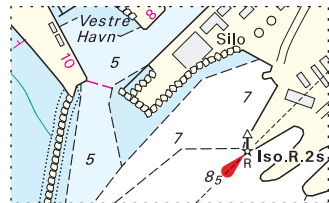
Søkortrettelser / Chart Corrections 17/254 2015

Udsnit kort / Block chart 134



Søkortrettelser / Chart Corrections 17/255 2015

Udsnit kort/Block chart 196 plan A



Søkortrettelser/Chart Corrections 17/260 2015