



# SØKORTRETTELSE

## DANISH CHART CORRECTIONS

3  
2015

Rettelse nr. / Correction no.

26 - 30

Kort / Chart	Rettelse nr. / Correction no.	Kort / Chart	Rettelse nr. / Correction no.
93 (INT 1044)	26	134 (INT 1334)	29
105 (INT 1450)	27	157	30
133 (INT 1333)	28		

### Søkortrettelser / Danish Chart Corrections på / via

[www.gst.dk](http://www.gst.dk)

"Søkortrettelser" indeholder de officielle rettelser til danske, grønlandske og færøske søkort.

Oplysningerne i parentes efter rettelserne refererer til EFS (nr./løbenr. år) eller anden kilde.

"Chart Corrections" contains the official corrections to Danish, Greenland and Faroese charts.

The figures in brackets after the corrections refer to EFS (no./serial no. year) or other source.

#### Ophavsret

Geodatastyrelsen har ophavsret til sine søkort, havneplaner og nautiske publikationer. Geodatastyrelsens ophavsret omfatter også enhver rettelse af dette materiale som angivet i nærværende publikation.

Ophavsretten omfatter enhver hel eller delvis gengivelse af materialet, herunder ved kopiering og tilgængeliggørelse i oprindelig eller ændret form.

Rettelserne i nærværende publikation må benyttes af den enkelte sejer/navigatør med henblik på opdatering/rettelse af vedkommendes retmæssige eksemplarer af søkort, havneplaner og nautiske publikationer fra Geodatastyrelsen.

Al øvrig benyttelse af rettelserne i nærværende publikation kræver en forudgående skriftlig tilladelse fra Geodatastyrelsen. Anmodning herom sendes til [gsthal@gst.dk](mailto:gsthal@gst.dk).

#### Copyright

All nautical charts, harbour charts and nautical publications published by the Danish Geodata Agency are protected by copyright. The Danish Geodata Agency's copyright includes any and all corrections to these charts and publications, including the contents of this publication.

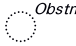

The distribution of any partial or complete copy of the above-named charts, publications and corrections, whether by copying or by release of their contents in original or revised form, is prohibited.

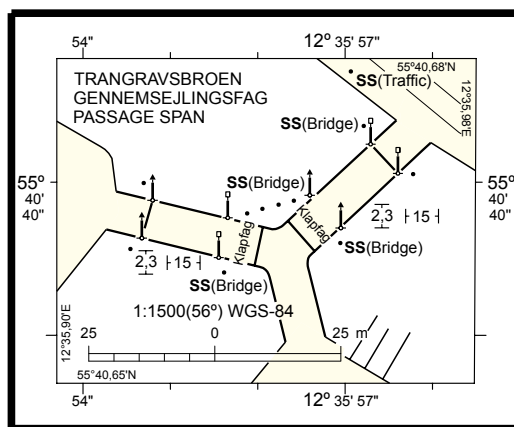
The corrections in this publication are permitted for use by individual mariners or navigators in updating or correcting their legal copies of nautical charts, harbour charts and nautical publications published by the Danish Geodata Agency.

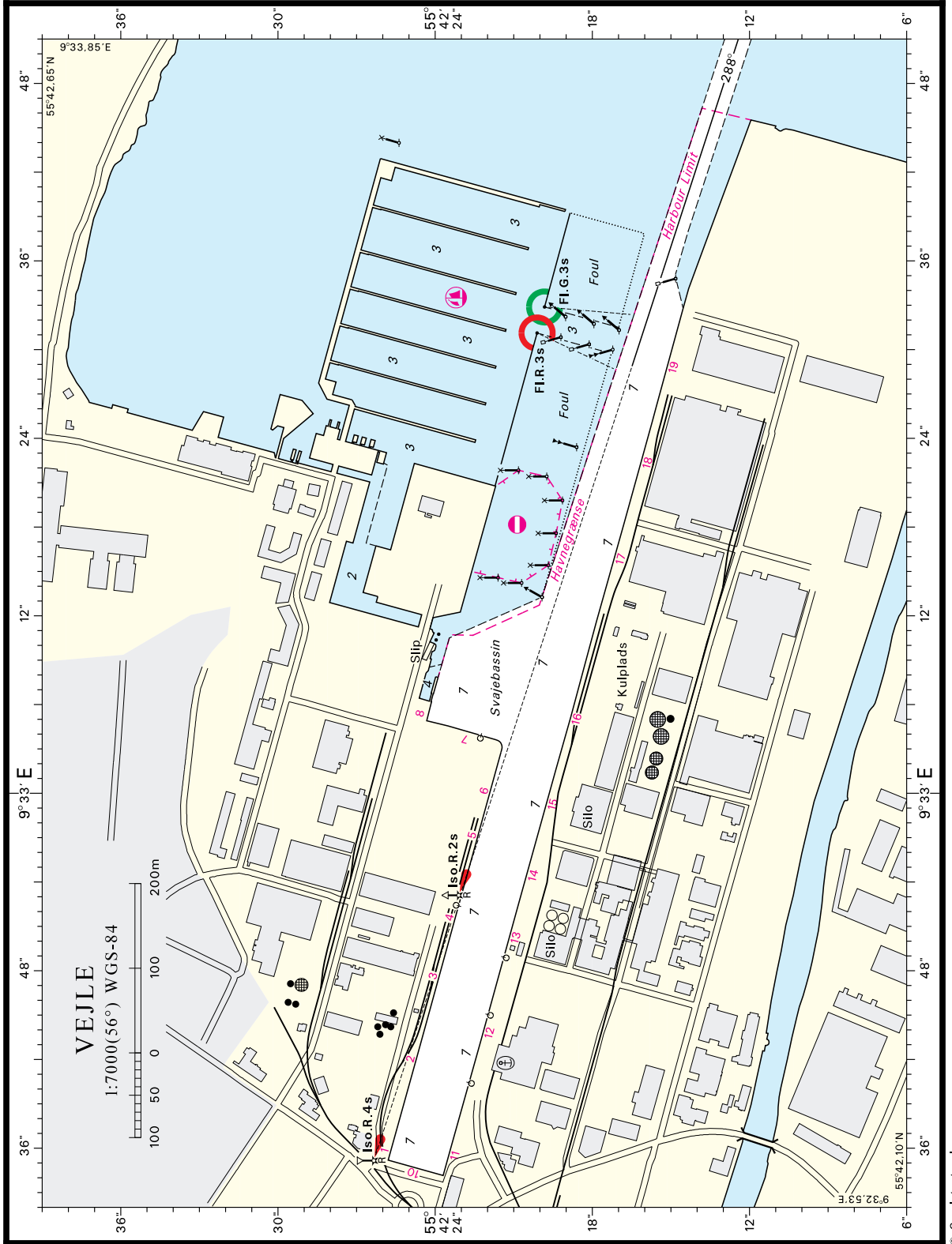
Any other use of the contents of this publication requires entry into a written contract with the Danish Geodata Agency. Requests for such contract entry can be sent to [gsthal@gst.dk](mailto:gsthal@gst.dk).

**Rettelse nr. /**  
**Correction no.**

Kort / Chart

<b>26</b> 93 (INT 1044)	<b>Nordschillgrund E</b> Tilføj / Insert		55°07,1'N 005°51,9'E  (NfS 3/2015)
<b>27</b> 105 (INT 1450)	<b>Marina Fjordparken SW</b> Ret / Amend til / to	Bro 6m Bro 4,5m	57°03,15'N 009°52,04'E  (2/98 og Aalborg Havn, januar 2015)
<b>28</b> 133 (INT 1333)	<b>Limhamn</b> Tilføj / Insert		55°35,745'N 012°55,547'E  (Ufs 517/9814 2015)
<b>29</b> 134 (INT 1334) Plan F	<b>Trangravsbroen</b> Tilføj medfølgende plan Insert accompanying plan  Tilføj tilhørende planramme Insert associated reference frame		      (51-52/1286 2014)
<b>30</b> 157 Plan B	<b>Vejle Havn</b> Ref.: Søkortrettelser / Chart Corrections 19/196 2014 Erstat planen med medfølgende plan Replace the plan by accompanying plan		      (3/127 2015)





Søkortrettelser / Chart Corrections 3/30 2015

© Geodatastyrelsen

---

**HAVNEOPLYSNINGER**

***www.danskehavnelods.dk***

**Dageløkke Lystbådehavn**

Plan opdateret.

*(GST, januar 2015)*

**Fur Havn**

Anmærkning tilføjet.

*(3/136 2015)*

**Kong Christian X's Bro**

Anmærkning udtaget.

*(3/128 2015)*

**Københavns Havn**

Anmærkning tilføjet.

*(3/122 2015)*

**Køge Havn**

Anmærkning tilføjet.

*(3/124 2015)*

**Norden Bro**

Plan opdateret.

*(2/98 og Aalborg Havn, januar 2015)*

**Skælskør Havn**

Afsnittene Havnen, Strøm, Ressourcer og Havnekontor opdateret.

*(Skælskør Havn, 13. januar 2015)*

**Storebæltsbroen (Østbroen)**

Anmærkning udtaget.

*(3/125 2015)*

**Trangravsbroen**

Plan tilføjet.

*(51-52/1286 2014)*

**Vejle Havn**

Plan opdateret. Anmærkning opdateret.

*(3/127 2015)*

**Vejle Lystbådehavn**

Plan opdateret. Anmærkning opdateret.

*(3/127 2015)*

***Den danske Havnelods,  
Erhvervshavne***

**Side 412 - Skælskør Havn**

Opdater afsnittene Havnen, Strøm, Ressourcer og Havnekontor i overensstemmelse med [www.danskehavnelods.dk](http://www.danskehavnelods.dk).

*(Skælskør Havn, 13. januar 2015)*

**Side 494 - Vejle Havn**

Opdater Planen i overensstemmelse med [www.danskehavnelods.dk](http://www.danskehavnelods.dk).

*(3/127 2015)*

## UDGIVELSER / PUBLICATIONS

### Nye udgaver udkommet / New editions published

Kort / Chart	Titel og bemærkninger / Title and remarks	Skala / Scale	Udgave Edition
1314	<p><b>Atammik - Sermersuut (Atammik - Hamborgerland)</b> Datum WGS-84</p> <p>Ⓐ Talerulik Ⓑ Napasoq Ⓒ Ikerasaarsuk</p> <p>Tidligere udgave af kortet, Atangmik – Sukkertoppen, Qornoq 1927, er annulleret. I den nye udgave er kystlinje m.m. geometrisk oprettet, datum er ændret til WGS-84, kortets udstrækning og målestok er ændret og ovennævnte planer er tilføjet. Desuden indeholder den nye udgave ny opmåling og generel opdatering.</p> <p><i>The former edition of the chart, Atangmik - Sukkertoppen, Qornoq 1927, is cancelled.</i> <i>In the new edition the coastline is geometrically aligned, the datum is changed to WGS-84, the extent of the chart and the scale are changed and abovementioned plans are inserted. Furthermore, the new edition includes new survey and general updating.</i></p>	<p>1:100 000</p> <p>1:40 000 1:30 000 1:30 000</p>	<p>1 dec. 2014</p>
1410	<p><b>Sermersuut - Uummannarsussuaq (Hamborgerland - Uummannarsussuaq)</b> Datum WGS-84</p> <p>Ⓐ Ikkarlussuaq (Revet)</p> <p>Tidligere udgave af kortet, Sukkertoppen - Søndre Strømfjord, Qornoq 1927, er annulleret. I den nye udgave er kystlinje m.m. geometrisk oprettet, datum er ændret til WGS-84, kortets udstrækning og målestok er ændret og ovennævnte plan er tilføjet. Desuden indeholder den nye udgave ny opmåling og generel opdatering.</p> <p><i>The former edition of the chart, Sukkertoppen - Søndre Strømfjord, Qornoq 1927, is cancelled.</i> <i>In the new edition the coastline is geometrically aligned, the datum is changed to WGS-84, the extent of the chart and the scale are changed and abovementioned plan is inserted. Furthermore, the new edition includes new survey and general updating.</i></p>	<p>1:100 000</p> <p>1:25 000</p>	<p>1 dec. 2014</p>

**UDGIVELSER / PUBLICATIONS**  
(fortsat / continued)

<b>1430</b>	<b>Sisimiut (Holsteinsborg)</b> Datum WGS-84	1:50 000	1 dec. 2014
	Ⓐ Sisimiut (Holsteinsborg)	1:10 000	
	<p>Tidligere udgave af kortet, Holsteinsborg, Qornoq 1927, er annulleret.</p> <p>I den nye udgave er kystlinje m.m. geometrisk oprettet, datum er ændret til WGS-84, kortets udstrækning og målestok er ændret og ovennævnte plan er tilføjet. Desuden indeholder den nye udgave ny opmåling og generel opdatering.</p> <p><i>The former edition of the chart, Holsteinsborg, Qornoq 1927, is cancelled.</i></p> <p><i>In the new edition the coastline is geometrically aligned, the datum is changed to WGS-84, the extent of the chart and the scale are changed and abovementioned plan is inserted. Furthermore the new edition includes new survey and general updating.</i></p>		

**Kort/planen udgår / Charts/plans cancelled**

<b>Kort / Chart</b>	<b>Titel og bemærkninger / Title and remarks</b>	<b>Skala / Scale</b>	<b>Udgave Edition</b>
<b>1411X</b>	<b>Qeqertarsuit – Qáqatsiaq</b> Datum Qornoq 1927 Revet	1:80 000  1:20 000	1 juli 1964
	<p>Kortet er annulleret og udgår af kortsamlingen.</p> <p><i>The chart is cancelled and discontinued.</i></p>		
<b>1352</b>	<b>Havneplaner</b> Datum Qornoq 1927	1:20 000	3 apr. 1976
	Plan C, Napasoq, er annulleret og erstattet af plan B i kort 1314, WGS-84	1:20 000	
	Plan D, Talerulik, er annulleret og erstattet af plan A i kort 1314, WGS-84	1:20 000	
	<p><i>The plan C, Napasoq, is cancelled and replaced by plan B in chart 1314, WGS-84.</i></p> <p><i>The plan D, Talerulik, is cancelled and replaced by plan A in chart 1314, WGS-84.</i></p>		

---

**UDGIVELSER / PUBLICATIONS**  
(fortsat / continued)**Ny udgave udkommer / New edition to be published**

<b>Kort / Chart</b>	<b>Titel og bemærkninger / Title and remarks</b>	<b>Skala / Scale</b>	<b>Udgave Edition</b>
<b>93 (INT 1044)</b>	<b>Nordsøen. Esbjerg – Hanstholm inkl. offshore olie- og gas- felter</b>  Kortet forventes udgivet ultimo januar 2015. Med udgivelsen vil tidligere udgave af kortet blive annulleret.  <i>The chart is scheduled for publication at the end of January 2015. On publication the former edition of the chart will be can- celled.</i>	1:375 000	7 2015

## DIVERSE MEDDELELSER / MISCELLANEOUS INFORMATION

### Produktkatalog 2012

#### Side 25 - Indeks Grønland

Udtag kort 1411X

Ref.: Søkortrettelser 14 2014

1411X		Qeqertarsuit – Qáqatsiaq	Qornoq 1927	1:80 000
		Revet		1:20 000

Erstat/tilføj følgende rækker i tabellen

1314		Atammik - Sermersuut (Atammik - Hamborgerland)	Datum WGS-84	1:100 000
		Ⓐ Talerulik		1:40 000
		Ⓑ Napasoq		1:30 000
		Ⓒ Ikerasaarsuk		1:30 000

1410		Sermersuut - Uumannaarsussuaq (Hamborgerland - Uumannaarsussuaq)	Datum WGS-84	1:100 000
		Ⓐ Ikkarlussuaq (Revet)		1:25 000

1430		Sisimiut (Holsteinsborg)	Datum WGS-84	1:50 000
		Ⓐ Sisimiut (Holsteinsborg)		1:10 000

(GST, januar 2015)