



SØKORTRETTELSE

DANISH CHART CORRECTIONS

4
2019

Rettelse nr. / Correction no.

28 - 36

Kort / Chart	Rettelse nr. / Correction no.	Kort / Chart	Rettelse nr. / Correction no.
60	28	93 (INT 1044)	33
61	29	94 (INT 1451)	34
82	30	131 (INT 1331)	35
85	31	155	36
92 (INT 1300)	32		

Søkortrettelser / Danish Chart Corrections

på / via
www.gst.dk

Søkortrettelser indeholder de officielle rettelser til danske, grønlandske og færøske søkort.
Oplysningerne i parentes efter rettelserne refererer til EFS (nr./løbenr. år) eller anden kilde.
*Chart Corrections contains the official corrections to Danish, Greenland and Faroese charts.
The figures in brackets after the corrections refer to EFS (no./serial no. year) or other source.*

Ophavsret






Geodatastyrelsen har ophavsret til sine søkort, havneplaner og nautiske publikationer. Geodatastyrelsens ophavsret omfatter også enhver rettelse af dette materiale som angivet i nærværende publikation.
Ophavsretten omfatter enhver hel eller delvis gengivelse af materialet, herunder ved kopiering og tilgængeliggørelse i oprindelig eller ændret form.
Rettelserne i nærværende publikation må benyttes af den enkelte sejler/navigatør med henblik på opdatering/rettelse af vedkommendes retmæssige eksemplarer af søkort, havneplaner og nautiske publikationer fra Geodatastyrelsen.
Al øvrig benyttelse af rettelserne i nærværende publikation kræver en forudgående skriftlig tilladelse fra Geodatastyrelsen. Anmodning herom sendes til gst@gst.dk.

Copyright

All nautical charts, harbour charts and nautical publications published by the Danish Geodata Agency are protected by copyright. The Danish Geodata Agency's copyright includes any and all corrections to these charts and publications, including the contents of this publication.
The distribution of any partial or complete copy of the above-named charts, publications and corrections, whether by copying or by release of their contents in original or revised form, is prohibited.
The corrections in this publication are permitted for use by individual mariners or navigators in updating or correcting their legal copies of nautical charts, harbour charts and nautical publications published by the Danish Geodata Agency.
Any other use of the contents of this publication requires entry into a written contract with the Danish Geodata Agency. Requests for such contract entry can be sent to gst@gst.dk.

Rettelse nr. /
Correction no.

Kort / Chart

28 60	Fanø Bugt Tilføj mellem 1) – 2) <i>Insert between 1) – 2)</i>		1) 55°23,056'N 008°24,275'E kyst / coast 2) 55°14,704'N 008°02,430'E ramme / border
(4/48 2019)			
29 61	Fanø Bugt Tilføj mellem 1) – 2) <i>Insert between 1) – 2)</i>		1) 55°23,056'N 008°24,275'E kyst / coast 2) 55°19,460'N 008°14,860'E ramme / border
(4/48 2019)			
30 82	Runavik Ref.: Søkortrettelser / Chart Corrections 26/327 2018 Udtag / <i>delete</i>		62°07,137'N 006°43,685'W
(4/59 2019)			
31 85 <i>Plan C</i>	Saltangará Tilføj medfølgende udsnit <i>Insert accompanying block</i>		62°07,38'N 006°43,80'W
(4/59 2019)			
32 92 (INT 1300)	Flekkefjord - Midtbanken E Ref.: Søkortrettelser / Chart Corrections 3/9 2019 Tilføj mellem 1) - 6) <i>Insert between 1) - 6)</i>		1) 58°15,762'N 006°40,695'E 2) 58°14,089'N 006°42,347'E justeret / <i>adjusted</i> 3) 58°12,429'N 006°42,097'E 4) 58°08,501'N 006°29,382'E 5) 58°07,427'N 006°28,263'E 6) 57°05,000'N 006°53,292'E ramme / border
(Niras A/S og Nexans, 21. januar og 3/43 2019)			
33 93 (INT 1044)	Fanø Bugt Tilføj mellem 1) – 7) <i>Insert between 1) – 7)</i>		1) 55°23,056'N 008°24,275'E kyst / coast 2) 55°10,766'N 007°52,156'E 3) 55°08,792'N 007°48,049'E 4) 55°07,970'N 007°47,237'E 5) 55°07,750'N 007°46,246'E 6) 55°04,400'N 007°38,551'E 7) 54°59,960'N 007°29,500'E ramme / border
(4/48 2019)			

34	Fanø Bugt		
94 (INT 1411)	Tilføj mellem 1) – 7) <i>Insert between 1) – 7)</i>		1) 55°23,056'N 008°24,275'E kyst / coast 2) 55°10,766'N 007°52,156'E 3) 55°08,792'N 007°48,049'E 4) 55°07,970'N 007°47,237'E 5) 55°07,750'N 007°46,246'E 6) 55°04,400'N 007°38,551'E 7) 54°55,006'N 007°19,461'E ramme / border

(4/48 2019)

35	Ven SE		
131 (INT 1331)	Tilføj medfølgende udsnit <i>Insert accompanying block</i>		55°53,36'N 012°43,36'E

(Ufs 13688/738 2019)

36	Alssundbroen N		
155	Ref.: Søkortrettelser / <i>Chart Corrections</i> 20/239 2018 Tilføj medfølgende udsnit <i>Insert accompanying block</i>		54°55,75'N 009°46,48'E

(GST, 31. januar 2019)

HAVNEOPLYSNINGER***www.danskehavnelods.dk*****Aggersundbroen**

Anmærkning er udtaget.

*(4/49 2019)***Kongebro**

Plan er opdateret.

*(GST, 30. januar 2019)***Holbæk Havn**

Anmærkninger er udtaget.

*(GST, 21. januar 2019)***Odins Bro**

Anmærkning er udtaget.

*(4/52 2019)***Hornbæk Havn**

Anmærkning er udtaget.

*(4/53 2019)***Randers Havn**

Anmærkning er udtaget.

*(4/45 2019)***Hårbølle Havn**

Plan er opdateret.

*(GST, 28. januar 2019)***Rudkøbing Havn**

Anmærkning er udtaget.

*(4/54 2019)****www.gronlandskehavnelods.dk*****Kangilinnguit (Grønnedal)**

Afsnittet Havnekontor er opdateret.

*(Royal Arctic Line, 25. januar 2019)***Pituffik (Thule Air Base)**

Afsnittene Befolkning, Største skibe, Besejling, Forsyning, Ressourcer, Havnekontor, Toldklarering, og Særlige bestemmelser er opdateret.

(Vectrus Services, 30. januar 2019)

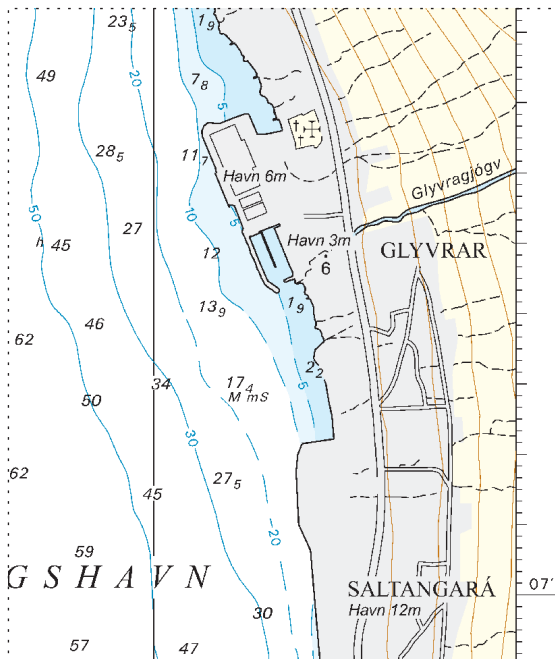
UDGIVELSER / PUBLICATIONS
Ny udgave udkommer / New edition to be published

Kort / Chart	Titel og bemærkninger / Title and remarks	Skala / Scale	Udgave Edition
1330	Kangerluarsorutsimut Pulammagiaa	1:40 000	2 2019
	Ⓐ Ivilikasik - Ikerasakitsup Timaa	1:40 000	
	Ⓑ	1:12 500	
	Ⓒ	1:12 500	
	Ⓓ	1:12 500	

Kortet forventes udgivet medio marts 2019. Med udgivelsen vil tidligere udgave af kortet blive annulleret.

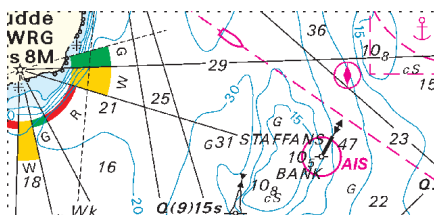
The chart is scheduled for publication at the middle of March 2019. On publication the former edition of the chart will be cancelled.

Udsnit kort / Block chart 85 Plan C



Søkortrettelser / Chart Corrections 4/31 2019

Udsnit kort / Block chart 131



Søkortrettelser / Chart Corrections 4/35 2019

Udsnit kort / Block chart 155



Søkortrettelser / Chart Corrections 4/36 2019