



# SØKORTRETTELSER

## DANISH CHART CORRECTIONS

40  
2017

Rettelse nr. / Correction no. 320 - 329

Kort / Chart	Rettelse nr. / Correction no.	Kort / Chart	Rettelse nr. / Correction no.
132 (INT 1332)	320, 321, 322	152 (INT 1373)	326, 327
134 (INT 1334)	323	171	328
142 (INT 1368)	324	1116	329
151 (INT 1375)	325		

### Søkortrettelser / Danish Chart Corrections

på / via  
[www.gst.dk](http://www.gst.dk)

Søkortrettelser indeholder de officielle rettelser til danske, grønlandske og færøske søkort.  
Oplysningerne i parentes efter rettelserne refererer til EFS (nr./løbenr. år) eller anden kilde.  
*Chart Corrections contains the official corrections to Danish, Greenland and Faroese charts.  
The figures in brackets after the corrections refer to EFS (no./serial no. year) or other source.*

#### Ophavsret



Geodatastyrelsen har ophavsret til sine søkort, havneplaner og nautiske publikationer. Geodatastyrelsens ophavsret omfatter også enhver rettelse af dette materiale som angivet i nærværende publikation.  
Ophavsretten omfatter enhver hel eller delvis gengivelse af materialet, herunder ved kopiering og tilgængeliggørelse i oprindelig eller ændret form.  
Rettelserne i nærværende publikation må benyttes af den enkelte sejler/navigatør med henblik på opdatering/rettelse af vedkommendes retmæssige eksemplarer af søkort, havneplaner og nautiske publikationer fra Geodatastyrelsen.  
Al øvrig benyttelse af rettelserne i nærværende publikation kræver en forudgående skriftlig tilladelse fra Geodatastyrelsen. Anmodning herom sendes til [gst@gst.dk](mailto:gst@gst.dk).


#### Copyright


All nautical charts, harbour charts and nautical publications published by the Danish Geodata Agency are protected by copyright. The Danish Geodata Agency's copyright includes any and all corrections to these charts and publications, including the contents of this publication.  
The distribution of any partial or complete copy of the above-named charts, publications and corrections, whether by copying or by release of their contents in original or revised form, is prohibited.  
The corrections in this publication are permitted for use by individual mariners or navigators in updating or correcting their legal copies of nautical charts, harbour charts and nautical publications published by the Danish Geodata Agency.  
Any other use of the contents of this publication requires entry into a written contract with the Danish Geodata Agency. Requests for such contract entry can be sent to [gst@gst.dk](mailto:gst@gst.dk).

**Rettelse nr. /**  
**Correction no.**

Kort / Chart

<b>320</b> 132 (INT 1332)	<b>Køge Havn</b> Ref.: Søkortrettelser / Chart Corrections 39/317 2017 Tilføj medfølgende udsnit <i>Insert accompanying block</i>		55°27,59'N 012°12,24'E  (41/857 2017)
<b>321</b> 132 (INT 1332) Plan A	<b>Køge Havn</b> Ref.: Søkortrettelser / Chart Corrections 39/318 2017 Erstat plan med medfølgende plan <i>Replace plan by accompanying plan</i>		(41/857 2017)
<b>322</b> 132 (INT 1332) Plan C	<b>Køge Havn</b> Ref.: Søkortrettelser / Chart Corrections 39/319 2017 Erstat plan med medfølgende plan <i>Replace plan by accompanying plan</i>		(41/857 2017)
<b>323</b> 134 (INT 1334)	<b>Frederiksholmsløbet</b> Tilføj mellem 1) - 4) og 5) - 6) <i>Insert between 1) - 4) and 5) - 6)</i>		1) 55°39,227'N 012°33,341'E kyst / coast 2) 55°39,213'N 012°33,332'E 3) 55°39,210'N 012°33,345'E 4) 55°39,177'N 012°33,317'E kyst / coast 5) 55°39,168'E 012°33,361'E kyst / coast 6) 55°39,215'N 012°33,403'E kyst / coast  (40/841 2017)
<b>324</b> 142 (INT 1368)	<b>Thurø Rev SW</b> Tilføj på 1) - 4) / <i>Insert in 1) - 4)</i>		1) 55°00,790'N 010°41,641'E 2) 55°01,012'N 010°42,056'E 3) 55°00,956'N 010°40,979'E 4) 55°00,810'N 010°41,122'E  (40/834 2017)
<b>325</b> 151 (INT 1375)	<b>Kalvøre Rev</b> Tilføj medfølgende udsnit <i>Insert accompanying block</i>		55°06,73'N 010°05,63'E  (40/838 2017)
<b>326</b> 152 (INT 1373)	<b>Kalvøre Rev</b> Tilføj medfølgende udsnit <i>Insert accompanying block</i>		55°06,73'N 010°05,63'E  (40/838 2017)

<b>327</b>	<b>Thurø Rev SW</b>		
152 (INT 1373)	Tilføj på 1) - 4) / <i>Insert in 1) - 4)</i>	Mooring 	1) 55°00,790'N 010°41,641'E 2) 55°01,012'N 010°42,056'E 3) 55°00,956'N 010°40,979'E 4) 55°00,810'N 010°41,122'E
			(40/834 2017)

<b>328</b>	<b>Middelgrund SE</b>		
171	Tilføj på 1) - 4) / <i>Insert in 1) - 4)</i>	Mooring 	1) 55°00,790'N 010°41,641'E 2) 55°01,012'N 010°42,056'E 3) 55°00,956'N 010°40,979'E 4) 55°00,810'N 010°41,122'E
			(40/834 2017)

<b>329</b>	<b>Putdlatit S</b>		
1116	Ret dybde / <i>Amend depth</i>	3	60°43,78'N 046°47,00'W
	til / <i>to</i>	1,	(GST, oktober 2017)

## HAVNEOPLYSNINGER

*www.danskehavnelods.dk*

### Grasten Bro

Anmærkning er tilføjet.

(40/851 2017)

### Odense Havneterminal

Anmærkning er tilføjet.

(40/854 2017)

### Grenaa Havn

Anmærkning er tilføjet.

(40/846 2017)

### Ringkøbing Havn

Anmærkning er udtaget.

(40/830 2017)

### Kong Christian X's Bro

Anmærkning er tilføjet.

(40/853 2017)

### Troense Dampskibsbro og Bådehavn

Anmærkning er tilføjet.

(40/851 2017)

### Køge Havn

Plan er opdateret.

(41/857 2017)

### Vordingborg Nordhavn

Anmærkning er tilføjet.

(40/845 2017)

## *Den danske Havnelods, Erhvervshavne*

### Køge Havn

Opdater plan i overensstemmelse med

[www.danskehavnelods.dk](http://www.danskehavnelods.dk).

(41/857 2017)

*www.gronlandskehavnelods.dk*

### Ilulissat (Jakobshavn)

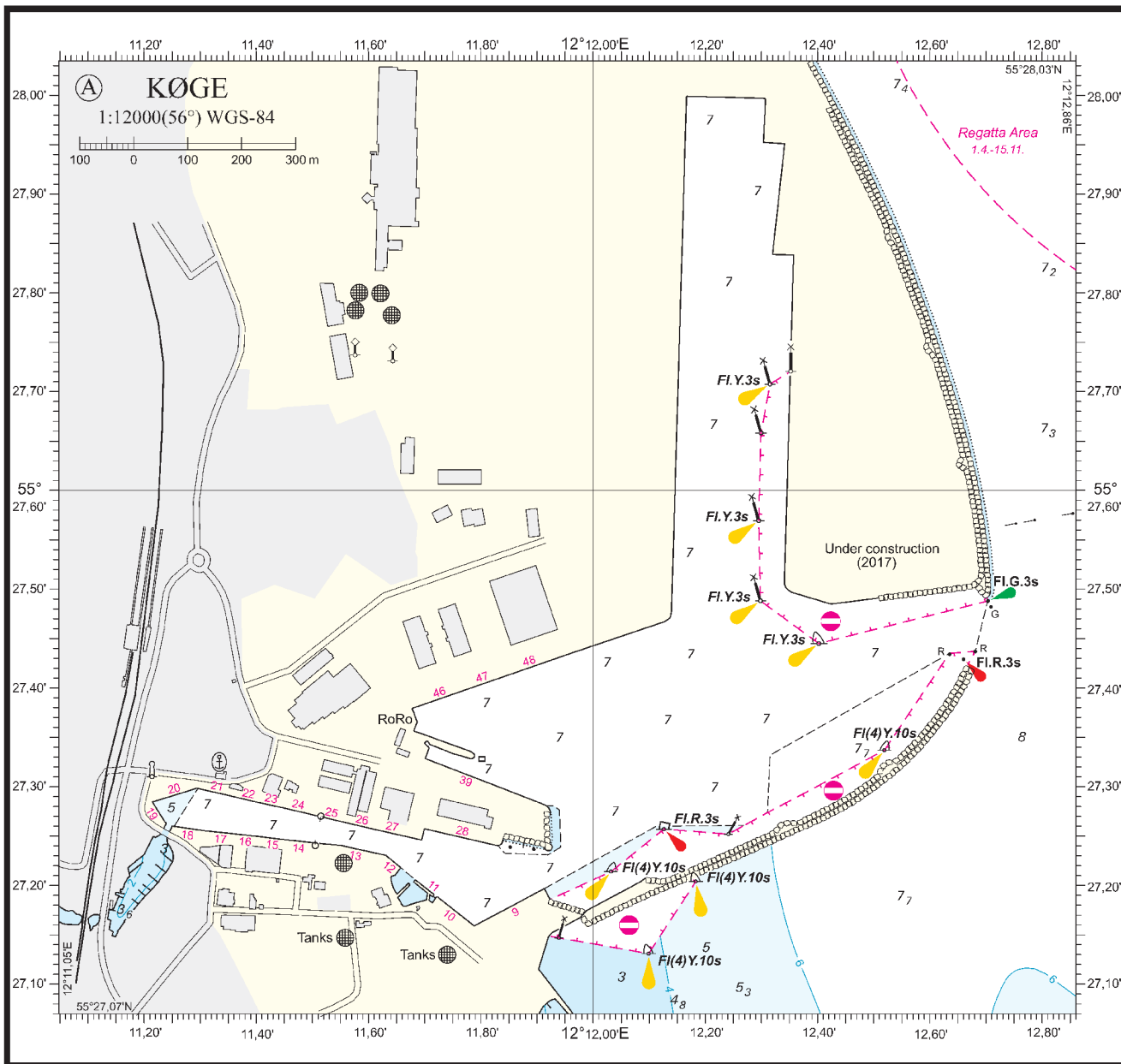
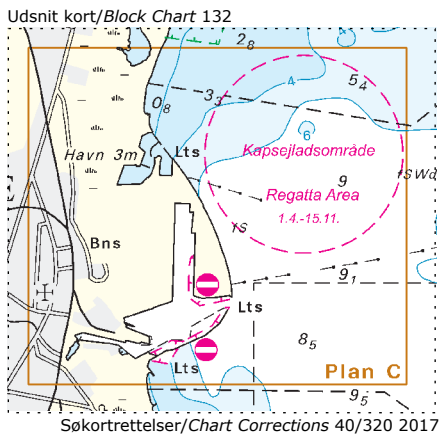
Anmærkning er udtaget.

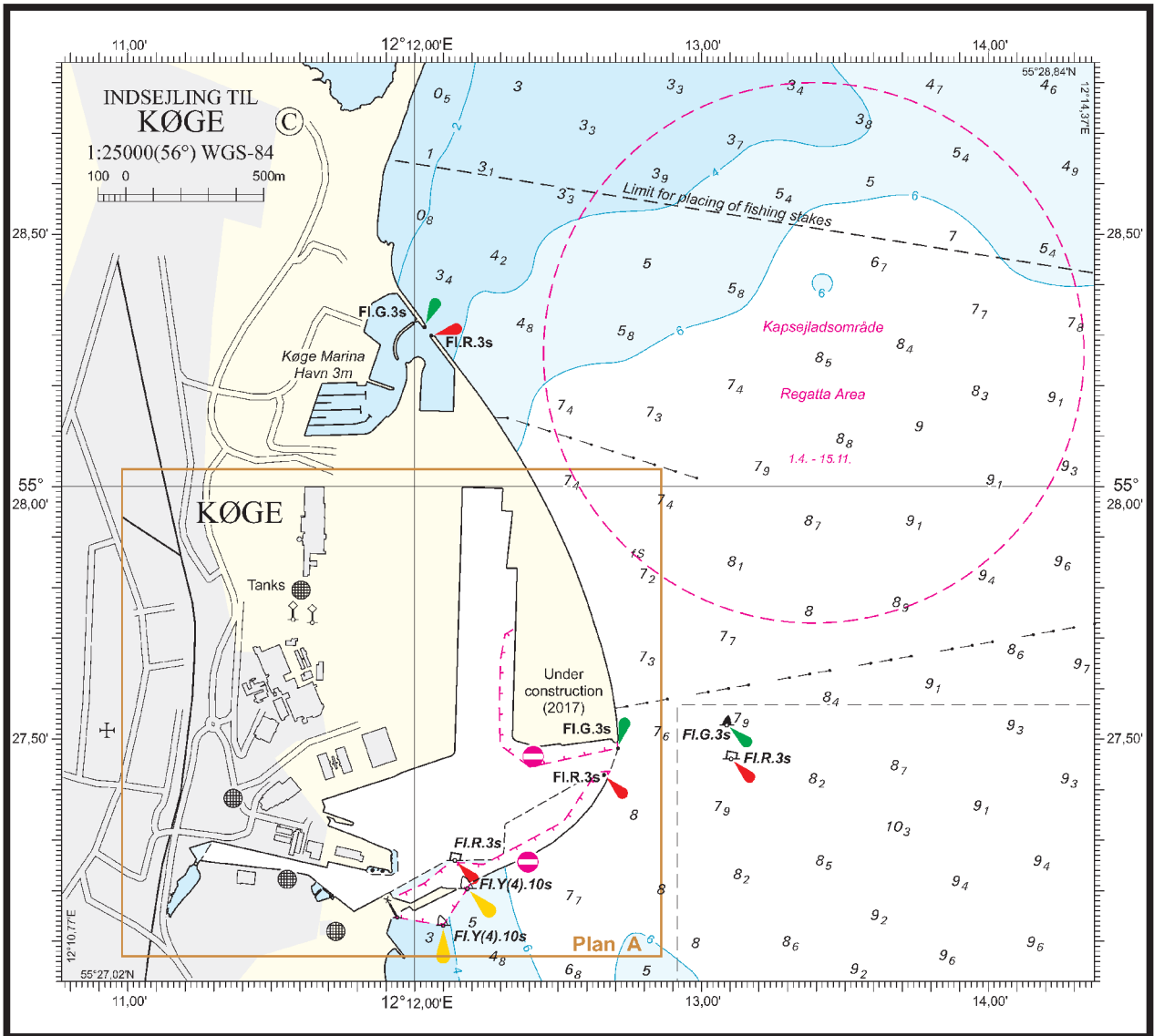
(40/836 2017)

### Qasigiannuit (Christianshåb)

Anmærkning er udtaget.

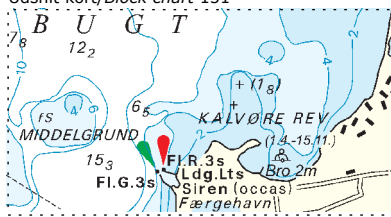
(Naalakkersuisut, oktober 2017)





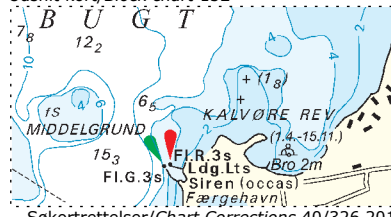
Søkortrettelser/Chart Corrections 40/322 2017

Udsnit kort/Block chart 151



Søkortrettelser/Chart Corrections 40/325 2017

Udsnit kort/Block chart 152



Søkortrettelser/Chart Corrections 40/326 2017