



SØKORTRETTELSE

DANISH CHART CORRECTIONS

21
2019

Rettelse nr. / Correction no. 226 - 233

Kort / Chart	Rettelse nr. / Correction no.	Kort / Chart	Rettelse nr. / Correction no.
61	226	118	230
93 (INT 1044)	227	131 (INT 1331)	231
94 (INT 1411)	228	161	232
104	229	188	233

Søkortrettelser / Danish Chart Corrections

på / via
www.gst.dk

Søkortrettelser indeholder de officielle rettelser til danske, grønlandske og færøske søkort.
Oplysningerne i parentes efter rettelserne refererer til EFS (nr./løbenr. år) eller anden kilde.
*Chart Corrections contains the official corrections to Danish, Greenland and Faroese charts.
The figures in brackets after the corrections refer to EFS (no./serial no. year) or other source.*

Ophavsret






Geodatastyrelsen har ophavsret til sine søkort, havneplaner og nautiske publikationer. Geodatastyrelsens ophavsret omfatter også enhver rettelse af dette materiale som angivet i nærværende publikation.
Ophavsretten omfatter enhver hel eller delvis gengivelse af materialet, herunder ved kopiering og tilgængeliggørelse i oprindelig eller ændret form.
Rettelserne i nærværende publikation må benyttes af den enkelte sejler/navigatør med henblik på opdatering/rettelse af vedkommendes retmæssige eksemplarer af søkort, havneplaner og nautiske publikationer fra Geodatastyrelsen.
Al øvrig benyttelse af rettelserne i nærværende publikation kræver en forudgående skriftlig tilladelse fra Geodatastyrelsen. Anmodning herom sendes til gst@gst.dk.

Copyright

All nautical charts, harbour charts and nautical publications published by the Danish Geodata Agency are protected by copyright. The Danish Geodata Agency's copyright includes any and all corrections to these charts and publications, including the contents of this publication.
The distribution of any partial or complete copy of the above-named charts, publications and corrections, whether by copying or by release of their contents in original or revised form, is prohibited.
The corrections in this publication are permitted for use by individual mariners or navigators in updating or correcting their legal copies of nautical charts, harbour charts and nautical publications published by the Danish Geodata Agency.
Any other use of the contents of this publication requires entry into a written contract with the Danish Geodata Agency. Requests for such contract entry can be sent to gst@gst.dk.

Rettelse nr. /
Correction no.

Kort / Chart

226 61	Søren Bovbjergs Knob Tilføj medfølgende udsnit <i>Insert accompanying block</i>		55°31,87'N 007°58,03'E (21/337 2019)
227 93 (INT 1044)	Søren Bovbjerg Dyb Tilføj dybde / <i>Insert depth</i>	2 ₃	55°31,968'N 007°57,724'E (21/337 2019)
228 94 (INT 1411)	Søren Bovbjergs Knob Tilføj medfølgende udsnit <i>Insert accompanying block</i>		55°32,28'N 007°57,60'E (21/337 2019)
229 104	Femern Bælt S Ref.: Søkortrettelser / <i>Chart Corrections</i> 32/414 2018 Udtag / <i>Delete</i>	 FI(5)Y.20s ODAS	54°22,06'N 011°31,98'E (NfS 31-32/2018)
230 118	Elleore N og S Tilføj på 1) / <i>Insert in 1)</i> Flyt fra 2) / <i>Move from 2)</i> til 3) / <i>to 3)</i>	 	1) 55°41,400'N 012°03,544'E 2) 55°40,846'N 012°04,000'E 3) 55°40,846'N 012°03,950'E (21/345 2019)
231 131 (INT 1331)	Jungnäsbådan E Tilføj mellem 1) og 2) <i>Insert between 1) and 2)</i>		1) 56°11,000'N 012°33,317'E 2) 56°11,000'N 012°32,250'E (UfS 756/13960 2019)
232 161	Vordingborg Tilføj på 2) og 3) / <i>Insert in 2) and 3)</i> Tilføj mellem 1) - 4) <i>Insert between 1) - 4)</i>	 (15.04.-15.09.) -----	1) 55°00,210'N 011°55,283'E 2) 55°00,177'N 011°55,238'E 3) 55°00,011'N 011°55,602'E 4) 55°00,057'N 011°55,666'E (21/349 2019)
233 188	Adlergrund W Tilføj medfølgende udsnit <i>Insert accompanying block</i>		54°47,59'N 014°03,55'E (NfS 21/2019)

HAVNEOPLYSNINGER***www.danskehavnelods.dk*****Asaa Havn**

Anmærkning er udtaget. Afsnittene Dybder, Besejling og Afmærkning er opdateret.

(Asaa Havn, 23. maj 2019)

Ebeltoft Havn

Anmærkning er tilføjet.

(21/354 2019)

Ebeltoft Skudehavn

Anmærkning er tilføjet.

(21/354 2019)

Kong Christian X's Bro

Anmærkning er tilføjet.

(21/347 2019)

Kronprinsesse Marys Bro

Anmærkning er opdateret.

(21/338 2019)

Odden Havn

Anmærkning er udtaget.

(21/344 2019)

Storebæltsbroen (Østbroen)

Anmærkning er opdateret.

(21/348 2019)

Vordingvorg Nordhavn

Plan er opdateret.

(21/349 2019)

www.gronlandskehavnelods.dk**Narsaq**

Anmærkning er tilføjet.

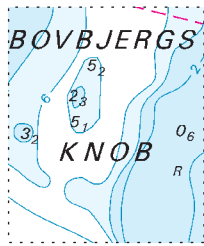
(21/342 2019)

UDGIVELSER / PUBLICATIONS**Nye udgaver udskudt / New editions postponed****Kort / Chart****Titel og bemærkninger / Title and remarks****1117**Ref. Søkortrettelser / *Chart Corrections* 12 2019**Mågeløb - Kobberminebugt**

Udgivelse af kortet er udskudt indtil ultimo juni 2019.

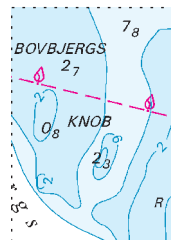
Publication of the chart is postponed until the end of June 2019.

Udsnit kort / Block chart 61



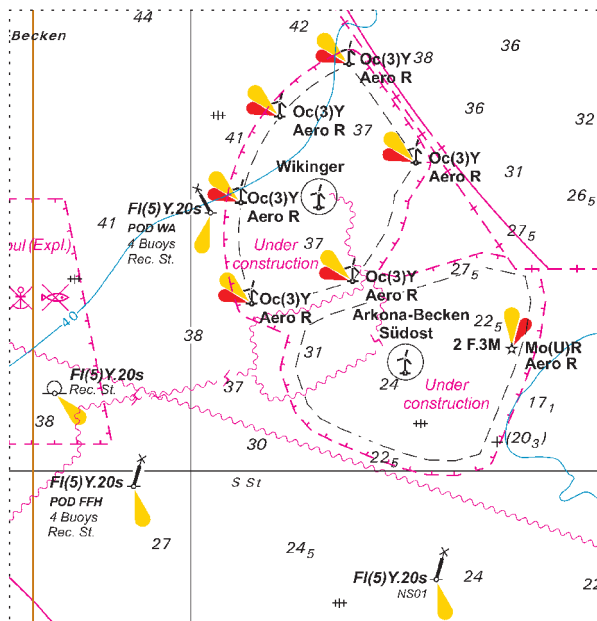
Søkortrettelser / Chart Corrections 21/226 2019

Udsnit kort / Block chart 94



Søkortrettelser / Chart Corrections 21/228 2019

Udsnit kort / Block chart 188



Søkortrettelser / Chart Corrections 21/233 2019