



SØKORTRETTELSER

DANISH CHART CORRECTIONS

46
2017

Rettelse nr. / Correction no. 371 - 377

Kort / Chart	Rettelse nr. / Correction no.	Kort / Chart	Rettelse nr. / Correction no.
101 (INT 1301)	371, 372	132 (INT 1332)	375
117	373	197	376
123	374	198	377

Søkortrettelser / Danish Chart Corrections

på / via
www.gst.dk

Søkortrettelser indeholder de officielle rettelser til danske, grønlandske og færøske søkort.
Oplysningerne i parentes efter rettelserne refererer til EFS (nr./løbenr. år) eller anden kilde.
*Chart Corrections contains the official corrections to Danish, Greenland and Faroese charts.
The figures in brackets after the corrections refer to EFS (no./serial no. year) or other source.*

Ophavsret

Geodatastyrelsen har ophavsret til sine søkort, havneplaner og nautiske publikationer. Geodatastyrelsens ophavsret omfatter også enhver rettelse af dette materiale som angivet i nærværende publikation.
Ophavsretten omfatter enhver hel eller delvis gengivelse af materialet, herunder ved kopiering og tilgængeliggørelse i oprindelig eller ændret form.
Rettelserne i nærværende publikation må benyttes af den enkelte sejler/navigatør med henblik på opdatering/rettelse af vedkommendes retmæssige eksemplarer af søkort, havneplaner og nautiske publikationer fra Geodatastyrelsen.
Al øvrig benyttelse af rettelserne i nærværende publikation kræver en forudgående skriftlig tilladelse fra Geodatastyrelsen. Anmodning herom sendes til gst@gst.dk.

Copyright

All nautical charts, harbour charts and nautical publications published by the Danish Geodata Agency are protected by copyright. The Danish Geodata Agency's copyright includes any and all corrections to these charts and publications, including the contents of this publication.
The distribution of any partial or complete copy of the above-named charts, publications and corrections, whether by copying or by release of their contents in original or revised form, is prohibited.
The corrections in this publication are permitted for use by individual mariners or navigators in updating or correcting their legal copies of nautical charts, harbour charts and nautical publications published by the Danish Geodata Agency.
Any other use of the contents of this publication requires entry into a written contract with the Danish Geodata Agency. Requests for such contract entry can be sent to gst@gst.dk.

Rettelse nr. /
Correction no.

Kort / Chart

371	Frederikshavn		
101 (INT 1301)	Tilføj medfølgende udsnit		57°26,32'N 010°34,90'E
Plan A	<i>Insert accompanying block</i>		(46/965 2017)
372	Frederikshavn		
101 (INT 1301)	Erstat plan med medfølgende plan		
Plan C	<i>Replace plan by accompanying plan</i>		(46/965 2017)
373	Frederiksværk		
117	Erstat plan med medfølgende plan		
Plan B	<i>Replace plan by accompanying plan</i>		(46/968 2017)
374	Frederikshavn		
123	Erstat plan med medfølgende plan		
Plan A	<i>Replace plan by accompanying plan</i>		(46/965 2017)
375	Køge Havn		
132 (INT 1332)	Erstat plan med medfølgende plan		
Plan C	<i>Replace plan by accompanying plan</i>		(46/977 2017)
376	Plantagenetgrund NNW		
197	Ret / Amend		54°46,14'N 012°40,78'E
	til / to		(46/974 2017)
377	Hjelm Bugt SE		
198	Ret / Amend		54°46,14'N 012°40,78'E
	til / to		(46/974 2017)

HAVNEOPLYSNINGER***www.danskehavnelods.dk*****Asnæsværkets Havn**

Anmærkning er opdateret.

*(46/963 2017)***Kalundborg Havn**

Anmærkning er tilføjet.

*(46/963 2017)***Frederikshavn Havn**

Plan er opdateret.

*(46/965 2017)***Kong Frederik IX's Bro**

Anmærkning er tilføjet.

*(46/962 2017)***Frederiksværk Lystbådehavn**

Anmærkning er udtaget.

*(46/968 2017)***Statoil Oliepier**

Anmærkning er tilføjet.

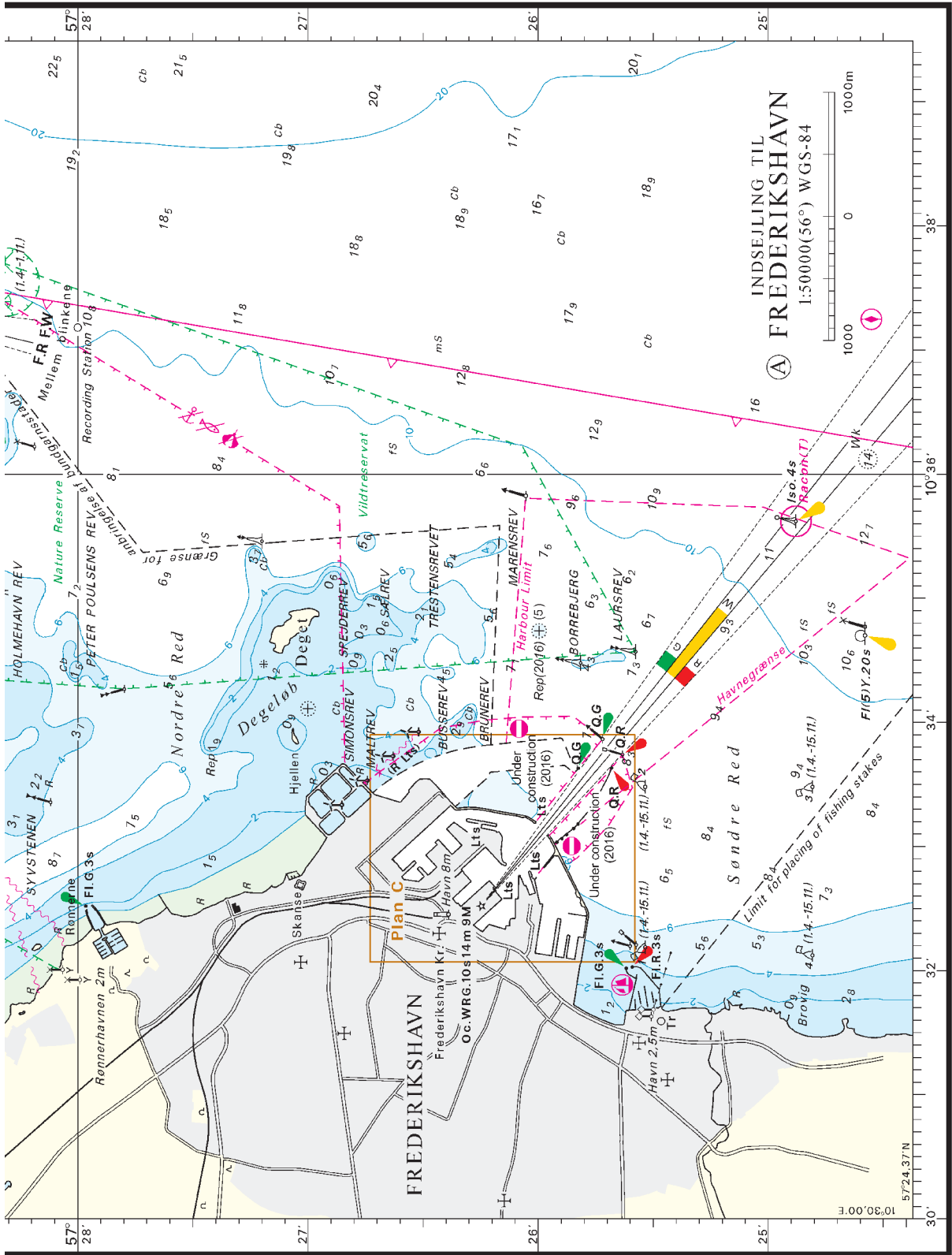
*(46/963 2017)***Frederiksværk Stålvalseværks Havn**

Anmærkning er udtaget. Plan er opdateret.

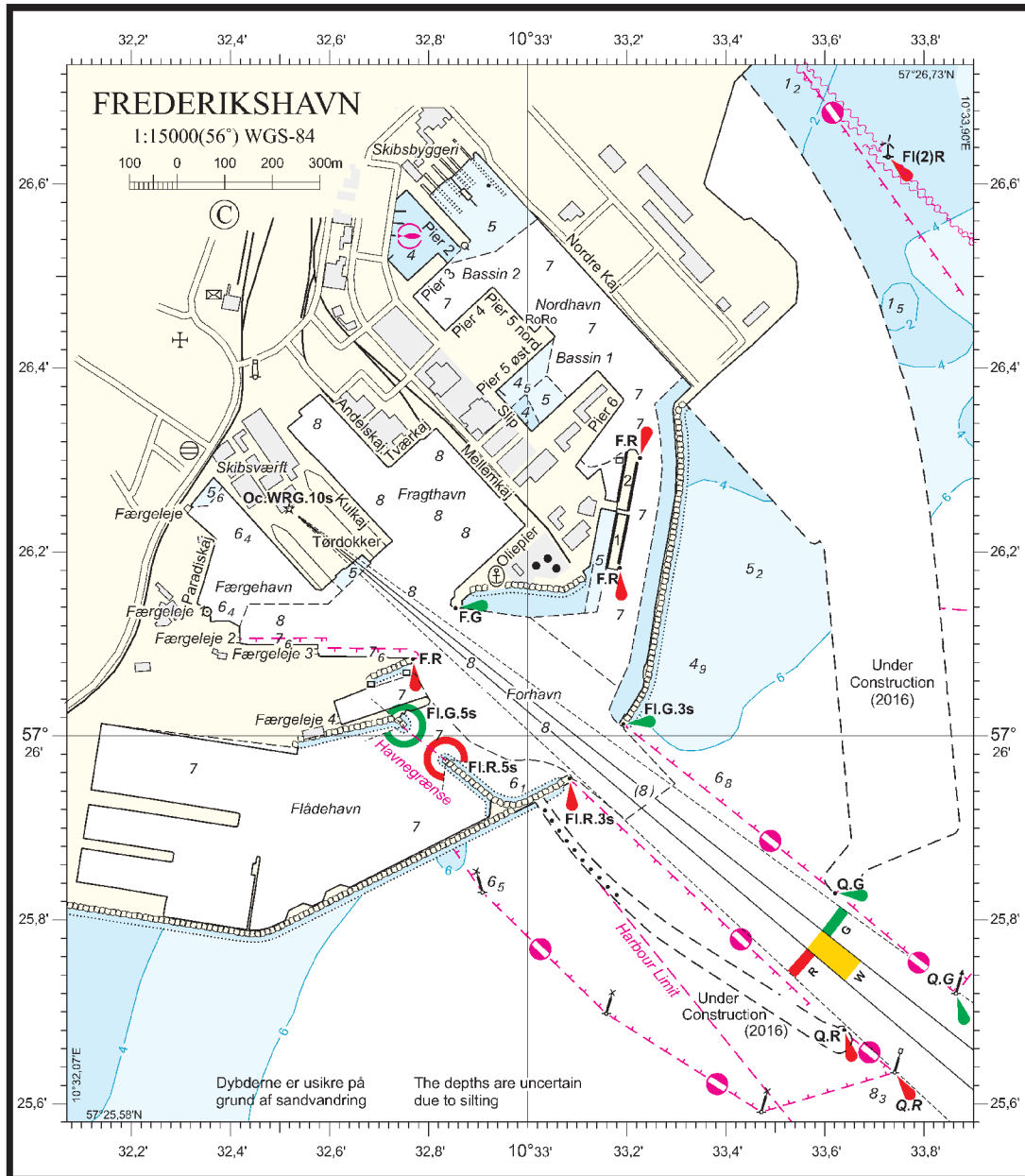
*(46/968 2017)***Stauning Fiskeri- og Lystbådehavn**

Anmærkning er udtaget.

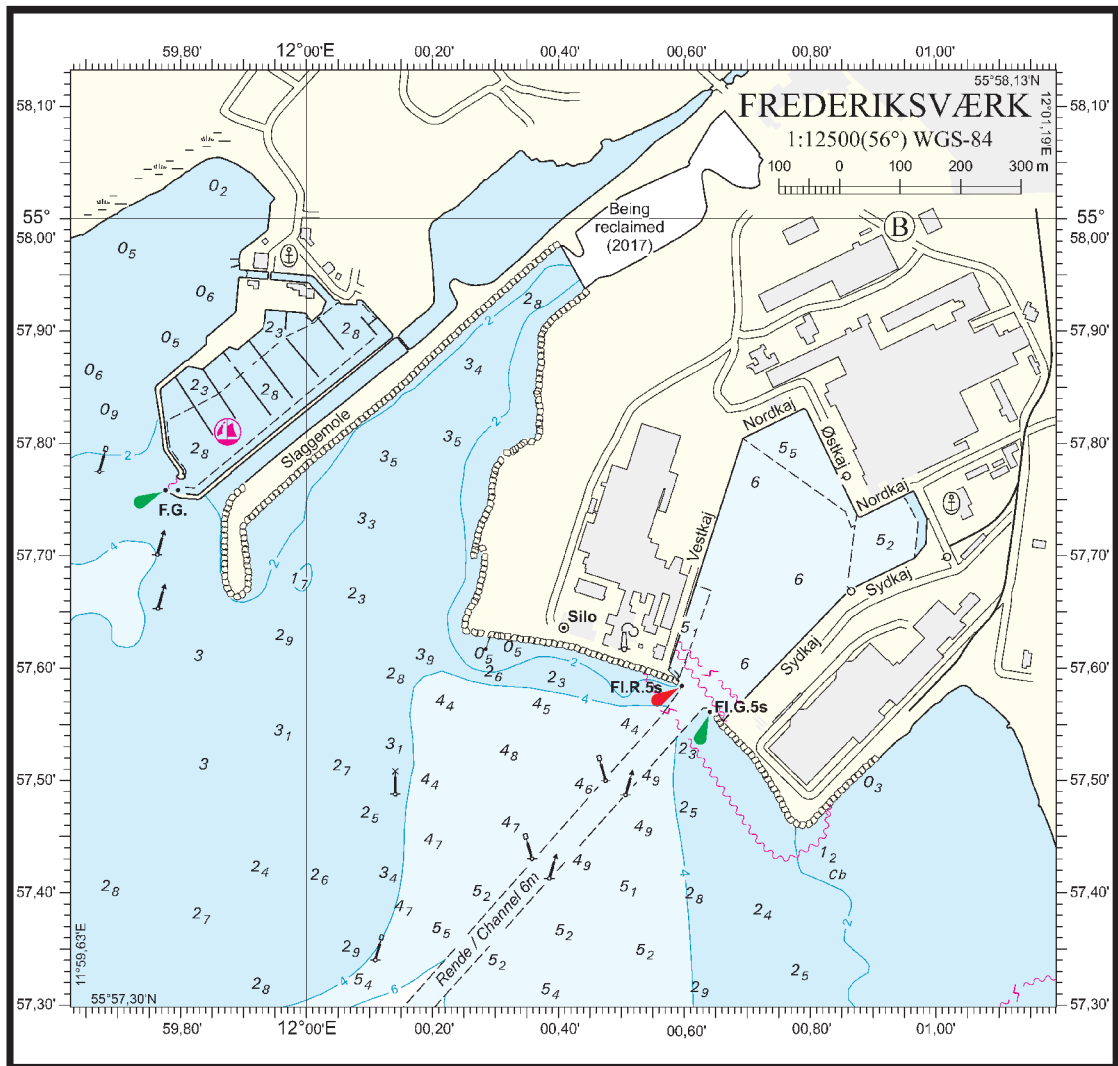
*(46/967 2017)****Den danske Havnelods, Erhvervshavne*****Side 100 - Frederikshavn Havn**Opdater plan i overensstemmelse med
www.danskehavnelods.dk.*(46/965 2017)***Side 108 - Frederiksværk Stålvalseværk
Havn**Opdater plan i overensstemmelse med
www.danskehavnelods.dk.*(46/968 2017)*



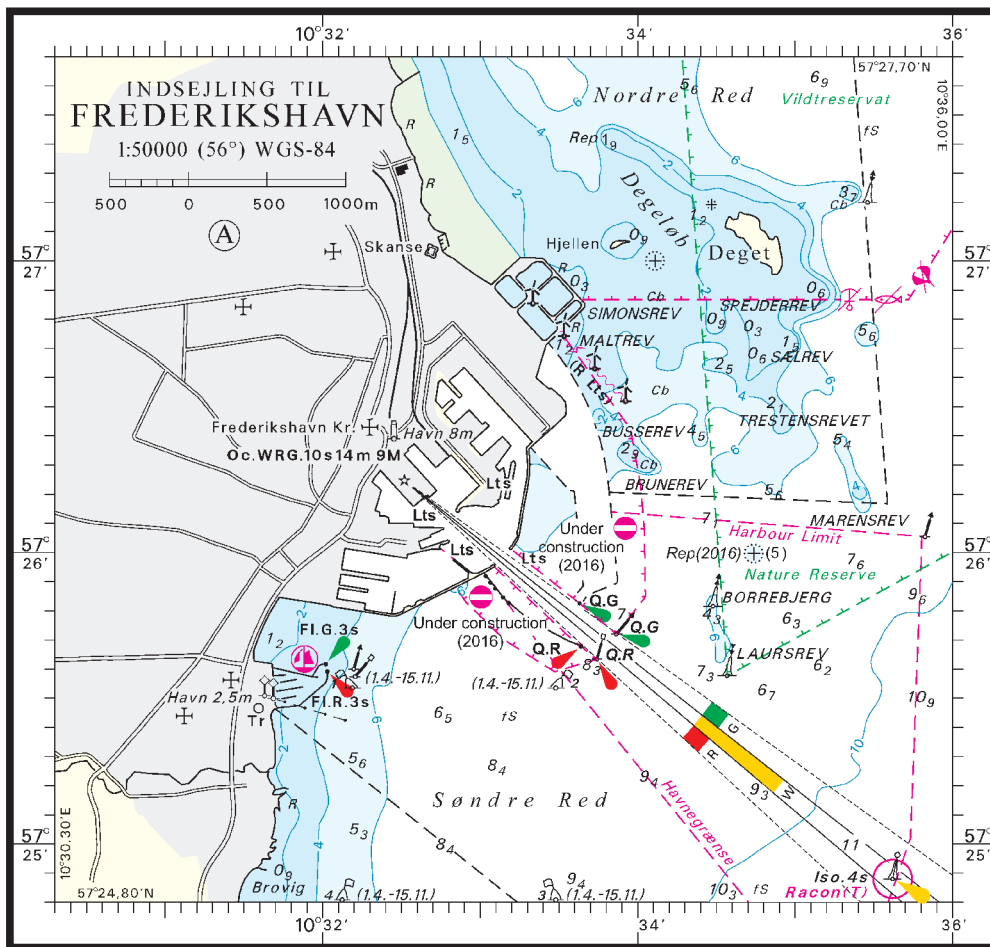
Søkortrettelser/Chart Corrections 46/371 2017



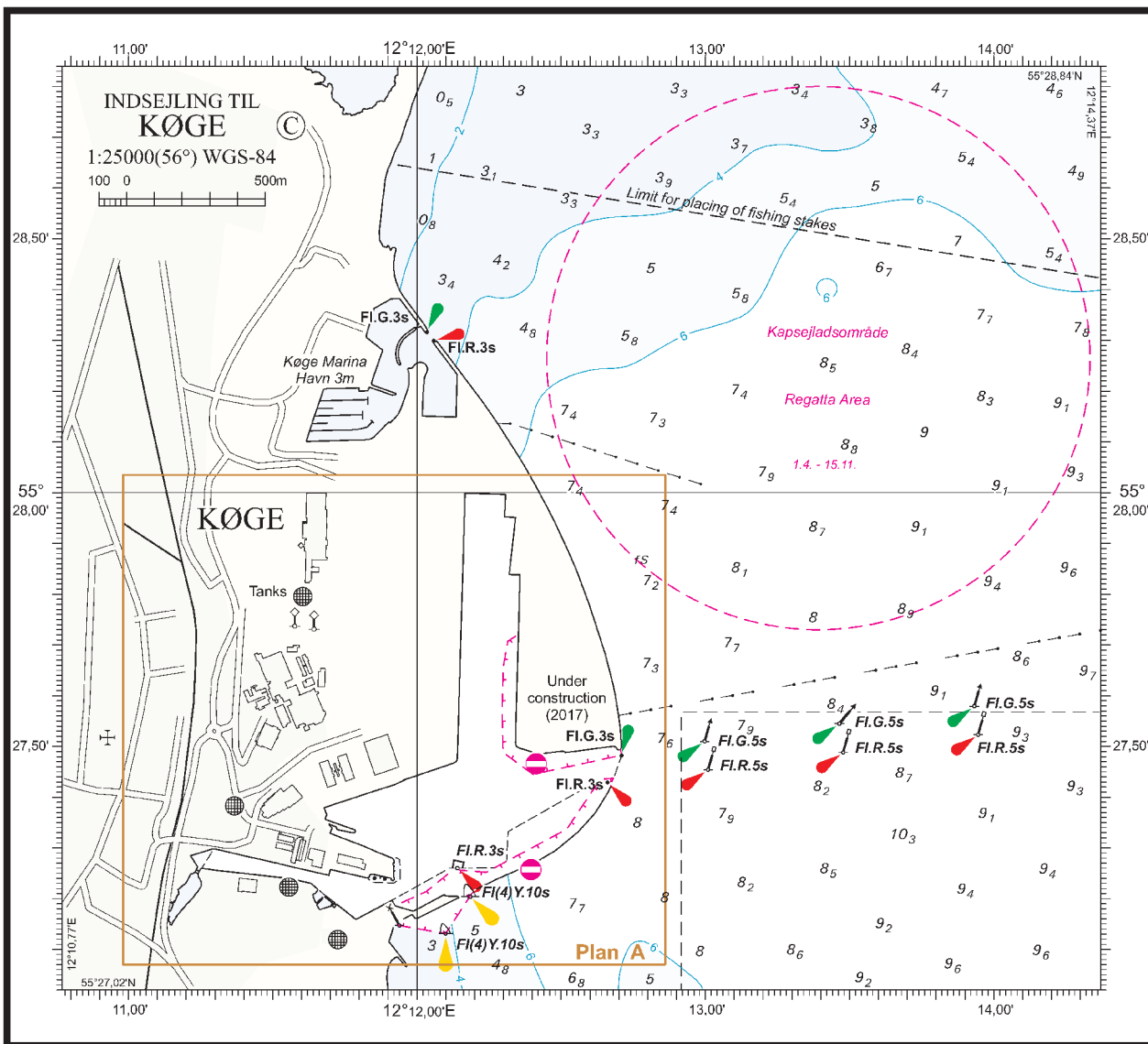
Søkortrettelser/Chart Corrections 46/372 2017



Søkortrettelser/Chart Corrections 46/373 2017



Søkortrettelser/Chart Corrections 46/374 2017



Søkortrettelser/Chart Corrections 46/375 2017