



SØKORTRETTELSE

DANISH CHART CORRECTIONS

23
2019

Rettelse nr. / Correction no. 247 - 256

Kort / Chart	Rettelse nr. / Correction no.	Kort / Chart	Rettelse nr. / Correction no.
102 (INT 1302)	247	141 (INT 1370)	252
103 (INT 1303)	248	188	253
114 (INT 1377)	249, 250	189 (INT 1336)	254, 255
115	251	G	256

Søkortrettelser / Danish Chart Corrections

på / via
www.gst.dk

Søkortrettelser indeholder de officielle rettelser til danske, grønlandske og færøske søkort.
Oplysningerne i parentes efter rettelserne refererer til EFS (nr./løbenr. år) eller anden kilde.
*Chart Corrections contains the official corrections to Danish, Greenland and Faroese charts.
The figures in brackets after the corrections refer to EFS (no./serial no. year) or other source.*

Ophavsret










Geodatastyrelsen har ophavsret til sine søkort, havneplaner og nautiske publikationer. Geodatastyrelsens ophavsret omfatter også enhver rettelse af dette materiale som angivet i nærværende publikation.
Ophavsretten omfatter enhver hel eller delvis gengivelse af materialet, herunder ved kopiering og tilgængeliggørelse i oprindelig eller ændret form.
Rettelserne i nærværende publikation må benyttes af den enkelte sejler/navigatør med henblik på opdatering/rettelse af vedkommendes retmæssige eksemplarer af søkort, havneplaner og nautiske publikationer fra Geodatastyrelsen.
Al øvrig benyttelse af rettelserne i nærværende publikation kræver en forudgående skriftlig tilladelse fra Geodatastyrelsen. Anmodning herom sendes til gst@gst.dk.

Copyright

All nautical charts, harbour charts and nautical publications published by the Danish Geodata Agency are protected by copyright. The Danish Geodata Agency's copyright includes any and all corrections to these charts and publications, including the contents of this publication.
The distribution of any partial or complete copy of the above-named charts, publications and corrections, whether by copying or by release of their contents in original or revised form, is prohibited.
The corrections in this publication are permitted for use by individual mariners or navigators in updating or correcting their legal copies of nautical charts, harbour charts and nautical publications published by the Danish Geodata Agency.
Any other use of the contents of this publication requires entry into a written contract with the Danish Geodata Agency. Requests for such contract entry can be sent to gst@gst.dk.

Rettelse nr. /
Correction no.

Kort / Chart

247 102 (INT 1302)	Lillegrund Tilføj medfølgende udsnit <i>Insert accompanying block</i>		55°40,003'N 010°31,140'E (23/378 2019)
248 103 (INT 1303)	Lillegrund Tilføj medfølgende udsnit <i>Insert accompanying block</i>		55°40,273'N 010°32,615'E (23/378 2019)
249 114 (INT 1377)	Lillegrund N Udtag på 1) / <i>Delete in 1)</i> Tilføj på 2) / <i>Insert in 2)</i> Flyt fra 3) / <i>Move from 3)</i> til 4) / <i>to 4)</i>	  	1) 55°40,349'N 010°37,757'E 2) 55°40,430'N 010°37,740'E 3) 55°40,031'N 010°37,645'E 4) 55°40,110'N 010°37,850'E (23/378 2019)
250 114 (INT 1377) <i>Plan A</i>	Lillegrund N Udtag på 1) / <i>Delete in 1)</i> Tilføj på 2) / <i>Insert in 2)</i> Flyt fra 3) / <i>Move from 3)</i> til 4) / <i>to 4)</i>	  	1) 55°40,349'N 010°37,757'E 2) 55°40,430'N 010°37,740'E 3) 55°40,031'N 010°37,645'E 4) 55°40,110'N 010°37,850'E (23/378 2019)
251 115	Kattegat, Odense Fjord Tilføj medfølgende note GABET TIL HAVNETERMINALEN VED LINDØ - LEJLIGHEDSVIS AIS AFMÆRKNING <i>Insert accompanying note GABET TO THE PORT TERMINAL AT LINDØ - OCCASIOALLY AIS MARKING</i>		 (19/279 2019)
252 141 (INT 1370)	Lillegrund N Udtag på 1) / <i>Delete in 1)</i> Tilføj på 2) / <i>Insert in 2)</i> Flyt fra 3) / <i>Move from 3)</i> til 4) / <i>to 4)</i>	  	1) 55°40,349'N 010°37,757'E 2) 55°40,430'N 010°37,740'E 3) 55°40,031'N 010°37,645'E 4) 55°40,110'N 010°37,850'E (23/378 2019)

253 188	Rønne Havn Tilføj medfølgende udsnit <i>Insert accompanying block</i>		55°05,820'N 014°42,425'E (23/396 2019)
254 189 (INT 1336)	Rønne Havn Tilføj medfølgende udsnit <i>Insert accompanying block</i>		55°05,610'N 014°39,749'E (23/396 2019)
255 189 (INT 1336) Plan B	Rønne Havn Erstat plan med medfølgende plan <i>Replace plan by accompanying plan</i>		 (23/396 2019)
256 G	Ummimaat Nunaat Ret fra / <i>Anmend from</i> til / <i>to</i>	Ummimaat Nunaat (Ellesmere Island) Umimmaat Nunaat (Ellesmere Island)	81°00'N 075°00'W (GST, 24. maj 2019)

HAVNEOPLYSNINGER***www.danskehavnelods.dk*****Allinge Havn**

Afsnittet Havnekontor er opdateret.

*(Bornholms Regionskommune, 14. juni 2019)***Rønne Havn**

Plan er opdateret.

*(23/396 2019)***Hammer Havn**

Afsnittet Havnekontor er opdateret.

*(Bornholms Regionskommune, 14. juni 2019)***Tejn Havn**

Afsnittet Havnen og Havnekontor er opdateret.

*(Bornholms Regionskommune, 14. juni 2019)***Kongebro Havn**

Anmærkning er udtaget. Afsnittet Havnekontor er opdateret.

*(23/395 2019 og Middelfart Lystbådehavne, 13. juni 2019)***Sandvig Havn**

Afsnittet Havnekontor er opdateret.

*(Bornholms Regionskommune, 14. juni 2019)***Middelfart Gammel Havn**

Afsnittet Havnekontor er opdateret.

*(Middelfart Lystbådehavne, 13. juni 2019)***Thyborøn Havn**

Anmærkning er opdateret.

*(23/382 2019)***Middelfart Marina**

Afsnittet Havnekontor er opdateret.

*(Middelfart Lystbådehavne, 13. juni 2019)***Thyborøn Lystbådehavn (Nordre Inderhavn)**

Anmærkning er opdateret.

*(23/382 2019)***Rødbyhavn**

Anmærkning er udtaget.

*(23/377 2019)****www.gronlandskehavnelods.dk*****Narsaq**

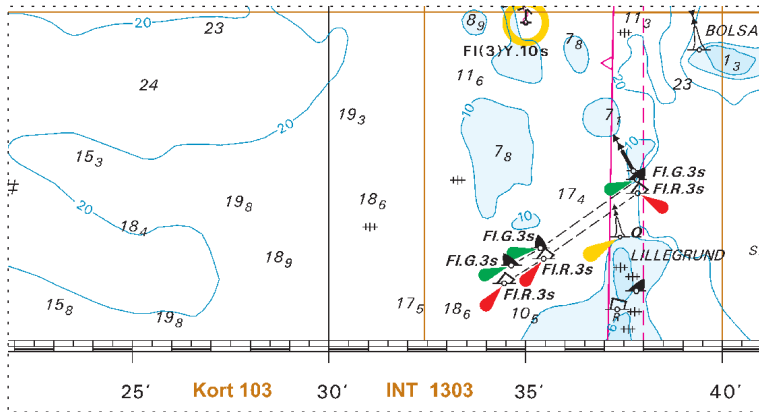
Anmærkning udtaget.

(23/394 2019)

UDGIVELSER / PUBLICATIONS
Nye udgaver udkommet / New editions published

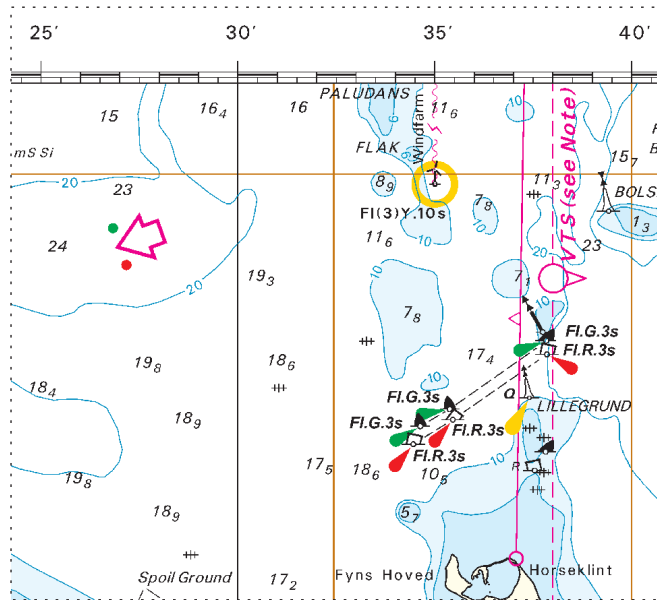
Kort / Chart	Titel og bemærkninger / Title and remarks	Skala / Scale	Udgave Edition
60	Nordsøen Fanø - Sylt Tidligere udgave af kortet er annulleret. Den nye udgave indeholder ny opmåling og generel opdatering. <i>The former edition of the chart is cancelled. The new edition includes new survey and general updating.</i>	1:75 000	13 2019
195	Østersøen W-lige del Ⓐ Indsejling til Marstal Tidligere udgave af kortet er annulleret. Den nye udgave indeholder generel opdatering. <i>The former edition of the chart is cancelled. The new edition includes general updating.</i>	1:75 000 1:25 000	7 2019

Udsnit kort / Block chart 102



Søkortrettelser / Chart Corrections 23/247 2019

Udsnit kort / Block chart 103



Søkortrettelser / Chart Corrections 23/248 2019

Udsnit kort / Block chart 115

GABET TIL HAVNETERMINALEN VED LINDØ
– LEJLIGHEDSVIS AIS AFMÆRKNING

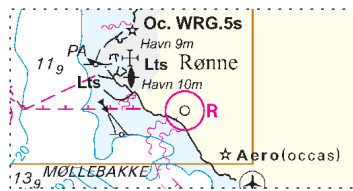
Ved anløb af større skibe kan 11,0 m sejlrenden midlertidigt være markeret med virtuelle AIS afmærkninger. 11,0 m sejlrenden kan desuden midlertidigt være markeret af gule stager med krydstopbetegnelse. Den permanente afmærkning af sejlrenden påvirkes ikke.

GABET TO THE PORT TERMINAL AT LINDØ
– OCCASIONALLY AIS MARKING

Upon approach of larger vessels, the 11.0 m channel can be temporarily marked with virtual AIS buoyage. The 11.0 m canal can also be temporarily marked with yellow spar buoys with topmarks. The permanent buoyage of the channel will not be affected.

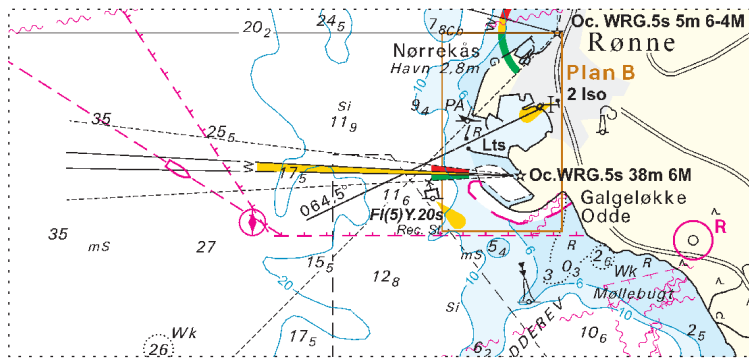
Søkortrettelser / Chart Corrections 23/251 2019

Udsnit kort / Block chart 188



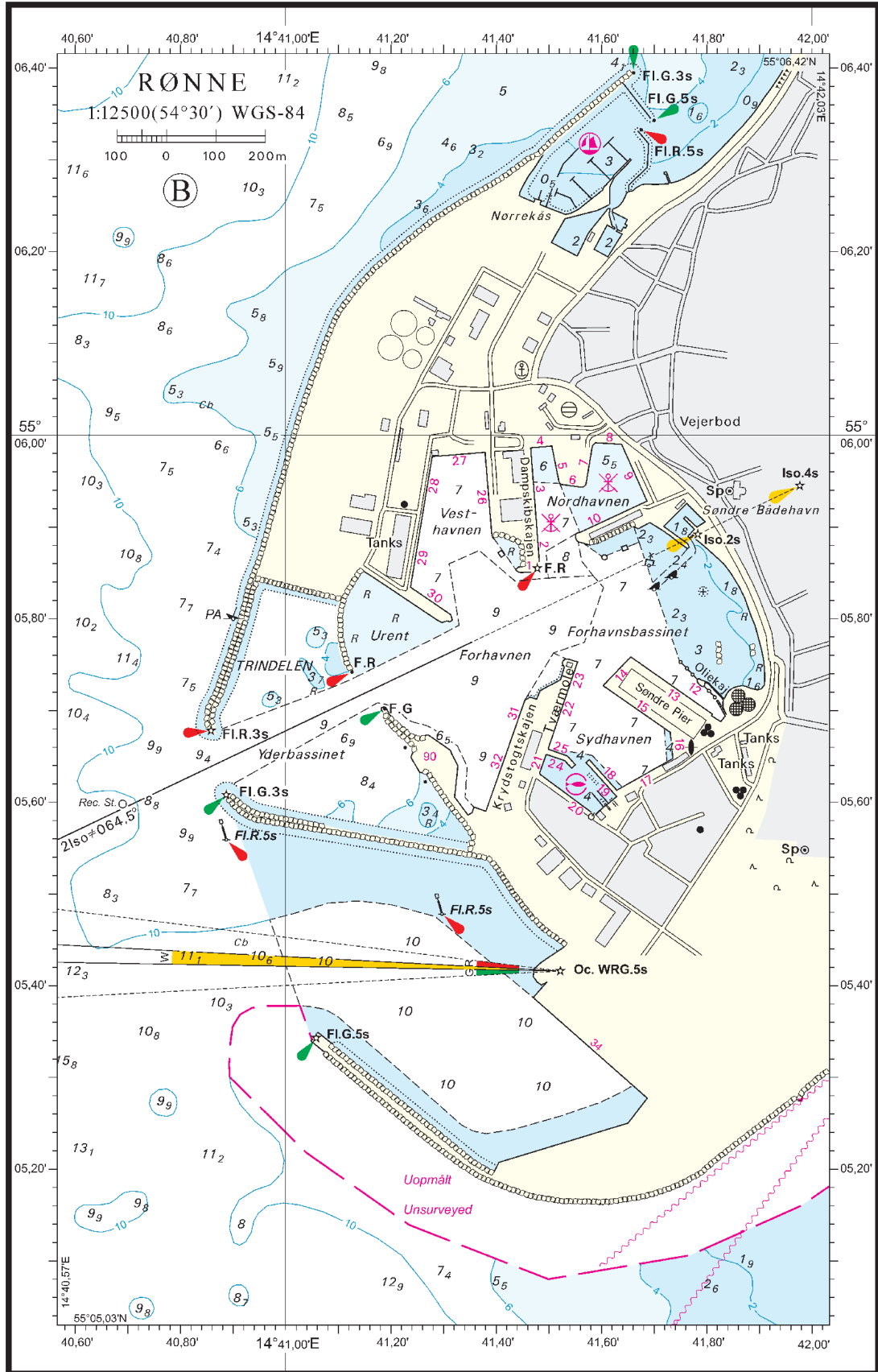
Søkortrettelser / Chart Corrections 23/253 2019

Udsnit kort / Block chart 189



Søkortrettelser / Chart Corrections 23/254 2019

Udsnit kort / Block chart 189 Plan B



Søkortrettelser / Chart Corrections 23/255 2019