



SØKORTRETTELSE

DANISH CHART CORRECTIONS

40
2018

Rettelse nr. / Correction no. 478 - 490

Kort / Chart	Rettelse nr. / Correction no.	Kort / Chart	Rettelse nr. / Correction no.
93 (INT 1044)	478	132 (INT 1332)	483
101 (INT 1301)	479	133 (INT 1333)	484, 485
111 (INT 1381)	480	134 (INT 1334)	486
115	481	152 (INT 1373)	487, 488
123	482	195	489, 490

Søkortrettelser / Danish Chart Corrections

på / via
www.gst.dk

Søkortrettelser indeholder de officielle rettelser til danske, grønlandske og færøske søkort.
Oplysningerne i parentes efter rettelserne refererer til EFS (nr./løbenr. år) eller anden kilde.
*Chart Corrections contains the official corrections to Danish, Greenland and Faroese charts.
The figures in brackets after the corrections refer to EFS (no./serial no. year) or other source.*

Ophavsret

Geodatastyrelsen har ophavsret til sine søkort, havneplaner og nautiske publikationer. Geodatastyrelsens ophavsret omfatter også enhver rettelse af dette materiale som angivet i nærværende publikation.
Ophavsretten omfatter enhver hel eller delvis gengivelse af materialet, herunder ved kopiering og tilgængeliggørelse i oprindelig eller ændret form.
Rettelserne i nærværende publikation må benyttes af den enkelte sejler/navigatør med henblik på opdatering/rettelse af vedkommendes retmæssige eksemplarer af søkort, havneplaner og nautiske publikationer fra Geodatastyrelsen.
Al øvrig benyttelse af rettelserne i nærværende publikation kræver en forudgående skriftlig tilladelse fra Geodatastyrelsen. Anmodning herom sendes til gst@gst.dk.

Copyright

All nautical charts, harbour charts and nautical publications published by the Danish Geodata Agency are protected by copyright. The Danish Geodata Agency's copyright includes any and all corrections to these charts and publications, including the contents of this publication.
The distribution of any partial or complete copy of the above-named charts, publications and corrections, whether by copying or by release of their contents in original or revised form, is prohibited.
The corrections in this publication are permitted for use by individual mariners or navigators in updating or correcting their legal copies of nautical charts, harbour charts and nautical publications published by the Danish Geodata Agency.
Any other use of the contents of this publication requires entry into a written contract with the Danish Geodata Agency. Requests for such contract entry can be sent to gst@gst.dk.

Rettelse nr. /
Correction no.

Kort / Chart



478	Holmsland Klit W			
93 (INT 1044)	Tilføj / Insert	#	56°00,280'N 007°57,700'E	(40/788 2018)



479	Rusmandsbanke			
101 (INT 1301)	Tilføj / Insert	+ (1 ₅) Rep (2018)	57°20,49'N 011°11,97'E	(GST, 10. oktober 2018)

480	Randers Havn			
111 (INT 1381)	Erstat plan med medfølgende plan			
Plan A	Replace plan by accompanying plan			(DanPilot, 27. september 2018)

481	Flintholm Hage			
115	Tilføj medfølgende udsnit		55°28,71'N 010°33,45'E	
	Insert accompanying block			(40/787 2018)

482	Tællemandsbanke			
123	Tilføj / Insert	+ (1 ₅) Rep (2018)	57°20,49'N 011°11,97'E	(GST, 10. oktober 2018)

483	Øresundsbroen			
132 (INT 1332)	Udtag på 1) / Delete in 1)		1) 55°34,528'N 012°49,550'E	
	Udtag på 2) / Delete in 2)		2) 55°34,498'N 012°49,683'E	
	Tilføj på 3) og 4) / Insert in 3) and 4)	Lts	3) 55°34,594'N 012°49,740'E	
			4) 55°34,438'N 012°49,516'E	(Ufs 13223/723 2018)

484	Øresundsbroen			
133 (INT 1333)	Udtag på 1) / Delete in 1)		1) 55°34,528'N 012°49,550'E	
	Udtag på 2) / Delete in 2)		2) 55°34,498'N 012°49,683'E	
	Tilføj på 3) og 4) / Insert in 3) and 4)	Lts	3) 55°34,613'N 012°49,725'E	
			4) 55°34,430'N 012°49,509'E	(Ufs 13223/723 2018)

485	Øresundsbroen			
133 (INT 1333)	Erstat plan med medfølgende plan			
Plan C	Replace plan by accompanying plan			(Ufs 13223/723 2018)

486	Sjællandsbroen			
134 (INT 1334)	Ref.: Søkortrettelser / Chart Corrections 26/337 2018 Udtag på 1) - 2) og på 3) - 4) Delete in 1) - 2) and in 3) - 4)	-----		1) 55°38,582'N 012°33,084'E kyst / coast 2) 55°38,578'N 012°32,992'E kyst / coast 3) 55°38,622'N 012°33,068'E kyst / coast 4) 55°38,589'N 012°33,091'E kyst / coast (40/783 2018)
487	Marstal Bugt N			
152 (INT 1373)	Tilføj / Insert	++ ^{PA}		54°50,54'N 010°31,80'E (40/782 2018)
488	Marstal Havn S			
152 (INT 1373) Plan C	Tilføj / Insert	++ ^{PA}		54°50,54'N 010°31,80'E (40/782 2018)
489	Marstal Bugt N			
195	Tilføj / Insert	++ ^{PA}		54°50,54'N 010°31,80'E (40/782 2018)
490	Marstal Havn S			
195 Plan A	Tilføj / Insert	++ ^{PA}		54°50,54'N 010°31,80'E (40/782 2018)

HAVNEOPLYSNINGER

www.danskehavnelods.dk

Anholt Havn

Plan er opdateret.

(GST, 11. oktober 2018)

Limfjordsbroen

Anmærkning er tilføjet.

(40/784 2018)

Asnæsværkets Havn

Anmærkning er opdateret.

(40/790 2018)

Randers Havn

Plan er opdateret.

(DanPilot, 27. september 2018)

Gisseløre Lystbådehavn

Anmærkning er opdateret.

(40/790 2018)

Statoil Oliepier

Anmærkning er opdateret.

(40/790 2018)

Hornbæk Havn

Anmærkning er tilføjet.

(40/780 2018)

Tunø Havn

Plan er opdateret.

(GST, 10. oktober 2018)

Kalundborg Havn

Anmærkning er opdateret.

(40/790 2018)

Vallensbæk Havn

Afsnittet Besejling er opdateret.

(2/93 2010)

København Havn

Anmærkning er udtaget.

(40/783 2018)

Vordingborg Havne

Afsnittene Havnekontor, Ressourcer og Piktogrammer er opdateret.

(Masnedsund Havn, 9. oktober 2018)

Den danske Havnelods, Erhvervshavne

Side 18 - Anholt Havn

Opdater plan i overensstemmelse med www.danskehavnelods.dk.

(GST, 11. oktober 2018)

Side 500 - Vordingborg Sydhavn

Opdater afsnittene Havnekontor og Ressourcer i overensstemmelse med www.danskehavnelods.dk.

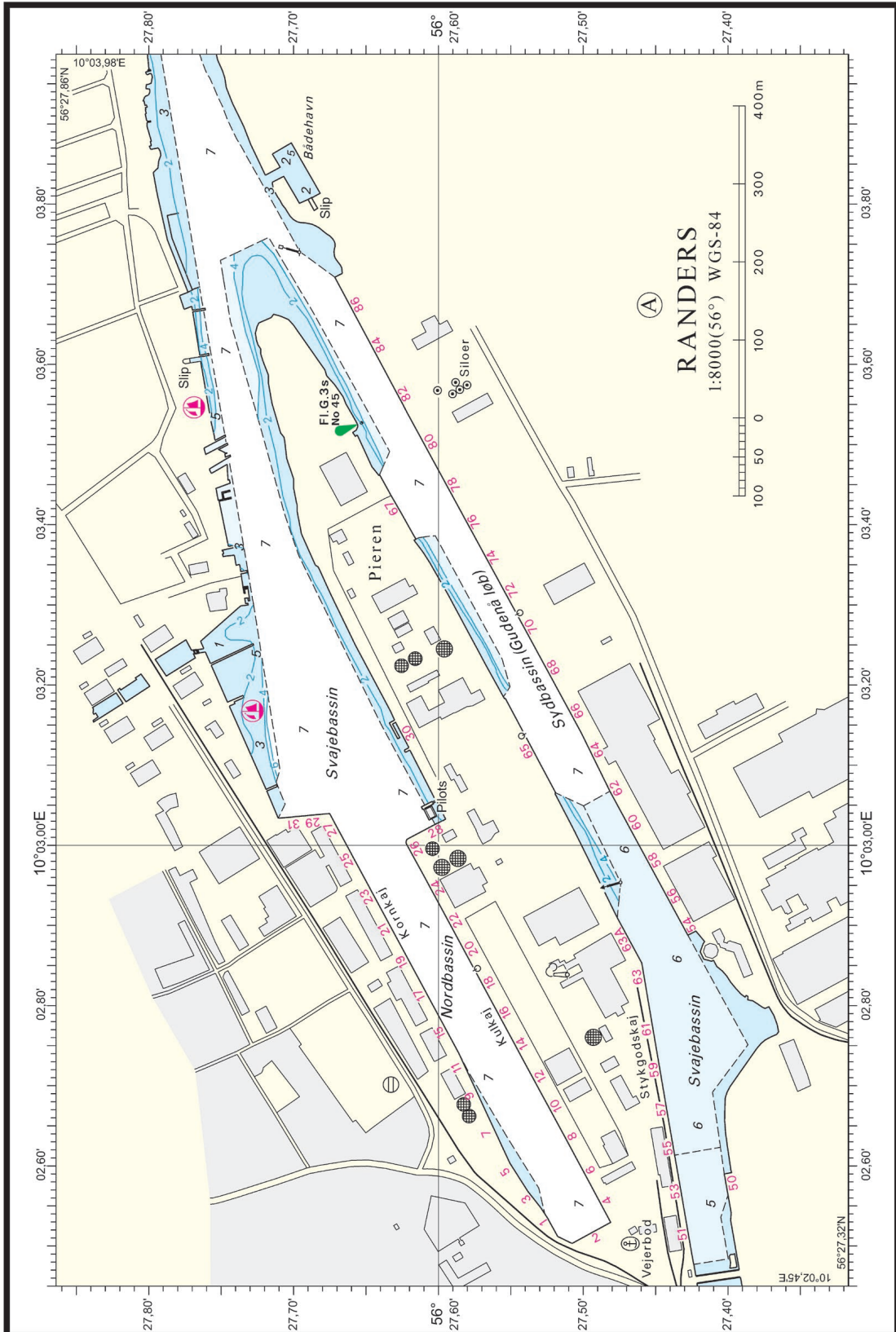
(Masnedsund Havn, 9. oktober 2018)

Side 370 - Randers Havn

Opdater plan i overensstemmelse med www.danskehavnelods.dk.

(DanPilot, 27. september 2018)

Udsnit kort / Block chart 111 Plan A



Søkortrettelser / Chart Corrections 40/480 2018

