



SØKORTRETTELSER

DANISH CHART CORRECTIONS

40
2016

Rettelse nr. / Correction no. 449 - 456

Kort / Chart	Rettelse nr. / Correction no.	Kort / Chart	Rettelse nr. / Correction no.
111 (INT 1381)	449	145 (INT 1371)	454, 455
128 (INT 1379)	450	155	456
141 (INT 1370)	451, 452, 453		

Søkortrettelser / Danish Chart Corrections

på / via
www.gst.dk

Søkortrettelser indeholder de officielle rettelser til danske, grønlandske og færøske søkort.
Oplysningerne i parentes efter rettelserne refererer til EFS (nr./løbenr. år) eller anden kilde.
*Chart Corrections contains the official corrections to Danish, Greenland and Faroese charts.
The figures in brackets after the corrections refer to EFS (no./serial no. year) or other source.*

Ophavsret




Geodatastyrelsen har ophavsret til sine søkort, havneplaner og nautiske publikationer. Geodatastyrelsens ophavsret omfatter også enhver rettelse af dette materiale som angivet i nærværende publikation.
Ophavsretten omfatter enhver hel eller delvis gengivelse af materialet, herunder ved kopiering og tilgængeliggørelse i oprindelig eller ændret form.
Rettelserne i nærværende publikation må benyttes af den enkelte sejler/navigatør med henblik på opdatering/rettelse af vedkommendes retmæssige eksemplarer af søkort, havneplaner og nautiske publikationer fra Geodatastyrelsen.
Al øvrig benyttelse af rettelserne i nærværende publikation kræver en forudgående skriftlig tilladelse fra Geodatastyrelsen. Anmodning herom sendes til gst@gst.dk.

Copyright

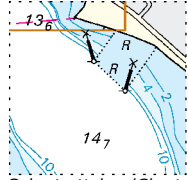
All nautical charts, harbour charts and nautical publications published by the Danish Geodata Agency are protected by copyright. The Danish Geodata Agency's copyright includes any and all corrections to these charts and publications, including the contents of this publication.
The distribution of any partial or complete copy of the above-named charts, publications and corrections, whether by copying or by release of their contents in original or revised form, is prohibited.
The corrections in this publication are permitted for use by individual mariners or navigators in updating or correcting their legal copies of nautical charts, harbour charts and nautical publications published by the Danish Geodata Agency.
Any other use of the contents of this publication requires entry into a written contract with the Danish Geodata Agency. Requests for such contract entry can be sent to gst@gst.dk.

**Rettelse nr. /
Correction no.**

Kort / Chart

449	Raden		
111 (INT 1381)	Ret dybde / Amend pepth til / to	2,5 m 1,8 m	56°31,807'N 010°13,435'E (40/1002 2016)
450	Røsnæs S		
128 (INT1379)	Udtag på 1) - 2) Delete in 1) - 2)	○ Recording Station	1) 55°42,570'N 010°54,663'E 2) 55°42,573'N 010°57,615'E (40/996 2016)
451	Kalundborg Fjord		
141 (INT 1370)	Udtag på 1) - 4) Delete in 1) - 4)	○ Recording Station	1) 55°40,952'N 010°58,918'E 2) 55°40,898'N 011°01,712'E 3) 55°42,570'N 010°54,663'E 4) 55°42,573'N 010°57,615'E (40/996 2016)
452	Asnæs NV Flak		
141 (INT 1370)	Udtag / Delete	Recording Station 	55°40,951'N 010°56,036'E (40/996 2016)
453	Reersø W og Sprogø N		
141 (INT 1370)	Udtag på 1) - 2) Delete in 1) - 2)	Recording Station 	1) 55°32,700'N 011°04,620'E 2) 55°31,680'N 011°04,050'E (40/998 2016)
454	Kalundborg Fjord		
145 (INT 1371)	Udtag på 1) - 4) Delete in 1) - 4)	○ Recording Station	1) 55°40,952'N 010°58,918'E 2) 55°40,898'N 011°01,712'E 3) 55°42,570'N 010°54,663'E 4) 55°42,573'N 010°57,615'E (40/996 2016)
455	Asnæs Nordvest Flak		
145 (INT 1371)	Udtag / Delete	Recording Station 	55°40,951'N 010°56,036'E (40/996 2016)
456	Marbjerg Tunge		
155	Tilføj medfølgende udsnit Insert accompanying block		54°54,173'N 009°47,161'E (40/1000 2016)

Udsnit kort/Block chart 155



Søkortrettelser/Chart Corrections 40/456 2016

HAVNEOPLYSNINGER*www.danskehavnelods.dk***Aggersundbroen**

Anmærkning opdateret.

*(40/1007 2016)***Oddesundbroen**

Anmærkning udtaget.

*(40/1009 2016)***Esbjerg Havn**

Anmærkning tilføjet.

*(40/1015 2016)***Storebæltsbroen (Østbroen)**

Anmærkning opdateret.

*(40/999 2016)***Farø-Falsterbroen**

Anmærkning udtaget.

*(40/994 2016)***Thyborøn Havn**

Anmærkning tilføjes.

*(40/1010 2016)***Frederikshavn Havn**

Anmærkning udtaget.

*(40/1004 2016)***Vilsund Havn**

Anmærkning tilføjet.

*(40/1008 2016)***Jernbanebroen over Limfjorden**

Anmærkning opdateret

Anmærkning udtaget.

(40/1005 2016 og 40/1006 2016)