



SØKORTRETTELSE

DANISH CHART CORRECTIONS

19
2019

Rettelse nr. / Correction no. 210 - 213

Kort / Chart	Rettelse nr. / Correction no.	Kort / Chart	Rettelse nr. / Correction no.
106 (INT 1382)	210	158 (INT 1376)	212
107 (INT 1383)	211	1550	213

Søkortrettelser / Danish Chart Corrections

på / via
www.gst.dk

Søkortrettelser indeholder de officielle rettelser til danske, grønlandske og færøske søkort.
Oplysningerne i parentes efter rettelserne refererer til EFS (nr./løbenr. år) eller anden kilde.
*Chart Corrections contains the official corrections to Danish, Greenland and Faroese charts.
The figures in brackets after the corrections refer to EFS (no./serial no. year) or other source.*

Ophavsret

Geodatastyrelsen har ophavsret til sine søkort, havneplaner og nautiske publikationer. Geodatastyrelsens ophavsret omfatter også enhver rettelse af dette materiale som angivet i nærværende publikation.
Ophavsretten omfatter enhver hel eller delvis gengivelse af materialet, herunder ved kopiering og tilgængeliggørelse i oprindelig eller ændret form.
Rettelserne i nærværende publikation må benyttes af den enkelte sejler/navigatør med henblik på opdatering/rettelse af vedkommendes retmæssige eksemplarer af søkort, havneplaner og nautiske publikationer fra Geodatastyrelsen.
Al øvrig benyttelse af rettelserne i nærværende publikation kræver en forudgående skriftlig tilladelse fra Geodatastyrelsen. Anmodning herom sendes til gst@gst.dk.

Copyright

All nautical charts, harbour charts and nautical publications published by the Danish Geodata Agency are protected by copyright. The Danish Geodata Agency's copyright includes any and all corrections to these charts and publications, including the contents of this publication.
The distribution of any partial or complete copy of the above-named charts, publications and corrections, whether by copying or by release of their contents in original or revised form, is prohibited.
The corrections in this publication are permitted for use by individual mariners or navigators in updating or correcting their legal copies of nautical charts, harbour charts and nautical publications published by the Danish Geodata Agency.
Any other use of the contents of this publication requires entry into a written contract with the Danish Geodata Agency. Requests for such contract entry can be sent to gst@gst.dk.

**Rettelse nr. /
Correction no.**

Kort / Chart

210	Sundby Hage		
106 (INT 1382)	Ret på 1) og 2) / <i>Amend in 1) and 2)</i>	5 ₅	1) 57°03,226'N 009°55,936'E 2) 57°03,180'N 009°56,211'E
	to / <i>til</i>	5	(Aalborg Havn, 26. marts 2019)
211	Sundby Hage		
107 (INT 1383)	Ref.: Søkortrettelser / <i>Chart Corrections</i> 28/398 2015 Ret på 1) - 3) / <i>Amend in 1) - 3)</i>	5 ₅	1) 57°03,226'N 009°55,957'E 2) 57°03,185'N 009°56,182'E
	to / <i>til</i>	5	3) 57°03,144'N 009°56,392'E (Aalborg Havn, 26. marts 2019)
212	Snævringen og Strib SW		
158 (INT 1376)	Tilføj på 1) og 2) / <i>Insert in 1) and 2)</i>	Recording Station ○	1) 55°28,789'N 009°40,976'E 2) 55°31,743'N 009°45,871'E
			(19/287 2019)
213	Transitøen		
1550	Tilføj medfølgende udsnit <i>Insert accompanying block</i>		68°42,63'N 052°52,87'W
			(Royal Arctic Line, 26. marts 2019)

HAVNEOPLYSNINGER

www.danskehavnelods.dk

Bogense Havn og Marina

Anmærkning er udtaget.

(19/303 2019)

Skive Havn

Anmærkning er opdateret.

(19/306 2019)

Christiansø Havn

Anmærkning er udtaget.

(19/298 2019)

Skive Søsportshavn

Anmærkning er opdateret.

(19/306 2019)

Fur Havn

Anmærkning er udtaget.

(19/305 2019)

Storebæltsbroen (Østbroen)

Anmærkning er tilføjet.

(19/299 2019)

Glyngøre Havn

Anmærkning er udtaget.

(19/304 2019)

Øster Hurup Fiskeri- og Lystbådehavn

Anmærkning er udtaget.

(19/310 2019)

www.gronlandskehavnelods.dk

Aasiaat (Egedesminde)

Plan er opdateret.

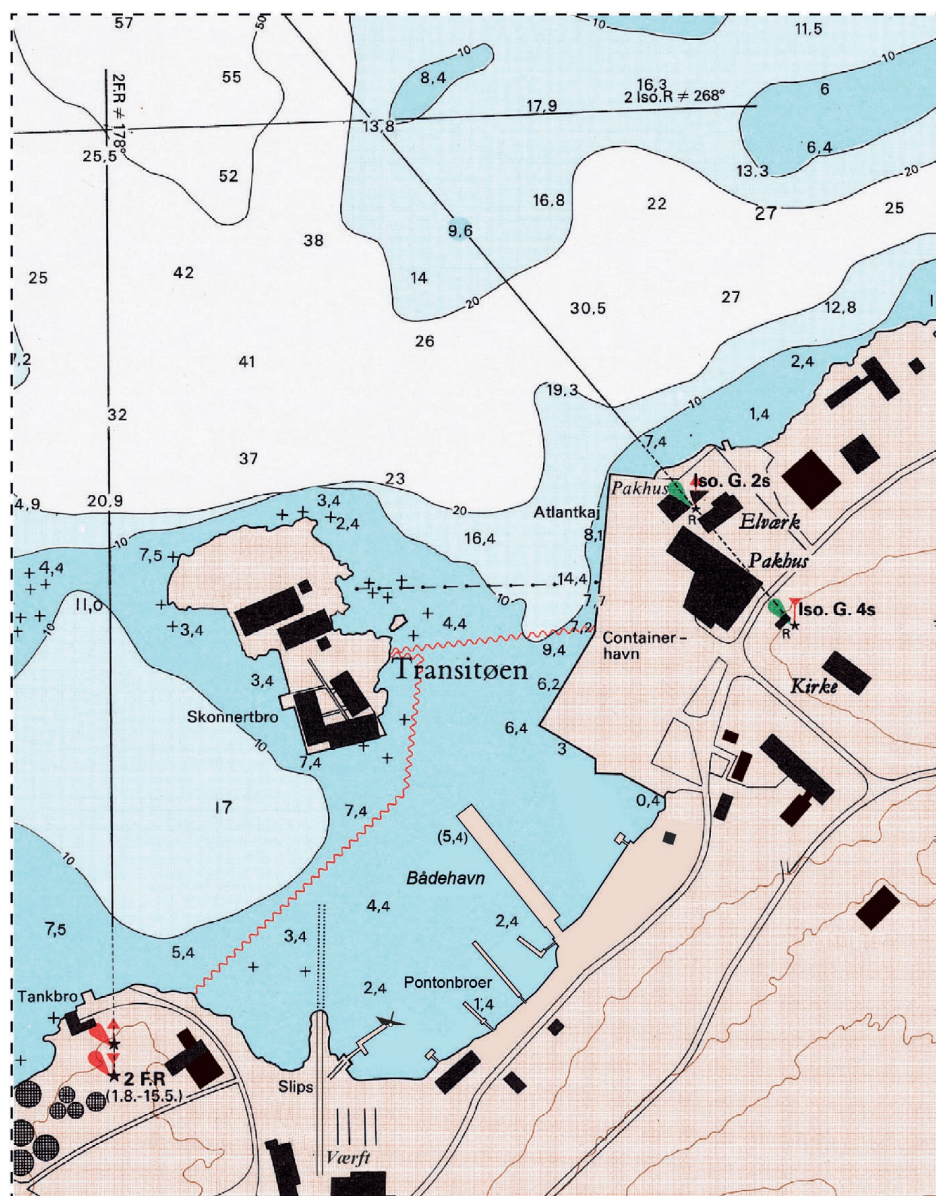
(Royal Arctic Line, 26. marts 2019)

Nuuk (Sikuki Nuuk Harbour)

Anmærkning er tilføjet.

(19/293 2019)

Udsnit kort / Block chart 1550



Søkortrettelser / Chart Corrections 19/213 2019