



# SØKORTRETTELSE

## DANISH CHART CORRECTIONS

45  
2020

Rettelse nr. / Correction no. 645- 660

Kort / Chart	Rettelse nr. / Correction no.	Kort / Chart	Rettelse nr. / Correction no.
82	645	121 (INT 1378)	653
84	646	123	654, 655
92 (INT 1300)	647	131 (INT 1331)	656
100	648	132 (INT 1332)	657
101 (INT 1301)	649	133 (INT 1333)	658
104	650	158 (INT 1376)	659
117	651, 652	197	660

### Søkortrettelser / Danish Chart Corrections

på / via  
[www.gst.dk](http://www.gst.dk)

Søkortrettelser indeholder de officielle rettelser til danske, grønlandske og færøske søkort.  
Oplysningerne i parentes efter rettelserne refererer til EFS (nr./løbenr. år) eller anden kilde.  
*Chart Corrections contains the official corrections to Danish, Greenland and Faroese charts.  
The figures in brackets after the corrections refer to EFS (no./serial no. year) or other source.*

#### Ophavsret

Geodatastyrelsen har ophavsret til sine søkort, havneplaner og nautiske publikationer. Geodatastyrelsens ophavsret omfatter også enhver rettelse af dette materiale som angivet i nærværende publikation.  
Ophavsretten omfatter enhver hel eller delvis gengivelse af materialet, herunder ved kopiering og tilgængeliggørelse i oprindelig eller ændret form.  
Rettelserne i nærværende publikation må benyttes af den enkelte sejler/navigatør med henblik på opdatering/rettelse af vedkommendes retmæssige eksemplarer af søkort, havneplaner og nautiske publikationer fra Geodatastyrelsen.  
Al øvrig benyttelse af rettelserne i nærværende publikation kræver en forudgående skriftlig tilladelse fra Geodatastyrelsen. Anmodning herom sendes til [gst@gst.dk](mailto:gst@gst.dk).







#### Copyright

*All nautical charts, harbour charts and nautical publications published by the Danish Geodata Agency are protected by copyright. The Danish Geodata Agency's copyright includes any and all corrections to these charts and publications, including the contents of this publication.  
The distribution of any partial or complete copy of the above-named charts, publications and corrections, whether by copying or by release of their contents in original or revised form, is prohibited.  
The corrections in this publication are permitted for use by individual mariners or navigators in updating or correcting their legal copies of nautical charts, harbour charts and nautical publications published by the Danish Geodata Agency.  
Any other use of the contents of this publication requires entry into a written contract with the Danish Geodata Agency. Requests for such contract entry can be sent to [gst@gst.dk](mailto:gst@gst.dk).*

**Rettelse nr. /**  
**Correction no.**

Kort / Chart

<b>645</b> 82	<b>Vestmannasund</b> Tilføj medfølgende udsnit <i>Insert accompanying block</i>		62°07,54'N 007°10,89'W  (45/797 2020)
<b>646</b> 84 Plan C	<b>Vágar N</b> Tilføj medfølgende udsnit <i>Insert accompanying block</i>		62°07,41'N 007°10,71'W  (45/797 2020)
<b>647</b> 92 (INT 1300)	<b>Kristiansand SE</b> Tilføj / <i>Insert</i>	++	57°55,40'N 008°18,66'E  (Efs 20/62895 2020)
<b>648</b> 100	<b>Hirsholm N</b> Udtag / <i>Delete</i>		57°30,635'N 010°37,237'E  (45/780 2020)
<b>649</b> 101 (INT 1301)	<b>Hirsholm N</b> Udtag / <i>Delete</i>		57°30,635'N 010°37,237'E  (45/780 2020)
<b>650</b> 104	<b>Gedser Rev NE</b> Tilføj / <i>Insert</i>		54°30,667'N 012°09,074'E  (GST, 29. oktober 2020)
<b>651</b> 117	<b>Frederiksværk SW</b> Flyt fra 1) / <i>Move from 1)</i>  til 2) / <i>to 2)</i>		1) 55°57,34'N 012°00,11'E 2) 55°57,34'N 012°00,22'E  (45/774 2020)
<b>652</b> 117 Plan B	<b>Frederiksværk</b> Erstat plan med medfølgende plan <i>Replace plan by accompanying plan</i>		   (45/774 2020)
<b>653</b> 121 (INT 1378)	<b>Hirsholm N</b> Udtag / <i>Delete</i>		57°30,635'N 010°37,237'E  (45/780 2020)
<b>654</b> 123	<b>Hirsholm N</b> Udtag / <i>Delete</i>		57°30,635'N 010°37,237'E  (45/780 2020)

<b>655</b> 123 Plan A	<b>Hirsholmene N</b> Udtag / Delete		57°30,635'N 010°37,237'E  (45/780 2020)
<b>656</b> 131 (INT 1331) Plan A	<b>Helsingborg N</b> Udtag på 1) / Delete in 1)  Udtag på 2) / Delete in 2)		1) 56°04,13'N 012°40,51'E 2) 56°04,21'N 012°40,78'E  (Ufs 830/14542 2020)
<b>657</b> 132 (INT 1332)	<b>Sundby Hage</b> Udtag / Delete		55°39,888'N 012°38,531'E  (Sundby Sejlforening, 5. november 2020)
<b>658</b> 133 (INT 1333)	<b>Sundby Hage W</b> Udtag / Delete		55°39,888'N 012°38,531'E  (Sundby Sejlforening, 5. november 2020)
<b>659</b> 158 (INT 1376)	<b>Bøgehoved</b> Ref.: Søkortrettelser / Chart Corrections 28/466 2020 Udtag / Delete		55°28,001'N 009°41,397'E  (45/786 2020)
<b>660</b> 197	<b>Gedser Rev NE</b> Tilføj / Insert		54°30,667'N 012°09,074'E  (GST, 29. oktober 2020)

---

**HAVNEOPLYSNINGER**

[www.danskehavnelods.dk](http://www.danskehavnelods.dk)

---

**Frederiksværk Stålvalseværks Havn**

Plan er opdateret.

(45/774 2020)

**Sakskøbing Lystbådehavn**

Plan er opdateret.

(GST, 9. november 2020)

**Københavns Havn**

Anmærkning er opdateret.

(46/801 2020)

**Sallingsundbroen**

Anmærkning er opdateret.

(45/788 2020)

**Langebros**

Anmærkning er udtaget. Anmærkning er tilføjet.

(GST, 10. november 2020 og 46/801 2020)

**Sundby Sejlforenings Havn**

Plan er opdateret.

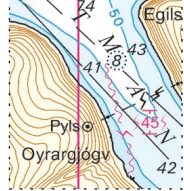
(GST, 6. november 2020)

**Masnedsund Havn**

Afsnittet Havnekontor er opdateret.

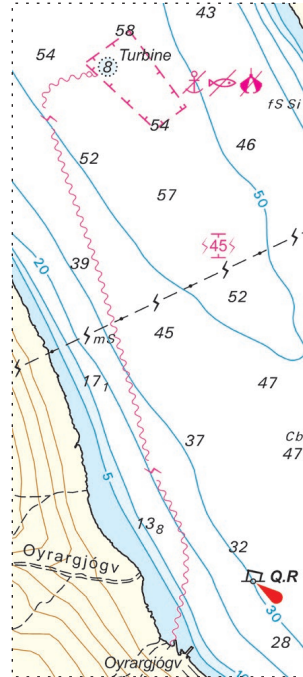
(Masnedsund Havn, 27. august 2020)

Udsnit kort / Block chart 82



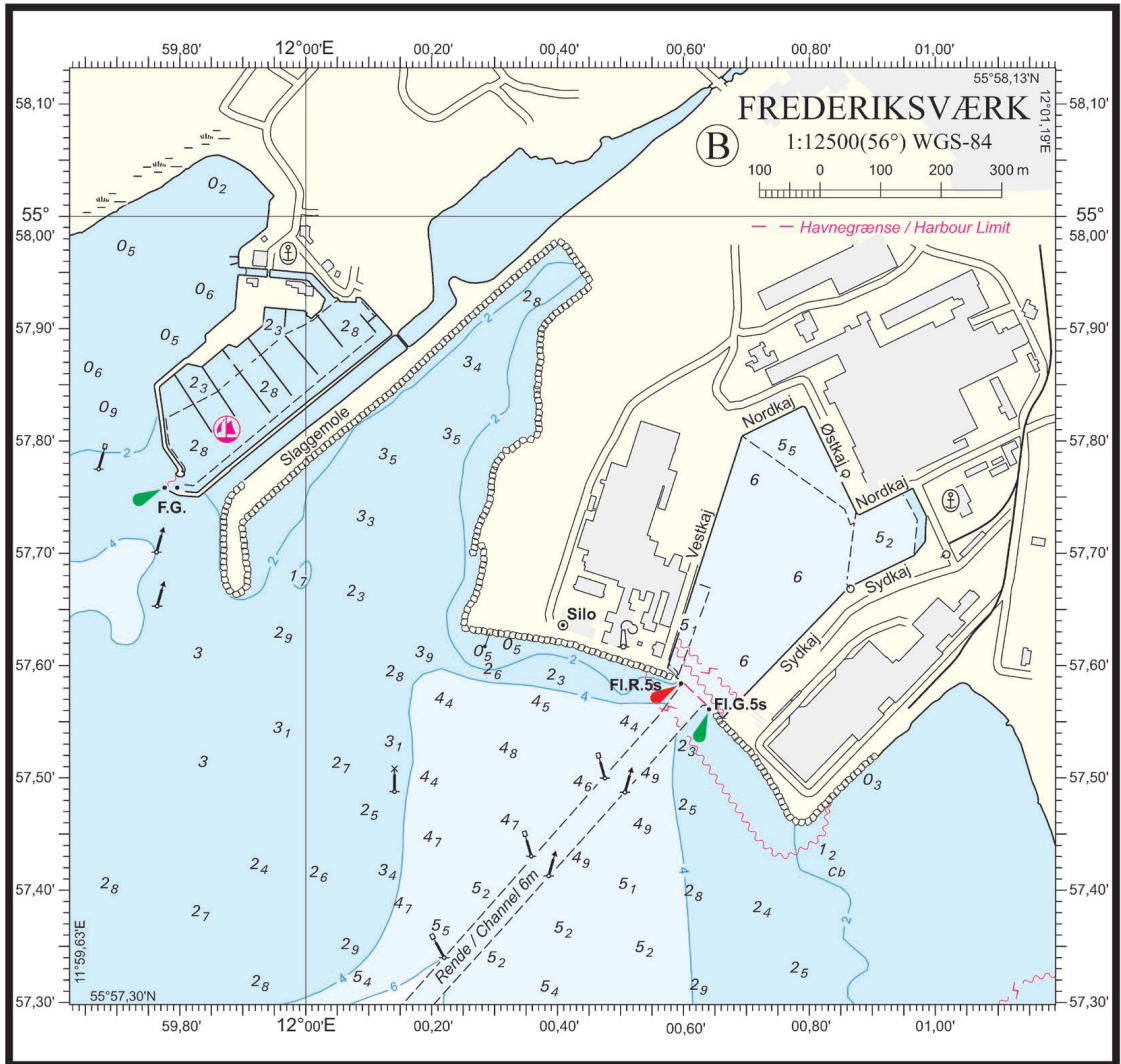
Søkortrettelser / Chart Corrections 45/645 2020

Udsnit kort / Block chart 84 Plan C



Søkortrettelser / Chart Corrections 45/646 2020

Udsnit kort / Block chart 117 Plan B



Søkortrettelser / Chart Corrections 45/652 2020