



SØKORTRETTELSER

DANISH CHART CORRECTIONS

36
2019

Rettelse nr. / Correction no. 484 - 489

Kort / Chart	Rettelse nr. / Correction no.	Kort / Chart	Rettelse nr. / Correction no.
80 (INT 1011)	484	99	487
81	485	151 (INT 1375)	488
82	486	189 (INT 1336)	489

Søkortrettelser / Danish Chart Corrections

på / via
www.gst.dk

Søkortrettelser indeholder de officielle rettelser til danske, grønlandske og færøske søkort.
Oplysningerne i parentes efter rettelserne refererer til EFS (nr./løbenr. år) eller anden kilde.
*Chart Corrections contains the official corrections to Danish, Greenland and Faroese charts.
The figures in brackets after the corrections refer to EFS (no./serial no. year) or other source.*

Ophavsret

Geodatastyrelsen har ophavsret til sine søkort, havneplaner og nautiske publikationer. Geodatastyrelsens ophavsret omfatter også enhver rettelse af dette materiale som angivet i nærværende publikation.
Ophavsretten omfatter enhver hel eller delvis gengivelse af materialet, herunder ved kopiering og tilgængeliggørelse i oprindelig eller ændret form.
Rettelserne i nærværende publikation må benyttes af den enkelte sejler/navigatør med henblik på opdatering/rettelse af vedkommendes retmæssige eksemplarer af søkort, havneplaner og nautiske publikationer fra Geodatastyrelsen.
Al øvrig benyttelse af rettelserne i nærværende publikation kræver en forudgående skriftlig tilladelse fra Geodatastyrelsen. Anmodning herom sendes til gst@gst.dk.

Copyright

All nautical charts, harbour charts and nautical publications published by the Danish Geodata Agency are protected by copyright. The Danish Geodata Agency's copyright includes any and all corrections to these charts and publications, including the contents of this publication.
The distribution of any partial or complete copy of the above-named charts, publications and corrections, whether by copying or by release of their contents in original or revised form, is prohibited.
The corrections in this publication are permitted for use by individual mariners or navigators in updating or correcting their legal copies of nautical charts, harbour charts and nautical publications published by the Danish Geodata Agency.
Any other use of the contents of this publication requires entry into a written contract with the Danish Geodata Agency. Requests for such contract entry can be sent to gst@gst.dk.

**Rettelse nr. /
Correction no.**

Kort / Chart

484 80 (INT 1011)	Ritunøva W Udtag / Delete	 FI(5)Y.20s	62°08,250'N 007°22,77'W (36/593 2019)
-----------------------------	-------------------------------------	--	--

485 81	Ritunøva W Tilføj medfølgende udsnit Insert accompanying block		62°08,28'N 007°23,41'W (36/593 2019)
------------------	---	--	---

486 82	Vikar Tilføj medfølgende udsnit Insert accompanying block		62°08,28'N 007°23,41'W (36/593 2019)
------------------	--	--	---

487 99	Nørby Hage N Tilføj / Insert	 Obstr	56°00,836'N 008°09,121'E (36/596 2019)
------------------	--	--	---

488 151 (INT 1375)	Bågø N Tilføj / Insert	 Obstr	55°19,675'N 009°48,211'E (36/598 2019)
------------------------------	----------------------------------	--	---

489 189 (INT 1336) Plan B	Rønne Ref.: Søkortrettelser / Chart Corrections 35/481 2019 Erstat plan med medfølgende plan Replace plan by accompanying plan		(Per Aarsleff A/S og Rønne Havn, 27. juni 2019)
--	--	--	--

HAVNEOPLYSNINGER

www.danskehavnelods.dk

Halsskov Færgenhavn

Anmærkning er tilføjet.

(36/594 2019)

Rønne Havn

Plan er opdateret.

(Per Aarsleff A/S og Rønne Havn, 27. juni 2019)

Sejerø Havn

Plan er opdateret.

(GST, 11. september 2019)

Skansen Havn

Ny havn er tilføjet.

(Skansen Havn, 11. september 2019)

Skagen Havn

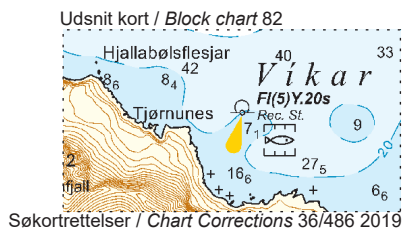
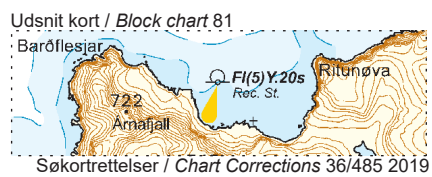
Anmærkning er tilføjet.

(36/599 2019)

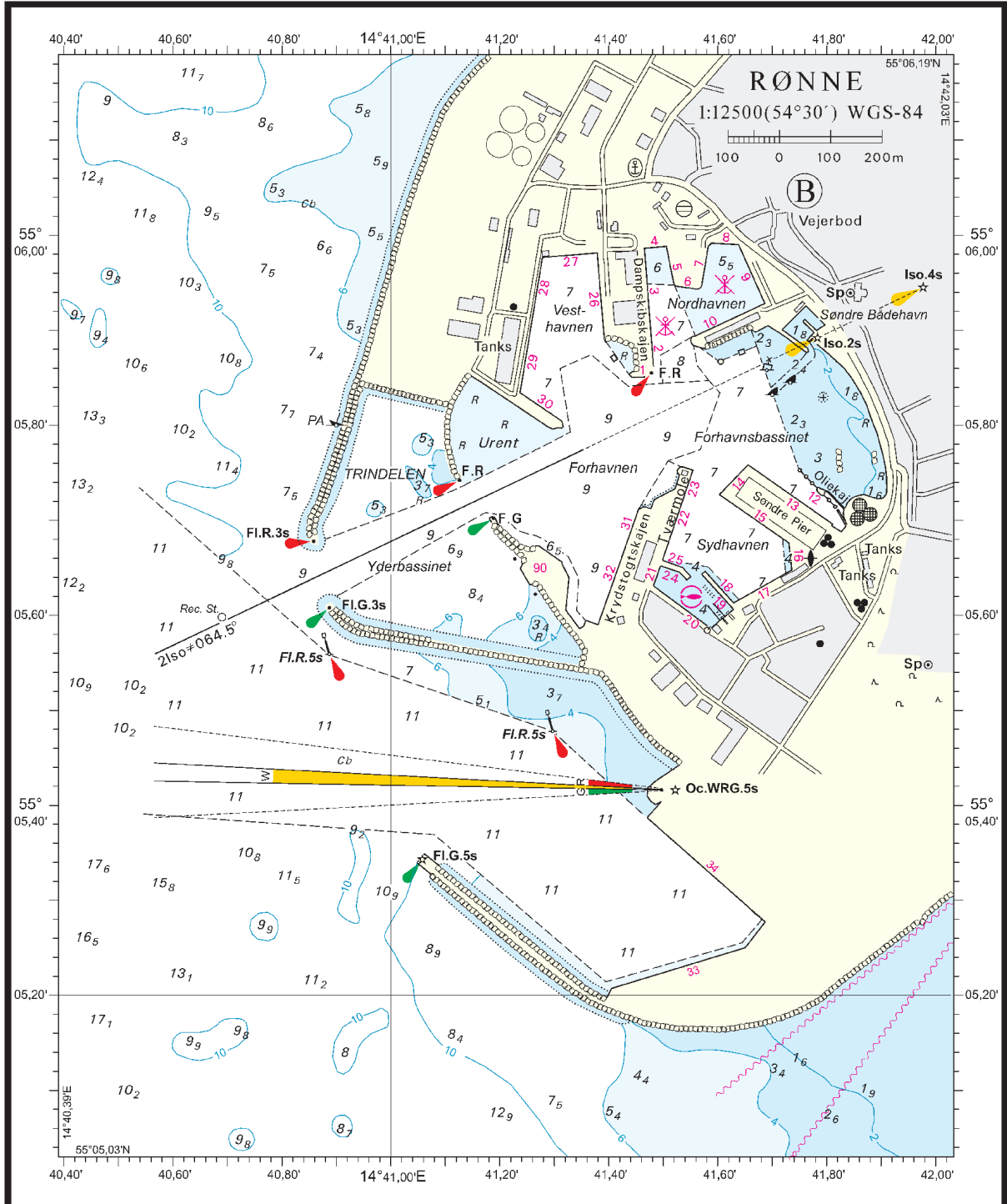
Storebæltsbroen (Østbroen)

Anmærkning er opdateret.

(36/597 2019)



Udsnit kort / Block chart 189 Plan B



Søkortrettelser / Chart Corrections 36/489 2019