



SØKORTRETTELSE

DANISH CHART CORRECTIONS

22
2019

Rettelse nr. / Correction no. 234 - 246

Kort / Chart	Rettelse nr. / Correction no.	Kort / Chart	Rettelse nr. / Correction no.
60	234	142 (INT 1368)	241
61	235	163	242
86	236	189 (INT 1336)	243, 244
95 (INT 1451)	237, 238	196	245
109 (INT 1449)	239	197	246
131 (INT 1331)	240		

Søkortrettelser / Danish Chart Corrections

på / via
www.gst.dk

Søkortrettelser indeholder de officielle rettelser til danske, grønlandske og færøske søkort.
Oplysningerne i parentes efter rettelserne refererer til EFS (nr./løbenr. år) eller anden kilde.
*Chart Corrections contains the official corrections to Danish, Greenland and Faroese charts.
The figures in brackets after the corrections refer to EFS (no./serial no. year) or other source.*

Ophavsret










Geodatastyrelsen har ophavsret til sine søkort, havneplaner og nautiske publikationer. Geodatastyrelsens ophavsret omfatter også enhver rettelse af dette materiale som angivet i nærværende publikation.
Ophavsretten omfatter enhver hel eller delvis gengivelse af materialet, herunder ved kopiering og tilgængeliggørelse i oprindelig eller ændret form.
Rettelserne i nærværende publikation må benyttes af den enkelte sejler/navigatør med henblik på opdatering/rettelse af vedkommendes retmæssige eksemplarer af søkort, havneplaner og nautiske publikationer fra Geodatastyrelsen.
Al øvrig benyttelse af rettelserne i nærværende publikation kræver en forudgående skriftlig tilladelse fra Geodatastyrelsen. Anmodning herom sendes til gst@gst.dk.

Copyright

All nautical charts, harbour charts and nautical publications published by the Danish Geodata Agency are protected by copyright. The Danish Geodata Agency's copyright includes any and all corrections to these charts and publications, including the contents of this publication.
The distribution of any partial or complete copy of the above-named charts, publications and corrections, whether by copying or by release of their contents in original or revised form, is prohibited.
The corrections in this publication are permitted for use by individual mariners or navigators in updating or correcting their legal copies of nautical charts, harbour charts and nautical publications published by the Danish Geodata Agency.
Any other use of the contents of this publication requires entry into a written contract with the Danish Geodata Agency. Requests for such contract entry can be sent to gst@gst.dk.

Rettelse nr. /
Correction no.

Kort / Chart

234 60	Næs Søjord E Udtag på 1) / <i>Delete in 1)</i> Udtag på 2) / <i>Delete in 2)</i>	 	1) 55°26,432'N 008°28,518'E 2) 55°26,313'N 008°28,251'E (22/373 2019)
235 61	Næs Søjord E Udtag på 1) / <i>Delete in 1)</i> Udtag på 2) / <i>Delete in 2)</i>	 	1) 55°26,432'N 008°28,518'E 2) 55°26,313'N 008°28,251'E (22/373 2019)
236 86 Plan A	Tórshavn Erstat plan med medfølgende plan <i>Replace plan by accompanying plan</i>		(Landsverk og Tórshavn Havn, 4. juni 2019)
237 95 (INT 1451)	Esbjerg Havn. Østhavn Tilføj medfølgende udsnit <i>Insert accompanying block</i>		55°27,22'N 008°28,64'E (22/361 2019)
238 95 (INT 1451)	Næs Søjord E Udtag på 1) / <i>Delete in 1)</i> Udtag på 2) / <i>Delete in 2)</i>	 	1) 55°26,432'N 008°28,518'E 2) 55°26,313'N 008°28,251'E (22/373 2019)
239 109 (INT 1449)	Hvalpsund SW Flyt fra 1) / <i>Move from 1)</i> til 2) / <i>to 2)</i>		1) 56°40,937'N 009°09,276'E 2) 56°41,033'N 009°09,355'E (22/355 2019)
240 131 (INT 1331) Plan A	Helsingør N Tilføj medfølgende udsnit <i>Insert accompanying block</i>		56°02,92'N 012°35,65'E (22/370 2019)
241 142 (INT 1368)	Kramnitse-Gab W Ref.: Søkortrettelser / <i>Chart Corrections</i> 19/214 2018 Udtag / <i>Delete</i>		54°43,872'N 011°06,534'E (22/368 2019)
242 163	Ørsodde E Ref.: Søkortrettelser / <i>Chart Corrections</i> 19/218 2018 Udtag / <i>Delete</i>		54°39,048'N 011°51,360'E (22/368 2019)

243 189 (INT 1336)	Rønne Havn Tilføj medfølgende udsnit <i>Insert accompanying block</i>	55°05,26'N 014°42,57'E (Per Aarsleff, 30. maj 2019 og 22/367 2019)
244 189 (INT 1336) Plan B	Rønne Havn Erstat plan med medfølgende plan <i>Replace plan by accompanying plan</i>	(Per Aarsleff, 30. maj 2019 og 22/367 2019)
245 196	Femern Bælt og Rødsand Ref.: Søkortrettelser / <i>Chart Corrections</i> 19/219 2018 Udtag på 1) og 2) / <i>Delete in 1) and 2)</i>	 Rec. St. FI(5)Y.20s 1) 54°43,872'N 011°06,534'E 2) 54°36,996'N 011°25,962'E (22/368 2019)
246 197	Rødsand N og NW Ref.: Søkortrettelser / <i>Chart Corrections</i> 19/220 2018 Udtag på 1) og 2) / <i>Delete in 1) and 2)</i>	 Rec. St. FI(5)Y.20s 1) 54°36,438'N 011°45,750'E 2) 54°39,048'N 011°51,360'E (22/368 2019)

HAVNEOPLYSNINGER***www.danskehavnelods.dk*****Bogø Havn**

Anmærkning er opdateret.

*(22/357 2019)***Rønne Havn**

Plan er opdateret.

*(Per Aarsleff, 30. maj 2019 og 22/367 2019)***Esbjerg Havn**

Anmærkning er udtaget.

*(22/356 2019)***Storstrømsbroen**

Anmærkning er udtaget.

*(22/366 2019)***Gåbense Lystbådehavn**

Anmærkning er udtaget.

*(22/366 2019)***Vesterby Havn**

Plan er opdateret

*(Vesterby Havn, 3. juni 2019)***Orehoved Havn**

Anmærkning er udtaget.

(22/366 2019)

DIVERSE MEDDELELSER / MISCELLANEOUS INFORMATION

Meddelelse vedrørende følgende af Geodatastyrelsens papirsøkort:

Kort / Chart	Titel og bemærkninger / Title and remarks	Skala / Scale	Udgave Edition
101 (INT 1301)	Kattegat, N-lige del	1:200 000	1 2018
123	Kattegat, Læsø Rende	1:100 000	1 2018
1600	Hareø - Prøven	1:400 000	2 1969
2000	Grønlands Østkyst	1:2 500 000	4 2005

Ved en fejl er ovennævnte papirsøkort trykt og udgivet i forkert størrelse. Rammen på disse kort overholder derfor ikke de mål (i millimeter), som er angivet i kortrammens nederste højre hjørne.

Danske søkort 101 og 123 købt i perioden januar 2019 til april 2019 er berørt af fejlen.

Grønlandske søkort 1600 købt i perioden december 2018 til april 2019 er berørt af fejlen.

Grønlandske søkort 2000 købt i perioden marts 2019 til april 2019 er berørt af fejlen.

Fejlen skaber ikke umiddelbart problemer ved brug af søkortene. Hvis kortudsnit er offentliggjort til de nævnte søkort i Søkortrettelser, kan brugerne imidlertid opleve, at kortudsnittene ikke passer præcist ind i søkortene. På den baggrund har Geodatastyrelsen og Rosendahls, som varetager trykningen og distributionen af styrelsens papirsøkort, besluttet, at kortene trykkes og udgives på ny i korrekt størrelse.

Kunder, som har købt de berørte søkort, kan gratis få dem ombyttet til søkort i korrekt størrelse.

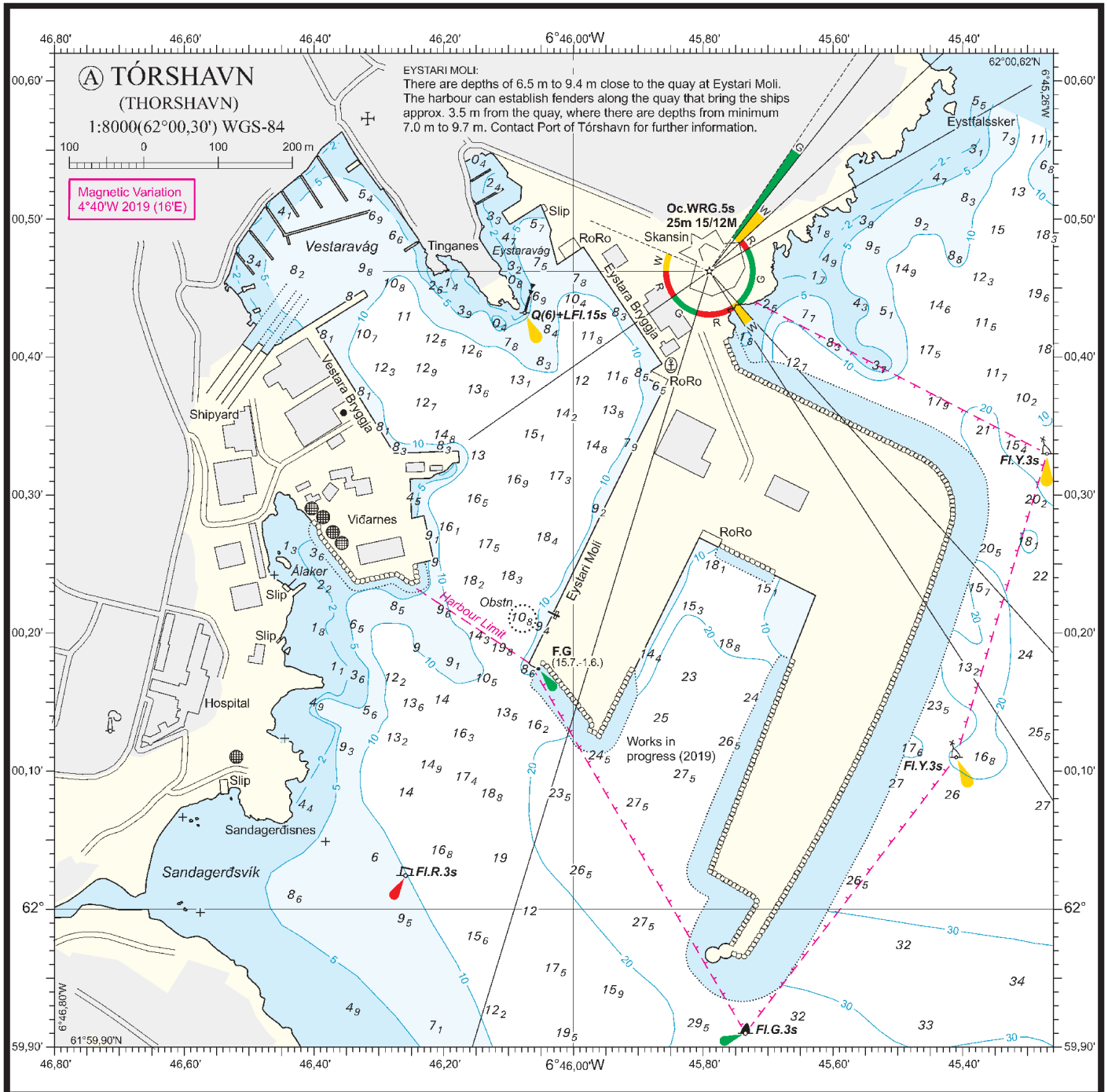
Rosendahls har kendskab til navn og adresser på kunder og forhandlere, som har købt de berørte søkort direkte hos Rosendahls. Til disse kunder og forhandlere vil Rosendahls snarest eftersende søkort i korrekt størrelse.

Forhandlere, til hvilke Rosendahls distribuerer søkort, kan ligeledes have kendskab til navn og adresser på kunder, som har købt de berørte søkort. Rosendahls vil opfordre forhandlerne til at kontakte og give oplysninger om ombytningen af de fejlbehæftede søkort til disse kunder.

Kunder, som ikke bliver kontaktet af deres forhandler, bedes tage kontakt til den pågældende forhandler med henblik på ombytningen af de fejlbehæftede søkort.

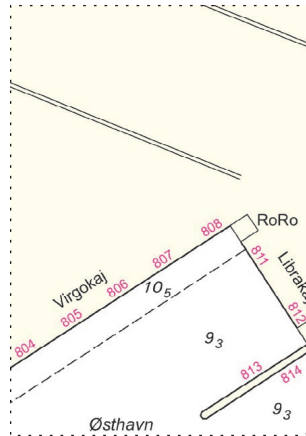
Oplysninger om kontakt til Rosendahls og forhandlerne kan findes på www.kobsokort.dk

Udsnit kort / Block chart 86 Plan A



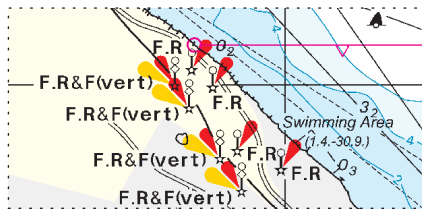
Søkortrettelser / Chart Corrections 22/236 2019

Udsnit kort / Block chart 95



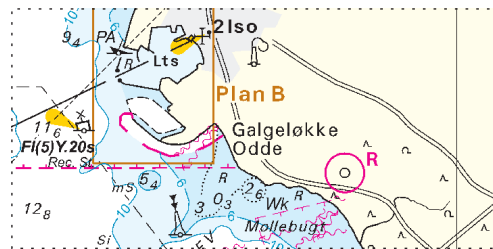
Søkortrettelser / Chart Corrections 22/237 2019

Udsnit kort / Block chart 131 Plan A



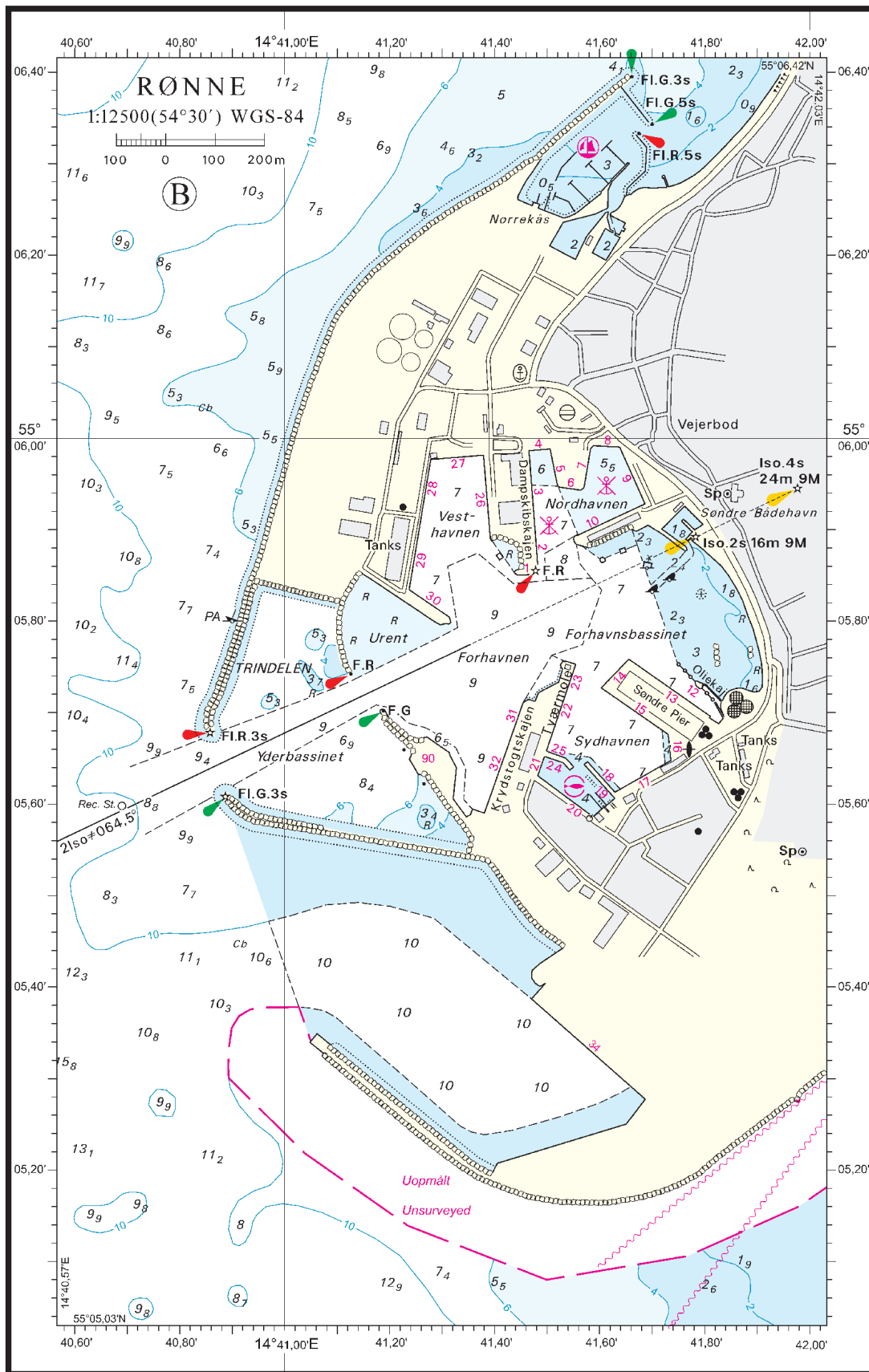
Søkortrettelser / Chart Corrections 22/240 2019

Udsnit kort / Block chart 189



Søkortrettelser / Chart Corrections 22/243 2019

Udsnit kort / Block chart 189 Plan B



Søkortrettelser / Chart Corrections 22/244 2019