



# SØKORTRETTELSE

## DANISH CHART CORRECTIONS

16  
2020

Rettelse nr. / Correction no. 234 - 237

Kort / Chart	Rettelse nr. / Correction no.	Kort / Chart	Rettelse nr. / Correction no.
104	234	188	236
144	235	189 (INT 1336)	237

### Søkortrettelser / Danish Chart Corrections

på / via  
[www.gst.dk](http://www.gst.dk)

Søkortrettelser indeholder de officielle rettelser til danske, grønlandske og færøske søkort.  
Oplysningerne i parentes efter rettelserne refererer til EFS (nr./løbenr. år) eller anden kilde.  
*Chart Corrections contains the official corrections to Danish, Greenland and Faroese charts.  
The figures in brackets after the corrections refer to EFS (no./serial no. year) or other source.*

#### Ophavsret

Geodatastyrelsen har ophavsret til sine søkort, havneplaner og nautiske publikationer. Geodatastyrelsens ophavsret omfatter også enhver rettelse af dette materiale som angivet i nærværende publikation.  
Ophavsretten omfatter enhver hel eller delvis gengivelse af materialet, herunder ved kopiering og tilgængeliggørelse i oprindelig eller ændret form.  
Rettelserne i nærværende publikation må benyttes af den enkelte sejler/navigatør med henblik på opdatering/rettelse af vedkommendes retmæssige eksemplarer af søkort, havneplaner og nautiske publikationer fra Geodatastyrelsen.  
Al øvrig benyttelse af rettelserne i nærværende publikation kræver en forudgående skriftlig tilladelse fra Geodatastyrelsen. Anmodning herom sendes til [gst@gst.dk](mailto:gst@gst.dk).

#### Copyright

*All nautical charts, harbour charts and nautical publications published by the Danish Geodata Agency are protected by copyright. The Danish Geodata Agency's copyright includes any and all corrections to these charts and publications, including the contents of this publication.  
The distribution of any partial or complete copy of the above-named charts, publications and corrections, whether by copying or by release of their contents in original or revised form, is prohibited.  
The corrections in this publication are permitted for use by individual mariners or navigators in updating or correcting their legal copies of nautical charts, harbour charts and nautical publications published by the Danish Geodata Agency.  
Any other use of the contents of this publication requires entry into a written contract with the Danish Geodata Agency. Requests for such contract entry can be sent to [gst@gst.dk](mailto:gst@gst.dk).*

**Rettelse nr. /  
Correction no.**

Kort / Chart

<b>234</b>	<b>Kriegers Flak E</b>		
104	Tilføj på 1) og 2) <i>Insert in 1) and 2)</i>	#	1) 55°00,997'N 012°24,472'E 2) 55°12,083'N 013°23,241'E

(UFS 14726/800 2020)

<b>235</b>	<b>Nakskov Havn</b>		
144	Erstat plan med medfølgende plan <i>Replace plan by accompanying plan</i>		
Plan A			

(GST, 21. april 2020 og 16/258 2020)

<b>236</b>	<b>Kullagrund S, SE</b>		
188	Tilføj på 1) - 11) / <i>Insert in 1) - 11)</i>	#	1) 55°08,403'N 013°36,224'E 2) 55°07,900'N 013°49,479'E 3) 55°06,795'N 014°02,563'E 4) 55°05,870'N 013°42,560'E 5) 55°08,259'N 013°57,650'E 6) 55°00,997'N 013°12,472'E 7) 55°12,083'N 013°23,241'E 8) 55°16,911'N 013°53,490'E 9) 55°19,279'N 014°08,661'E 10) 55°02,233'N 013°29,279'E 11) 55°02,652'N 013°40,543'E

(UFS 14726/800 2020)

<b>237</b>	<b>Osaknallen S</b>		
189 (INT 1336)	Tilføj på 1) og 2) <i>Insert in 1) and 2)</i>	#	1) 55°06,795'N 014°02,563'E 2) 55°19,279'N 014°08,661'E

(UFS 14726/800 2020)

## HAVNEOPLYSNINGER

### [www.danskehavnelods.dk](http://www.danskehavnelods.dk)

#### **Bogense Havn og Marina**

Anmærkning er udtaget.

(16/263 2020)

#### **Listed Havn**

Plan er opdateret.

(GST, 23. april 2020)

#### **Hals Havn**

Plan er opdateret.

(GST, 23. april 2020)

#### **Masnedø Gødningshavn**

Afsnittene Havnen og Største skibe er opdateret.

Plan er opdateret.

(Masnedø Gødningshavn, 20. april 2020)

#### **Ishøj Lystbådehavn**

Anmærkning er udtaget.

(16/259 2020)

#### **Nakskov Havn**

Anmærkning er tilføjet. Plan er opdateret.

(16/258 2020)

#### **Juelsminde Havn og Marina**

Anmærkning er tilføjet.

(16/256 2020)

#### **Odense Havn**

Afsnittet Havneområde er udtaget. Afsnittene Havnen, Dybder, Største skibe, Vandstand, Strøm, Afmærkning, Kabler, Ankerplads, Ressourcer og Havnekontor er opdateret. Afsnittene Anmærkning og Ankringsforbud er tilføjet.

(GST og Lindø Port of Odense, 20. marts 2020)

#### **Københavns Havn**

Anmærkninger er tilføjet.

(16/251 og 253 2020)

#### **Lindø Industripark**

Havnen er udtaget fra Den danske Havnelods (www.danskehavnelods.dk). Efter en sammenskrivning findes oplysningerne om havneanlægget under Odense Havn på Den danske Havnelods.

(GST, 24. april 2020)

#### **Odense Havneterminal**

Havnen er udtaget fra Den danske Havnelods (www.danskehavnelods.dk). Efter en sammenskrivning findes oplysningerne om havneanlægget under Odense Havn på Den danske Havnelods.

(GST, 24. april 2020)

### [www.gronlandskehavnelods.dk](http://www.gronlandskehavnelods.dk)

Geodatastyrelsen har modtaget et større antal fotos over hovedparten af Grønlandske byer, bygder og stationer, disse er nu opdateret.

*Danish Hydrographic Office has received a large amount of photos covering the main part of the Greenlandic cities, settlements and stations, these are now updated.*

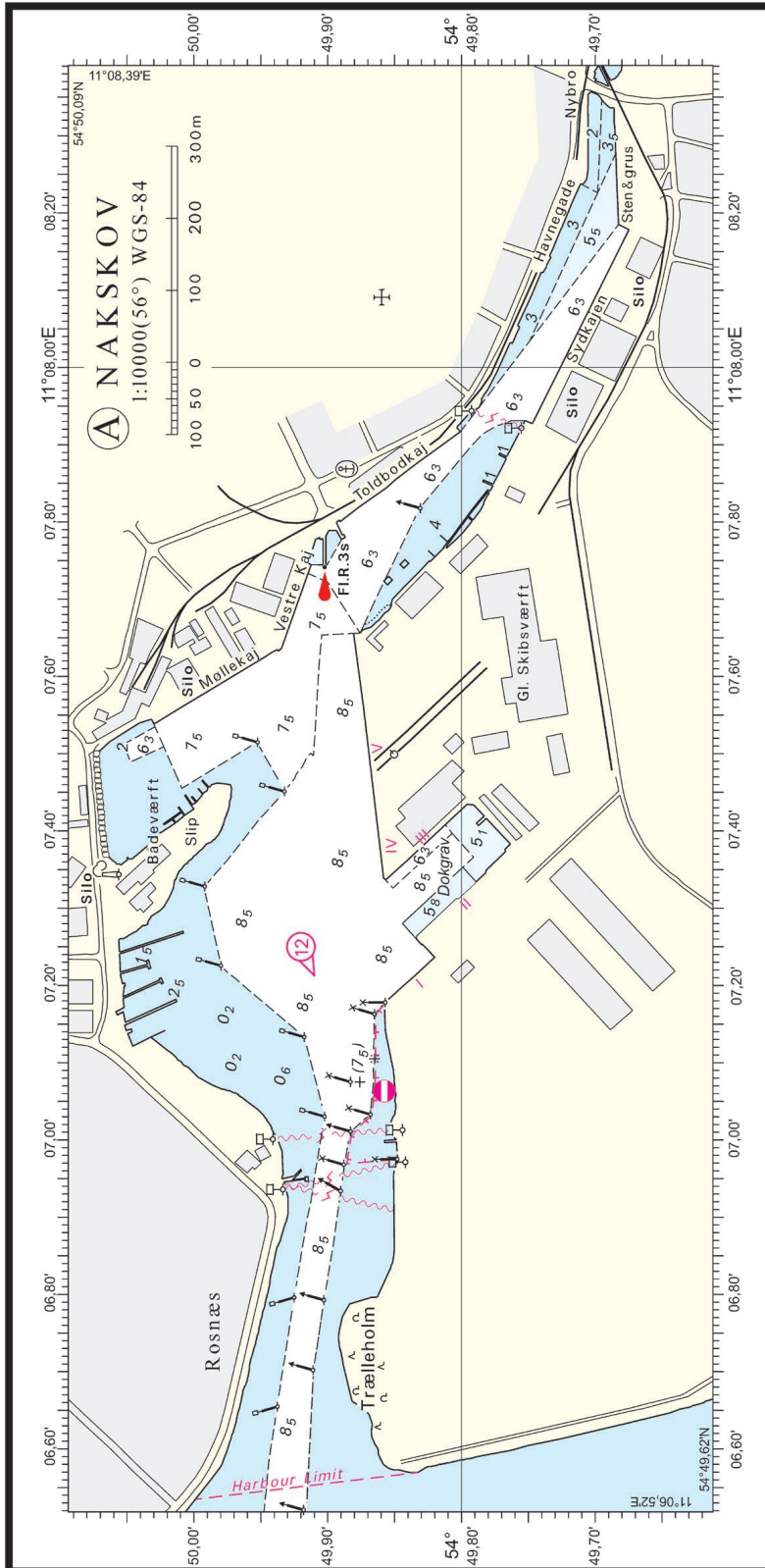
(GST, 23. april 2020)

#### **Nyhavn**

Afsnittet Is er opdateret.

(GST, 23. april 2020)

Udsnit kort / Block chart 144 Plan A



Søkortrettelser / Chart Corrections 16/235 2020