



# SØKORTRETTELSE

## DANISH CHART CORRECTIONS

40  
2019

Rettelse nr. / Correction no. 521 - 525

Kort / Chart	Rettelse nr. / Correction no.	Kort / Chart	Rettelse nr. / Correction no.
101 (INT 1301)	521	188	524
123	522	1250	525
163	523		

### Søkortrettelser / Danish Chart Corrections

på / via  
[www.gst.dk](http://www.gst.dk)

Søkortrettelser indeholder de officielle rettelser til danske, grønlandske og færøske søkort.  
Oplysningerne i parentes efter rettelserne refererer til EFS (nr./løbenr. år) eller anden kilde.  
*Chart Corrections contains the official corrections to Danish, Greenland and Faroese charts.  
The figures in brackets after the corrections refer to EFS (no./serial no. year) or other source.*

#### Ophavsret




Geodatastyrelsen har ophavsret til sine søkort, havneplaner og nautiske publikationer. Geodatastyrelsens ophavsret omfatter også enhver rettelse af dette materiale som angivet i nærværende publikation.  
Ophavsretten omfatter enhver hel eller delvis gengivelse af materialet, herunder ved kopiering og tilgængeliggørelse i oprindelig eller ændret form.  
Rettelserne i nærværende publikation må benyttes af den enkelte sejler/navigatør med henblik på opdatering/rettelse af vedkommendes retmæssige eksemplarer af søkort, havneplaner og nautiske publikationer fra Geodatastyrelsen.  
Al øvrig benyttelse af rettelserne i nærværende publikation kræver en forudgående skriftlig tilladelse fra Geodatastyrelsen. Anmodning herom sendes til [gst@gst.dk](mailto:gst@gst.dk).

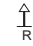
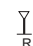
#### Copyright

All nautical charts, harbour charts and nautical publications published by the Danish Geodata Agency are protected by copyright. The Danish Geodata Agency's copyright includes any and all corrections to these charts and publications, including the contents of this publication.  
The distribution of any partial or complete copy of the above-named charts, publications and corrections, whether by copying or by release of their contents in original or revised form, is prohibited.  
The corrections in this publication are permitted for use by individual mariners or navigators in updating or correcting their legal copies of nautical charts, harbour charts and nautical publications published by the Danish Geodata Agency.  
Any other use of the contents of this publication requires entry into a written contract with the Danish Geodata Agency. Requests for such contract entry can be sent to [gst@gst.dk](mailto:gst@gst.dk).

Rettelse nr. /  
Correction no.  
Kort / Chart

**521** **Asaa Havn**  
101 (INT 1301) Tilføj efter Lts / Insert after Lts (exting) 1) 57°08,70'N 010°26,25'E  
(40/656 2019)

**522** **Asaa Havn**  
123 Udtag på 1) / Delete in 1)  (1.4.-15.11.) 1) 57°08,650'N 010°26,031'E  
Udtag på 2) / Delete in 2)  (1.4.-15.11.) 2) 57°08,670'N 010°26,009'E  
Udtag på 3) / Delete in 3)  **Iso.4s** (1.4.-15.11.) 3) 57°08,699'N 010°26,500'E  
4) 57°08,450'N 010°26,350'E  
Tilføj efter Lts på 4) (exting)  
Insert after Lts in 4)  
(40/656 2019)

**523** **Guldborg Sund S**  
163 Udtag på 1) / Delete in 1)  1) 54°41,203'N 011°52,682'E  
2) 54°41,315'N 011°52,805'E  
Udtag på 2) / Delete in 2)  1) 54°41,203'N 011°52,682'E  
2) 54°41,315'N 011°52,805'E  
Udtag tilhørende ledlinje  
Delete associated leading line  
(40/657 2019)

**524** **Lawica Slupska N**  
188 Tilføj / Insert  **Fl(5)Y.20s**  
**ODAS**  
**AIS** 55°02,999'N 016°30,004'E  
(WZ 40/448 2019)

**525** **Ravns Storø**  
1250 Erstat plan med medfølgende to udsnit 1-2 og 2-2  
Plan Replace plan by accompanying two blocks 1-2 and 2-2

Bemærk: Til brug for anduvning af Kangerlua ved Takisup Qeqertarsua (Ravns Storø) har GST fremstillet en plan med ændret udstrækning (målestok 1:25000), som indsættes i kort 1250. På den baggrund annulleres den eksisterende plan over Ravns Storø i kort 1250. Kort 1212 dækker farvandet omkring Takisup Qeqertarsua (Ravns Storø). For dette farvand er ny søopmåling (fra 2011) behandlet og indlagt i kortet i form af opdaterede dybder og dybdekurver.

Note: To facilitate approaching Kangerlua at Takisup Qeqertarsua (Ravns Storø), GST has produced a new plan Takisup Qeqertarsua (Ravns Storø) (scale 1:25000) to be inserted in chart 1250. The existing plan Ravns Storø will be cancelled. Chart 1212 has been updated incorporating new hydrography from 2011 survey in the approaches to Takisup Qeqertarsua (Ravns Storø).

(GST, 27. september 2019)

---

**HAVNEOPLYSNINGER**

***www.danskehavnelods.dk***

---

**Asaa Havn**

Anmærkning er tilføjet. Plan er opdateret.

*(40/656 2019)*

**Skarø Havn**

Anmærkning er tilføjet.

*(40/654 2019)*

**Fredericia Havn**

Anmærkning er udtaget.

*(40/660 2019)*

**Aabenraa Lystbådehavn**

Anmærkning er udtaget.

*(40/666 2019)*

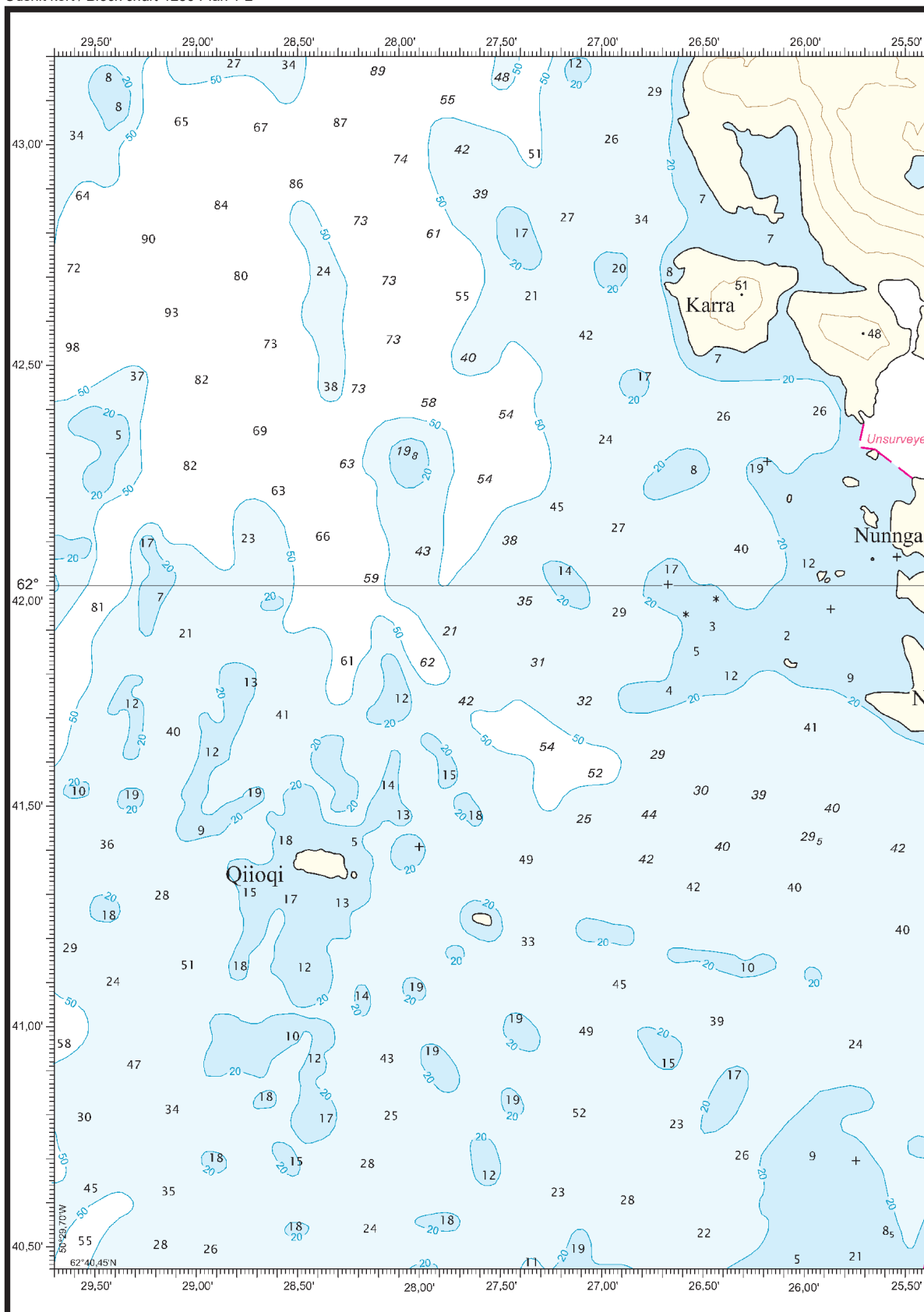
---

**UDGIVELSER / PUBLICATIONS****Nye udgaver udkommet / New editions published**

<b>Kort / Chart</b>	<b>Titel og bemærkninger / Title and remarks</b>	<b>Skala / Scale</b>	<b>Udgave Edition</b>
<b>1212</b>	<b>Sioqqap Sermia - Qeqertarsuatsiaat (Frederikshåb Isblink - Fiskenæsset)</b>	1:80 000	2 2019
	Ⓐ Ikerasaap Karra - Kangaatsiaap Timaa	1:40 000	
	Tidligere udgave af kortet er annulleret. Den nye udgave indeholder ny opmåling og generel opdatering.		
	<i>The former edition of the chart is cancelled. The new edition includes new survey and general updating.</i>		

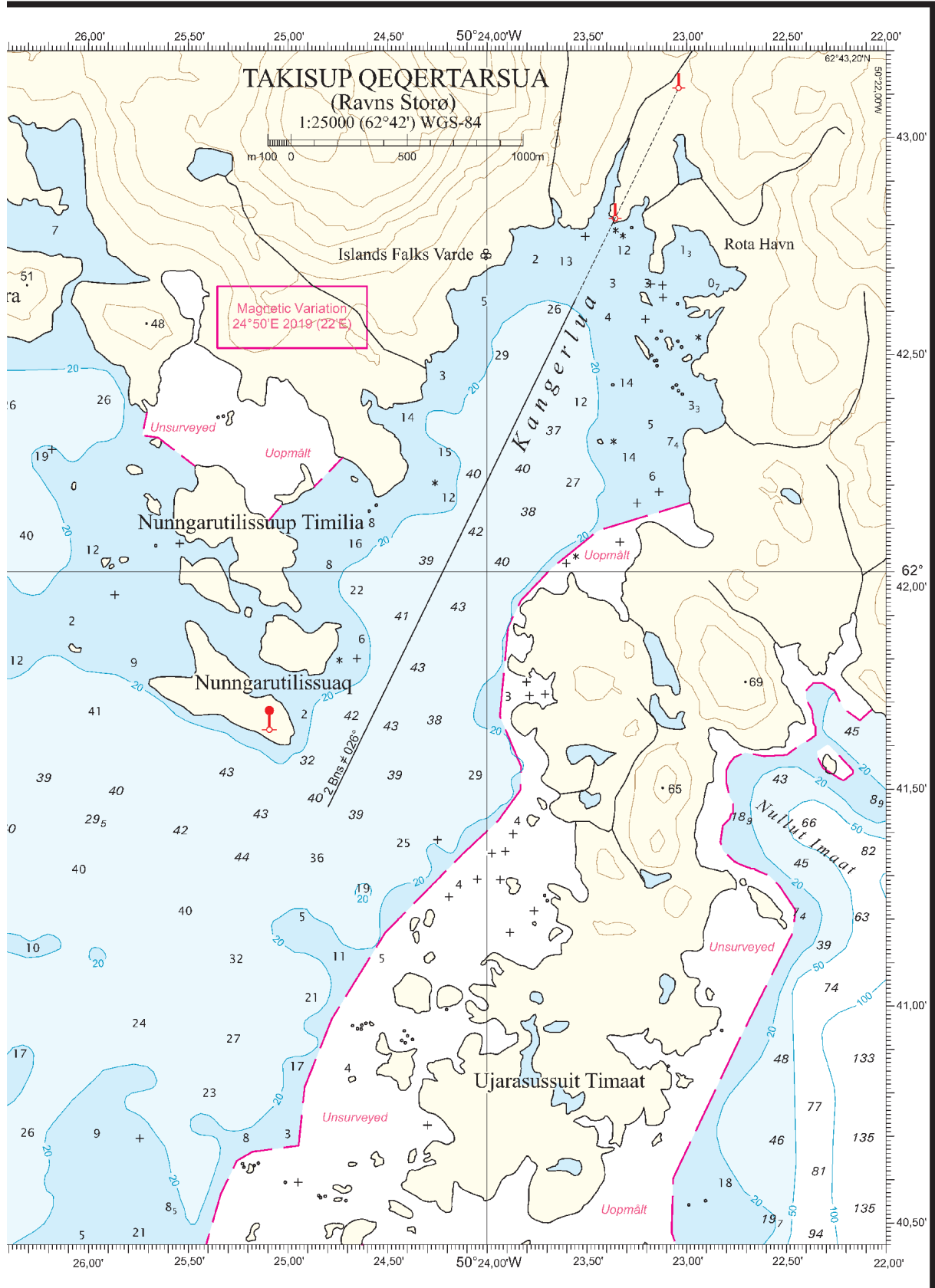
---

Udsnit kort / Block chart 1250 Plan 1-2



Søkortrettelser / Chart Corrections 40/525 2019

Udsnit kort / Block chart 1250 Plan 2-2



Søkortrettelser / Chart Corrections 40/525 2019