



# SØKORTRETTELSER

## DANISH CHART CORRECTIONS

26  
2019

Rettelse nr. / Correction no.

388 - 396

Kort / Chart	Rettelse nr. / Correction no.	Kort / Chart	Rettelse nr. / Correction no.
61	388, 389	188	393
93	390	196	394
103 (INT 1303)	391	1118	395
104	392	1146	396

### Søkortrettelser / Danish Chart Corrections

på / via  
[www.gst.dk](http://www.gst.dk)

Søkortrettelser indeholder de officielle rettelser til danske, grønlandske og færøske søkort.  
Oplysningerne i parentes efter rettelserne refererer til EFS (nr./løbenr. år) eller anden kilde.  
*Chart Corrections contains the official corrections to Danish, Greenland and Faroese charts.  
The figures in brackets after the corrections refer to EFS (no./serial no. year) or other source.*

#### Ophavsret




Geodatastyrelsen har ophavsret til sine søkort, havneplaner og nautiske publikationer. Geodatastyrelsens ophavsret omfatter også enhver rettelse af dette materiale som angivet i nærværende publikation.  
Ophavsretten omfatter enhver hel eller delvis gengivelse af materialet, herunder ved kopiering og tilgængeliggørelse i oprindelig eller ændret form.  
Rettelserne i nærværende publikation må benyttes af den enkelte sejler/navigatør med henblik på opdatering/rettelse af vedkommendes retmæssige eksemplarer af søkort, havneplaner og nautiske publikationer fra Geodatastyrelsen.  
Al øvrig benyttelse af rettelserne i nærværende publikation kræver en forudgående skriftlig tilladelse fra Geodatastyrelsen. Anmodning herom sendes til [gst@gst.dk](mailto:gst@gst.dk).

#### Copyright

All nautical charts, harbour charts and nautical publications published by the Danish Geodata Agency are protected by copyright. The Danish Geodata Agency's copyright includes any and all corrections to these charts and publications, including the contents of this publication.  
The distribution of any partial or complete copy of the above-named charts, publications and corrections, whether by copying or by release of their contents in original or revised form, is prohibited.  
The corrections in this publication are permitted for use by individual mariners or navigators in updating or correcting their legal copies of nautical charts, harbour charts and nautical publications published by the Danish Geodata Agency.  
Any other use of the contents of this publication requires entry into a written contract with the Danish Geodata Agency. Requests for such contract entry can be sent to [gst@gst.dk](mailto:gst@gst.dk).

**Rettelse nr. /**  
**Correction no.**

Kort / Chart

<b>388</b> 61	<b>Horns Rev 2 N</b> Tilføj medfølgende udsnit <i>Insert accompanying block</i>		55°40,87'N 007°35,44'E  (25/422 2019)
<b>389</b> 61	<b>Horns Rev 2 N</b> Tilføj medfølgende udsnit <i>Insert accompanying block</i>		55°40,52'N 007°44,11'E  (25/422 2019)
<b>390</b> 93	<b>Horns Rev N</b> Tilføj medfølgende udsnit <i>Insert accompanying block</i>		55°39,94'N 007°37,44'E  (26/422 2019)
<b>391</b> 103 (INT 1303)	<b>Femern Bælt og Femern SE</b> Tilføj på 1) - 5) / <i>Insert in 1) - 5)</i>		1) 54°35,84'N 011°08,00'E 2) 54°36,46'N 011°07,41'E 3) 54°35,42'N 011°00,25'E 4) 54°20,00'N 011°25,00'E 5) 54°20,00'N 011°24,70'E  (NfS 25/2019)
<b>392</b> 104	<b>Femern Bælt S</b> Tilføj på 1) og 2) / <i>Insert in 1) and 2)</i>		1) 54°20,00'N 011°25,00'E 2) 54°20,00'N 011°24,70'E  (NfS 25/2019)
<b>393</b> 188	<b>Arkona-Becken Südost</b> Tilføj medfølgende udsnit <i>Insert accompanying block</i>		54°46,32'N 014°02,39'E  (NfS 36/2018 og 26/2019)
<b>394</b> 196	<b>Femern Bælt</b> Tilføj på 1) - 3) <i>Insert in 1) - 3)</i>		1) 54°35,84'N 011°08,00'E 2) 54°36,46'N 011°07,41'E 3) 54°35,42'N 011°00,25'E  (NfS 25/2019)
<b>395</b> 1118	<b>Arsuk Fjord</b> Tilføj / <i>Insert</i>	++ PA	61°13,56' N 048°11,76'W  (FKO, 27. juni 2019)
<b>396</b> 1146	<b>Arsuk Fjord</b> Tilføj / <i>Insert</i>	++ PA	61°13,56' N 048°11,76'W  (FKO, 27. juni 2019)

---

## HAVNEOPLYSNINGER

***www.danskehavnelods.dk***

**Gedser Havn**

Plan er opdateret.

*(GST, 4. juli 2019)*

**Kronprinsesse Marys Bro**

Anmærkning er opdateret.

*(26/443 2019)*

**Kongsdal Lystbådehavn**

Plan er opdateret.

*(GST, 25. juni 2019)*

**Langebros**

Plan er opdateret.

*(25/421 2019)*

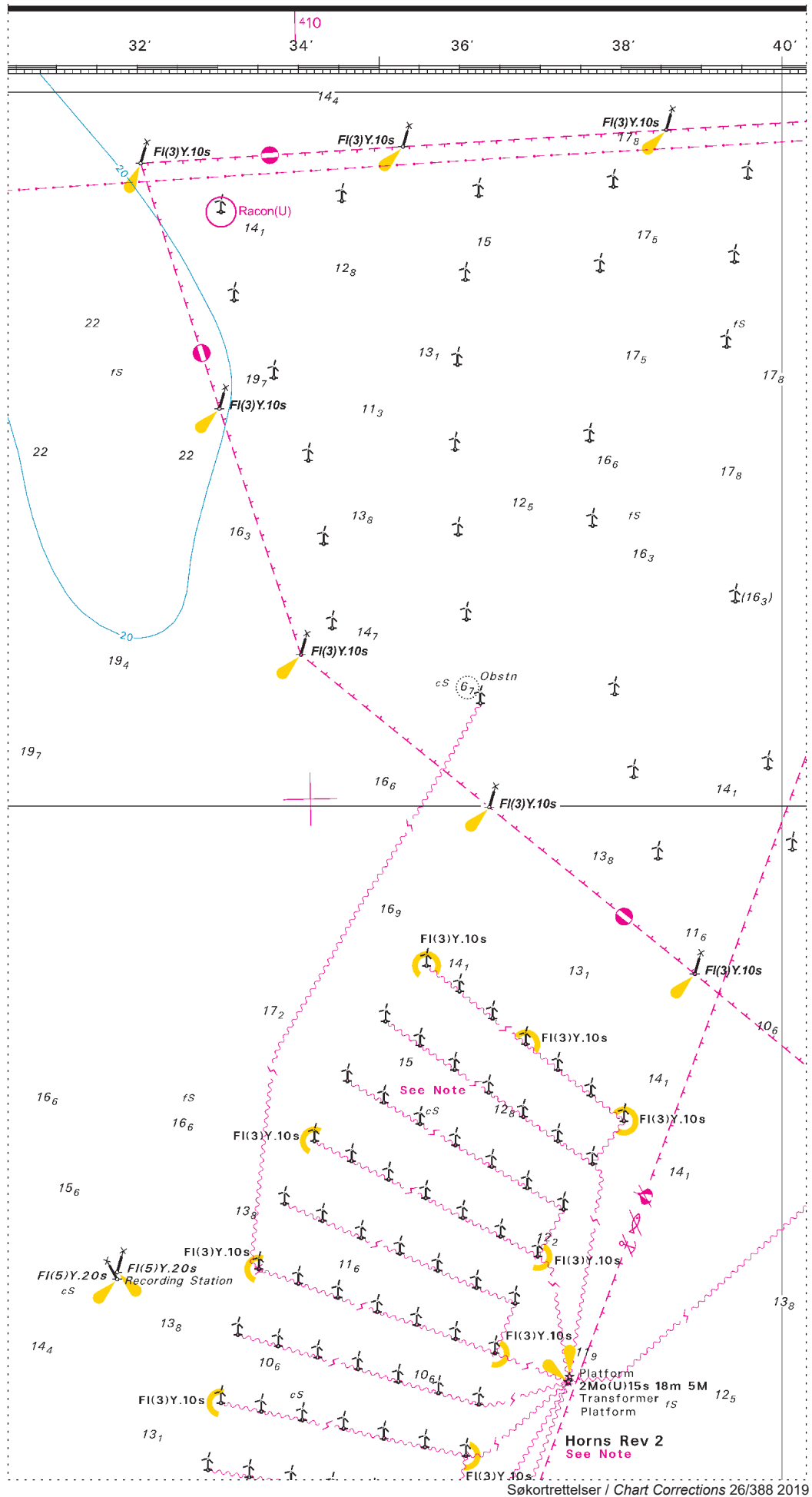
***www.gronlandskehavnelods.dk***

**Narsarmijit (Frederiksdal)**

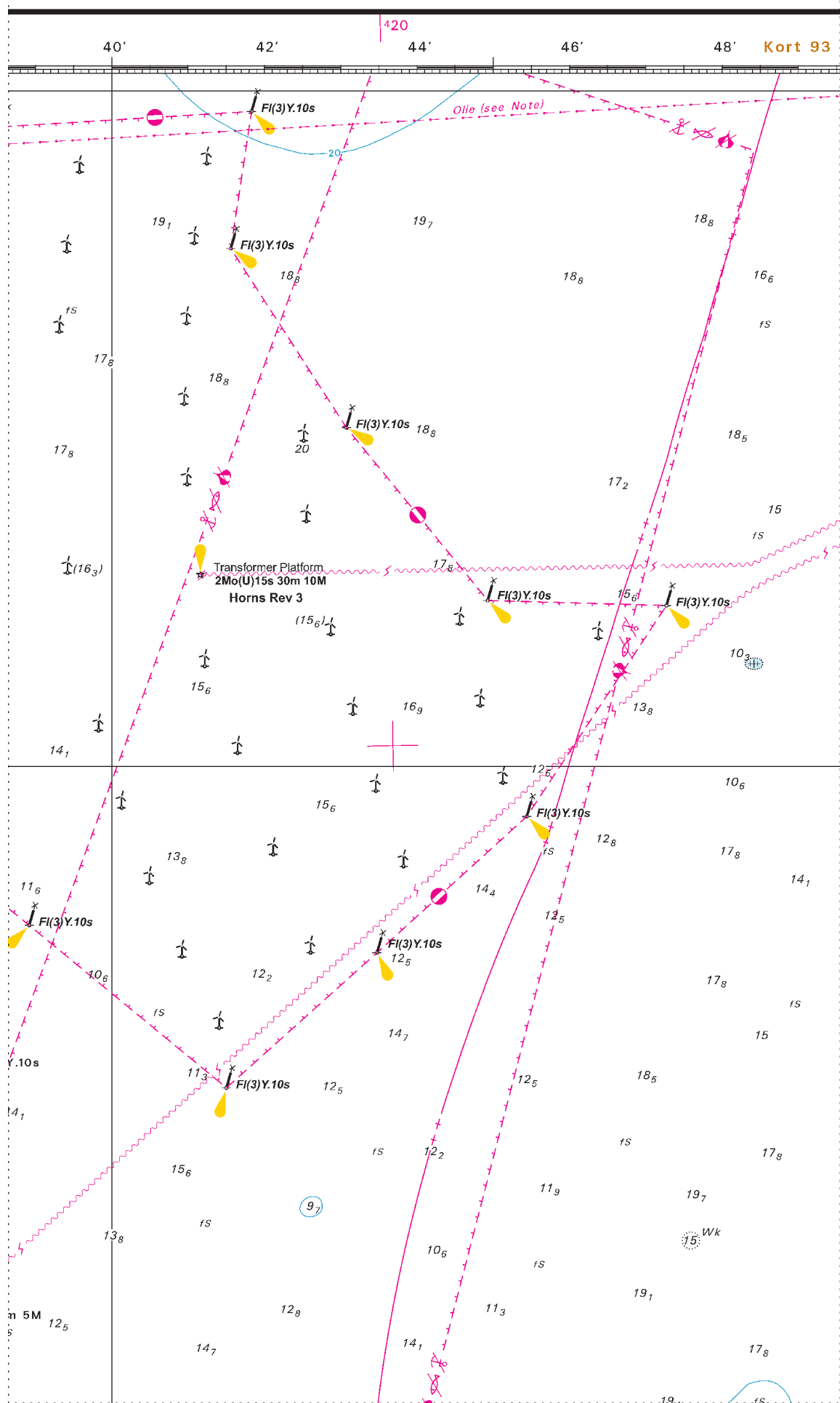
Anmærkning er udtaget.

*(26/435 2019)*

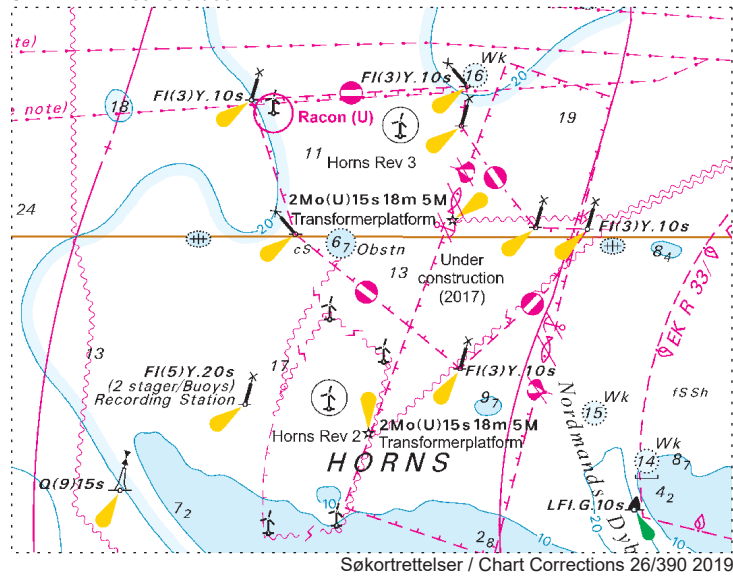
Udsnit kort / Block chart 61



Søkortrettelser / Chart Corrections 26/388 2019

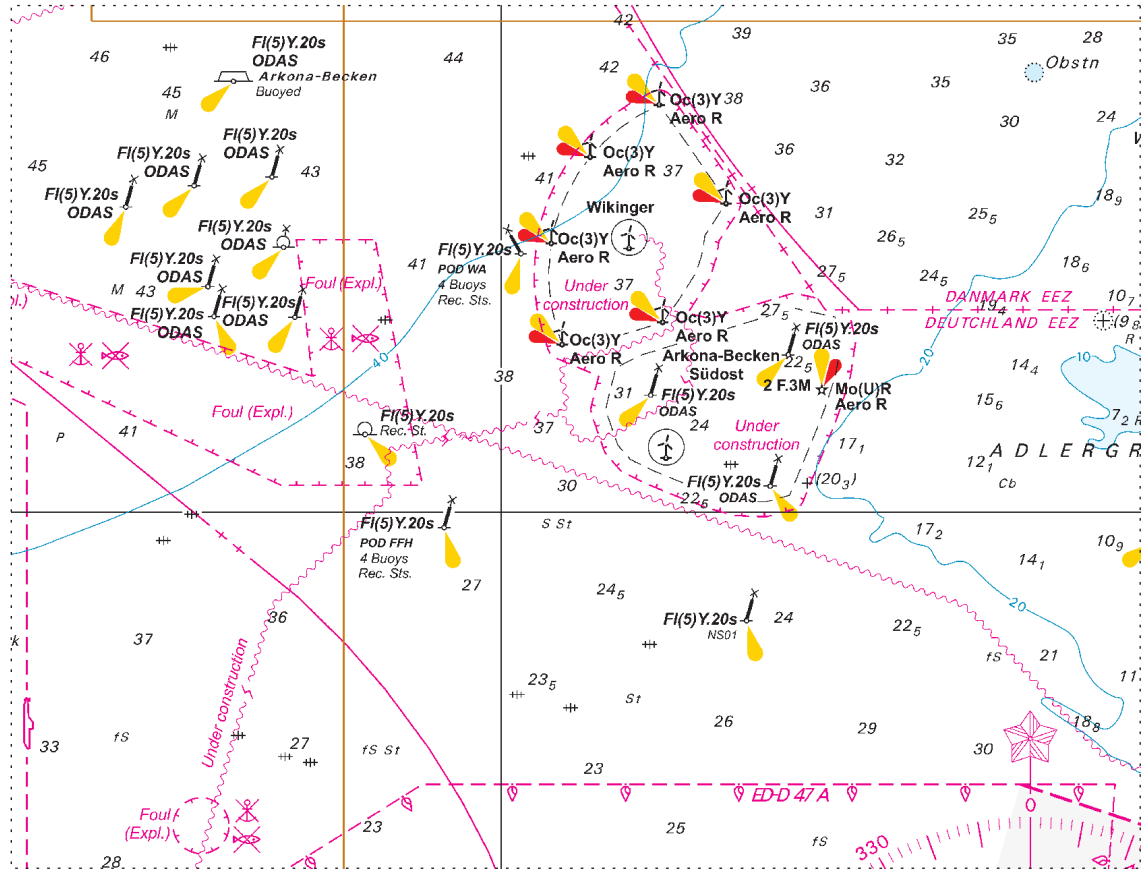


Udsnit kort / Block chart 93



Søkortrettelser / Chart Corrections 26/390 2019

Udsnit kort / Block chart 188



Søkortrettelser / Chart Corrections 26/393 2019