



SØKORTRETTELSE

DANISH CHART CORRECTIONS

30
2018

Rettelse nr. / Correction no. 392 - 399

Kort / Chart	Rettelse nr. / Correction no.	Kort / Chart	Rettelse nr. / Correction no.
86	392, 393	116	397
101 (INT 1301)	394	1116	398
115	395, 396	1161	399

Søkortrettelser / Danish Chart Corrections

på / via
www.gst.dk


Søkortrettelser indeholder de officielle rettelser til danske, grønlandske og færøske søkort.
Oplysningerne i parentes efter rettelserne refererer til EFS (nr./løbenr. år) eller anden kilde.
*Chart Corrections contains the official corrections to Danish, Greenland and Faroese charts.
The figures in brackets after the corrections refer to EFS (no./serial no. year) or other source.*

Ophavsret

Geodatastyrelsen har ophavsret til sine søkort, havneplaner og nautiske publikationer. Geodatastyrelsens ophavsret omfatter også enhver rettelse af dette materiale som angivet i nærværende publikation.
Ophavsretten omfatter enhver hel eller delvis gengivelse af materialet, herunder ved kopiering og tilgængeliggørelse i oprindelig eller ændret form.
Rettelserne i nærværende publikation må benyttes af den enkelte sejler/navigatør med henblik på opdatering/rettelse af vedkommendes retmæssige eksemplarer af søkort, havneplaner og nautiske publikationer fra Geodatastyrelsen.
Al øvrig benyttelse af rettelserne i nærværende publikation kræver en forudgående skriftlig tilladelse fra Geodatastyrelsen. Anmodning herom sendes til gst@gst.dk.

Copyright

All nautical charts, harbour charts and nautical publications published by the Danish Geodata Agency are protected by copyright. The Danish Geodata Agency's copyright includes any and all corrections to these charts and publications, including the contents of this publication.
The distribution of any partial or complete copy of the above-named charts, publications and corrections, whether by copying or by release of their contents in original or revised form, is prohibited.
The corrections in this publication are permitted for use by individual mariners or navigators in updating or correcting their legal copies of nautical charts, harbour charts and nautical publications published by the Danish Geodata Agency.
Any other use of the contents of this publication requires entry into a written contract with the Danish Geodata Agency. Requests for such contract entry can be sent to gst@gst.dk.

Rettelse nr. / Correction no.	Kort / Chart			
392 86 <i>Plan A</i>	Tórshavn Erstat plan med medfølgende plan <i>Replace plan by accompanying plan</i>			(28/575 2018)
393 86 <i>Plan B</i>	Tórshavn Tilføj medfølgende udsnit <i>Insert accompanying block</i>		62°00,29'N 006°46,08'W	(28/575 2018)
394 101 (INT 1301)	Skagens Rev Tilføj medfølgende udsnit <i>Insert accompanying block</i>		57°44,20'N 010°39,76'E	(MST, 1. december 2015 og 3. august 2018)
395 115	Odense Havneterminal Tilføj medfølgende udsnit <i>Insert accompanying block</i>		55°28,78'N 010°33,39'E	(30/620 2018)
396 115	Odense Havneterminal Tilføj / <i>Insert</i>	See Note	55°30,050'N 010°32,570'E	(30/620 2018)
	Tilføj medfølgende note <i>Insert accompanying note</i>			
397 116	Rørvig E Tilføj / <i>Insert</i>		55°56,800'N 011°46,500'E	(30/618 2018)
398 1116	Putdlatit S Erstat / <i>Replace</i>	+	60°43,70'N 46°47,00'W	(GST, 26. juli 2018)
	med / <i>with</i>	*		
399 1161	Pullatit S Erstat dybde / <i>Replace depth</i>	1,	60°43,62'N 46°46,72'W	(GST, 26. juli 2018)
	med / <i>with</i>	*		

HAVNEOPLYSNINGER***www.danskehavnelods.dk*****Bork Havn**

Anmærkning er tilføjet.

*(30/621 2018)***Odense Havn**

Anmærkning er tilføjet.

*(30/620 2018)***Frederiksværk Stålvalseværks Havn**

Anmærkning er tilføjet.

*(30/624 2018)***Odense Havneterminal**

Anmærkning er opdateret.

*(30/620 2018)***Marstal Havn**

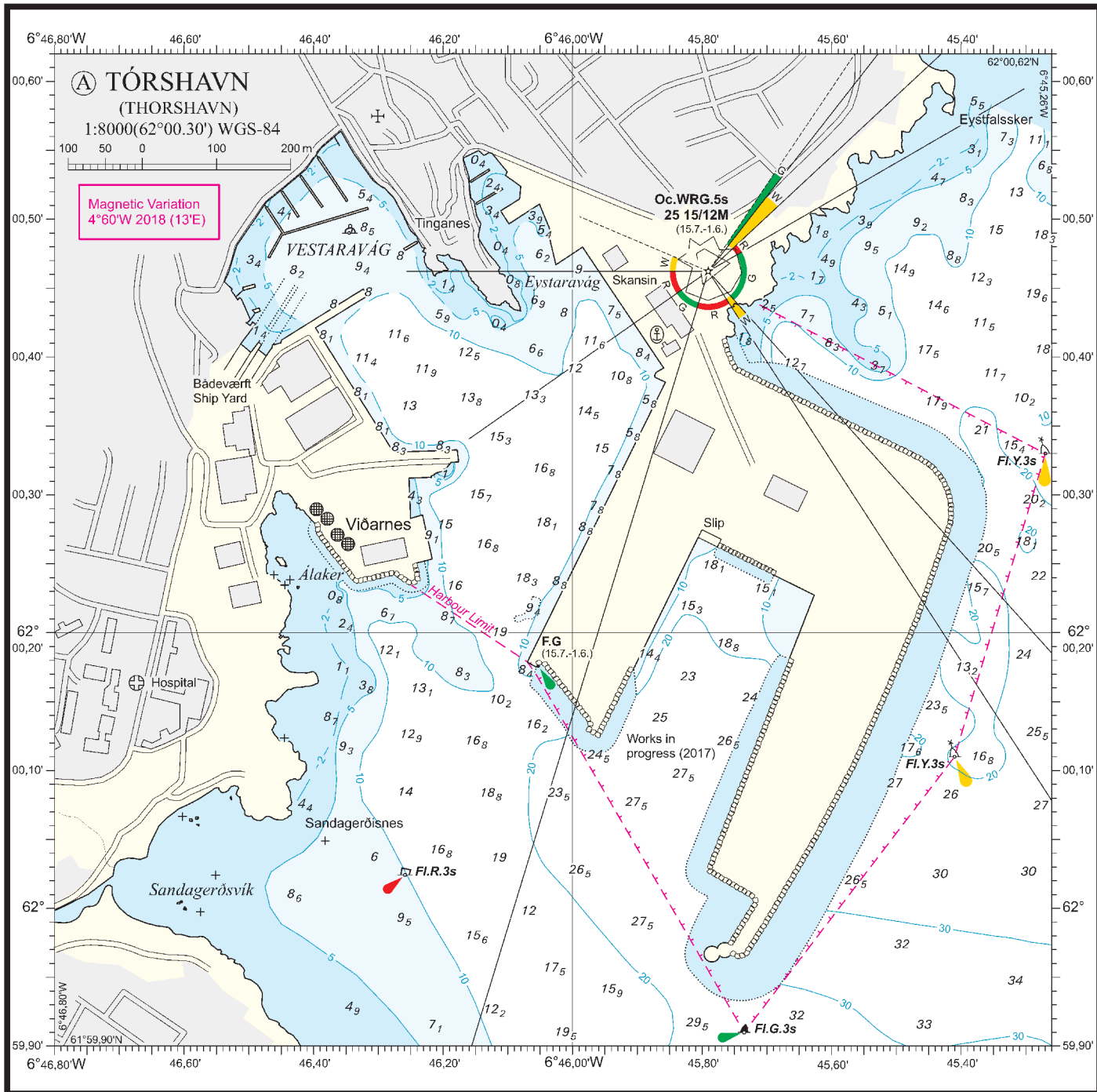
Anmærkning er tilføjet.

*(30/630 2018)***Sallingsundbroen**

Anmærkning er tilføjet.

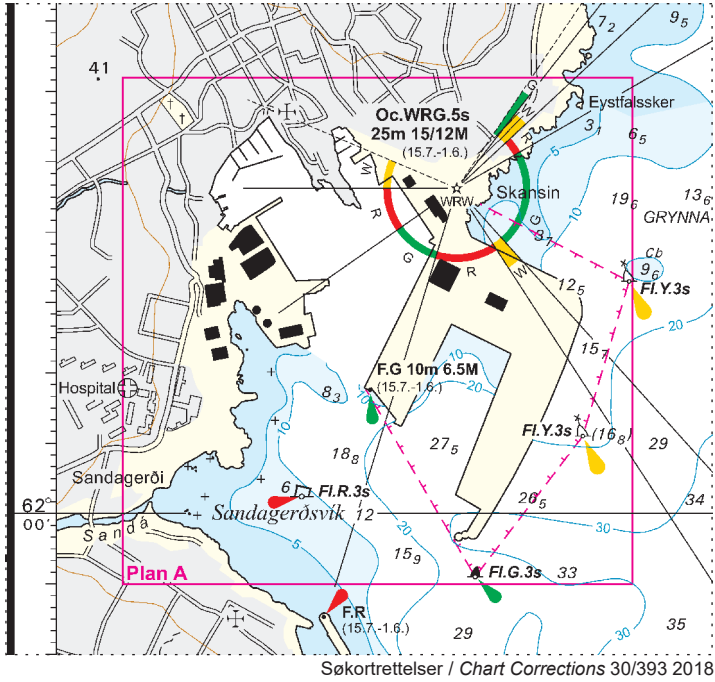
(30/631 2018)

Udsnit kort / Block chart 86 Plan A

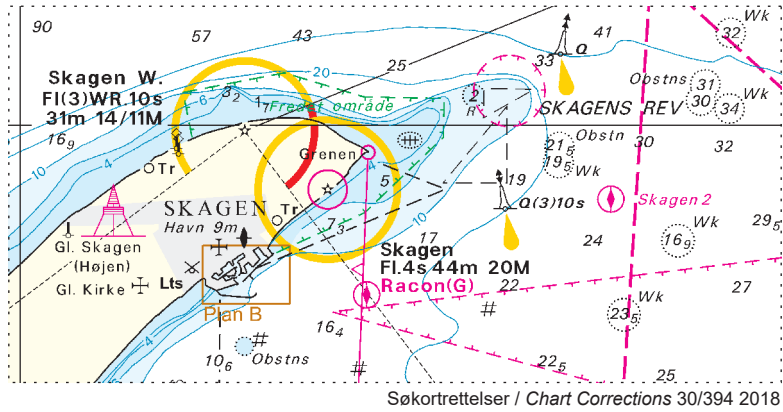


Søkortrettelser / Chart Corrections 30/392 2018

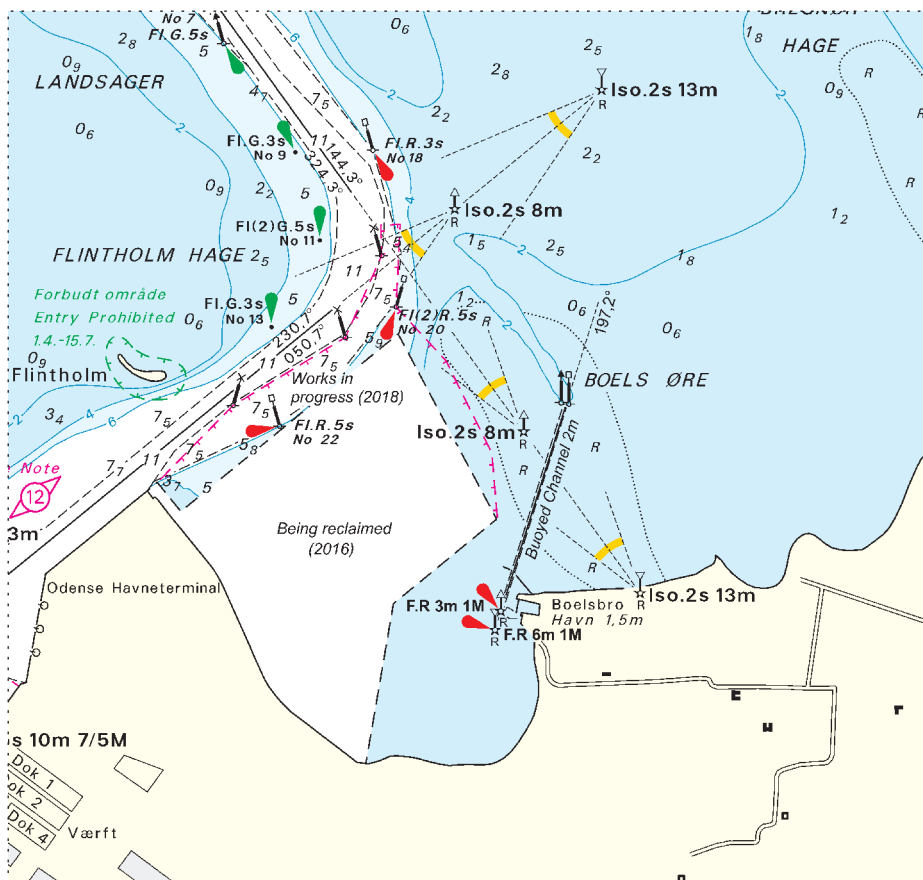
Udsnit kort / Block chart 86 Plan B



Udsnit kort / Block chart 101



Udsnit kort / Block chart 115



Søkortrettelser / Chart Corrections 30/395 2018

Udsnit kort / Block chart 115

MELDING VED PASSAGE AF ARBEJDSOMRÅDET VED ODENSE HAVNETERMINAL
 Odense Havne terminal er under udvidelse mod NE. I den forbindelse udføres der anlægsarbejde og uddybning på søterritoriet indtil juli 2019. Arbejdsområdet er angivet i kortet, og skibsfarten anmodes om vise hensyn ved passage.
 Indgående skibe skal kalde Odense Havn på VHF kanal 12 ved passage af fyrpæl No. 10. Mellem lystønde No. 18 og lystønde No. 17 bedes skibe reducere farten til max. 6 knob.

PASSAGE REPORTING FOR THE WORK AREA AT ODENSE HARBOUR TERMINAL
 Odense Harbour Terminal is expanding to the NE. Construction work and dredging will take place until July 2019. The work area is indicated on the chart and ships are requested to pass with caution.
 Inbound ships must call Odense Harbour on VHF Channel 12 when passing light post No. 10. Between light buoy No. 18 and light buoy No. 17 ships are requested to reduce their speed to a maximum of 6 knots.

Søkortrettelser / Chart Corrections 30/396 2018