



SØKORTRETTELSER

DANISH CHART CORRECTIONS

48
2016

Rettelse nr. / Correction no. 522 - 524

Kort / Chart	Rettelse nr. / Correction no.	Kort / Chart	Rettelse nr. / Correction no.
108 (INT 1448)	522, 523, 524		

Søkortrettelser / Danish Chart Corrections

på / via
www.gst.dk

Søkortrettelser indeholder de officielle rettelser til danske, grønlandske og færøske søkort.
Oplysningerne i parentes efter rettelserne refererer til EFS (nr./løbenr. år) eller anden kilde.
*Chart Corrections contains the official corrections to Danish, Greenland and Faroese charts.
The figures in brackets after the corrections refer to EFS (no./serial no. year) or other source.*

Ophavsret

Geodatastyrelsen har ophavsret til sine søkort, havneplaner og nautiske publikationer. Geodatastyrelsens ophavsret omfatter også enhver rettelse af dette materiale som angivet i nærværende publikation.
Ophavsretten omfatter enhver hel eller delvis gengivelse af materialet, herunder ved kopiering og tilgængeliggørelse i oprindelig eller ændret form.
Rettelserne i nærværende publikation må benyttes af den enkelte sejler/navigatør med henblik på opdatering/rettelse af vedkommendes retmæssige eksemplarer af søkort, havneplaner og nautiske publikationer fra Geodatastyrelsen.
Al øvrig benyttelse af rettelserne i nærværende publikation kræver en forudgående skriftlig tilladelse fra Geodatastyrelsen. Anmodning herom sendes til gst@gst.dk.

Copyright

All nautical charts, harbour charts and nautical publications published by the Danish Geodata Agency are protected by copyright. The Danish Geodata Agency's copyright includes any and all corrections to these charts and publications, including the contents of this publication.
The distribution of any partial or complete copy of the above-named charts, publications and corrections, whether by copying or by release of their contents in original or revised form, is prohibited.
The corrections in this publication are permitted for use by individual mariners or navigators in updating or correcting their legal copies of nautical charts, harbour charts and nautical publications published by the Danish Geodata Agency.
Any other use of the contents of this publication requires entry into a written contract with the Danish Geodata Agency. Requests for such contract entry can be sent to gst@gst.dk.

**Rettelse nr. /
Correction no.**Kort / *Chart*

522	Thyborøn Havn S	
108 (INT 1448)	Tilføj medfølgende udsnit <i>Insert accompanying block</i>	56°41,4'N 008°14,2'E (39/984 og Thyborøn Havn, december 2016)
523	Thyborøn Havn S	
108 (INT 1448) Plan A	Tilføj medfølgende udsnit <i>Insert accompanying block</i>	56°41,0'N 008°13,7'E (39/984 og Thyborøn Havn, december 2016)
524	Thyborøn Sydhavn	
108 (INT 1448) Plan C	Erstat plan med medfølgende plan <i>Replace plan by accompanying plan</i>	(39/984 og Thyborøn Havn, december 2016)

HAVNEOPLYSNINGER

www.danskehavnelods.dk

Ebeltoft Havn

Anmærkning udtaget.

(48/1195 2016)

Sallingsundbroen

Anmærkning opdateret.

(48/1199 2016)

Esbjerg Havn

Anmærkning tilføjet.

(48/1200 2016)

Skive Søsportshavn

Anmærkning opdateret.

(48/1198 2016)

Kong Christian X's Bro

Anmærkning udtaget.

(48/1190 2016)

Svendborgsundbroen

Anmærkning udtaget.

(48/1189 2016)

Løgstør Havn

Plan opdateret.

(43/1089 og Vesthimmerlands Kommune, november 2016)

Thyborøn Havn

Anmærkning udtaget. Afsnittene Havnen, Besejling, Lods, Lodspligt og Ressourcer opdateret. Planen Thyborøn Sydhavn opdateret.

(39/984 og Thyborøn Havn, december 2016)

Nørresundby Lystbådehavn

Anmærkning tilføjet.

(48/1197 2016)

Rudkøbing Havn

Anmærkning opdateret.

(48/1188 2016)

Den danske Havnelods, Erhvervshavne

Side 294 - Løgstør Havn

Opdater plan i overensstemmelse med www.danskehavnelods.dk.

(43/1089 og Vesthimmerlands Kommune, november 2016)

Side 482 - Thyborøn Havn

Opdater afsnittene Havnen, Besejling, Lods, Lodspligt og Ressourcer samt planen Thyborøn Sydhavn i overensstemmelse med www.danskehavnelods.dk.

(39/984 og Thyborøn Havn, december 2016)

UDGIVELSER / PUBLICATIONS

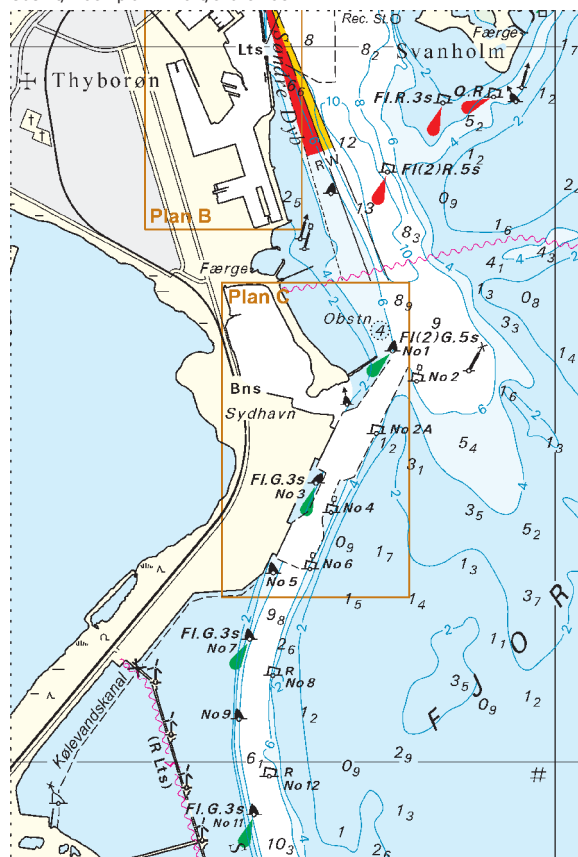
Nye udgaver udkommer / New editions to be published

Kort / Chart	Titel og bemærkninger / Title and remarks	Skala / Scale	Udgave Edition
188	Østersøen omkring Bornholm	1:250 000	7 2016
	<p>Kortet forventes udgivet ultimo december 2016. Tidligere udgave af kortet vil blive annulleret 1. januar 2017 kl. 0000 UTC, når udvidelsen af kysttrafikzonen mellem Bornholm og TSS In Bornholmsgat træder i kraft.</p> <p><i>The chart is scheduled for publication at the end of December 2016. The former edition of the chart will be cancelled 1 January 2017 at 0000 UTC, when the expansion of the inshore traffic zone between Bornholm and the TSS In Bornholmsgat takes effect.</i></p>		
189 (INT 1336)	Østersøen. Bornholmsgat	1:100 000	11 2016
	<p>Ⓐ Christiansø</p> <p>Ⓑ Rønne</p> <p>Ⓒ Nexø</p> <p>Kortet forventes udgivet ultimo december 2016. Tidligere udgave af kortet vil blive annulleret 1. januar 2017 kl. 0000 UTC, når udvidelsen af kysttrafikzonen mellem Bornholm og TSS In Bornholmsgat træder i kraft.</p> <p><i>The chart is scheduled for publication at the end of December 2016. The former edition of the chart will be cancelled 1 January 2017 at 0000 UTC, when the expansion of the inshore traffic zone between Bornholm and the TSS In Bornholmsgat takes effect.</i></p>	1:12 500 1:12 500 1:8 000	

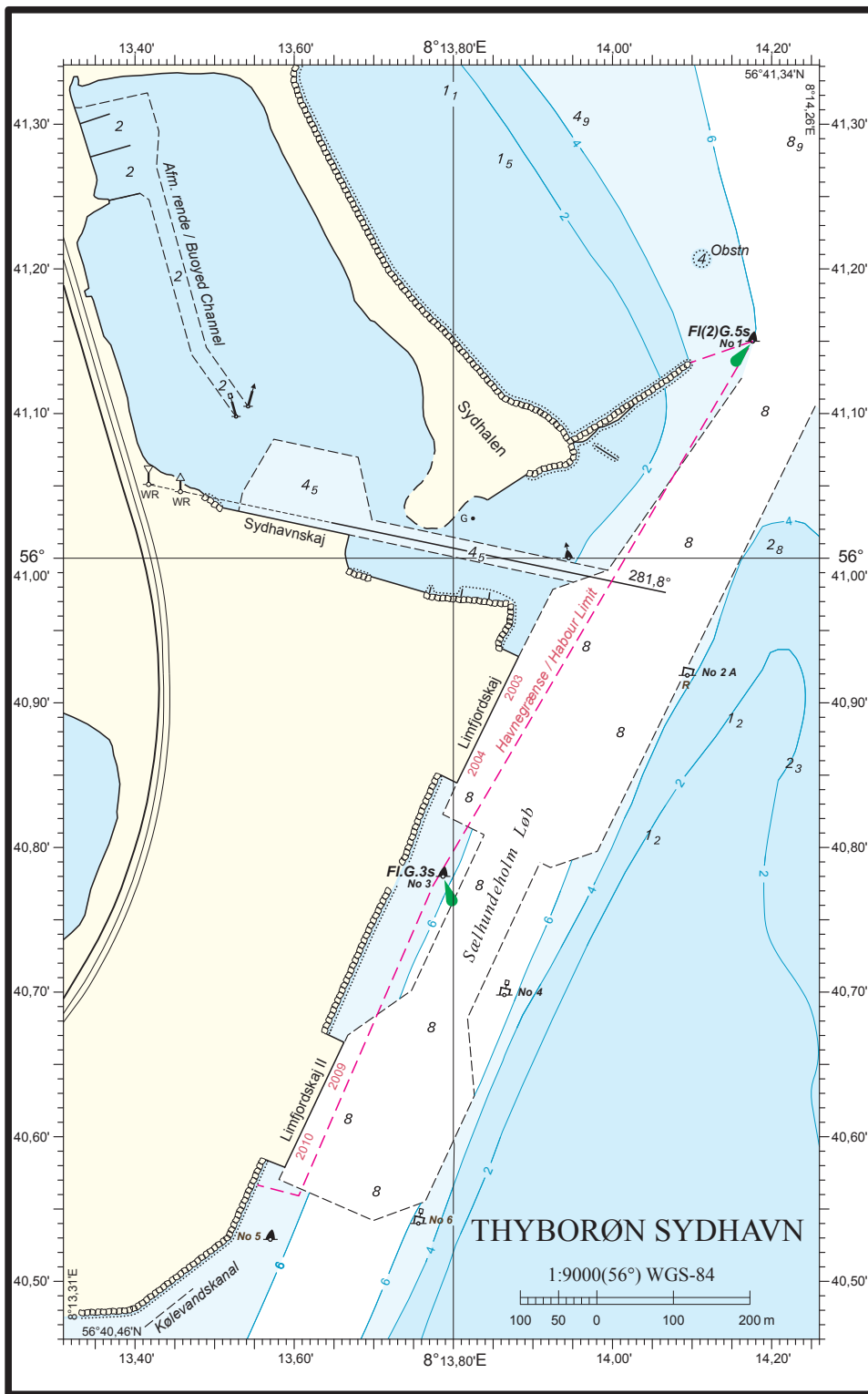


Søkortrettelser/Chart Corrections 48/522 2016

Udsnit/Block plan A kort/chart 108



Søkortrettelser/Chart Corrections 48/523 2016



© Geodatastyrelsen

Søkortrettelser/Chart Corrections 48/524 2016