



# SØKORTRETTELSE

## DANISH CHART CORRECTIONS

47  
2016

Rettelse nr. / Correction no.

503 - 521

Kort / Chart	Rettelse nr. / Correction no.	Kort / Chart	Rettelse nr. / Correction no.
61	503	131 (INT 1331)	512
92 (INT 1300)	504	133 (INT 1333)	513
93 (INT 1044)	505	142 (INT 1368)	514
100	506	151 (INT 1375)	515, 516, 517
102 (INT 1302)	507	152 (INT 1373)	518
103 (INT 1303)	508	157	519
114 (INT 1377)	509	172	520
118	510	195	521
129	511		

Opmærksomheden henledes på, at var fejl i løbenumrene i den første udgave af Søkortrettelser 46/2016. I første udgave var løbenumrene angivet til 484 - 493. Løbenumrene burde retteligt have været 494 - 502. Løbenumrene er nu rettet i den udgave af Søkortrettelser 46/2016, som findes på [www.gst.dk](http://www.gst.dk).

Attention: There was an error in the serial numbers in the first edition of Danish Chart Corrections 46/2016. In the first edition the serial numbers were listed as 484-493. The correct serial numbers should have been 494-502. The serial numbers have now been corrected in the Danish Chart Corrections 46/2016 which can be found on our website [www.eng.gst.dk](http://www.eng.gst.dk).

Søkortrettelser / Danish Chart Corrections  
på / via  
[www.gst.dk](http://www.gst.dk)

Søkortrettelser indeholder de officielle rettelser til danske, grønlandske og færøske søkort.  
Oplysningerne i parentes efter rettelserne refererer til EFS (nr./løbenr. år) eller anden kilde.  
Chart Corrections contains the official corrections to Danish, Greenland and Faroese charts.  
The figures in brackets after the corrections refer to EFS (no./serial no. year) or other source.

Ophavsret  
Geodatastyrelsen har ophavsret til sine søkort, havneplaner og nautiske publikationer. Geodatastyrelsens ophavsret omfatter også enhver rettelse af dette materiale som angivet i nærværende publikation.  
Ophavsretten omfatter enhver hel eller delvis gengivelse af materialet, herunder ved kopiering og tilgængeliggørelse i oprindelig eller ændret form.  
Rettelserne i nærværende publikation må benyttes af den enkelte sejler/navigatør med henblik på opdatering/rettelse af vedkommendes retmæssige eksemplarer af søkort, havneplaner og nautiske publikationer fra Geodatastyrelsen.  
Al øvrig benyttelse af rettelserne i nærværende publikation kræver en forudgående skriftlig tilladelse fra Geodatastyrelsen. Anmodning herom sendes til [gst@gst.dk](mailto:gst@gst.dk).


Copyright  
All nautical charts, harbour charts and nautical publications published by the Danish Geodata Agency are protected by copyright. The Danish Geodata Agency's copyright includes any and all corrections to these charts and publications, including the contents of this publication.  
The distribution of any partial or complete copy of the above-named charts, publications and corrections, whether by copying or by release of their contents in original or revised form, is prohibited.  
The corrections in this publication are permitted for use by individual mariners or navigators in updating or correcting their legal copies of nautical charts, harbour charts and nautical publications published by the Danish Geodata Agency.  
Any other use of the contents of this publication requires entry into a written contract with the Danish Geodata Agency. Requests for such contract entry can be sent to [gst@gst.dk](mailto:gst@gst.dk).


**Rettelse nr. /**  
**Correction no.**

Kort / Chart

<b>503</b>	<b>Horns Rev N</b>		
61	Tilføj mellem 1) - 4) <i>Insert between 1) - 4)</i>		1) 55°45,126'N 008°01,287'E <i>ramme / border</i> 2) 55°44,956'N 008°00,958'E 3) 55°41,508'N 007°48,427'E 4) 55°41,417'N 007°41,175'E <i>transformer platform</i>
<i>(45/1140 2016 og JD-Contractor, 28 nov. 2016)</i>			

<b>504</b>	<b>Oslofjorden</b>		
92 (INT 1300) Plan B	Udtag meldepunkt og meldelinje <i>Delete reporting point and reporting line</i>		59°48,00'N 010°34,50'E
<i>(Efs. 21/56220 2016)</i>			

<b>505</b>	<b>Horns Rev N</b>		
93 (INT 1044)	Tilføj mellem 1) - 5) <i>Insert between 1) - 5)</i>		1) 55°45,471'N 008°10,546'E <i>kyst / coast</i> 2) 55°45,292'N 008°01,676'E 3) 55°44,956'N 008°00,958'E 4) 55°41,508'N 007°48,427'E 5) 55°41,417'N 007°41,175'E <i>transformer platform</i>
<i>(45/1140 2016 og JD-Contractor, 28 nov. 2016)</i>			

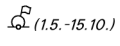
<b>506</b>	<b>Hesselø SE</b>		
100	Tilføj / <i>Insert</i>		56°09,899'N 011°45,930'E
<i>(47/1179 2016)</i>			

<b>507</b>	<b>Hesselø SE</b>		
102 (INT 1302)	Tilføj / <i>Insert</i>		56°09,899'N 011°45,930'E
<i>(47/1179 2016)</i>			

<b>508</b>	<b>Kieler Bucht</b>		
103 (INT 1303)	Udtag på 1) / <i>Delete in 1)</i>	17 <sub>1</sub>	1) 54°36,406'N 010°28,671'E
	Tilføj på 2) / <i>Insert in 2)</i>	16 <sub>3</sub>	2) 54°36,915'N 010°28,682'E
	Tilføj på 3) / <i>Insert in 3)</i>	16 <sub>2</sub>	3) 54°36,256'N 010°28,864'E
	Tilføj på 4) / <i>Insert in 4)</i>	16 <sub>3</sub>	4) 54°37,555'N 010°29,408'E
	Tilføj på 5) / <i>Insert in 5)</i>	16 <sub>1</sub>	5) 54°37,288'N 010°30,723'E

*(47/1166 2016 og GST, 21. november 2016)*

<b>509</b> 114 (INT 1377)	<b>Trelde Næs NW</b> Udtag på 1) - 3) / Delete in 1) - 3)	 (1.5.-15.10.)	1) 55°40,452'N 009°48,714'E 2) 55°37,862'N 009°48,524'E 3) 55°39,660'N 009°44,620'E
			(47/1176 2016)
<b>510</b> 118	<b>Risø N</b> Tilføj medfølgende udsnit Insert accompanying block		55°42,496'N 012°05,495'E
			(47/1178 2016)
<b>511</b> 129	<b>Hesselø SE</b> Tilføj / Insert	 <sup>Wk</sup>	56°09,899'N 011°45,930'E
			(47/1179 2016)
<b>512</b> 131 (INT 1331)	<b>Hellerup</b> Tilføj / Insert		55°44,045'N 012°35,177'E
			(47/1171 2016)
<b>513</b> 133 (INT 1333)	<b>Hellerup</b> Tilføj / Insert		55°44,045'N 012°35,177'E
			(47/1171 2016)
<b>514</b> 142 (INT 1368)	<b>Spodsbjerg Havn</b> Ret overetlinje / Amend leading line  Til / to	2F.R ≠286,5°  2F.R ≠288°	54°56,105'N 010°49,989'E
			(A/S Storebælt, 7. november 2016)
<b>515</b> 151 (INT 1375)	<b>Trelde Næs NW</b> Udtag / Delete	 (1.5.-15.10.)	55°37,862'N 009°48,524'E
			(47/1176 2016)
<b>516</b> 151 (INT 1375)	<b>Assens Havn</b> Ret på 1) - 2) / Amend in 1) - 2)  Til / to	R  RW	1) 55°16,087'N 009°53,202'E 2) 55°15,878'N 009°53,258'E
			(44/1099 2016)
<b>517</b> 151 (INT 1375) Plan A	<b>Assens Havn</b> Ret / Amend  Til / to	R  RW	1) 55°16,087'N 009°53,202'E
			(44/1099 2016)
<b>518</b> 152 (INT 1373)	<b>Strynø - Rudkøbing</b> Ref.: Søkortrettelser / Chart Corrections 46/1145 2016 Tilføj medfølgende udsnit Insert accompanying block		54°55,000'N 010°39,289'E
			(46/1145 2016)

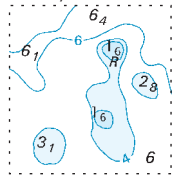
<b>519</b>	<b>Trelde Næs NW</b>		
157	Udtag på 1) - 3) / Delete in 1) - 3)	 (1.5.-15.10.)	1) 55°40,452'N 009°48,714'E 2) 55°37,862'N 009°48,524'E 3) 55°39,660'N 009°44,620'E
			(47/1176 2016)

<b>520</b>	<b>Rudkøbing Løb S</b>		
172	Ref.: Søkortrettelser / Chart Corrections 46/1145 2016 Tilføj medfølgende udsnit Insert accompanying block		54°55,000'N 010°39,955'E
			(46/1145 2016)

<b>521</b>	<b>Kieler Bucht</b>		
195	Udtag på 1) / Delete in 1)	17 <sub>1</sub>	1) 54°36,406'N 010°28,671'E 2) 54°37,771'N 010°29,467'E
	Udtag på 2) / Delete in 2)	19 <sub>1</sub>	3) 54°36,915'N 010°28,682'E 4) 54°36,256'N 010°28,864'E
	Tilføj på 3) / Insert in 3)	16 <sub>3</sub>	5) 54°37,555'N 010°29,408'E 6) 54°37,288'N 010°30,723'E
	Tilføj på 4) / Insert in 4)	16 <sub>2</sub>	
	Tilføj på 5) / Insert in 5)	16 <sub>3</sub>	
	Tilføj på 6) / Insert in 6)	16 <sub>1</sub>	

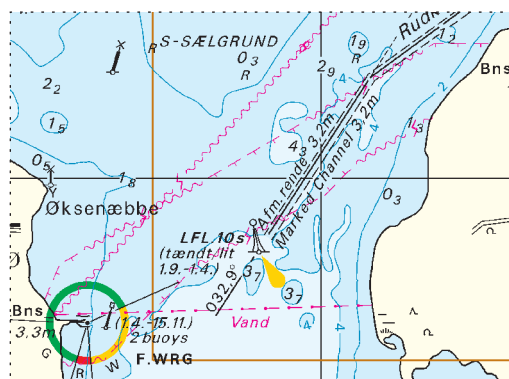
(47/1166 2016 og GST, 21. november 2016)

Udsnit/Block chart 118



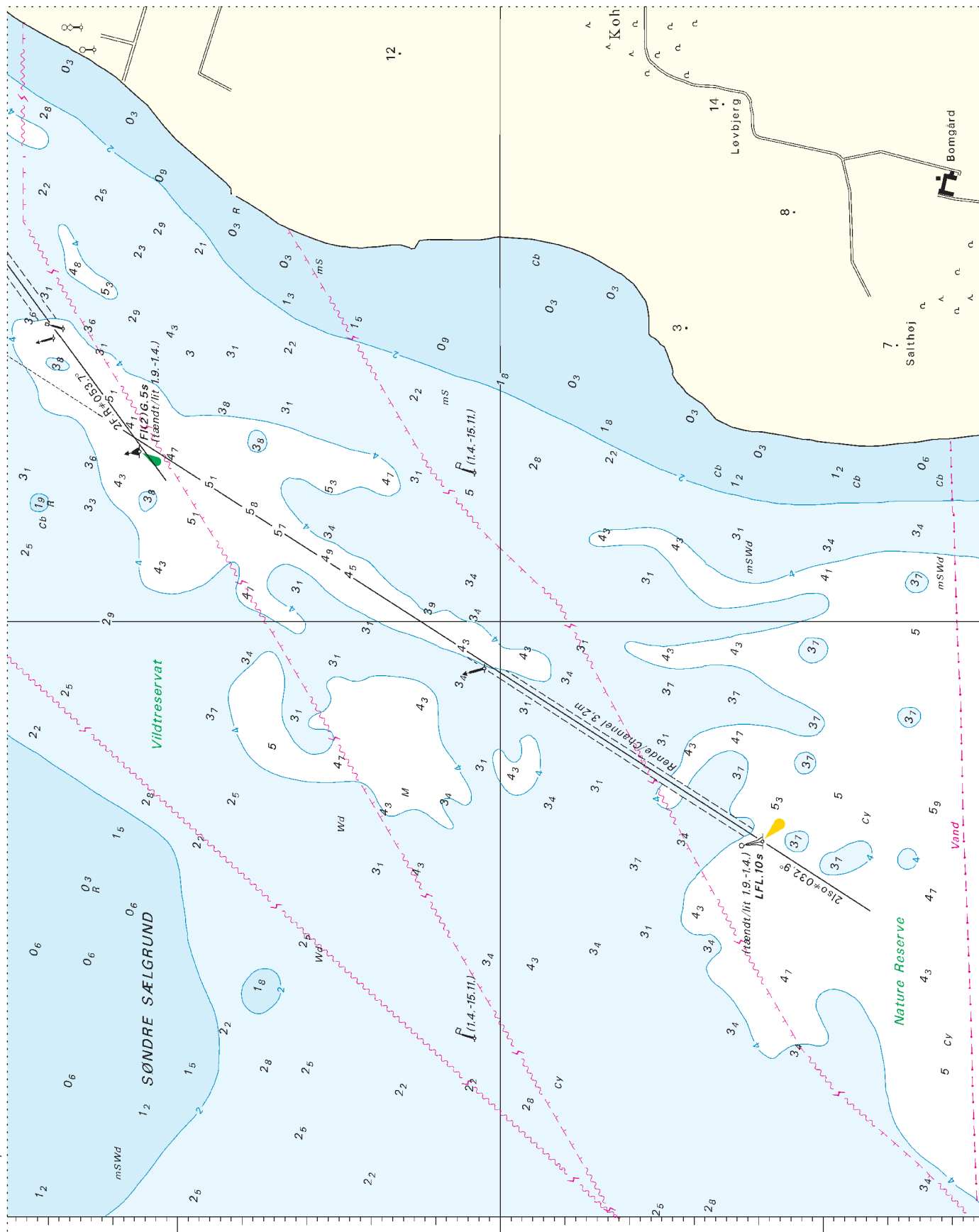
Søkortrettelser/Chart Corrections 47/510 2016.

Udsnit kort/Block chart 152



Søkortrettelser/Chart Corrections 47/518 2016

Udsnit kort/Block chart 172



Søkortrettelser/Chart Corrections 47/520 2016

---

**HAVNEOPLYSNINGER****www.danskehavnelods.dk****Den danske Havnelods, Erhvervshavne****Assens Havn**

Afsnittet Båker opdateret. Plan er opdateret.

*(44/1099 2016)***Side 294 - Løgstør Havn**

Opdater planen i overensstemmelse med www.danskehavnelods.dk

*(43/1089 2016)***Ensted Havn**

Anmærkning tilføjet.

*(47/1177 2016)***Side 26 - Assens Havn**

Opdater planen i overensstemmelse med www.danskehavnelods.dk

*(44/1099 2016)***Kalvebodbroen**

Anmærkning udtaget.

*(47/1173 2016)***Løgstør Havn**

Afsnittene Havneområde og Særlige bestemmelser er opdateret.

*(43/1089 2016)***Spodsbjerg Havn**

Plan er opdateret.

*(A/S Storebælt)***Århus Havn**

Anmærkning tilføjet.

*(46/1155 2016)*