



SØKORTRETTELSER

DANISH CHART CORRECTIONS

20
2016

Rettelse nr. / Correction no. 224 - 233

Kort / Chart	Rettelse nr. / Correction no.	Kort / Chart	Rettelse nr. / Correction no.
61	224, 225	162	230, 231
93 (INT 1044)	226	197	232
94 (INT 1411)	227, 228	198	233
161	229		

Søkortrettelser / Danish Chart Corrections

på / via
www.gst.dk

Søkortrettelser indeholder de officielle rettelser til danske, grønlandske og færøske søkort.
Oplysningerne i parentes efter rettelserne refererer til EFS (nr./løbenr. år) eller anden kilde.
*Chart Corrections contains the official corrections to Danish, Greenland and Faroese charts.
The figures in brackets after the corrections refer to EFS (no./serial no. year) or other source.*

Ophavsret






Geodatastyrelsen har ophavsret til sine søkort, havneplaner og nautiske publikationer. Geodatastyrelsens ophavsret omfatter også enhver rettelse af dette materiale som angivet i nærværende publikation.
Ophavsretten omfatter enhver hel eller delvis gengivelse af materialet, herunder ved kopiering og tilgængeliggørelse i oprindelig eller ændret form.
Rettelserne i nærværende publikation må benyttes af den enkelte sejler/navigatør med henblik på opdatering/rettelse af vedkommendes retmæssige eksemplarer af søkort, havneplaner og nautiske publikationer fra Geodatastyrelsen.
Al øvrig benyttelse af rettelserne i nærværende publikation kræver en forudgående skriftlig tilladelse fra Geodatastyrelsen. Anmodning herom sendes til gst@gst.dk.



Copyright

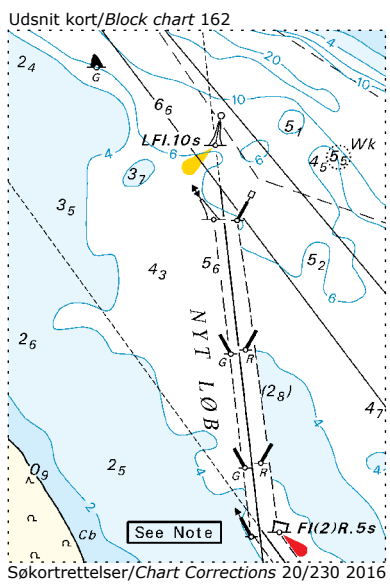
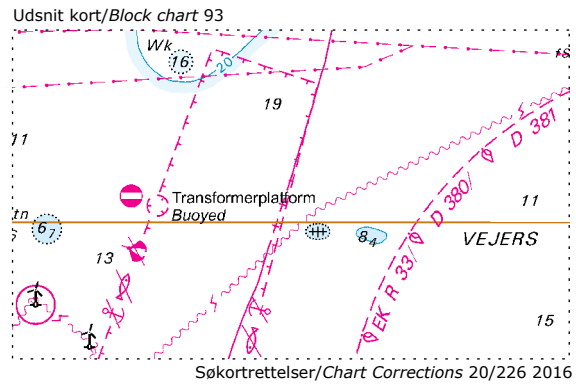
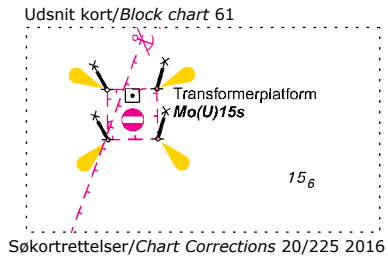
All nautical charts, harbour charts and nautical publications published by the Danish Geodata Agency are protected by copyright. The Danish Geodata Agency's copyright includes any and all corrections to these charts and publications, including the contents of this publication.
The distribution of any partial or complete copy of the above-named charts, publications and corrections, whether by copying or by release of their contents in original or revised form, is prohibited.
The corrections in this publication are permitted for use by individual mariners or navigators in updating or correcting their legal copies of nautical charts, harbour charts and nautical publications published by the Danish Geodata Agency.
Any other use of the contents of this publication requires entry into a written contract with the Danish Geodata Agency. Requests for such contract entry can be sent to gst@gst.dk.

Rettelse nr. /
Correction no.

Kort / Chart

224 61	Horns Rev N Ref.: Søkortrettelser / Chart Corrections 51-52/446 2012 Udtag på 1) - 6) / Delete in 1) - 6)	 FI(5)Y.20s Recording Station	1) 55°42,888'N 007°36,484'E 2) 55°38,910'N 007°40,352'E 3) 55°42,070'N 007°42,847'E 4) 55°44,085'N 007°47,449'E 5) 55°43,039'N 007°51,117'E 6) 55°44,924'N 007°54,060'E
			(20/522 2016)
225 61	Horns Rev 2 NE Ref.: Søkortrettelser / Chart Corrections 15/181 2016 Tilføj medfølgende udsnit Insert accompanying block		55°41,33'N 007°41,86'E
			(20/523 2016)
226 93 (INT 1044)	Horns Rev NE Ref.: Søkortrettelser / Chart Corrections 15/182 2016 Tilføj medfølgende udsnit Insert accompanying block		55°41,80'N 007°47,29'E
			(20/522 og 523 2016)
227 94 (INT 1411)	Horns Rev N Udtag / Delete	 FI(5)Y.20s Recording Station	55°38,910'N 007°40,352'E
			(20/522 2016)
228 94 (INT 1411)	Horns Rev 2 NE Ref.: Søkortrettelser / Chart Corrections 15/183 2016 Udtag mellem 1) - 4) Delete between 1) - 4) Udtag på 2) og 3) / Delete in 2) and 3)	  Mo(U)15s	1) 55°40,99'N 007°42,23'E ramme / border 2) 55°40,836'N 007°42,235'E 3) 55°40,818'N 007°40,134'E 4) 55°40,99'N 007°40,13'E ramme / border
			(20/523 2016)
229 161	Middelgrund SE Ref.: Søkortrettelser / Chart Corrections 10/136 2016 Udtag / Delete	 Recording Station	54°57,900'N 011°56,600'E
			(20/507 2016)
230 162	Nyt Løb Tilføj medfølgende udsnit Insert accompanying block		54°51,96'N 012°08,95'E
			(20/504 2016)

231 162	Middelgrund SE Ref.: Søkortrettelser / Chart Corrections 10/137 2016 Udtag / Delete	Recording Station 	54°57,900'N 011°56,600'E
			(20/507 2016)
232 197	Kløverrevle SE Ref.: Søkortrettelser / Chart Corrections 19/201 2014 Udtag / Delete	Recording Station 	54°36,444'N 011°45,753'E
			(20/501 2016)
233 198	Hestehoved Dyb N Udvid afmærket rende fra 1) til 2) og 3) til 4) Expand marked channel from 1) to 2) and 3) to 4)	-----	1) 54°51,926'N 012°09,040'E 2) 54°52,129'N 012°08,999'E 3) 54°51,933'N 012°09,140'E 4) 54°52,127'N 012°09,102'E
			(20/504 2016)



HAVNEOPLYSNINGER

www.danskehavnelods.dk

Korsør Havn

Afsnittene Havnen og Ressourcer opdateret.

(Korsør Havn, 4. november 2015)

Rønne Havn

Afsnittene Lods, Bugsering, Ressourcer og Havnekontor opdateret.

(Rønne Havn, 12. maj 2016)

Løgstør Havn

Anmærkning opdateret.

(20/515 2016)

UDGIVELSER / PUBLICATIONS

Nye udgaver udkommer / *New editions to be published*

Kort / <i>Chart</i>	Titel og bemærkninger / <i>Title and remarks</i>	Skala / <i>Scale</i>	Udgave <i>Edition</i>
99	Nordsøen. Ringkøbing Fjord Ⓐ Hvide Sande Ⓑ Ringkøbing Ⓒ Stauning Ⓓ Skaven Ⓔ Bork	1:50 000 1:12 500 1:4 000 1:6 000 1:3 500 1:5 000	4 2016
	<p>Kortet forventes udgivet ultimo juni 2016. Med udgivelsen vil tidligere udgave af kortet blive annulleret.</p> <p><i>The chart is scheduled for publication at the end of June 2016. On publication the former edition of the chart will be cancelled.</i></p>		
113	Kattegat. Horsens Fjord Ⓐ Horsens	1:25 000 1:8 000	5 2016
	<p>Kortet forventes udgivet ultimo juni 2016. Med udgivelsen vil tidligere udgave af kortet blive annulleret.</p> <p><i>The chart is scheduled for publication at the end of June 2016. On publication the former edition of the chart will be cancelled.</i></p>		
141 (INT 1370)	Storebælt, N-lige del Ⓐ Horsens	1:75 000 1:8 000	24 2016
	<p>Kortet forventes udgivet primo juni 2016. Med udgivelsen vil tidligere udgave af kortet blive annulleret.</p> <p><i>The chart is scheduled for publication at the beginning of June 2016. On publication the former edition of the chart will be cancelled.</i></p>		

Nye kort udkommet / New charts published

Kort / Chart	Titel og bemærkninger / Title and remarks	Skala / Scale	Udgave Edition
1161	Simiutaq - Qarmat Datum WGS-84	1:25 000	1 2015
1162	Qarmat - Naajat (Qarmat - Mågeløb) Datum WGS-84	1:25 000	1 2015
1163	Kuannit Saavat - Qoornoq - Akulleq Datum WGS-84	1:25 000	1 2015
1164	Naajat - Ikerasassuaq (Mågeløb - Ikerasassuaq) Datum WGS-84	1:25 000	1 2015

Ret kortnummer / Amend chart number

Kort / Chart	Titel og bemærkninger / Title and remarks	Skala / Scale	Udgave Edition
1161	Nanortalik - Qeqertasussuk Datum Qornoq 1927 Ret kortnummer til 1133 <i>Amend chart number to 1133</i>	1:10 000	2 2006

Kort udgår / Charts discontinued

Kort / Chart	Titel og bemærkninger / Title and remarks	Skala / Scale	Udgave Edition
1166X	Mågeløbene Datum Qornoq 1927 Kortet er annulleret og udgår af kortsamlingen <i>The chart is cancelled and discontinued</i>	1:20 000	4 2000
1167X	Sermilik - Aurora Havn Datum Qornoq 1927 Kortet er annulleret og udgår af kortsamlingen <i>The chart is cancelled and discontinued</i>	1:20 000	3 2000