



# SØKORTRETTELSER

## DANISH CHART CORRECTIONS

7  
2015

Rettelse nr. / Correction no.

86 - 93

Kort / Chart	Rettelse nr. / Correction no.	Kort / Chart	Rettelse nr. / Correction no.
93 (INT 1044)	86	115	90
100	87	124	91
101 (INT 1301)	88	1212	92
102 (INT 1302)	89	1250	93

### Søkortrettelser / Danish Chart Corrections på / via

[www.gst.dk](http://www.gst.dk)

"Søkortrettelser" indeholder de officielle rettelser til danske, grønlandske og færøske søkort.

Oplysningerne i parentes efter rettelserne refererer til EFS (nr./løbenr. år) eller anden kilde.

"Chart Corrections" contains the official corrections to Danish, Greenland and Faroese charts.

The figures in brackets after the corrections refer to EFS (no./serial no. year) or other source.

#### Ophavsret

Geodatastyrelsen har ophavsret til sine søkort, havneplaner og nautiske publikationer. Geodatastyrelsens ophavsret omfatter også enhver rettelse af dette materiale som angivet i nærværende publikation.

Ophavsretten omfatter enhver hel eller delvis gengivelse af materialet, herunder ved kopiering og tilgængeliggørelse i oprindelig eller ændret form.

Rettelserne i nærværende publikation må benyttes af den enkelte sejer/navigatør med henblik på opdatering/rettelse af vedkommendes retmæssige eksemplarer af søkort, havneplaner og nautiske publikationer fra Geodatastyrelsen.

Al øvrig benyttelse af rettelserne i nærværende publikation kræver en forudgående skriftlig tilladelse fra Geodatastyrelsen. Anmodning herom sendes til [gsthal@gst.dk](mailto:gsthal@gst.dk).

#### Copyright

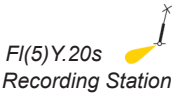
All nautical charts, harbour charts and nautical publications published by the Danish Geodata Agency are protected by copyright. The Danish Geodata Agency's copyright includes any and all corrections to these charts and publications, including the contents of this publication.


The distribution of any partial or complete copy of the above-named charts, publications and corrections, whether by copying or by release of their contents in original or revised form, is prohibited.

The corrections in this publication are permitted for use by individual mariners or navigators in updating or correcting their legal copies of nautical charts, harbour charts and nautical publications published by the Danish Geodata Agency.


Any other use of the contents of this publication requires entry into a written contract with the Danish Geodata Agency. Requests for such contract entry can be sent to [gsthal@gst.dk](mailto:gsthal@gst.dk).

**Rettelse nr. /**  
**Correction no.**  
Kort / Chart

<b>86</b>	<b>Lille Fisker Banke</b>		
93 (INT 1044)	Udtag på 1) - 12) Delete in 1) - 12)		1) 56°43,14'N 005°48,09'E 2) 56°42,99'N 005°47,09'E 3) 56°43,02'N 005°54,73'E 4) 56°43,96'N 005°59,62'E 5) 56°43,64'N 006°02,59'E 6) 56°34,38'N 005°53,29'E 7) 56°34,77'N 006°01,16'E 8) 56°26,88'N 006°06,07'E 9) 56°29,44'N 006°24,77'E 10) 56°21,13'N 006°09,15'E 11) 56°24,97'N 006°10,78'E 12) 56°37,21'N 005°44,19'E
			(7/213 2015)

<b>87</b>	<b>Anholt - Anholt Havmøllepark</b>		
100	Tilføj mellem 1) - 3) Insert between 1) - 3)		1) 56°42,201'N 011°31,551'E landing 2) 56°38,094'N 011°18,476'E 3) 56°36,917'N 011°15,084'E
			(7/206 2015)

<b>88</b>	<b>Læsø Rende</b>		
101 (INT 1301)	Ref.: Søkortrettelser / Chart Corrections 4/33 2015 Da udsnittet i Søkortrettelser 4 2015 er forkert i størrelse, bringes udsnittet her i korrekt størrelse. Bemærk at efterfølgende Søkortrettelse 6/69 2015 ikke er udført i udsnittet.  <i>As the block in Chart Corrections 4 2015 is incorrect in size, the block is reissued here in correct size.</i> <i>Note that subsequent Chart Correction 6/69 2015 is not included in the block.</i>		57°11,83'N 010°41,73'E
			(GST, februar 2015)

<b>89</b>	<b>Anholt - Anholt Havmøllepark</b>		
102 (INT 1302)	Tilføj mellem 1) - 3) Insert between 1) - 3)		1) 56°42,201'N 011°31,551'E landing 2) 56°38,094'N 011°18,476'E 3) 56°36,917'N 011°15,084'E
			(7/206 2015)

<b>90</b>	<b>Stige SE</b>		
115	Udtag / Delete	Færgen	55°26,05'N 010°25,20'E
			(GST, februar 2015)

<b>91</b> 124	<b>Anholt - Anholt Havmøllepark</b> Ref.: Søkortrettelser / Chart Corrections 21/223 2014 Tilføj mellem 1) - 7) <i>Insert between 1) - 7)</i>		1) 56°42,201'N 011°31,551'E landing 2) 56°38,094'N 011°18,476'E 3) 56°36,446'N 011°13,727'E 4) 56°35,982'N 011°11,954'E 5) 56°35,929'N 011°11,208'E 6) 56°35,923'N 011°10,465'E 7) 56°35,749'N 011°09,169'E Transformer Platform
------------------	--	--	--

(7/206 2015)

<b>92</b> 1212	<b>Takisup Qeqertarsua NW</b> Tilføj / <i>Insert</i>		62°44,26'N 050°26,50'W
-------------------	---	---	------------------------

(7/216 2015)

<b>93</b> 1250	<b>Ravns Storø NW</b> Tilføj / <i>Insert</i>		62°44,34'N 050°26,76'W
-------------------	---	---	------------------------

(7/216 2015)

**HAVNEOPLYSNINGER*****www.danskehavnelods.dk*****Agger Havn**

Anmærkning opdateret.

*(7/212 2015)***Køge Havn**

Anmærkning udtaget.

*(7/201 2015)***Aggersundbroen**

Anmærkning tilføjet.

*(7/209 2015)***Lillebæltsbro, W-lige**

Anmærkning udtaget.

*(7/204 2015)***Frederikshavn Havn**

Anmærkning opdateret.

*(7/208 og COWI, 12. februar 2015)***Odden Færgehavn**

Ny plan tilføjet.

*(Mols-Linien, 21. januar 2015)***Fur Havn**

Anmærkning opdateret.

*(7/210 2015)***Odense Havn**

Afsnittet Besejling opdateret.

*(GST, februar 2015)***Karrebæksminde Havn**

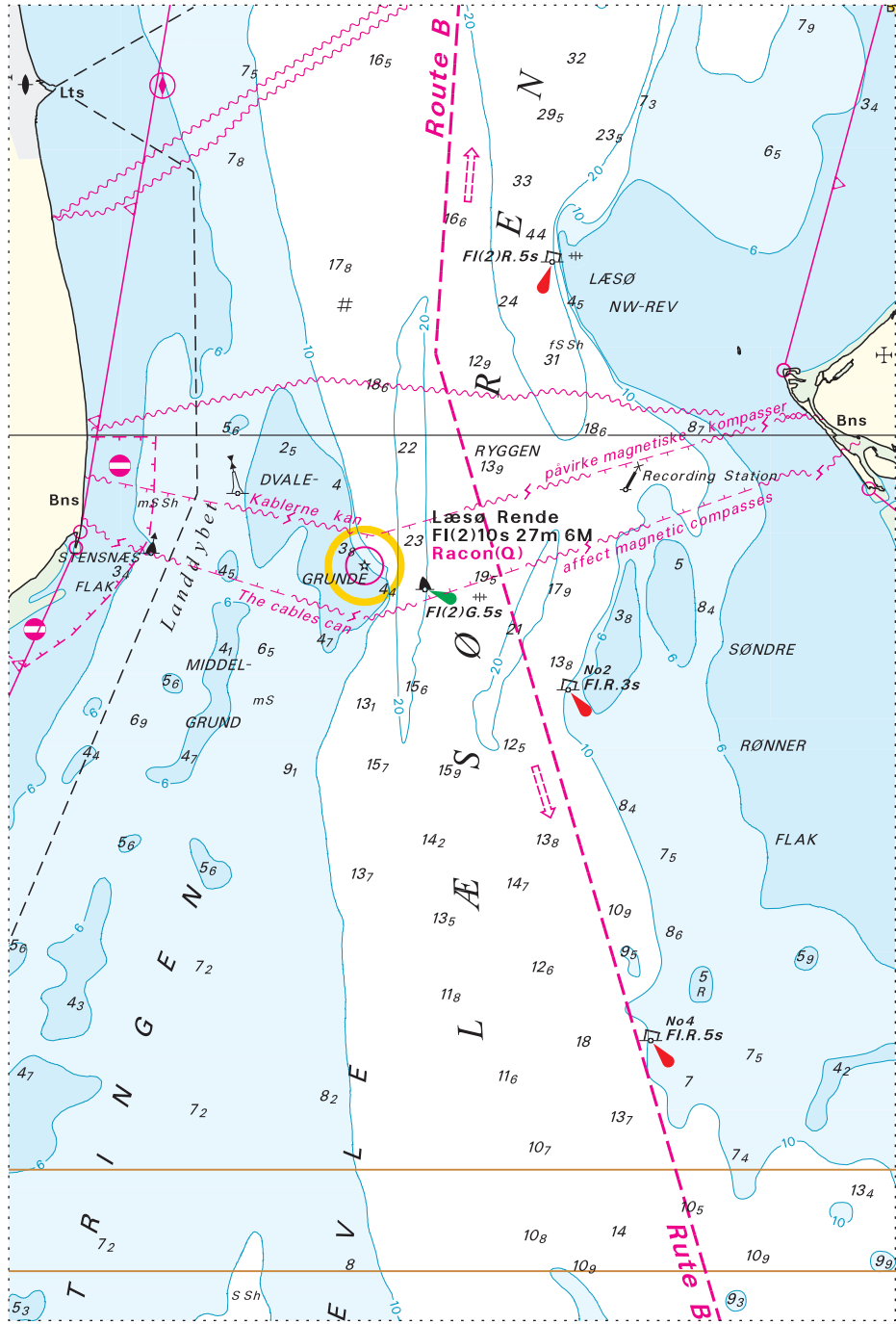
Anmærkning opdateret.

*(7/202 2015)***Sallingsundbroen**

Anmærkning udtaget.

*(7/211 2015)*

Udsnit kort/Block chart 101



Søkortrettelser/Chart Corrections 7/88 2015