



SØKORTRETTELSER

DANISH CHART CORRECTIONS

6
2015

Rettelse nr. / Correction no.

66 - 85

Kort / Chart	Rettelse nr. / Correction no.	Kort / Chart	Rettelse nr. / Correction no.
83	66	152 (INT 1373)	76
86	67	158 (INT 1376)	77, 78
100	68	188	79
101 (INT 1301)	69	189 (INT 1336)	80
103 (INT 1303)	70	1212	81
114 (INT 1377)	71, 72	1231	82
123	73	1251	83
151 (INT 1375)	74, 75	1650	84, 85

Søkortrettelser / Danish Chart Corrections på / via

www.gst.dk

"Søkortrettelser" indeholder de officielle rettelser til danske, grønlandske og færøske søkort.

Oplysningerne i parentes efter rettelserne refererer til EFS (nr./løbenr. år) eller anden kilde.

"Chart Corrections" contains the official corrections to Danish, Greenland and Faroese charts.

The figures in brackets after the corrections refer to EFS (no./serial no. year) or other source.

Ophavsret

Geodatastyrelsen har ophavsret til sine søkort, havneplaner og nautiske publikationer. Geodatastyrelsens ophavsret omfatter også enhver rettelse af dette materiale som angivet i nærværende publikation.

Ophavsretten omfatter enhver hel eller delvis gengivelse af materialet, herunder ved kopiering og tilgængeliggørelse i oprindelig eller ændret form.

Rettelserne i nærværende publikation må benyttes af den enkelte sejer/navigatør med henblik på opdatering/rettelse af vedkommendes retmæssige eksemplarer af søkort, havneplaner og nautiske publikationer fra Geodatastyrelsen.

Al øvrig benyttelse af rettelserne i nærværende publikation kræver en forudgående skriftlig tilladelse fra Geodatastyrelsen. Anmodning herom sendes til gsthal@gst.dk.

Copyright

All nautical charts, harbour charts and nautical publications published by the Danish Geodata Agency are protected by copyright. The Danish Geodata Agency's copyright includes any and all corrections to these charts and publications, including the contents of this publication.













The distribution of any partial or complete copy of the above-named charts, publications and corrections, whether by copying or by release of their contents in original or revised form, is prohibited.












The corrections in this publication are permitted for use by individual mariners or navigators in updating or correcting their legal copies of nautical charts, harbour charts and nautical publications published by the Danish Geodata Agency.

Any other use of the contents of this publication requires entry into a written contract with the Danish Geodata Agency. Requests for such contract entry can be sent to gsthal@gst.dk.

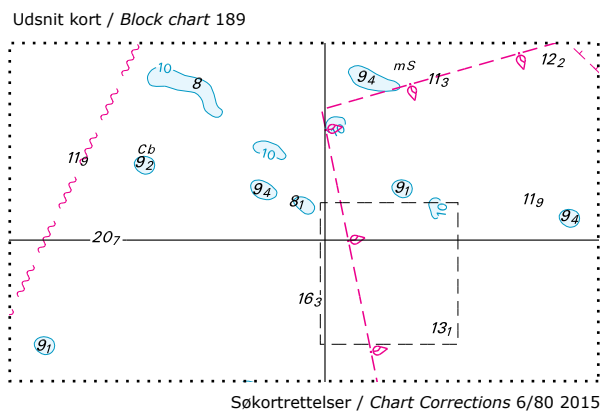
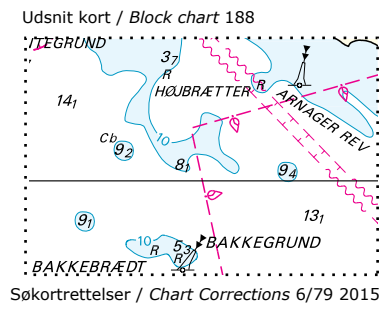
**Rettelse nr. /
Correction no.**

Kort / Chart

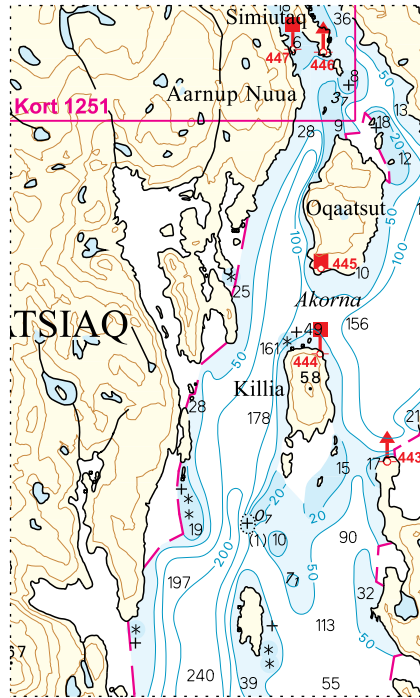
66 83	Sandur Fyr Ref. Søkortrettelser / Chart Corrections 49/570 2014 Ret / Amend til / to	Oc(2)WRG.6s 7m 6M Oc(2)WRG.6s 9m 6M	61°49,838'N 006°48,295'W (6/197 2015)
67 86 Plan C	Sandur Fyr Ref. Søkortrettelser / Chart Corrections 49/571 2014 Ret / Amend til / to	Oc(2)WRG.6s 7m 6M Oc(2)WRG.6s 9m 6M	61°49,838'N 006°48,295'W (6/197 2015)
68 100	Læsø Rende E Udtag / Delete	Recording Station 	57°14,220'N 010°47,240'E (6/187 2015)
69 101 (INT 1301)	Læsø Rende E Udtag / Delete	Recording Station 	57°14,220'N 010°47,240'E (6/187 2015)
70 103 (INT 1303)	Fredericia E Ref. Søkortrettelser / Chart Corrections 28/299 2013 Ret på 1) og 2) / Amend in 1) and 2) til / to Ret på 3) og 4) / Amend in 3) and 4) til / to	 Fl. Y.3s  Fl. Y.3s  Fl(4)Y.10s  Fl(4)Y.10s	1) 55°36,416'N 009°57,161'E 2) 55°33,963'N 009°48,422'E 3) 55°34,800'N 009°50,732'E 4) 55°34,399'N 009°49,861'E (6/178 2015)
71 114 (INT 1377)	Fredericia E Ref. Søkortrettelser / Chart Corrections 28/304 2013 Ret på 1) og 2) / Amend in 1) and 2) til / to Ret på 3) og 4) / Amend in 3) and 4) til / to	 Fl. Y.3s  Fl. Y.3s  Fl(4)Y.10s  Fl(4)Y.10s	1) 55°36,416'N 009°57,161'E 2) 55°33,963'N 009°48,422'E 3) 55°34,800'N 009°50,732'E 4) 55°34,399'N 009°49,861'E (6/178 2014)
72 114 (INT 1377) Plan B	Fredericia NE Ret / Amend til / to	 Fl. Y.3s  Fl. Y.3s	55°36,416'N 009°57,161'E (6/178 2014)

73 123	Læsø Rende E Udtag / Delete	Recording Station 	57°14,220'N 010°47,240'E
(6/187 2015)			
74 151 (INT 1375)	Fredericia E Ref. Søkortrettelser / Chart Corrections 28/315 2013 Ret på 1) og 2) / Amend in 1) and 2) til / to	 Fl. Y. 3s  Fl. Y. 3s	1) 55°36,416'N 009°57,161'E 2) 55°33,963'N 009°48,422'E
	Ret på 3) og 4) / Amend in 3) and 4) til / to	 Fl(4) Y. 10s  Fl(4) Y. 10s	3) 55°34,800'N 009°50,732'E 4) 55°34,399'N 009°49,861'E
(6/178 2014)			
75 151 (INT 1375)	Søndre Stenrøn W og S Ref. Søkortrettelser / Chart Corrections 40/446 2013 Ret på 1) / Amend in 1) til / to		1) 55°01,661'N 010°00,413'E
	Ret på 2) - 4) / Amend in 2) - 4) til / to		2) 55°04,430'N 009°51,450'E 3) 55°04,152'N 009°51,982'E 4) 55°02,364'N 009°55,310'E
	Ret på 5) og 6) / Amend in 5) and 6) til / to		5) 55°04,396'N 009°50,871'E 6) 55°04,010'N 009°51,840'E
(6/181 2015)			
76 152 (INT 1373)	Søndre Stenrøn W og S Ref. Søkortrettelser / Chart Corrections 40/447 2013 Ret på 1) / Amend in 1) til / to		1) 55°01,661'N 010°00,413'E
	Ret på 2) - 4) / Amend in 2) - 4) til / to		2) 55°04,430'N 009°51,450'E 3) 55°04,152'N 009°51,982'E 4) 55°02,364'N 009°55,310'E
	Ret på 5) og 6) / Amend in 5) and 6) til / to		5) 55°04,396'N 009°50,871'E 6) 55°04,010'N 009°51,840'E
(6/181 2015)			

77 158 (INT 1376)	Fredericia E Ref. Søkortrettelser / Chart Corrections 28/318 2013 Ret på 1) og 2) / <i>Amend in 1) and 2)</i> til / to Ret på 3) og 4) / <i>Amend in 3) and 4)</i> til / to	 Fl. Y. 3s  Fl. Y. 3s  Fl(4) Y. 10s  Fl(4) Y. 10s	1) 55°36,416'N 009°57,161'E 2) 55°33,963'N 009°48,422'E 3) 55°34,800'N 009°50,732'E 4) 55°34,399'N 009°49,861'E	(6/178 2014)
78 158 (INT 1376)	W-lige Lillebæltsbro W Ref. Søkortrettelser / Chart Corrections 23/253 2014 Udtag / <i>Delete</i>	 Recording Station Fl(5) Y. 20s	55°31,189'N 009°42,375'E	(6/180 2014)
79 188	Rønne S Tilføj medfølgende udsnit <i>Insert accompanying block</i>		55°00,15'N 014°47,99'E	(6/173 2015)
80 189 (INT 1336)	Rønne S Tilføj medfølgende udsnit <i>Insert accompanying block</i>		55°00,15'N 014°47,99'E	(6/173 2015)
81 1212	Qegertarsuatsiaq E. Saqqaa N Tilføj medfølgende udsnit <i>Insert accompanying block</i>		63°02,8'N 050°39,0'W	(6/195 2015)
82 1231	Qegertarsuatsiaq E. Saqqaa N Tilføj medfølgende udsnit <i>Insert accompanying block</i>		63°03,0'N 050°37,5'W	(6/195 2015)
83 1251	Fiskenæsset E Tilføj dybde ³⁷ og ret tilhørende dybde- kurve <i>Insert depth ³⁷ and amend associated depth contour</i>		63°04,316'N 050°37,690'W	(6/195 2015)
84 1650 Plan A	Uumannaq. Kangerlunnguaq Udtag / <i>Delete</i>	 Floating Barrier (1.6.-31.12.)	70°40,48'N 052°07,09'W	(GST 2. februar 2015)
85 1650 Plan B	Uumannaq Udtag / <i>Delete</i>	 Floating Barrier (1.6.-31.12.)	70°40,48'N 052°07,09'W	(GST 2. februar 2015)

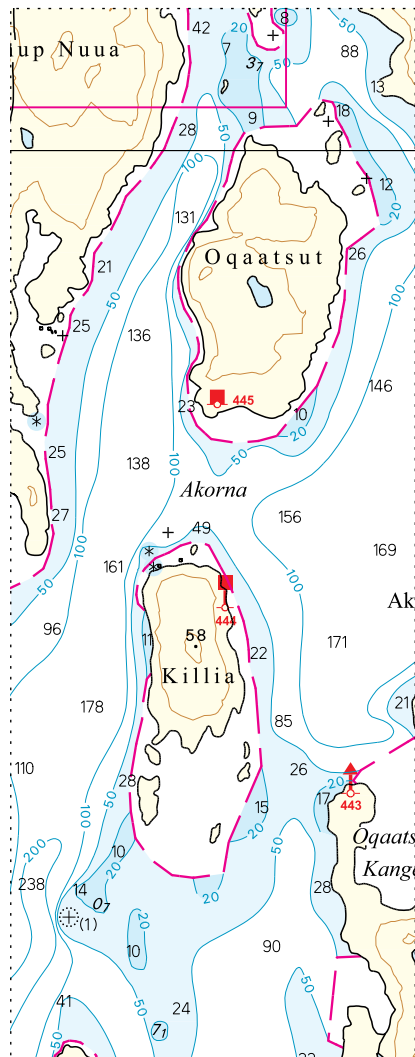


Udsnit kort / Block chart 1212



Søkortrettelser / Chart Corrections 6/81 2015

Udsnit kort / Block chart 1231



Søkortrettelser / Chart Corrections 6/82 2015

HAVNEOPLYSNINGER***www.danskehavnelods.dk*****Askø Havn**

Afsnittet Besejling opdateret.

*(Lollands Kommunale Havne, 22. juli 2014)***Gedser Havn**

Anmærkning tilføjet.

*(6/172 2015)***Egersundbroen**

Afsnittet Særlige bestemmelser opdateret.

*(SFS, 9. februar 2015)***Hundested Havn**

Anmærkning tilføjet.

*(6/182 2015)***Frederikshavn Havn**

Anmærkning opdateret.

*(6/188 2015)***Reersø Fiskerihavn**

Anmærkning tilføjet.

*(6/174 2015)***Fur Havn**

Anmærkning opdateret.

*(6/190 2015)***Ålbæk Havn**

Anmærkning tilføjet.

Den grønlandske Havnelods**Side 274 - Uummanaq**

Udtag afsnittet venstre spalte, linje 48: "I perioden juni -..." til højre spalte, linje 5: "...tidsrum."

(GST, 2. februar 2015)

UDGIVELSER / PUBLICATIONS**Ny udgave udkommer / New edition to be published**

Kort / Chart	Titel og bemærkninger / Title and remarks	Skala / Scale	Udgave Edition
154	Lillebælt, Flensborg Fjord Ⓐ Egersundbroens gennemsejlingsfag	1:25000 1:5000	3 2015

Kortet forventes udgivet primo marts 2015. Med udgivelsen vil tidligere udgave af kortet blive annulleret.

The chart is scheduled for publication in the beginning of March 2015. On publication the former edition of the chart will be cancelled.