



SØKORTRETTELSE

DANISH CHART CORRECTIONS

36
2014

Rettelse nr. / Correction no. 406 - 410

Kort / Chart	Rettelse nr. / Correction no.	Kort / Chart	Rettelse nr. / Correction no.
112 (INT 1380)	406	198	409
127 (INT 1372)	407	1416	410
162	408		

Søkortrettelser / Danish Chart Corrections på / via

www.gst.dk

"Søkortrettelser" indeholder de officielle rettelser til danske, grønlandske og færøske søkort.

Oplysningerne i parentes efter rettelserne refererer til EFS (nr./løbenr. år) eller anden kilde.

"Chart Corrections" contains the official corrections to Danish, Greenland and Faroese charts.

The figures in brackets after the corrections refer to EFS (no./serial no. year) or other source.

Ophavsret

Geodatastyrelsen har ophavsret til sine søkort, havneplaner og nautiske publikationer. Geodatastyrelsens ophavsret omfatter også enhver rettelse af dette materiale som angivet i nærværende publikation.

Ophavsretten omfatter enhver hel eller delvis gengivelse af materialet, herunder ved kopiering og tilgængeliggørelse i oprindelig eller ændret form.

Rettelserne i nærværende publikation må benyttes af den enkelte sejer/navigatør med henblik på opdatering/rettelse af vedkommendes retmæssige eksemplarer af søkort, havneplaner og nautiske publikationer fra Geodatastyrelsen.

Al øvrig benyttelse af rettelserne i nærværende publikation kræver en forudgående skriftlig tilladelse fra Geodatastyrelsen. Anmodning herom sendes til gsthal@gst.dk.

Copyright

All nautical charts, harbour charts and nautical publications published by the Danish Geodata Agency are protected by copyright. The Danish Geodata Agency's copyright includes any and all corrections to these charts and publications, including the contents of this publication.




The distribution of any partial or complete copy of the above-named charts, publications and corrections, whether by copying or by release of their contents in original or revised form, is prohibited.

The corrections in this publication are permitted for use by individual mariners or navigators in updating or correcting their legal copies of nautical charts, harbour charts and nautical publications published by the Danish Geodata Agency.

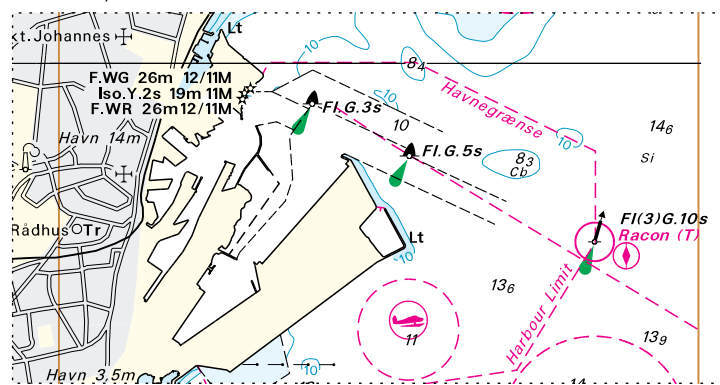
Any other use of the contents of this publication requires entry into a written contract with the Danish Geodata Agency. Requests for such contract entry can be sent to gsthal@gst.dk.

Rettelse nr. /
Correction no.

Kort / Chart

406	Århus havn		
112 (INT 1380)	Tilføj medfølgende udsnit <i>Insert accompanying block</i>		56°09,2'N 010°14,7'E (Maritim Consult, 29. august og 36/943 2014)
407	Århus havn		
127 (INT 1372)	Tilføj medfølgende udsnit <i>Insert accompanying block</i>		56°09,2'N 010°14,7'E (Maritim Consult, 29. august og 36/943 2014)
408	Flæskegrund W		
162	Ret / Amend til / to		54°52,266'N 012°09,485'E justeret / <i>adjusted</i> position (36/935 2014)
409	Flæskegrund W		
198	Ret / Amend til / to		54°52,266'N 012°09,485'E justeret / <i>adjusted</i> position (36/935 2014)
410	Agtup imå. Agto S og E		
1416	Tilføj / <i>Insert</i> Tilføj / <i>Insert</i>		67°53,765'N 053°34,002'W 67°55,904'N 053°26,888'W (36/947 2014)

Udsnit kort / Block chart 112



Søkortrettelser / Chart Corrections 36/406 2014

HAVNEOPLYSNINGER

www.danskehavnelods.dk

Lillebæltsbro, W-lige

Anmærkning opdateret.

(36/938 2014)

Middelfart Gammel Havn

Anmærkning tilføjet.

(36/937 2014)

Middelfart Havne (ADP A/S, Havn)

Anmærkning tilføjet.

(36/937 2014)

Skovshoved Havn

Plan opdateret. Anmærkning opdateret.

(36/934 2014)

Vordingborg Sydhavn (Masnedsund)

Afsnittet Havnekontor opdateret.

(Vordingborg Kommune, 2. september 2014)

***Den danske Havnelods,
Erhvervshavne***

Side 500 - Vordingborg Sydhavn (Masnedsund) Opdater afsnittet Havnekontor i overensstemmelse med www.danskehavnelods.dk.

(Vordingborg Kommune, 2. september 2014)