



# SØKORTRETTELSE

## DANISH CHART CORRECTIONS

51-52  
2014

Rettelse nr. / Correction no. 596 - 606

Kort / Chart	Rettelse nr. / Correction no.	Kort / Chart	Rettelse nr. / Correction no.
95 (INT 1451)	596	1211	602
114 (INT 1377)	597	1230	603
117	598, 599	1310	604
131 (INT 1331)	600	1413	605
157	601	1414	606

### Søkortrettelser / Danish Chart Corrections på / via

[www.gst.dk](http://www.gst.dk)

"Søkortrettelser" indeholder de officielle rettelser til danske, grønlandske og færøske søkort.

Oplysningerne i parentes efter rettelserne refererer til EFS (nr./løbenr. år) eller anden kilde.

"Chart Corrections" contains the official corrections to Danish, Greenland and Faroese charts.

The figures in brackets after the corrections refer to EFS (no./serial no. year) or other source.

#### Ophavsret

Geodatastyrelsen har ophavsret til sine søkort, havneplaner og nautiske publikationer. Geodatastyrelsens ophavsret omfatter også enhver rettelse af dette materiale som angivet i nærværende publikation.

Ophavsretten omfatter enhver hel eller delvis gengivelse af materialet, herunder ved kopiering og tilgængeliggørelse i oprindelig eller ændret form.

Rettelserne i nærværende publikation må benyttes af den enkelte sejer/navigatør med henblik på opdatering/rettelse af vedkommendes retmæssige eksemplarer af søkort, havneplaner og nautiske publikationer fra Geodatastyrelsen.

Al øvrig benyttelse af rettelserne i nærværende publikation kræver en forudgående skriftlig tilladelse fra Geodatastyrelsen. Anmodning herom sendes til [gsthal@gst.dk](mailto:gsthal@gst.dk).

#### Copyright

All nautical charts, harbour charts and nautical publications published by the Danish Geodata Agency are protected by copyright. The Danish Geodata Agency's copyright includes any and all corrections to these charts and publications, including the contents of this publication.

The distribution of any partial or complete copy of the above-named charts, publications and corrections, whether by copying or by release of their contents in original or revised form, is prohibited.

The corrections in this publication are permitted for use by individual mariners or navigators in updating or correcting their legal copies of nautical charts, harbour charts and nautical publications published by the Danish Geodata Agency.

Any other use of the contents of this publication requires entry into a written contract with the Danish Geodata Agency. Requests for such contract entry can be sent to [gsthal@gst.dk](mailto:gsthal@gst.dk).

**Rettelse nr. /**  
**Correction no.**

Kort / Chart

<b>596</b>	<b>Esbjerg Havn Nord</b>		
95 (INT 1451)	Erstat planen med medfølgende plan		
Plan A	Replace the plan by accompanying plan		(50/1280 2014)
<b>597</b>	<b>Holtserhage</b>		
114 (INT 1377)	Tilføj / Insert	○ Rec. St.	55°41,882'N 009°40,082'E
			(51-52/1289 2014)
<b>598</b>	<b>Frederiksværk Havn</b>		
117	Udtag på 1) / Delete in 1)	∇↑	1) 55°57,541'N 012°00,682'E
	Udtag på 2) / Delete in 2)	∇↓	2) 55°57,613'N 012°00,867'E
	Udtag tilhørende overétlinje	2Bns#055,2°	
	Delete associated leading line		(51-52/1292 2014)
<b>599</b>	<b>Frederiksværk</b>		
117	Udtag på 1) / Delete in 1)	∇↑	1) 55°57,541'N 012°00,682'E
Plan B	Udtag på 2) / Delete in 2)	∇↓	2) 55°57,613'N 012°00,867'E
	Udtag tilhørende overétlinje	2Bns#055,2°	
	Delete associated leading line		(51-52/1292 2014)
<b>600</b>	<b>Viken S. Trinnegrund</b>		
131 (INT 1331)	Tilføj medfølgende udsnit		56°07,80'N 012°35,08'E
	Insert accompanying block		(Ufs 524/10019 2014)
<b>601</b>	<b>Holtserhage</b>		
157	Tilføj / Insert	○ Recording Station	55°41,882'N 009°40,082'E
			(51-52/1289 2014)
<b>602</b>	<b>Frederikshåb N. Ulimautitalik SE</b>		
1211	Tilføj / Insert	↑ Recording Station	62°01,984'N 049°40,483'W
			(51-52/1303 2014)
<b>603</b>	<b>Imartuneq. Ulimautitalik SE</b>		
1230	Tilføj / Insert	↑ Recording Station	62°01,984'N 049°40,483'W
			(51-52/1303 2014)
<b>604</b>	<b>Narsakkoortariaa (Narssaq Løb).</b>		
1310	<b>Qeqertarsuaq N</b>		
	Tilføj / Insert	↑ Recording Station	63°55,437'N 051°29,606'W
			(51-52/1304 2014)

605

## Itivdleq N. Avangnardlia

1413

Tilføj på 1) / Insert in 1)

Tilføj på 2) / Insert in 2)

2<sub>6</sub>

1) 66°41,925'N 053°24,852'W

0<sub>9</sub>

2) 66°42,058'N 053°23,813'W

(51-52/1305 2014)

606

## Sagdlerssuaq S. Itivdleq N

1414

Tilføj på 1) / Insert in 1)

Tilføj på 2) / Insert in 2)

2<sub>6</sub>

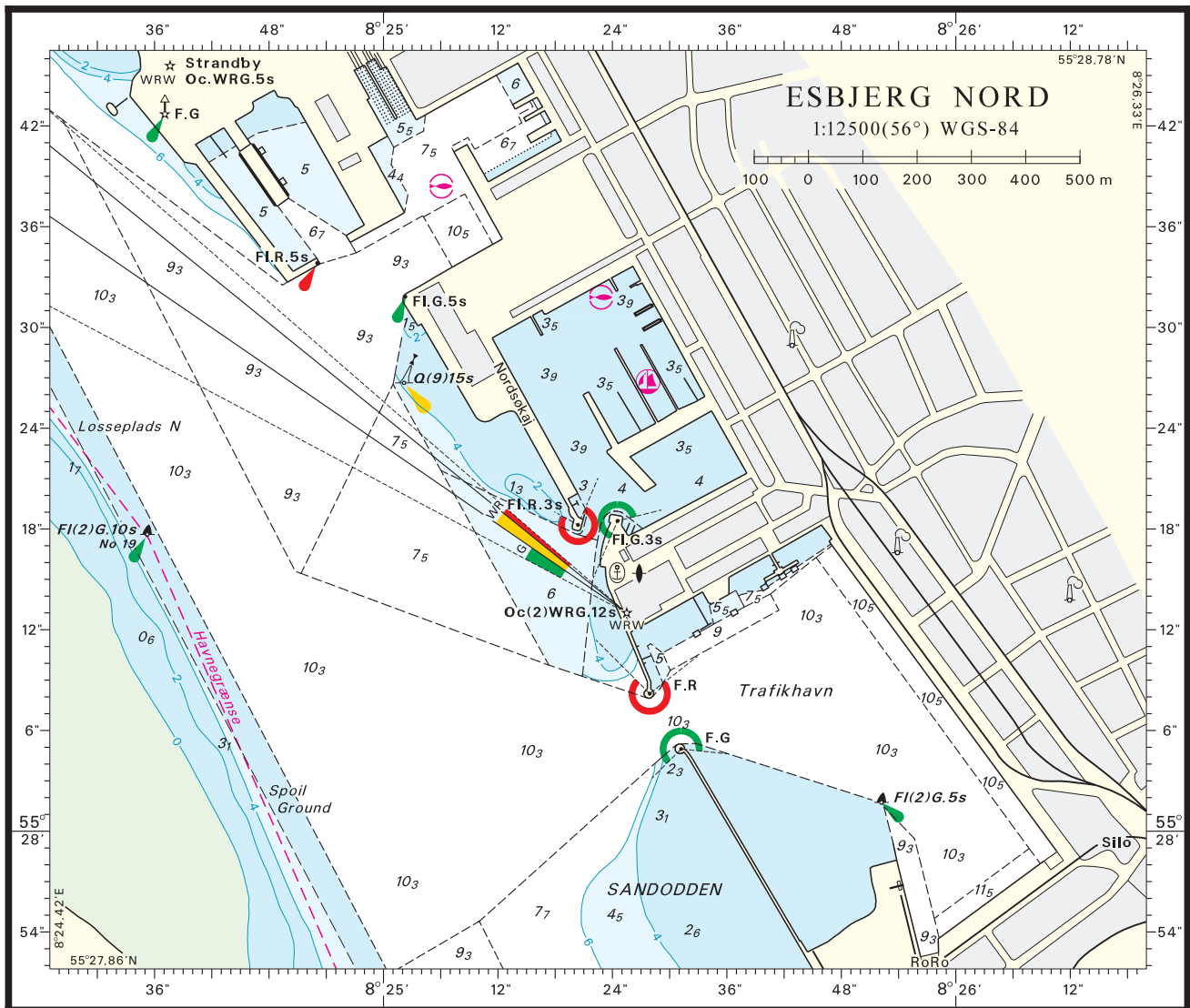
1) 66°41,925'N 053°24,852'W

0<sub>9</sub>

2) 66°42,058'N 053°23,813'W

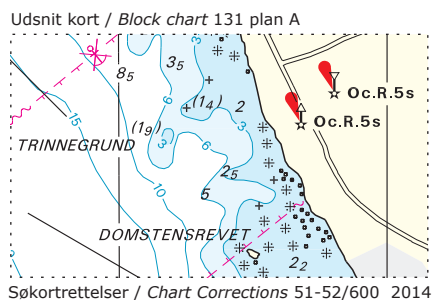
(51-52/1305 2014)

Plan kort/Plan chart 95



© Geodatastyrelsen

Søkortrettelser/Chart Corrections 51-52/596 2014



## UDGIVELSER / PUBLICATIONS

Ny udgave udkommer / *New edition to be published*

Kort / Chart	Titel og bemærkninger / Title and remarks	Skala / Scale	Udgave Edition
92 (INT 1300)	<b>Skagerrak</b>	1:360 000	4 2015
	Ⓐ Hirtshals	1:15000	
	Ⓑ Oslofjorden	1:360 000	
	Ⓒ Hanstholm	1:12 500	

Kortet forventes udgivet ultimo januar 2015. Med udgivelsen vil tidligere udgave af kortet blive annulleret.

*The chart is scheduled for publication at the end of January 2015.*

*On publication the former edition of the chart will be cancelled.*

---

**HAVNEOPLYSNINGER**

***www.danskehavnelods.dk***

***Den danske Havnelods,  
Erhvervshavne***

**Aggersundbroen**

Anmærkning tilføjet.

(51-52/1299 2014)

**Askø Havn**

Plan opdateret.

(50/1256 2014)

**Bandholm Havn**

Afsnittene Havnen og Havnekontor opdateret.

(BWS, 19. december 2014)

**Esbjerg Havn**

Planer opdateret.

(50/1280 2014)

**Fredericia Lystbådehavn**

Anmærkning tilføjet.

(51-52/1290 2014)

**Frederikshavn Havn**

Anmærkning tilføjet.

(51-52/1297 2014)

**Frederiksværk Stålvalseværks Havn**

Anmærkning udtaget. Plan opdateret.

(50/1261 og 51-52/1292 2014)

**Middelfart Havne (ADP A/S, Havn)**

Anmærkning tilføjet.

(51-52/1291 2014)

**Stubbekøbing Havn**

Anmærkning udtaget.

(51-52/1287 2014)

**Side 44 - Bandholm Havn**

Opdater afsnittene Havnen og Havnekontor i overensstemmelse med [www.danskehavnelods.dk](http://www.danskehavnelods.dk).

(BWS, 19. december 2014)

**Side 80 - Esbjerg Havn**

Opdater planerne Esbjerg Nord og Esbjerg Nord, Kajnumre i overensstemmelse med [www.danskehavnelods.dk](http://www.danskehavnelods.dk).

(50/1280 2014)

**Side 108 - Frederiksværk Stålvalseværks Havn**

Opdater planen i overensstemmelse med [www.danskehavnelods.dk](http://www.danskehavnelods.dk).

(50/1261 og 51-52/1292 2014)