



# SØKORTRETTELSE

## DANISH CHART CORRECTIONS

18  
2013

Rettelse nr. / Correction no.

148 - 156

Kort / Chart	Rettelse nr. / Correction no.	Kort / Chart	Rettelse nr. / Correction no.
114 (INT 1377)	148	154	153
131 (INT 1331)	149	158 (INT 1376)	154
141 (INT 1370)	150	160	155
143 (INT 1369)	151	3200	156
152 (INT 1373)	152		

### Søkortrettelser / Danish Chart Corrections på / via

[www.gst.dk](http://www.gst.dk)

"Søkortrettelser" indeholder de officielle rettelser til danske, grønlandske og færøske søkort.

Oplysningerne i parentes efter rettelserne refererer til EFS (nr./løbenr. år) eller anden kilde.

"Chart Corrections" contains the official corrections to Danish, Greenland and Faroese charts.

The figures in brackets after the corrections refer to EFS (no./serial no. year) or other source.

#### Ophavsret

Geodatastyrelsen har ophavsret til sine søkort, havneplaner og nautiske publikationer. Geodatastyrelsens ophavsret omfatter også enhver rettelse af dette materiale som angivet i nærværende publikation.

Ophavsretten omfatter enhver hel eller delvis gengivelse af materialet, herunder ved kopiering og tilgængeliggørelse i oprindelig eller ændret form.

Rettelserne i nærværende publikation må benyttes af den enkelte sejer/navigatør med henblik på opdatering/rettelse af vedkommendes retmæssige eksemplarer af søkort, havneplaner og nautiske publikationer fra Geodatastyrelsen.

Al øvrig benyttelse af rettelserne i nærværende publikation kræver en forudgående skriftlig tilladelse fra Geodatastyrelsen. Anmodning herom sendes til [gsthal@gst.dk](mailto:gsthal@gst.dk).

#### Copyright


All nautical charts, harbour charts and nautical publications published by the Danish Geodata Agency are protected by copyright. The Danish Geodata Agency's copyright includes any and all corrections to these charts and publications, including the contents of this publication.

The distribution of any partial or complete copy of the above-named charts, publications and corrections, whether by copying or by release of their contents in original or revised form, is prohibited.

The corrections in this publication are permitted for use by individual mariners or navigators in updating or correcting their legal copies of nautical charts, harbour charts and nautical publications published by the Danish Geodata Agency.

Any other use of the contents of this publication requires entry into a written contract with the Danish Geodata Agency. Requests for such contract entry can be sent to [gsthal@gst.dk](mailto:gsthal@gst.dk).


**Rettelse nr. /**  
**Correction no.**  
 Kort / Chart

<b>148</b>	<b>Sandbjerg Vig</b>		
114 (INT 1377)	Tilføj på 1) - 4) Insert in 1) - 4)	(1.4.-15.11.) 	1) 55°43,250'N 010°00,050'E 2) 55°43,360'N 010°00,030'E 3) 55°44,460'N 010°02,880'E 4) 55°44,670'N 010°03,610'E


(18/440 2013)

<b>149</b>	<b>Vedbæk Havn</b>		
131 (INT 1331)	Tilføj medfølgende udsnit Insert accompanying block		55°51,2'N 012°35,2'E

(18/431 2013)

<b>150</b>	<b>Sprogø S. Gællegrund</b>		
141 (INT 1370)	Tilføj på 1) - 5) Insert in 1) - 5)	Rec. St. 	1) 55°19,002'N 010°58,021'E 2) 55°19,004'N 010°58,195'E 3) 55°19,087'N 010°58,369'E 4) 55°19,130'N 010°58,543'E 5) 55°19,172'N 010°58,716'E

(18/435 2013)

<b>151</b>	<b>Sprogø S. Gællegrund</b>		
143 (INT 1369)	Tilføj på 1) - 5) Insert in 1) - 5)	Rec. St. 	1) 55°19,002'N 010°58,021'E 2) 55°19,004'N 010°58,195'E 3) 55°19,087'N 010°58,369'E 4) 55°19,130'N 010°58,543'E 5) 55°19,172'N 010°58,716'E

(18/435 2013)

<b>152</b>	<b>Egersund S</b>		
152 (INT 1373)	Tilføj / Insert	(1.4.-15.11.) 	54°53,488'N 009°37,743'E

(18/439 2013)

<b>153</b>	<b>Egersund S</b>		
154	Tilføj på 1) og 2) Insert in 1) and 2)	(1.4.-15.11.) 	1) 54°53,488'N 009°37,743'E 2) 54°53,488'N 009°35,234'E

(18/439 2013)

<b>154</b>	<b>Snævringen. Strib N</b>		
158 (INT 1376)	Tilføj på 1) - 5) Insert in 1) - 5)	Rec. St. ○	1) 55°32,727'N 009°45,650'E 2) 55°32,743'N 009°45,874'E 3) 55°32,757'N 009°46,130'E 4) 55°32,767'N 009°46,326'E 5) 55°32,777'N 009°46,644'E

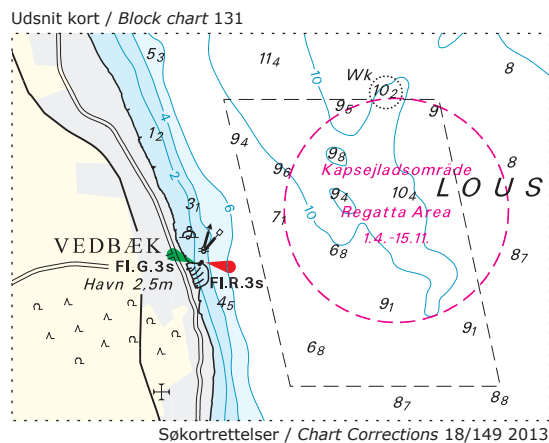
(18/437 2013)

<b>155</b>	<b>Karrebæksminde Bugt</b>		
160	Flyt til justeret position Move to adjusted position	 Afm./ Buoyed (15.3.-1.12.)	55°10,03'N 011°30,00'E justeret / adjusted position

(18/433 2013)

<b>156</b>	<b>Robertson Fjord N. Siorapaluk</b>		
3200	Flyt fra 1) til 2) Move from 1) to 2)	Siorapaluk ●	1) 77°47,0'N 070°42,0'W 2) 77°47,0'N 070°37,0'W

(GST, maj 2013)



---

## HAVNEOPLYSNINGER

*www.danskehavnelods.dk*

### **Jernbanebroen over Limfjorden**

Anmærkning opdateret.

*(18/444 2013)*

### **Vedbæk Havn**

Afsnittet Afmærkning opdateret. Plan opdateret.

*(18/431 2013)*

## SEJLADSANVISNINGER

### ***Den grønlandske Havnelods***

#### **Side 360 - Siorapaluk**

Ret 70°42,0'W til 70°37,0'W

*(GST, maj 2013)*