



SØKORTRETTELSE

CHART CORRECTIONS

45

Rettelse nr. / Correction no.

393 - 398

Kort / Chart	Rettelse nr. / Correction no.	Kort / Chart	Rettelse nr. / Correction no.
92 (INT 1300)	393	152 (INT 1373)	396
100	394	171	397
102 (INT 1302)	395	3100	398

Søkortrettelser / Chart Corrections

på / via

www.kms.dk

"Søkortrettelser" indeholder de officielle rettelser til danske, grønlandske og færøske søkort.

Oplysningerne i parentes efter rettelserne refererer til EFS (nr./løbenr. år) eller anden kilde.

"Chart Corrections" contains the official corrections to Danish, Greenland and Faroese charts.

The figures in brackets after the corrections refer to EFS (no./serial no. year) or other source.

© Kort & Matrikelstyrelsen 2010






Gengivelse er tilladt med tydelig kildeangivelse.

Havneplaner mærket "© Kort & Matrikelstyrelsen" må ikke gengives eller reproducere medmindre der foreligger skriftlig tilladelse hertil.

Reproduction is permitted with clear source indication.

Port plans labelled "© Kort & Matrikelstyrelsen" must not be reproduced or duplicated unless there is written consent.

Rettelse nr. /
Correction no.
 Kort / Chart

393 100	Tangen Ref.: Søkortrettelser / Chart Corrections 43/368 2010 Udtag		56°34,155'N 010°39,603'E korrigeret / corrected position (43/1079 2010)
394 102 (INT 1302)	Tangen Ref.: Søkortrettelser / Chart Corrections 43/369 2010 Udtag		56°34,155'N 010°39,603'E korrigeret / corrected position (43/1079 2010)
395 122	Tangen Ref.: Søkortrettelser / Chart Corrections 43/370 2010 Udtag		56°34,155'N 010°39,603'E korrigeret / corrected position (43/1079 2010)
396 152 (INT 1373)	Faaborg S. Avernakø W Udtag / Delete Tilføj / Insert	 Wk  Wk	55°02,102'N 010°13,172'E 55°02,036'N 010°13,250'E (45/1135 2010)
397 171	Svendborg Sund. Christiansminde Tilføj medfølgende udsnit Insert accompanying block		55°03,5'N 010°38,1'E (45/1134 2010 og MarCore, 12. november 2010)
398 3100	Wolstenholme Fjord. Manson Øer Tilføj medfølgende udsnit Insert accompanying block		76°36,4'N 069°17,3'W (KMS, 7. september 2010)

HAVNEOPLYSNINGER***www.danskehavnelods.dk*****Christiansminde Bro**
Anmærkning udtages.*(45/1134 2010)***Langebrogade**
Anmærkning udtages.*(45/1129 2010)***Fredericia Havn**
Anmærkning udtages.*(45/1137 2010)***Lundeborg Havn**
Anmærkning tilføjes.*(45/1133 2010)***Fredericia Lystbådehavn**
Anmærkning udtages.*(45/1137 2010)***Vorupør Læmole**
Anmærkning udtages.*(45/1143 2010)*

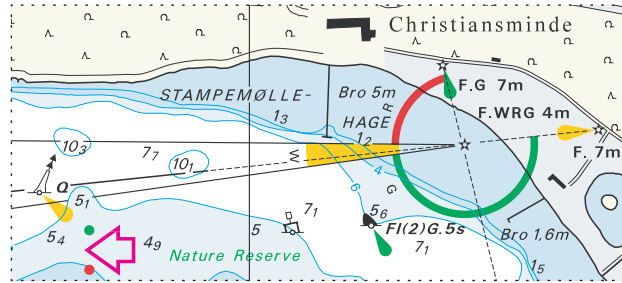
UDGIVELSER / PUBLICATIONS
Nye udgaver udkommet / New editions published

Kort / Chart	Titel og bemærkninger / Title and remarks	Udgave Edition	Skala / Scale
103 (INT 1303)	Bælthavet Tidligere udgave af kortet er annulleret. Den nye udgave af kortet indeholder ny opmåling og generel opdatering. <i>Former edition of the chart is cancelled. The new edition of the chart includes new survey and general updating.</i>	6 okt. 2010	1:200 000
112 (INT 1380)	Århus Bugt Tidligere udgave af kortet er annulleret. Den nye udgave af kortet indeholder generel opdatering. <i>Former edition of the chart is cancelled. The new edition of the chart includes general updating.</i>	15 okt. 2010	1:75 000

Ajourført udgave udkommet / Updated reprint published

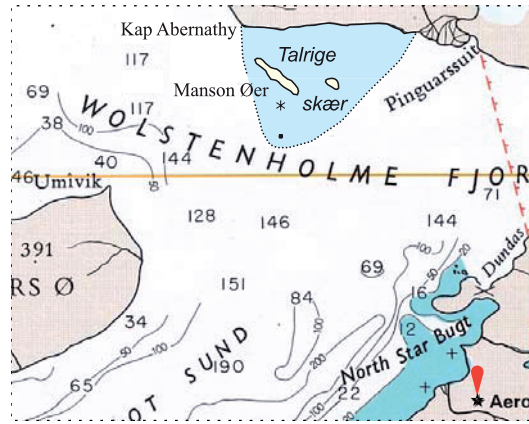
Kort / Chart	Titel og bemærkninger / Title and remarks	Udgave Edition	Skala / Scale
114 (INT 1377)	Farvandet nord for Fyn Trykt oktober 2010	12 maj 2009	1:75 000

Udsnit kort/Block chart 171



Søkortrettelser/Chart Correctins 45/397 2010

Udsnit Kort/Block chart 3100



Søkortrettelser/Chart Corrections 45/398 2010