



# SØKORTRETTELSESR 33

## CHART CORRECTIONS


Rettelse nr. / Correction No. 268 - 277

© Kort & Matrikelstyrelsen  
ISSN 0905-1481

Kort / Chart	Rettelse nr. / Correction No	Kort / Chart	Rettelse nr. / Correction No
92 (INT 1300)	268	163	272
93 (INT 1044)	269	198	273
145 (INT 1371)	270	2500	274, 275
162	271	2600	276, 277

**Rettelse nr. / Correction No.**

Kort / Chart

- 268**  
92 (INT 1300)      **Songvår Fyr**  
Ret / Amend      Iso.WRG.6s      58°00,90'N 7°48,58'E  
til / to      Oc.WRG.4s      (Efs, 15/866 2006)
- 269**  
93 (INT 1044)      **Dan Oliefelt**  
Tilføj / Insert      Fl(2)10s  BRB      55°28,220'N 5°09,550'E  
(33/708 2006)
- 270**  
145 (INT 1371),  
plan      **Kalundborg Havn**  
Tilføj medfølgende udsnit      ca. 55°40,5'N 11°05,5'E  
Insert accompanying block      (33/702 2006)
- 271**  
162      **Tolkebarren S**  
Tilføj dybde 2,4 m og udvid 4 m      54°51,0'N 12°12,6'E  
kurven mod S.  
Insert depth 2,4 m and extend 4m  
contour S to enclose.      (33/700 2006)

- 272**  
163 **Guldborg Sund**  
Tilføj / *Insert*
- (1.4.-15.11.) ⚓ Y 54°47,05'N 11°49,90'E,  
Hamborg Skov N
- (1.4.-15.11.) ⚓ Y 54°47,15'N 11°49,80'E,  
Parykhage WSW
- (1.4.-15.11.) ⚓ Y 54°47,70'N 11°49,50'E,  
Herrevig
- (1.4.-15.11.) ⚓ Y 54°47,80'N 11°49,00'E,  
Pandebjerg Hoved SE
- (33/701 2006)
- 273**  
198 **Tolkebarren S**  
Tilføj dybde 2,4 m og udvid 4 m  
kurven mod S.  
*Insert depth 2,4 m and extend 4m  
contour S to enclose.*
- 54°51,0'N 12°12,6'E
- (33/700 2006)
- 274**  
2500 **Kap Pillans SW**  
Tilføj skær / *Insert rock* \*
- 69°55,5'N 22°37,0'W
- (M/V Explorer, 10. august 2006)
- 275**  
2500 **Rømer Fjord**  
Tilføj dybde 5m / *Insert depth 5m*
- 69°44,2'N 23°46,5'W
- (M/V Explorer, 10. august 2006)
- 276**  
2600 **Rensund**  
Tilføj lille ø / *Insert small islet*
- 70°33,2'N 26°18,1'W
- (M/V Explorer, 10. august 2006)
- 277**  
2600 **Kap Pillans SW**  
Tilføj skær / *Insert rock* \*
- 69°55,5'N 22°37,0'W
- (M/V Explorer, 10. august 2006)

## Sejladsanvisninger

### *Den grønlandske Lods II, Østgrønland*

Side 216, linie 35. Tilføj efter linien:

Ca. 1,5 sm W for den NE-lige pynt på *Henry Land* er der rapporteret (2006) dybder på mellem 30 m og 5 m.

Side 217, linie 4. Tilføj efter linien:

Et skib har rapporteret (2006), at der i *Turner Sund* E-lige indsejling findes dybder på mellem 14 m og 8 m. Mellem E-lige indsejling og landtangen ca. midt i *Turner Sund* er der midtfarvands rapporteret dybder på mellem 70 m og 40 m. I *Turner Sund* W-lige del er der midtfarvands rapporteret dybder på mellem 12 m og 6 m.

Side 218, linie 15. Tilføj efter linien:

**5a. Rømer Fjord** (ca. 69°38'N 23°38'W). Et skib har rapporteret (2006) at have ankret umiddelbart W for den NE-lige pynt på *Henry Land* i 60 m vand, 0,2 sm fra land.

Side 218, linie 19. Tilføj efter linien:

Et skib har rapporteret (2006) at have ankret i sundet umiddelbart E for landtangen ca. midt i sundet. Vanddybde 50 m.

Side 247, linie 17. Tilføj efter linien:

e. I den lange fjord, der fra NW skærer sig ind i *Danmark Ø*, på ca. 70°32,4'N 26°15,1'W. Vanddybde 25-35 m.

Ankerpladsen anduves W fra gennem *Rensund*. Fra fjordmundingen til snævringen umiddelbart W for ankerpladsen holdes i den W-lige del af fjorden.

## Havneoplysninger

*www.danskehavnelods.dk*

### Asnæsværkets Havn

Plan opdateret.

*(33/702 2006)*

### Glyngøre Havn

Tekst i afsnittet **Havnen** opdateret.

*(33/707 2006)*

### Haderslev Havn

Tekst i afsnittet **Særlige bestemmelser** opdateret.

*(KMS, 17/8 2006)*

### Kalundborg Havn

Tekst i afsnittet **Havnen** opdateret.

Plan opdateret.

*(33/702 2006)*

### Statoil Oliepier

Tekst i afsnittet **Havnen** opdateret.

Plan opdateret.

*(33/702 2006)*

## *Den danske Havnelods, Erhvervshavne – 2002*

### Side 144 - Haderslev Havn

Erstat afsnittet **Særlige bestemmelser** med:

For sejlads i Haderslev Fjord (sejlløbet fra 55°16,47'N 9°42,87'E (positionen for den tidligere anduvningstønde) indtil Haderslev Havn) gælder Søfartsstyrelsens "Bekendtgørelse om regler for sejlads m.m. i visse danske farvande", herunder at: Maskindrevne skibe ikke må sejle med større fart end 6 knob.

For sejlads inden for havnens område gælder ligeledes Søfartsstyrelsens "Bekendtgørelse om regler for sejlads m.m. i visse danske farvande" med følgende tilføjelse: Endvidere må farten i havnen ikke overstige 6 knob.

*(KMS, 17/8 2006)*

### Side 212 – Kalundborg Havn

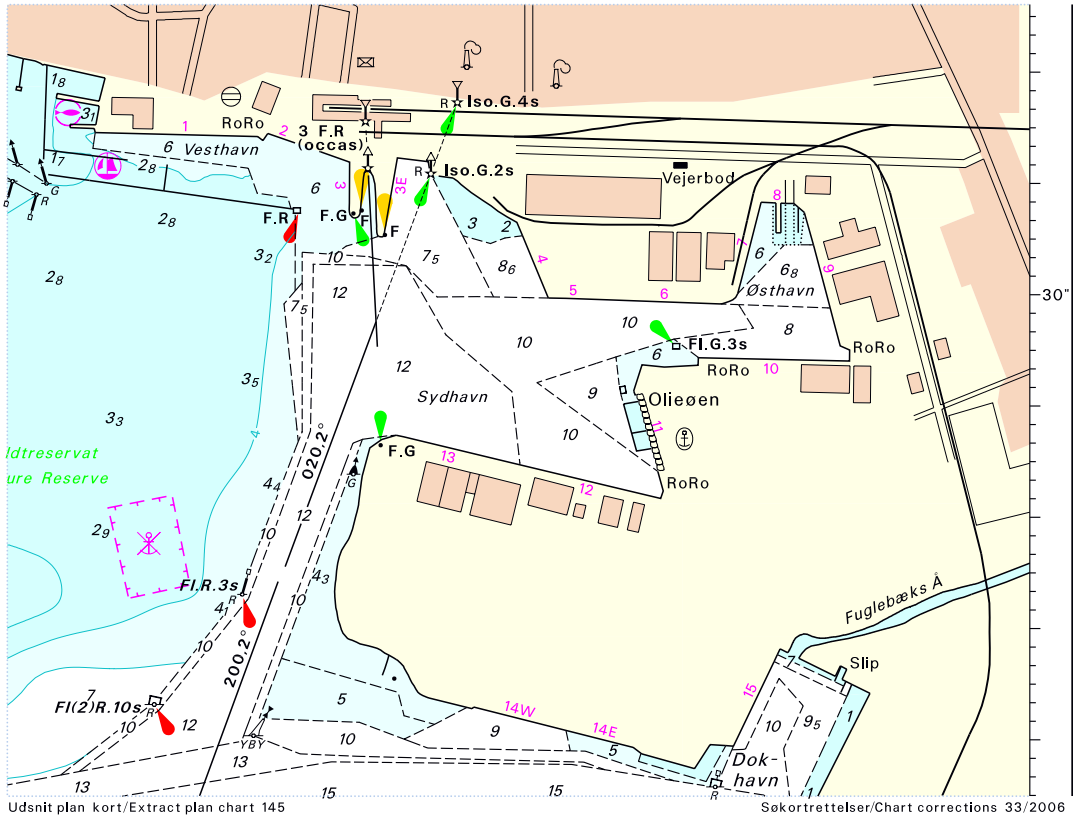
Erstat planen med medfølgende plan.

*(33/702 2006)*

### Side 420 – Statoil Oliepier

Erstat planen med medfølgende plan.

*(33/702 2006)*



Udsnit plan kort/Extract plan chart 145

Søkortrettelser/Chart corrections 33/2006



Søkortrettelser / *Chart Corrections*  
på internet  
<http://www.kms.dk>

---

"Søkortrettelser" indeholder de officielle rettelser til danske, grønlandske og færøske søkort. "Søkortrettelser" fås i abonnement og udsendes desuden som bilag til Efterretninger for Søfarende (EFS). Oplysningerne i parentes efter rettelserne refererer til EFS (nr./løbenr. år) eller anden kilde. Abonnement på "Søkortrettelser" kan tegnes for et kalenderår ved henvendelse til: Schultz Distribution, Herstedvang 4, 2620 Albertslund, telefon: 43 22 73 00. E-post: [soekort@schultz.dk](mailto:soekort@schultz.dk). Pris for levering i 2006 kr. 95,50 inkl. moms.

"Chart Corrections" contain the official corrections to the Danish, the Greenlandic and the Faroese charts. "Chart Corrections" are available as a subscription. Furthermore, they are annexed "Efterretninger for Søfarende" (Danish NtM). The figures in the brackets after the corrections refer to Danish NtM (No/serial year) or other source. For orders or enquiries about subscription please contact: Schultz Distribution, Herstedvang 4, 2620 Albertslund, phone: 43 22 73 00. E-mail: [soekort@schultz.dk](mailto:soekort@schultz.dk). Price for subscription in 2006 DKK 95,50.

---

© Kort & Matrikelstyrelsen 2006

Gengivelse er tilladt med tydelig kildeangivelse. Havneplaner mærket "© Kort & Matrikelstyrelsen" må ikke gengives eller reproduceres medmindre der foreligger skriftlig tilladelse hertil.