



SØKORTRETTELSE 31

CHART CORRECTIONS

Rettelse nr. / Correction No. 250 - 256

© Kort & Matrikelstyrelsen
ISSN 0905-1481

Kort / Chart	Rettelse nr. / Correction No	Kort / Chart	Rettelse nr. / Correction No
100	250	132 (INT 1332)	254
102 (INT 1302)	251	133 (INT 1333)	255
104	252	1115	256
111 (INT 1381)	253		

Rettelse nr. / Correction No.

Kort / Chart

- 250**
100 **Anholt SE. Rute D**
Tilføj / *Insert* \oplus 56°31,738'N 11°56,969'E
(31/678 2006)
- 251**
102 (INT 1302) **Anholt SE. Rute D**
Tilføj med dybde 14 m $\overline{\bigcirc}$ Wk 56°31,738'N 11°56,969'E
Insert with depth 14 m
(31/678 2006)
- 252**
104 **Rostock N**
Tilføj / *Insert* \oplus 54°17,44'N 12°02,82'E
(NfS, 29/2006)
- 253**
111 (INT 1381) **Randers Fjord. Udbyhøj**
Tilføj medfølgende udsnit ca. 56°36,5'N 10°18,0'E
Insert accompanying block
(31/679 2006)
- 254**
132 (INT 1332) **Södra Lillgrund S**
Tilføj ~~~~~ fra 1) til 5) 1) 55°30,234'N 12°47,731'E
Insert ~~~~~ from 1) to 5) 2) 55°29,824'N 12°46,963'E
3) 55°29,719'N 12°46,257'E
Udtag ~~~~~ mellem 1) og 5) 4) 55°30,055'N 12°44,907'E
Delete ~~~~~ between 1) and 5) 5) 55°30,061'N 12°44,298'E
(Ufs, 122/3456 2006)

255	Södra Lillgrund S	
133 (INT 1333)	Tilføj ~~~~~ fra 1) til 2)	1) 55°30,234'N 12°47,731'E
	Insert ~~~~~ from 1) to 2)	2) 55°29,970'N 12°47,237'E ramme / border
	Tilføj ~~~~~ fra 3) til 5)	3) 55°29,970'N 12°45,249'E ramme / border
	Insert ~~~~~ from 3) to 5)	4) 55°30,055'N 12°44,907'E
	Udtag ~~~~~ mellem 1) og 5)	5) 55°30,061'N 12°44,298'E
	Delete ~~~~~ between 1) and 5)	(Ufs, 122/3456 2006)

256	Kangerdluarssuk. Nunasarnap núa	
1115	Tilføj på 1) og 2)	Pyl ◯ 1) 60°50,6'N 45°56,9'W
	Insert in 1) and 2)	3 Aero Fl 2) 60°51,6'N 45°57,6'W
	Tilføj mellem 1) og 2)	
	højspændingsledning med fri højde 20 m (Symbol INT 1, ID 26).	
	Insert between 1) and 2) power transmission line with safe overhead clearance 20 m (Symbol INT 1, ID 26).	(31/681 2006)

Sejladsanvisninger

Den grønlandske Lods I - Vestgrønland

Side 113, linie 15. Efter linien tilføjes:

Tværs over *Kangerdluarssuk* er der ved *Nunasarnap núa* etableret højspændingsledninger med fri højde på 20 m.

(31/681 2006)

Havneoplysninger

www.danskehavnelods.dk

Udbyhøj Nord Fiskerihavn

Tekst i afsnittet **Havnen** og opdateret. Nyt afsnit **Kabler** tilføjet.

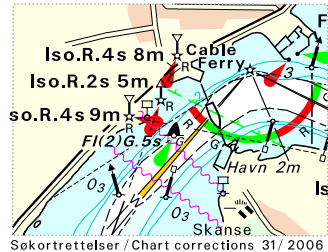
(31/679 2006)

Udbyhøj Syd Lystbådehavn

Tekst i afsnittene **Havnen** og **Kabler** opdateret.

(31/679 2006)

Udsnit kort / Block chart 111



Søkortrettelser / Chart corrections 31/2006

Søkortrettelser / *Chart Corrections*
på internet
<http://www.kms.dk>

"Søkortrettelser" indeholder de officielle rettelser til danske, grønlandske og færøske søkort. "Søkortrettelser" fås i abonnement og udsendes desuden som bilag til Efterretninger for Søfarende (EFS). Oplysningerne i parentes efter rettelserne refererer til EFS (nr./løbenr. år) eller anden kilde. Abonnement på "Søkortrettelser" kan tegnes for et kalenderår ved henvendelse til: Schultz Distribution, Herstedvang 4, 2620 Albertslund, telefon: 43 22 73 00. E-post: soekort@schultz.dk. Pris for levering i 2006 kr. 95,50 inkl. moms.

"Chart Corrections" contain the official corrections to the Danish, the Greenlandic and the Faroese charts. "Chart Corrections" are available as a subscription. Furthermore, they are annexed "Efterretninger for Søfarende" (Danish NiM). The figures in the brackets after the corrections refer to Danish NiM (No/serial year) or other source. For orders or enquiries about subscription please contact: Schultz Distribution, Herstedvang 4, 2620 Albertslund, phone: 43 22 73 00. E-mail: soekort@schultz.dk. Price for subscription in 2006 DKK 95,50.

© Kort & Matrikelstyrelsen 2006

Gengivelse er tilladt med tydelig kildeangivelse. Havneplaner mærket "© Kort & Matrikelstyrelsen" må ikke gengives eller reproduceres medmindre der foreligger skriftlig tilladelse hertil.