



SØKORTRETTELSE 29

CHART CORRECTIONS

Rettelse nr. / Correction No. 231 – 245

© Kort & Matrikelstyrelsen
ISSN 0905-1481

Kort / Chart	Rettelse nr. / Correction No	Kort / Chart	Rettelse nr. / Correction No
106	231	189	239
107	232	1230	240
141	233	1310	241
142	234	1313	242
144	235	1331	243
160	236, 237	1353	244
188	238	3200	245

Rettelse nr. / Correction No.

Kort / Chart

231

106

Bredhage

Ret / Amend

til / to

No. 9 ▲ *Fl.G.3s*No. 9 ↓ *Fl.G.3s*

57°05,03'N 10°01,06'E

Ret / Amend

til / to

No. 11 ▲ *Fl(2)G.5s*No. 11 ↓ *Fl(2)G.5s*

57°05,19'N 10°00,01'E

Ret / Amend

til / to

No. 13 ▲ *Fl.G.5s*No. 13 ↓ *Fl.G.5s*

57°04,94'N 9°59,03'E

(29/644 2006)

232

107

Bredhage

Ret / Amend

til / to

No. 9 ▲ *Fl.G.3s*No. 9 ↓ *Fl.G.3s*

57°05,03'N 10°01,06'E

Ret / Amend

til / to

No. 11 ▲ *Fl(2)G.5s*No. 11 ↓ *Fl(2)G.5s*

57°05,19'N 10°00,01'E



Ret / Amend

til / to

No. 13 ▲ *Fl.G.5s*No. 13 ↓ *Fl.G.5s*

57°04,94'N 9°59,03'E

(29/644 2006)

233 141	Agersø Sund N Tilføj dybde/ <i>Insert depth</i>	20 ₅	55°17,01'N 11°10,30'E (KMS, 17. juli 2006)
234 142	Langelandsbælt Tilføj med dybde 13,9 m <i>Insert with depth 13,9 m</i>		54°52'87N 10°51'62E
	Udtag med dybde 13,9 m <i>Delete with depth 13,9 m</i>		54°52'8N 10°52'6E (27/614 2006)
235 144 <i>plan</i>	Nakskov Havn Erstat planen med medfølgende plan. <i>Replace the plan with enclosed plan.</i>		54°50,7'N 11°08,2'E (28/629 2006)
236 160	Agersø Sund N Tilføj dybde/ <i>Insert depth</i>	20 ₅	55°17,01'N 11°10,30'E (KMS, 17. juli 2006)
237 160	Agersø Flak Tilføj dybder/ <i>Insert depths</i>	5 ₈ 6	55°12,11'N 11°07,60'E 55°12,31'N 11°07,36'E (KMS, 17. juli 2006)
238 188	Bornholm W Ret område ES D 140 til at være begrænset af en linie mellem 1) – 4). <i>Amend area ES D 140 to be bounded by a line joining 1) – 4).</i>		1) 55°04'98N 13°39'83E 2) 55°04'50N 14°00'55E 3) 54°55'00N 14°06'27E 4) 54°55'00N 13°39'83E (29/637 2006)
239 189	Bornholm W Udtag område ES D 140. <i>Delete area ES D 140.</i>		55°02'N 14°06'E (29/637 2006)
240 1230	Niaqornarssuaq SSE Tilføj dybde / <i>Insert depth</i>	2 m	61°54'620N 49°23'283W (29/652 2006)

241 1310	Godthåb. Fyrø		
	Ret / Amend til / to	Iso. 4s 26m 9M Iso. G. 4s 26m 11M	64°09,93'N 51°43,08'W bagfyr / rear light
	Ret / Amend til / to	Q. 9m 9M Iso. G. 2s 9m 10M	64°09,87'N 51°43,32'W forfyr / front light (26/602 2006)
242 1313	Godthåb. Fyrø		
	Ret / Amend til / to	Iso. 4s Iso. G. 4s	64°09,93'N 51°43,08'W bagfyr / rear light
	Ret / Amend til / to	Q Iso. G. 2s	64°09,87'N 51°43,32'W forfyr / front light (26/602 2006)
243 1331	Godthåb. Fyrø		
	Ret / Amend til / to	Iso. 4s 26m 9M Iso. G. 4s 26m 11M	64°09,93'N 51°43,08'W bagfyr / rear light
	Ret / Amend til / to	Q. 9m 9M Iso. G. 2s 9m 10M	64°09,87'N 51°43,32'W forfyr / front light (26/602 2006)
244 1353	Godthåb. Fyrø		
	Ret / Amend til / to	Iso. 4s 26m 9M Iso. G. 4s 26m 11M	64°09,93'N 51°43,08'W bagfyr / rear light
	Ret / Amend til / to	Q. 9m 9M Iso. G. 2s 9m 10M	64°09,87'N 51°43,32'W forfyr / front light (26/602 2006)
245 3200	Saunders Ø SW		
	Tilføj / Insert	o Målestationer Recording stations	76°19'6N 71°11'6W (29/655 2006)

UDGIVELSER / PUBLICATIONS

Ny udgave udkommet / New edition published

Ny udgave af kort **103 (INT 1303)**, Bælthavet. 3. udgave juli 2006. Skala 1 : 200 000.
Tidligere udgave af kortet er annulleret.

Den nye udgave viser ny opmåling i Rute T og DW-ruten ned til Langelandsbælt S Fyr.
New edition of chart 103 (INT 1303), Bælthavet. 3rd edition July 2006. Scale 1 : 200 000.
Former edition of the chart is cancelled. The new edition includes changes to depths from the latest survey in the Route T and the DW-route southward to Langelandsbælt S Light.

Nye udgaver udkommer / *New editions to be published*

Ny udgave af kort **112 (INT 1380)**, Århus Bugt. 12. udgave.

Skala 1 : 75 000. Kortet forventes udgivet ultimo august 2006. Med udgivelsen vil tidligere udgave af kortet blive annulleret.

New edition of chart 112 (INT 1380), Århus Bugt. 12th edition.

Scale 1 : 75 000. The chart is scheduled for publication at the end of August 2006. On publication former edition of the chart will be cancelled.

Ny udgave af kort **127 (INT 1372)**, Århus Havn. 2. udgave.

Skala 1 : 10 000. Kortet forventes udgivet ultimo august 2006. Med udgivelsen vil tidligere udgave af kortet blive annulleret.

New edition of chart 127 (INT 1372), Århus Havn. 2nd edition.

Scale 1 : 10 000. The chart is scheduled for publication at the end of August 2006. On publication former edition of the chart will be cancelled.

Ajournført optryk udkommer / *Updated reprint to be published*

Ajournførte optryk af kort **101 (INT 1301)**, Kattegat, N-lige del. 5. udgave.

Skala 1 : 200 000. Kortet forventes udgivet medio september 2006.

Updated reprint of chart 101 (INT 1301), Kattegat, N-lige del. 5th edition.

Scale 1 : 200 000. The chart is scheduled for publication in September 2006.

Havneoplysninger

Den danske Havnelods Erhvervshavne - 2002

Side 318 – Nakskov Havn

Erstat planen med medfølgende plan.

(28/629 2006)

www.danskehavnelods.dk

Nakskov Havn

Plan opdateret.

(28/629 2006)

Vestbroen

Teksten i afsnittet **Gennemsejlingshøjde** opdateret.

(29/640 2006)

Vilsundbroen

Teksten i afsnittet **Åbningstider** opdateret.

(29/645 2006)

Den grønlandske Havnelods

Side 132 – Godthåb

Skitsen

Qeqertaq Avaluq (Fyrø)

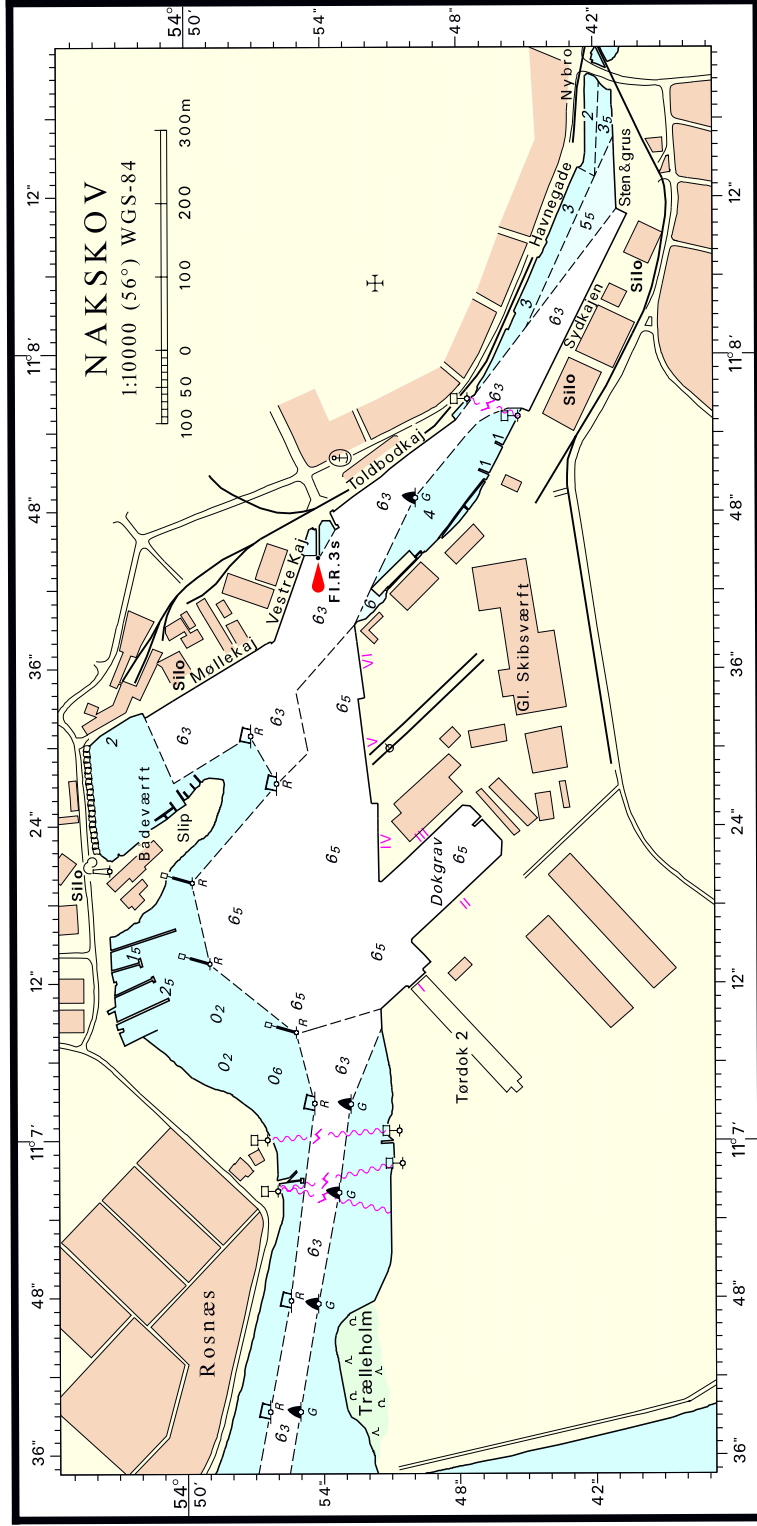
Ret bagfyr fra Iso. 4s 26m 9M

til Iso. G. 4s 26m 11M

Ret forfyr fra Q. 9m 9M

til Iso. G. 2s 9m 10M

(26/602 2006)



© Kort & Matrikelstyrelsen

Sokortrettelser / Chart corrections 29 / 2006

Søkortrettelser / *Chart Corrections*
på internet
<http://www.kms.dk>

"Søkortrettelser" indeholder de officielle rettelser til danske, grønlandske og færøske søkort. "Søkortrettelser" fås i abonnement og udsendes desuden som bilag til Efterretninger for Søfarende (EFS). Oplysningerne i parentes efter rettelserne refererer til EFS (nr./løbenr. år) eller anden kilde. Abonnement på "Søkortrettelser" kan tegnes for et kalenderår ved henvendelse til: Schultz Distribution, Herstedvang 4, 2620 Albertslund, telefon: 43 22 73 00. E-post: soekort@schultz.dk. Pris for levering i 2006 kr. 95,50 inkl. moms.

"Chart Corrections" contain the official corrections to the Danish, the Greenlandic and the Faroese charts. "Chart Corrections" are available as a subscription. Furthermore, they are annexed "Efterretninger for Søfarende" (Danish NtM). The figures in the brackets after the corrections refer to Danish NtM (No/serial year) or other source. For orders or enquiries about subscription please contact: Schultz Distribution, Herstedvang 4, 2620 Albertslund, phone: 43 22 73 00. E-mail: soekort@schultz.dk. Price for subscription in 2006 DKK 95,50.

© Kort & Matrikelstyrelsen 2006

Gengivelse er tilladt med tydelig kildeangivelse. Havneplaner mærket "© Kort & Matrikelstyrelsen" må ikke gengives eller reproduceres medmindre der foreligger skriftlig tilladelse hertil.