



# SØKORTRETTELSESR 39

## CHART CORRECTIONS





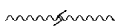
Rettelse nr. / Correction No. 337 - 347

© Kort & Matrikelstyrelsen  
ISSN 0905-1481

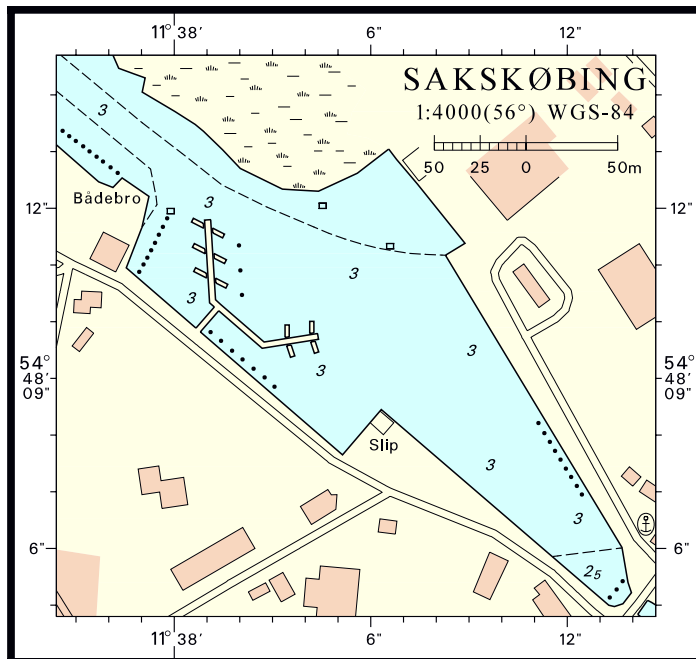
Kort / Chart	Rettelse nr. / Correction No	Kort / Chart	Rettelse nr. / Correction No
92 (INT 1300)	337, 338	1510	344
108 (INT 1448)	339, 340	1511	345
160	341	1512	346
188	342	1530	347
189 (INT 1336)	343		

**Rettelse nr. / Correction No.**

Kort / Chart

- 337**  
92 (INT 1300)      **Grisbådarna SSE**  
Udtag / Delete            58°53,4'N 10°52,4'E  
*(UJS, 84/2858 2005)*
- 338**  
92 (INT 1300)      **Læsø**  
Udtag / Delete            57°16,958'N 11°14,881'E,  
Stenkuder  
Flyt / Move            57°21,717'N 10°52,822'E,  
Nordre Rønner  
til / to      57°22,050'N 10°52,550'E  
*(37/910 2005)*
- 339**  
108 (INT 1448)      **Helligø Teglværk S**  
Udtag / Delete            56°41,43'N 8°20,66'E  
56°41,40'N 8°20,60'E  
      ca. 56°41,54'N 8°20,54'E  
Udtag tekst / Delete legend  
Bølgeenergianlæg      ca. 56°41,37'N 8°20,15'E  
*(39/956 2005)*
- 340**  
108 (INT 1448)      **Thyborøn Havn**  
Erstat planen med planen vist i  
Søkortrettelser nr. 35 2005.      ca. 56°54'N 8°25'E  
Replace the plan by the plan shown in  
Chart Corrections no 35 2005.  
*(Thyborøn Havn, 11. august 2005)*

- 341**  
160 **Sakskøbing Havn**  
Erstat planen med planen vist i ca. 54°45'N 11°38'E  
Søkortrettelser nr. 34 2005.  
*Replace the plan by the plan shown in*  
*Chart Corrections no 34 2005.* *(Hertel Consulting,*  
*14. august 2005)*
- 342**  
188 **Davids Banke**  
Udtag / *Delete* 55°22,302'N 14°40,469'E  
○ Målestation / Recording Station  
*(39/939 2005)*
- 343**  
189 (*INT 1336*) **Davids Banke**  
Udtag / *Delete* 55°22,302'N 14°40,469'E  
○ Målestation / Recording Station  
*(39/939 2005)*
- 344**  
1510 **Manîtsq S**  
Udtag skær / *Delete rock*  
(INT 1, IK 13) 68°44,25'N 52°54,00'W  
\* 68°44,73'N 52°58,80'W  
*(FRV, 6. september 2005)*
- 345**  
1511 **Manîtsq S**  
Udtag skær / *Delete rock*  
(INT 1, IK 13) 68°44,25'N 52°54,00'W  
\* 68°44,73'N 52°58,80'W  
*(FRV, 6. september 2005)*
- 346**  
1512 **Manîtsq S**  
Udtag skær / *Delete rock*  
(INT 1, IK 13) 68°44,25'N 52°54,00'W  
\* 68°44,73'N 52°58,80'W  
*(FRV, 6. september 2005)*
- 347**  
1530 **Manîtsq S**  
Udtag skær / *Delete rock*  
(INT 1, IK 13) 68°44,25'N 52°54,00'W  
\* 68°44,73'N 52°58,80'W  
*(FRV, 6. september 2005)*



© Kort & Matrikelstyrelsen

Søkortrettelser/Chart corrections 39/2005

## Havneoplysninger

*www.danskehavnelods.dk*

*Den danske Havnelods,  
Erhvervshavne – 2002*

### **Esbjerg Havn**

Planer opdateret.

*(KMS, 27. september 2005)*

### **Side 81 – Esbjerg Havn**

Erstat planen med medfølgende plan.

*(KMS, 27. september 2005)*

### **Storebæltsbroen – Vestbroen**

Tekst i afsnittet **Gennemsejlingshøjde**  
opdateret.

*(39/950 2005)*

### **Svanemøllehavnen**

Plan opdateret.

*(39/942 2005)*

### Søkortrettelser / *Chart Corrections*

på internet

<http://www.kms.dk>

---

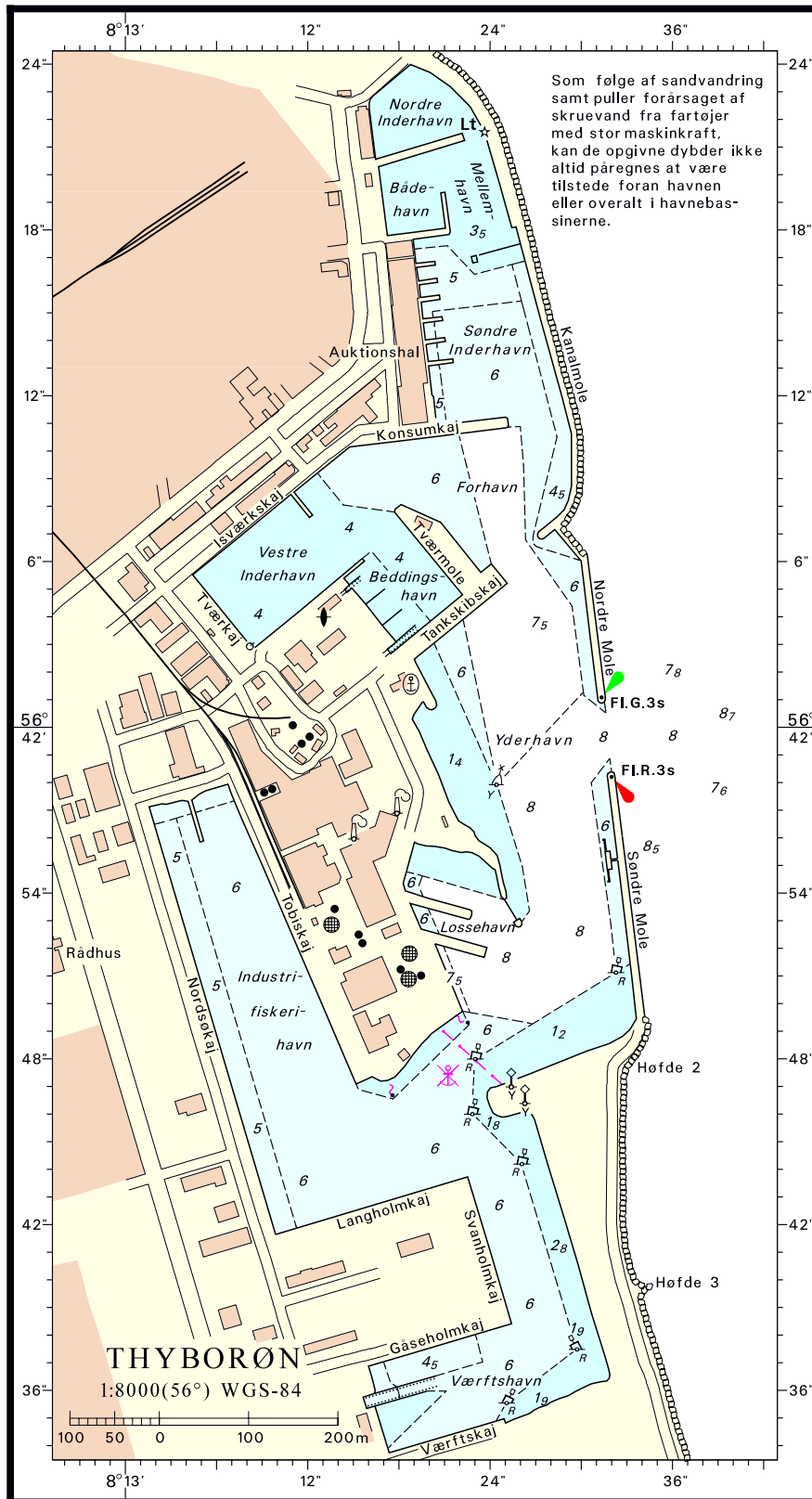
"Søkortrettelser" indeholder de officielle rettelser til danske, grønlandske og færøske søkort. "Søkortrettelser" fås i abonnement og udsendes desuden som bilag til Efterretninger for Søfarende (EFS). Oplysningerne i parentes efter rettelserne refererer til EFS (nr./løbenr. år) eller anden kilde. Abonnement på "Søkortrettelser" kan tegnes for et kalenderår ved henvendelse til: Schultz Distribution, Herstedvang 4, 2620 Albertslund, telefon: 43 22 73 00. E-post: [soekort@schultz.dk](mailto:soekort@schultz.dk). Pris for levering i 2005 kr. 94,- inkl. moms.

"Chart Corrections" contain the official corrections to the Danish, the Greenlandic and the Faroese charts. "Chart Corrections" are available as a subscription. Furthermore, they are annexed "Efterretninger for Søfarende" (Danish NtM). The figures in the brackets after the corrections refer to Danish NtM (No/serial year) or other source. For orders or enquiries about subscription please contact: Schultz Distribution, Herstedvang 4, 2620 Albertslund, phone: 43 22 73 00. E-mail: [soekort@schultz.dk](mailto:soekort@schultz.dk). Price for subscription in 2005 DKK 94,-.

---

© Kort & Matrikelstyrelsen 2005

Gengivelse er tilladt med tydelig kildeangivelse. Havneplaner mærket "© Kort & Matrikelstyrelsen" må ikke gengives eller reproduceres medmindre der foreligger skriftlig tilladelse hertil.



Som følge af sandvandring samt puller forårsaget af skruevand fra fartøjer med stor maskinkraft, kan de opgivne dybder ikke altid påregnes at være tilstede foran havnen eller overalt i havnebasinerne.

