



# SØKORTRETTELSESR 40

## CHART CORRECTIONS

Rettelse nr. / Correction No. 348 - 355

© Kort & Matrikelstyrelsen  
ISSN 0905-1481

Kort / Chart	Rettelse nr. / Correction No	Kort / Chart	Rettelse nr. / Correction No
104	348	197	352
134 (INT 1334)	349	1116	353, 354
164	350	1313	355
196	351		

**Rettelse nr. / Correction No.**

Kort / Chart

- 348**  
104 **Nysted Havmøllepark**  
Udtag / Delete                      o Mast                      54°32,41'N 11°44,69'E  
*(40/961 2005)*
- 349**  
134 (INT 1334) **Københavns Havn. Sydhavnen**  
Tilføj afmærkede arbejdsområder                      ca. 55°39,7'N 12°34,0'E  
(bro under bygning) som vist på  
medfølgende udsnit.  
*Insert marked working areas (bridge  
under construction) as shown on the  
enclosed extract.*  
*(38/923 2005)*
- 350**  
164, plan **Karrebæksminde. Søfronten**  
Ret dybderne i indsejlingen og                      ca. 55°10,6'N 11°38,5'E  
havnen fra 3 m til 3,5 m.  
*Amend the depths in the entrance and  
harbour from 3 m to 3,5 m.*  
*(40/969 2005)*
- 351**  
196 **Nysted Havmøllepark**  
Udtag / Delete                      o Mast                      54°32,41'N 11°44,69'E  
*(40/961 2005)*
- 352**  
197 **Nysted Havmøllepark**  
Udtag / Delete                      o Mast                      54°32,41'N 11°44,69'E  
*(40/961 2005)*

<b>353</b> 1116	<b>Inugsugtût Fyr SE</b> Ref. Søkortrettelser / <i>Chart Corrections</i> 36/326 2005		
	Ret dybde over skær til 4,3 m <i>Amend depth over rock to 4,3 m</i>		60°36,92'N 46°51,30'W
	Ret dybde over skær til 1,9 m <i>Amend depth over rock to 1,9 m</i>		60°38,65'N 46°46,28'W  (40/979 2005)
<b>354</b> 1116	<b>Qarmat SE</b> Tilføj med dybde 6,0 m <i>Insert with depth 6,0 m</i>	+	60°43,85'N 46°53,66'W  (40/980 2005)
<b>355</b> 1313	<b>Atangmik SW</b> Tilføj dybder / <i>Insert depths</i>	8 m 2 m 9 m	64°44,66'N 52°17,75'W 64°45,08'N 52°17,68'W 64°45,32'N 52°16,64'W  (KMS, 5. oktober 2005)

## UDGIVELSER / PUBLICATIONS

### Ajourført optryk udkommer / *Updated reprint to be published*

Følgende ajourførte optryk forventes udgivet medio november 2005  
*Following updated reprint is expected to be published mid November 2005*

Kort / *Chart* : **108 (INT 1448)** Limfjorden, Thyborøn - Mors

## Havneoplysninger

*www.danskehavnelods.dk*

### Karrebæksmindebroen

Tekst i afsnittet **Besejling** opdateret.

(40/968 2005)

### Karrebæksminde Havn

Tekst i afsnittene **Havnen** og **Dybder** opdateret.

Plan opdateret.

(40/968 og 969 2005)

### Københavns Havn

Tekst i afsnittet **Besejling** opdateret.

(38/923 2005)

## *Den danske Havnelods, Erhvervshavne – 2002*

### Side 218 – Karrebæksminde Havn

I afsnittet **Dybder** tilføjes efter "2,5 m.": I Søfronten Lystbådehavn er dybden 3,5 m.

### Side 220

#### Plan

Søfronten Lystbådehavn. Ret dybden i indsejlingen og i havnen til 3,5 m.

(40/969 2005)

### Side 254 – Københavns Havn

Tilføj i afsnittet **Besejling**:

I perioden primo oktober 2005 og indtil medio 2006 etableres en svingbro mellem "Havneholmen" og Islands Brygge (ca. 1200 m SSW for Langebro). På begge sider af sejllobet etableres midlertidige arbejdsområder, der vil være afmærket med stager med topbetegnelse og orange balloner. Inden for arbejdsområderne, hvor der blandt andet udføres uddybnings- og undervandsarbejde, etableres bropiller, som rager op til ca. 1 m under vandoverfladen.

Bropillerne markeres med balloner.

Dykkere anvendes.

Skibsfarten anmodes om at vise hensyn ved passage.

Note. Afmærkningen kan forventes

justeret, således at der til stadighed vil

være en gennemsejlingsbredde på

mindst 35 m mellem arbejdsområderne.

Arbejdsområderne må kun besejles efter aftale med Københavns Havn.

(38/923 2005)

### *Den grønlandske Lods I*

Side 133 – Ydre Qarmat Løb, linie 11.

Tilføj efter "munding.": Et skær,

hvorover dybden er 6 m, findes ca. 0,4 sm WSW for *Takissoq* W-pynt.

(40/980 2005)

### *Den grønlandske Lods II*

Side 123 – Tilføj nyt afsnit:

E. Målestationer.

I farvandet ESE for *Kap Farvel* mellem position 58°46,0'N 38°28,4'W og

59°36,4'N 41°46,2'W er udlagt et antal målestationer under vandoverfladen.

Målestationerne er ikke afmærket.

For detaljer se EfS nr. 40/983 2005.

(40/983 2005)

### *Den grønlandske Havnelods*

### Side 147 – Atammik

Skitsen. Tilføj nummer 644 ved båken

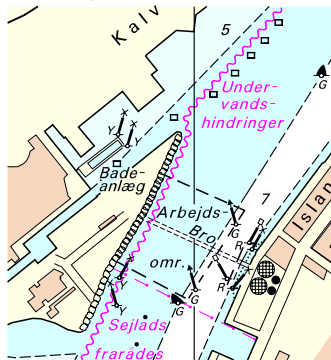
på øen Naajatalik. Tilføj nummer 645

ved båken på den lille båke-ø NW for

Naajatalik.

(KMS, 6. oktober 2005)

Udsnit kort/Extract chart 134



Søkortrettelser/Chart corrections 40/2005

Søkortrettelser / *Chart Corrections*  
på internet  
<http://www.kms.dk>

---

"Søkortrettelser" indeholder de officielle rettelser til danske, grønlandske og færøske søkort. "Søkortrettelser" fås i abonnement og udsendes desuden som bilag til Efterretninger for Søfarende (EFS). Oplysningerne i parentes efter rettelserne refererer til EFS (nr./løbenr. år) eller anden kilde. Abonnement på "Søkortrettelser" kan tegnes for et kalenderår ved henvendelse til: Schultz Distribution, Herstedvang 4, 2620 Albertslund, telefon: 43 22 73 00. E-post: [soekort@schultz.dk](mailto:soekort@schultz.dk). Pris for levering i 2005 kr. 94,- inkl. moms.

"Chart Corrections" contain the official corrections to the Danish, the Greenlandic and the Faroese charts. "Chart Corrections" are available as a subscription. Furthermore, they are annexed "Efterretninger for Søfarende" (Danish NtM). The figures in the brackets after the corrections refer to Danish NtM (No/serial year) or other source. For orders or enquiries about subscription please contact: Schultz Distribution, Herstedvang 4, 2620 Albertslund, phone: 43 22 73 00. E-mail: [soekort@schultz.dk](mailto:soekort@schultz.dk). Price for subscription in 2005 DKK 94,- .

---

© Kort & Matrikelstyrelsen 2005

Gengivelse er tilladt med tydelig kildeangivelse. Havneplaner mærket "© Kort & Matrikelstyrelsen" må ikke gengives eller reproduceres medmindre der foreligger skriftlig tilladelse hertil.