



# SØKORTRETTELSER 28

## CHART CORRECTIONS

Rettelse nr. / Correction No. 224 - 233

© Kort & Matrikelstyrelsen  
ISSN 0905-1481

Kort / Chart	Rettelse nr. / Correction No	Kort / Chart	Rettelse nr. / Correction No
93 (INT 1044)	224	162	230
108 (INT 1448)	225	1210	231
134 (INT 1334)	226, 227	1310	232
144	228	1331	233
161	229		

**Rettelse nr. / Correction No.**

Kort / Chart

**224**

93 (INT 1044)

**Tyskland. Nordschillgrund E**

Udtag supertønden NSB II og  
lystønden Fl(5)Y20s tæt NE herfor  
*Delete super-buoy NSB II and light-  
buoy Fl(5)Y20s close NE*

55°00,0'N 06°20,0'E

(Nfs 27/2005)

**225**

108 (INT 1448)  
Plan Thyborøn  
Kanal

**Thyborøn Kanal**

Flyt fra 1) til 2)  
*Move from 1) to 2)*



1) 56°42,791'N 8°13,370'E  
2) 56°42,723'N 8°13,369'E

Ret dybdekurve som vist på  
medfølgende udsnit.  
*Amend contour as shown on the  
enclosed extract.*

(27/700 2005)

**226**

134 (INT 1334)

**Margrethelholms Havn**

Ret dybden i 4,7m området til 5,8m  
*Amend the depth in the 4,7m area to  
5,8m*

55°41,34'N 12°37,43'E

(28/707 2005)

**227**

134 (INT 1334)

**Sydhavnen. Teglværkshavnen**

Tilføj forbudsområde indenfor en  
linie mellem 1) – 4)  
*Insert prohibited area within a line  
joining 1) – 4)*

1)55°38,974'N 12°32,811'E  
2)55°38,952'N 12°32,785'E  
3)55°38,973'N 12°32,724'E  
4)55°39,063'N 12°32,825'E

(28/709 2005)

- 228**  
144 **Nakskov Fjord. Rosnæs ledelyr**  
Ret overetlinie fra 64° til 063,8° 1)54°50,02'N 11°06,50'E  
*Amend the leading line from 64° to* Bagfyr / Rear light  
063,8° 2)54°49,96'N 11°06,27'E  
Ret fyrvinklen på 1) og 2) til 7,5° på Forfyr / Front light  
hver side af overetlinien  
*Amend the sector of light in 1) and 2)*  
*to 7,5° on either side of the leading*  
*line*  
(28/713 2005)
- 229**  
161 **Farø NW. Skippergrund NW**  
Ret 4 m kurverne i renden og flyt  $\begin{matrix} \uparrow \\ \text{R} \\ \uparrow \\ \text{R} \\ \uparrow \\ \text{G} \\ \uparrow \\ \text{G} \end{matrix}$  1)54°58,323'N 11°58,116'E  
stagerne 1) – 4) som vist på  $\begin{matrix} \uparrow \\ \text{R} \\ \uparrow \\ \text{R} \\ \uparrow \\ \text{G} \\ \uparrow \\ \text{G} \end{matrix}$  2)54°58,338'N 11°58,293'E  
medfølgende udsnit 3)54°58,329'N 11°58,298'E  
4)54°58,342'N 11°58,454'E  
*Amend the 4 m contours in the* (Justerede / Adjusted positions)  
*channel and move the spar buoys*  
*1) – 4) as shown on enclosed extract*  
(28/710 2005)
- 230**  
162 **Farø NW. Skippergrund NW**  
Ret 4 m kurverne i renden og flyt  $\begin{matrix} \uparrow \\ \text{R} \\ \uparrow \\ \text{R} \\ \uparrow \\ \text{G} \\ \uparrow \\ \text{G} \end{matrix}$  1)54°58,323'N 11°58,116'E  
stagerne 1) – 4) som vist på  $\begin{matrix} \uparrow \\ \text{R} \\ \uparrow \\ \text{R} \\ \uparrow \\ \text{G} \\ \uparrow \\ \text{G} \end{matrix}$  2)54°58,338'N 11°58,293'E  
medfølgende udsnit 3)54°58,329'N 11°58,298'E  
4)54°58,342'N 11°58,454'E  
*Amend the 4 m contours in the* (Justerede / Adjusted positions)  
*channel and move the spar buoys*  
*1) – 4) as shown on enclosed extract*  
(28/710 2005)
- 231**  
1210 **Vesterland E. Ajáupiaq S.**  
Tilføj med dybde 1,5m + 61°45,286'N 49°20,895'W  
*Insert with depth 1,5m*  
(28/722 2005)
- 232**  
1310 **Godthåbsfjord. Rensø Fyr**  
Ret / Amend Fl.3s 64°07,30'N 51°57,13'W  
til / to Fl.5s  
(28/723 2005)
- 233**  
1331 **Godthåbsfjord. Rensø Fyr**  
Ret / Amend Fl.3s 64°07,30'N 51°57,13'W  
til / to Fl.5s  
(28/723 2005)

## UDGIVELSER / PUBLICATIONS

### Nye udgaver udkommer / *New editions to be published*

#### **Ref. Søkortrettelser / *Chart Corrections 23/2005***

Ny udgave af kort **128 (INT 1379)**, Kattegat, Samsø Bælt. 8. udgave. 1 : 75 000. Kortet forventes nu udgivet medio november 2005. Med udgivelsen vil tidligere udgave af kortet blive annulleret.

*New edition of chart 128 (INT 1379), Kattegat, Samsø Bælt. 8 th edition. 1 : 75 000. The chart is now scheduled for publication in the middle of November 2005. On publication former edition of the chart will be cancelled.*

Ny udgave af kort **143 (INT 1369)**, Storebælt, Sprogø - Langeland. 16. udgave. 1 : 50 000. Kortet forventes nu udgivet medio november 2005. Med udgivelsen vil tidligere udgave af kortet blive annulleret.

*New edition of chart 143 (INT 1369), Storebælt, Sprogø - Langeland. 16 th edition. 1 : 50 000. The chart is now scheduled for publication in the middle of November 2005. On publication former edition of the chart will be cancelled.*

## Havneoplysninger

***www.danskehavnelds.dk***

#### **Margrethelholms Havn.**

Plan opdateret.

(28/707 2005)

Søkortrettelser / *Chart Corrections*  
på internet  
<http://www.kms.dk>

---

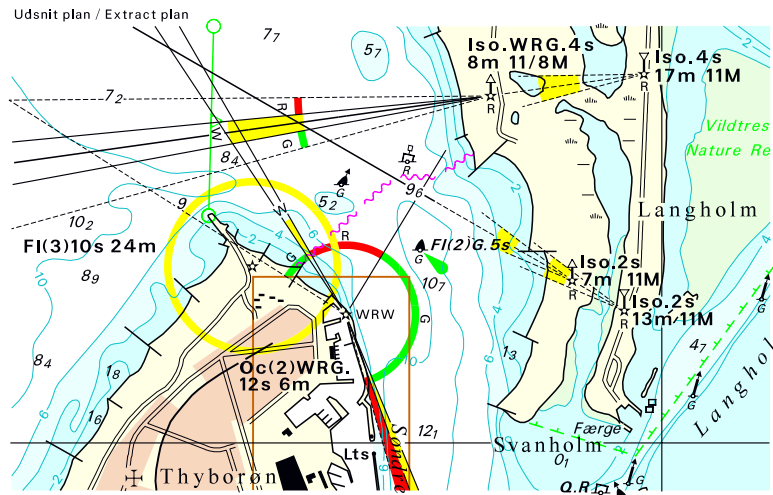
"Søkortrettelser" indeholder de officielle rettelser til danske, grønlandske og færøske søkort. "Søkortrettelser" fås i abonnement og udsendes desuden som bilag til Efterretninger for Søfarende (EFS). Oplysningerne i parentes efter rettelserne refererer til EFS (nr./løbenr. år) eller anden kilde. Abonnement på "Søkortrettelser" kan tegnes for et kalenderår ved henvendelse til: Schultz Distribution, Herstedvang 4, 2620 Albertslund, telefon: 43 22 73 00. E-post: [soekort@schultz.dk](mailto:soekort@schultz.dk). Pris for levering i 2005 kr. 94,- inkl. moms.

"Chart Corrections" contain the official corrections to the Danish, the Greenlandic and the Faroese charts. "Chart Corrections" are available as a subscription. Furthermore, they are annexed "Efterretninger for Søfarende" (Danish NtM). The figures in the brackets after the corrections refer to Danish NtM (No/serial year) or other source. For orders or enquiries about subscription please contact: Schultz Distribution, Herstedvang 4, 2620 Albertslund, phone: 43 22 73 00. E-mail: [soekort@schultz.dk](mailto:soekort@schultz.dk). Price for subscription in 2005 DKK 94,- .

---

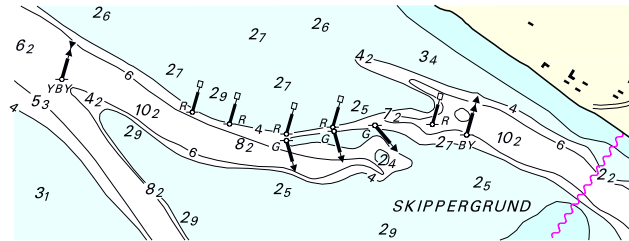
© Kort & Matrikelstyrelsen 2005

Gengivelse er tilladt med tydelig kildeangivelse. Havneplaner mærket "© Kort & Matrikelstyrelsen" må ikke gengives eller reproduceres medmindre der foreligger skriftlig tilladelse hertil.



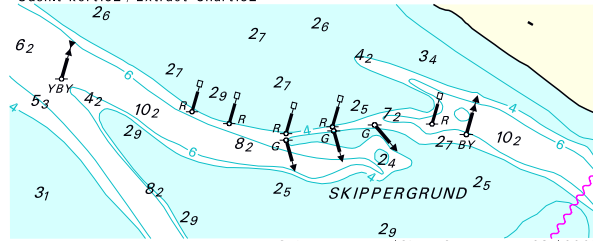
Søkortrettelser / Chart Corrections 28/2005

Udsnit kort 161/ Extract Chart 161



Søkortrettelser / Chart Corrections 28 / 2005

Udsnit kort162 / Extract Chart162



Søkortrettelser / Chart Corrections 28 / 2005