



SØKORTRETTELSESR 23

CHART CORRECTIONS

Rettelse nr. / Correction No. 191 - 198

© Kort & Matrikelstyrelsen
ISSN 0905-1481

Kort / Chart	Rettelse nr. / Correction No	Kort / Chart	Rettelse nr. / Correction No
93 (INT 1044)	191	123	195
103 (INT 1303)	192	160	196
105 (INT 1450)	193	188	197
106 (INT 1382)	194	1115	198

Rettelse nr. / Correction No.

Kort / Chart

- 191**
93 (INT 1044) **Vedersø W**
Udtag /Delete ☉ Målestation /
Recording Station 56°15,31'N 8°05,68'E
(23/620 2005)
- 192**
103 (INT 1303) **Dahmeshøved ESE**
Tilføj / Insert ** 54°08,54'N 11°15,37'E
54°10,55'N 11°16,69'E
(N/S 22/2005)
- 193**
105 (INT 1450) **Bejstrup Løb E**
Flyt 4 m kurven S for fyrlinien ca. 57°00,9'N 9°22,0'E
N-over som vist på medfølgende
udsnit.
*Move the 4 m contour S of the leading
line northwards as shown on the
enclosed extract.*
(23/616 2005)
- 194**
106 (INT 1382) **Egense Bagfyr E**
Udtag gravebåker mellem 1) og 2) og 1) 56°58,85'N 10°18,28'E
mellem 3) og 4) 2) 56°58,77'N 10°18,22'E
Delete beacons between 1) and 2)
and between 3) and 4) † W 3) 56°58,42'N 10°20,02'E
4) 56°58,34'N 10°19,95'E

Udtag teksten "8 gravebåker" på 5) og 5) ca.56°58,75'N 10°18,50'E
6) 6) ca.56°58,37'N 10°19,70'E
*Delete the legend "8 gravebåker" in
5) and 6)*
(23/614 2005)

195 123	Østerby Havn Udtag / <i>Delete</i>	Siren(occas)	57°19,33'N 11°07,60'E
			(23/613 2005)
196 160, <i>Skælskør</i> <i>Indsejlingsplan</i>	Skælskør Ref. Plan i Søkortrettelser / <i>Plan in Chart</i> <i>Corrections 15/2005</i>		
	Ret dybde / <i>Amend depth</i> til / <i>to</i>	1,2 m 0,2 m	55°15,098'N 11°17,017'E
			(KMS, 6. juni 2005)
197 188	Adlergrund SW Tilføj / <i>Insert</i>	⚡	54°41,67'N 14°00,60'E
			(NfS 22/2005)
198 1115	Grønlands Vestkyst. Akia E Tilføj nummer ved båken <i>Add number at the beacon</i>		
		140	60°40,33'N 45°49,30'W
		141	60°41,10'N 45°52,50'W
		147	60°40,08'N 45°59,00'W
		149	60°40,27'N 45°57,10'W
			(40/956 2002 og KMS, 7. juni 2005)

UDGIVELSER / PUBLICATIONS

Nye udgaver udkommer / *New editions to be published*

Ny udgave af kort **128 (INT 1379)**, Kattegat, Samsø Bælt. 8. udgave. 1 : 75 000. Kortet forventes udgivet ultimo august 2005. Med udgivelsen vil tidligere udgave af kortet blive annulleret.

New edition of chart 128 (INT 1379), Kattegat, Samsø Bælt. 8 th edition. 1 : 75 000. The chart is scheduled for publication at the end of August 2005. On publication former edition of the chart will be cancelled.

Ny udgave af kort **143 (INT 1369)**, Storebælt, Sprogø - Langeland. 16. udgave. 1 : 50 000. Kortet forventes udgivet ultimo august 2005. Med udgivelsen vil tidligere udgave af kortet blive annulleret.

New edition of chart 143 (INT 1369), Storebælt, Sprogø - Langeland. 16 th edition. 1 : 50 000. The chart is scheduled for publication at the end of August 2005. On publication former edition of the chart will be cancelled.

Ref. Søkortrettelser / Chart Corrections 14/2005 og / and 22/2005.

Ny udgave af kort **1113**, Igdlukasik - Sydprøven. 6. udgave. 1 : 80 000. For at få udført ændringerne i henhold til de seneste opmålinger forventes kortet nu først at udkomme ultimo oktober 2005. Med udgivelsen vil tidligere udgave af kortet blive annulleret.

New edition of chart 1113, Igdlukasik - Sydprøven. 6 edition. 1 : 80 000. In order to include the changes from the latest surveys the chart is now scheduled for publication at the end of October 2005. On publication former edition of the chart will be cancelled.

Havneoplysninger

Den danske Havnelods, Erhvervshavne – 2002

Side 33 – Avedøreværkets Havn

Erstat planen med medfølgende plan.

(KMS, 7. juni 2005)

Side 218 – Karrebæksminde Havn

I afsnittet **Dybder** tilføjes efter ”6,0 m.”:
”På strækningen fra Karrebæksminde Havn til rendens knæpunkt W for Hattemagerholm er der konstateret dybder på ned til 5,5 m.”

(23/605 2005)

Side 348 – Næstved Havn

I afsnittet **Dybder** tilføjes efter ”6,0 m.”:
”På strækningen fra Karrebæksminde Havn til rendens knæpunkt W for Hattemagerholm er der konstateret dybder på ned til 5,5 m.”

(23/605 2005)

Side 478 - Thorsminde Havn

Erstat afsnittet **Dybder** med:

Dybder

Dybden i indsejlingen mellem ledemolerne er som regel større end på havrevlen, og da løbet over havrevlen ofte flytter sig, må det frarådes ikke-stedkendte fartøjer at søge ind uden i forvejen at have fået oplysning om de sidst kendte dybder.

Det tilstræbes dog at opretholde en dybde på min. 4,0 m.

Dybden i Vesthavn og Gammelhavn, se plan. I Gammelhavn varierer dybden efter vandstanden i fjorden.

Som følge af stedfindende tilsanding samt puller forårsaget af fartøjer med stor maskinkraft kan de opgivne dybder ikke altid påregnes at være til stede ved anlægsbroerne eller overalt i havnebassinerne.

Side 479

Erstat planen med medfølgende plan.

Side 480

I afsnittet **Havnekontor** tilføjes:
telefon 24 23 33 45, E-post:
thhv@kyst.dk og Hjemmeside:
www.thorsmindehavn.dk

(Thorsminde Havn og KMS, 7. juni 2005)

Side 511 – Østerby Havn

Udtag afsnittet **Tågesignal**.

(23/613 2005)

Avedøreværkets Havn

Ny plan.

(KMS, 7. juni 2005)

Karrebæksminde Havn

Tekst i afsnittet **Dybder** opdateret.

(23/605 2005)

Næstved Havn

Tekst i afsnittet **Dybder** opdateret.

(23/605 2005)

Thorsminde Havn

Tekst i afsnittene **Dybder** og **Havnekontor** opdateret.

Ny plan.

(Thorsminde Havn og KMS, 7. juni 2005)

Østerby Havn

Afsnittet **Tågesignal** udtaget.

(23/613 2005)

Side 87 – Igaliko

Øverste foto. I fototeksten rettes "Skær med cementklods" til "Rødt stålrør med radarreflektor".

Nederste foto. Tekst i foto "Skær med cementklods" rettes til "Rødt stålrør med radarreflektor".

Side 89

Mellemste foto. Tekst i foto "Skær med cementklods"

rettes til:

"Rødt stålrør med radarreflektor".

Nederste foto. I fototeksten rettes "cementklods" til "det røde stålrør".

Side 91**Anløbsforhold og agterfortøjning**

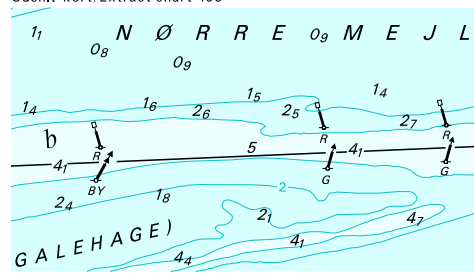
Linie 21-23. "Det N-lige skær er afmærket med en stage på en cementsokkel."

rettes til:

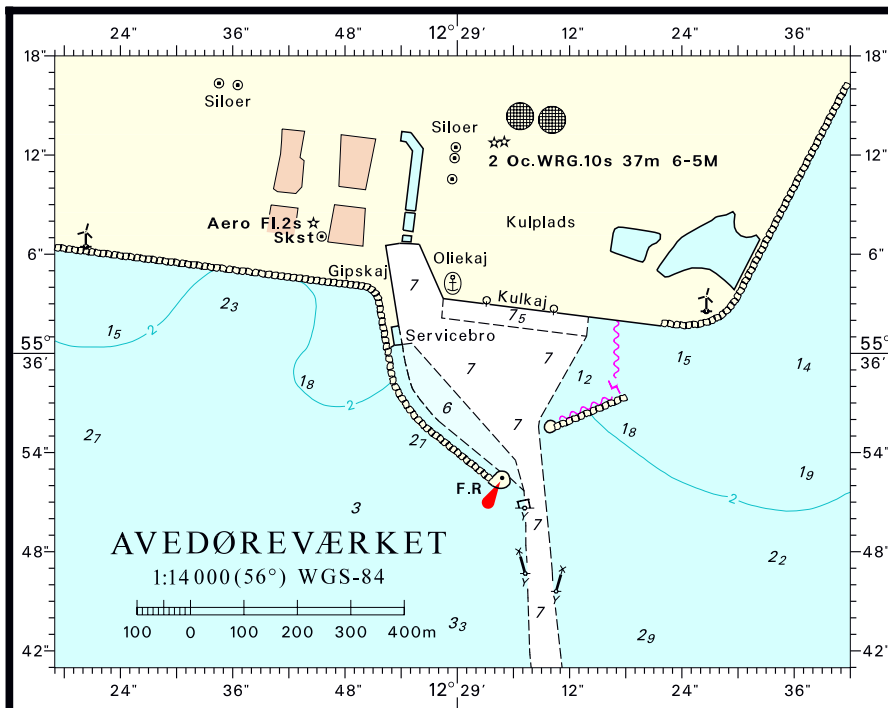
"Det N-lige skær er afmærket med et rødt stålrør med radarreflektor."

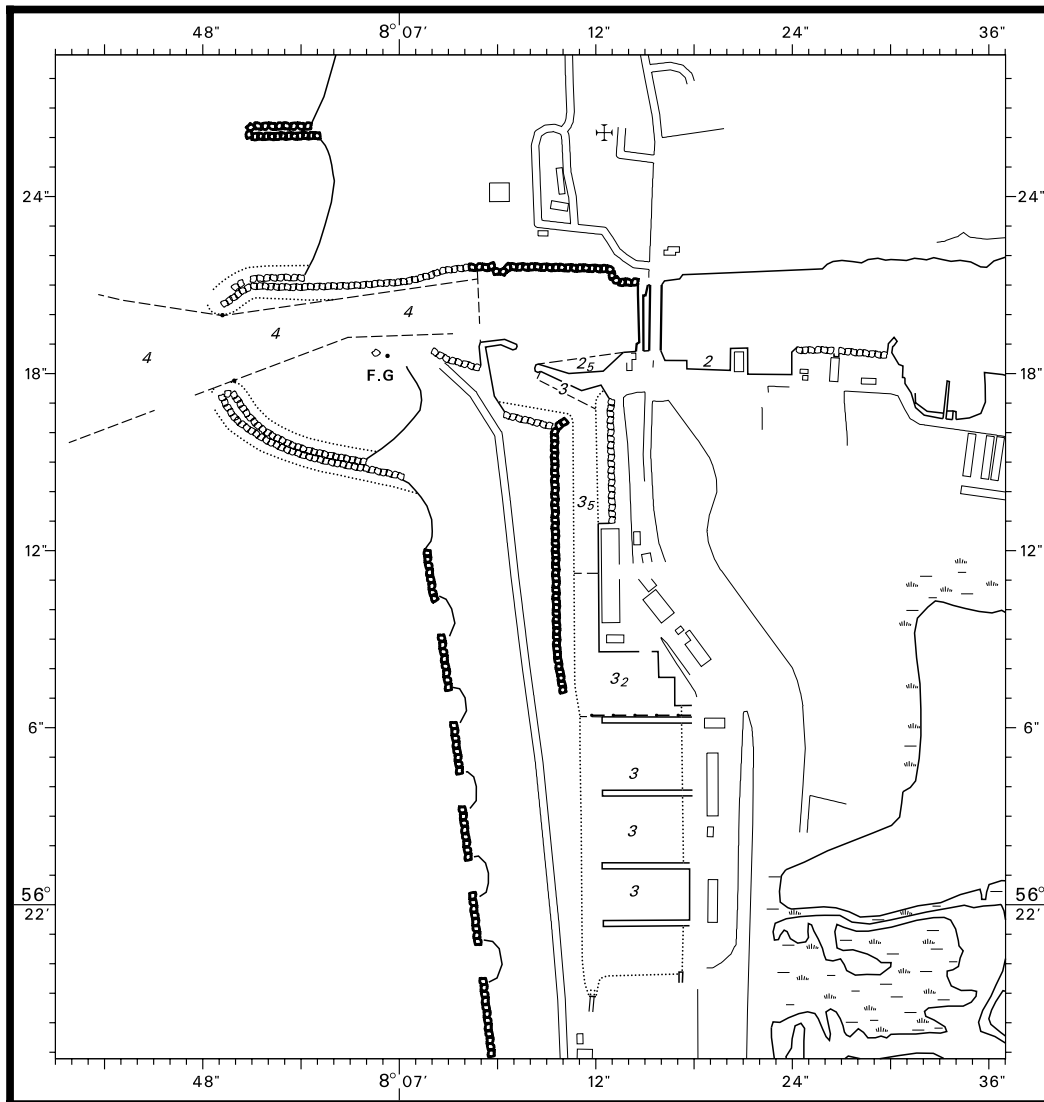
(39/923 2002)

Udsnit kort/Extract chart 105



Søkortrettelser/Chart corrections 23/2005





Søkortrettelser/Chart corrections 23/2005

Søkortrettelser / *Chart Corrections*
på internet
<http://www.kms.dk>

"Søkortrettelser" indeholder de officielle rettelser til danske, grønlandske og færøske søkort. "Søkortrettelser" fås i abonnement og udsendes desuden som bilag til Efterretninger for Søfarende (EFS). Oplysningerne i parentes efter rettelserne refererer til EFS (nr./løbenr. år) eller anden kilde. Abonnement på "Søkortrettelser" kan tegnes for et kalenderår ved henvendelse til: Schultz Distribution, Herstedvang 4, 2620 Albertslund, telefon: 43 22 73 00. E-post: soekort@schultz.dk. Pris for levering i 2005 kr. 94,- inkl. moms.

"Chart Corrections" contain the official corrections to the Danish, the Greenlandic and the Faroese charts. "Chart Corrections" are available as a subscription. Furthermore, they are annexed "Efterretninger for Søfarende" (Danish NtM). The figures in the brackets after the corrections refer to Danish NtM (No/serial year) or other source. For orders or enquiries about subscription please contact: Schultz Distribution, Herstedvang 4, 2620 Albertslund, phone: 43 22 73 00. E-mail: soekort@schultz.dk. Price for subscription in 2005 DKK 94,- .

© Kort & Matrikelstyrelsen 2005

Gengivelse er tilladt med tydelig kildeangivelse. Havneplaner mærket "© Kort & Matrikelstyrelsen" må ikke gengives eller reproduceres medmindre der foreligger skriftlig tilladelse hertil.