



SØKORTRETTELSESR 18

CHART CORRECTIONS

Rettelse nr. / Correction No. 145 - 154


© Kort & Matrikelstyrelsen
ISSN 0905-1481

Kort / Chart	Rettelse nr. / Correction No	Kort / Chart	Rettelse nr. / Correction No
103 (INT 1303)	145, 146, 147	129	151
105 (INT 1450)	148	195	152
116	149	196	153
127 (INT 1372)	150	1416	154

Rettelse nr. / Correction No.

Kort / Chart

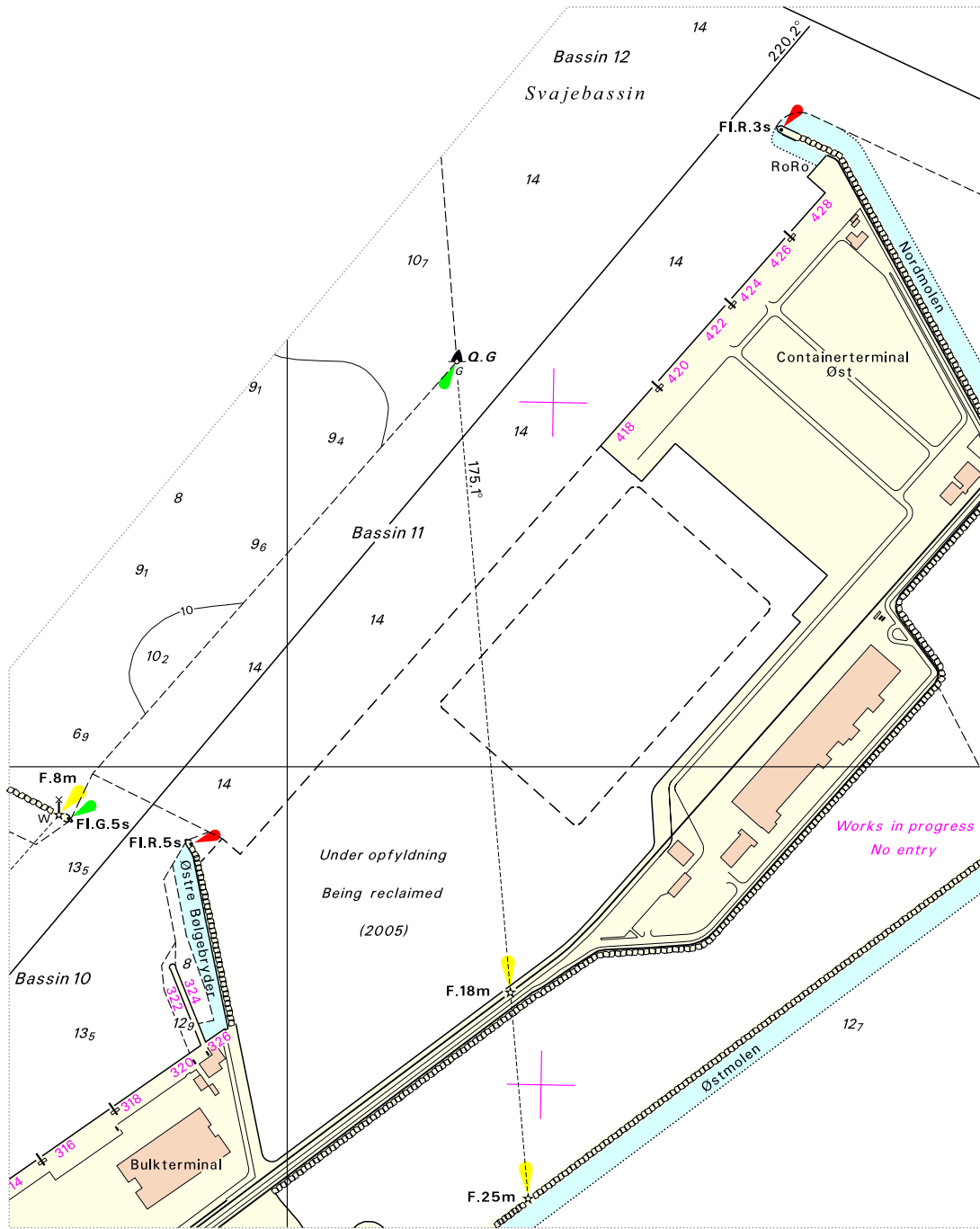
145 103 (INT 1303)	Lübecker Bucht NE Tilføj / Insert	++	54°08,20'N 11°15,82'E <i>(N/S, 17/2005)</i>
146 103 (INT 1303)	Kieler Bucht Tilføj / Insert	++	54°29,92'N 10°20,63'E <i>(N/S, 17/2005)</i>
147 103 (INT 1303)	Fehmarn NW Erstat / Replace med / by	Racon (M) Racon (M) (3 cm)	54°35,45'N 11°01,06'E, KO 5-T 62 <i>(N/S, 17/2005)</i>
148 105 (INT 1450)	Løgstør Havn Udtag 2 duc d'alber og fyret Delete 2 dolphins and the light	Fl.G.3s	56°58,11'N 9°14,64'E <i>(18/517 2005)</i>
149 116	Nyrup Bugt NE Udtag / Delete	# PA	55°59,5'N 11°42,4'E <i>(18/512 2005)</i>

- 150**
127 (INT 1372) **Århus Østhavn**
På strækningen mellem 1) – 4)
etableres en spunsvæg (ny kaj) og
området E herfor opfyldes, som vist
på medfølgende udsnit. Foran den
fremtidige kajfront er uddybet til
14 m.
*E of a line joining 1) – 4) a sheet
piling (new quay) is being established
and the area E of this is being
reclaimed as shown on the enclosed
extract. The area in front of the future
quay has been dredged to 14 m.* (Århus Havn, 28. april 2005)
- 1) 56°09,255'N 10°14,448'E
2) 56°08,930'N 10°13,933'E
3) 56°08,943'N 10°13,908'E
4) 56°08,931'N 10°13,888'E
- 151**
129 **Nyrup Bugt NE**
Udtag / Delete # PA 55°59,5'N 11°42,4'E
(18/512 2005)
- 152**
195 **Kieler bucht**
Tilføj med dybde 18,7 m 54°29,92'N 10°20,63'E
Insert with depth 18,7 m  (N/S, 17/2005)
- 153**
196 **Fehmarn NW**
Erstat / Replace Racon (M) 54°35,45'N 11°01,06'E,
med / by Racon (M) (3 cm) KO 5-T 62
(N/S, 17/2005)
- 154**
1416 **Simiutarssuaq N**
Udtag / Delete + 68° 12,50'N 53° 43,21'W
68° 12,35'N 53° 43,67'W
(KMS, 3. maj 2005)

Rettelser til ”Danske søkort 2005”
Corrections to “Danish Charts 2005”

Ret gældende udgave / seneste optryk til:
Amend current edition / latest print to:

Kort / Chart	Udgave / Edition	Seneste optryk / Latest print
95	11/2005	apr. 05
102	3/2005	apr. 05
104	1/2002	apr. 05
105	8/2004	apr. 05
112	11/2005	apr. 05
134	11/2005	apr. 05
190	6/2005	apr. 05



Havneoplysninger

www.danskehavnelds.dk

*Den danske Havnelods,
Erhvervshavne – 2002*

Københavns Havn

Tekst i afsnittet **Særlige bestemmelser**
opdateret.

(18/502 2005)

Lillebæltsbro

Tekst i afsnittet **Gennemsejlingshøjde**
opdateret.

(18/508 2005)

Løgstør Havn

Tekst i afsnittet **Fyr** opdateret.
Plan opdateret.

(18/517 2005)

Århus Havn

Tekst i afsnittet **Havnen** opdateret.

(Århus Havn, 28. april 2005)

Side 294 – Løgstør Havn

I afsnittet **Fyr** udtages:

”Ca. 150 m NW for Kanalhavnens W-
lige molehoved findes 2 duc d'alber,
hvoraf den W-lige er forsynet med
grønt fyr.”

Side 296

Udtag 2 duc d'alber på 56°58,11'N
9°14,64'E (Fl.G.3s).

(18/517 2005)

Søkortrettelser / Chart Corrections

på internet

<http://www.kms.dk>

"Søkortrettelser" indeholder de officielle rettelser til danske, grønlandske og færøske søkort. "Søkortrettelser" fås i abonnement og udsendes desuden som bilag til Efterretninger for Søfarende (EFS). Oplysningerne i parentes efter rettelserne refererer til EFS (nr./løbnr. år) eller anden kilde. Abonnement på "Søkortrettelser" kan tegnes for et kalenderår ved henvendelse til: Schultz Distribution, Herstedvang 4, 2620 Albertslund, telefon: 43 22 73 00. E-post: soekort@schultz.dk. Pris for levering i 2005 kr. 94,- inkl. moms.

"Chart Corrections" contain the official corrections to the Danish, the Greenlandic and the Faroese charts. "Chart Corrections" are available as a subscription. Furthermore, they are annexed "Efterretninger for Søfarende" (Danish NtM). The figures in the brackets after the corrections refer to Danish NtM (No/serial year) or other source. For orders or enquiries about subscription please contact: Schultz Distribution, Herstedvang 4, 2620 Albertslund, phone: 43 22 73 00. E-mail: soekort@schultz.dk. Price for subscription in 2005 DKK 94,-.

© Kort & Matrikelstyrelsen 2005

Gengivelse er tilladt med tydelig kildeangivelse. Havneplaner mærket "© Kort & Matrikelstyrelsen" må ikke gengives eller reproduceres medmindre der foreligger skriftlig tilladelse hertil.