



SØKORTRETTELSER 25

CHART CORRECTIONS

Rettelse nr. / Correction No 164 - 178




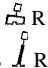
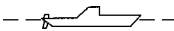
© Kort & Matrikelstyrelsen
ISSN 0905-1481

Kort / Chart	Rettelse nr. / Correction No	Kort / Chart	Rettelse nr. / Correction No
92 (INT 1300)	164, 167, 168, 169, 170	142 (INT 1368)	173
93 (INT 1004)	165, 166	145 (INT 1371)	174
100	167, 168, 169, 170	152 (INT 1373)	175
101 (INT 1301)	167, 168, 169, 170	158 (INT 1376)	176
102 (INT 1302)	172	160	173
114 (INT 1377)	171	2300	177, 178
128 (INT 1379)	172		

Rettelse nr. / Correction No

Kort / Chart

- 164** **Sverige. Väderöbod Fyr W**
 92 (INT 1300) Tilføj vrage ++ 58°30,3' N 10°42,8' E
Insert wreck (25/632 2004)
- 165** **Nordsøen. Tyra Gasfelt W –** 1) 55°31,881' N 5°00,393' E
 93 (INT 1004) **Halfdan Felt** 2) 55°32,369' N 5°00,600' E
 Tilføj mellem 1) – 5) 3) 55°37,021' N 4°54,145' E
Insert joining 1) – 5) → → → 4) 55°41,275' N 4°47,286' E
 Gas (see Note) 5) 55°42,915' N 4°44,926' N
 (25/633 2004)
- 166** **Nordsøen. Tyra Gasfelt –**
 93 (INT 1004) **Nordschillgrund SW** 1) 55°42,916' N 4°44,926' E
 Tilføj mellem 1) – 5) 2) 55°35,114' N 4°44,145' E
Insert joining 1) – 5) → → → 3) 55°21,164' N 4°43,517' E
 Gas (see Note) 4) 55°07,809' N 4°43,048' E
 5) 54°59,960' N 4°42,501' E,
 ramme / border
 (25/634 2004)
- 167** **Kattegat. Herthas Flak NNE**
 101 (INT 1301) Tilføj med dybde 21,5m 57°42,225' N 10°55,950' E
 100 *Insert with depth 21,5m* ○ Wk
 92 (INT 1300) (25/626 2004)

- 168**
101 (INT 1301)
100
92 (INT 1300)
- Kattegat. Skagen E**
Tilføj med dybde 26,5m
Insert with depth 26,5m
-  Wk
- 57°43,019'N 10°57,104'E
(25/627 2004)
- 169**
101 (INT 1301)
100
92 (INT 1300)
- Kattegat. Skagens Rev E**
Udtag vrage på 1)
Delete wreck in 1)
- ++ PA
- 1) 57°45,8'N 10°48,1'E
2) 57°46,257'N 10°48,041'E
- Tilføj med dybde 32m på 2)
Insert with depth 32m in 2)
-  Wk
- (25/628 2004)
- 170**
101 (INT 1301)
100
92 (INT 1300)
- Kattegat. Skagens Rev NNE**
Udtag / *Delete*
- ++
- 57°47,86'N 10°44,17'E
- Tilføj med dybde 52 m
Insert with depth 52 m
-  Wk
- 57°47,674'N 10°44,020'E,
justeret / *adjusted position*
- (25/630 2004)
- 171**
114 (INT 1377)
- Lillebælt. Middelfart Havn**
Ret / *Amend* Havn 6,5 m
til / *to* Havn 9 m
- ca. 55°30,32'N 9°44,87'E
(ADP A/S, 26. maj 2004)
- 172**
128 (INT 1379)
102 (INT 1302)
- Kattegat. Schultz's Grund NE**
Ret dybden over vraget til 12,8m
Amend the depth over the wreck to 12,8m
- 56°10,634'N 11°14,390'E
justeret / *adjusted position*
- (25/620 2004)
- 173**
142 (INT 1368)
160
- Smålandsfarvandet. Onsevig NNE**
Udtag mast på 1) og 2) med
tilhørende kabel til vindmølle
Delete mast in 1) and 2) and connecting cable to windmotor
- 1) 54°57,97'N 11°07,57'E
2) 54°57,76'N 11°08,23'E
- (25/616 2004)
- 174**
145 (INT 1371),
plan
- Storebælt. Kalundborg Havn**
Ret / *Amend*
- Fl.R.3s  R
- til / *to*
- 55°40,230'N 11°05,212'E,
justeret / *adjusted position*
- (25/617 2004)
- 175**
152 (INT 1373)
- Østersøen. Bredgrund E**
Udtag øvelsesområde for ubåde
begrænset af en linie mellem 1) – 5)
Delete submarine exercise area bounded by a line joining 1) – 5)
- 
- 1) 54°46,00'N 10°06,88'E,
ramme / *border*
2) 54°49,92'N 10°06,88'E
3) 54°49,92'N 10°14,92'E
4) 54°47,99'N 10°17,92'E
5) 54°46,00'N 10°17,92'E,
ramme / *border*
- (SOK, 10. maj 2004)

- 176**
158 (INT 1376) **Lillebælt. Middelfart Havn**
Erstat planen med medfølgende plan. ca. 55°30,42'N 9°44,10'E
Replace the plan with the enclosed plan.
(ADP A/S, 26. maj 2004)
- 177**
2300 **Grønland. Kulusuk W**
Tilføj / Insert Racon (T) 65°34,00'N 37°12,70'W
Ændringen er vist i seneste udgave (juni 2004).
The change is shown on the latest reprint (June 2004).
(KMS, 16. juni 2004)
- 178**
2300 **Kap Poul Løvenørn – Kap Gustav Holm**
I det seneste optryk (juni 2004) skal skala og beregningsparallel rettes til 1:400000 (65°30').
On the latest reprint (June 2004) the scale and latitude shall be amended to 1:400000 (65°30').
(KMS, 11. juni 2004)

UDGIVELSER / PUBLICATIONS**Rettelse til indeks over Danske søkort, februar 2004**

Correction to index of Danish Charts, february 2004

Ret gældende udgave for følgende kort til:
Amend current edition for the following chart:

Kort / Chart	Udgave / Edition
95 (INT 1451)	10/2004
103 (INT 1303)	2/2004

Nye udgaver udkommer / New editions to be published:

Ny udgave af kort **100**, Kattegat. 2. udgave. 1 : 300 000.

Kortet forventes udgivet medio august 2004. Med udgivelsen vil tidligere udgave blive annulleret.

New edition of chart 100, Kattegat. 2 nd edition. 1 : 300 000.

The chart is scheduled for publication mid August 2004. On publication former edition will be cancelled.

Ny udgave af kort **158 (INT 1376)**, Snævringen og Kolding Fjord. 3. udgave. 1 : 25 000.

Kortet forventes udgivet medio august 2004. Med udgivelsen vil tidligere udgave blive annulleret.

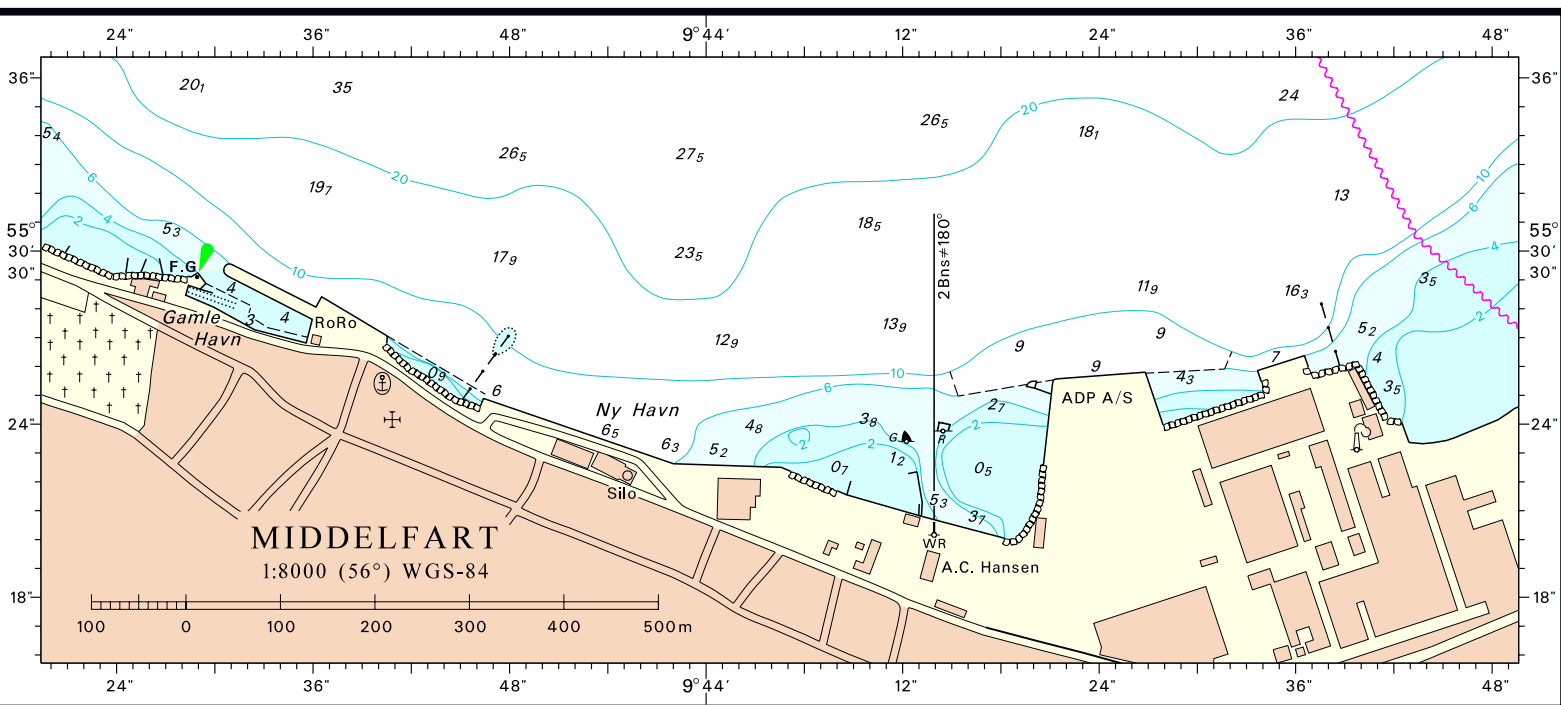
New edition of chart 158 (INT 1376), Snævringen og Kolding Fjord. 3 rd edition.

1 : 25 000. The chart is scheduled for publication mid August 2004. On publication former edition will be cancelled.

Tillæg 3 til Den færøske Lods, 7. udgave 1983

Medio juli 2004 forventes Tillæg 3, 2004 til Den færøske Lods at være at finde på **www.kms.dk** som gratis publikation.

Samtidig annulleres Tillæg 2, 1993.



MIDDELFART
1:8000 (56°) WGS-84

100 0 100 200 300 400 500m

Havneoplysninger

www.danskehavnelods.dk

Havnsø Havn

Tekst opdateret i afsnittet **Havnekontor**.
(Havnsø Havn, 27. maj 2004)

Kulhuse Havn

Tekst opdateret i afsnittene **Besejling** og **Havnekontor**.
(Kulhuse Havn, 27. maj 2004)

Middelfart Havne (Middelfart Havn)

Plan opdateret.
(ADP A/S, 26. maj 2004)

Middelfart Havne (ADP A/S, Havn)

Tekst opdateret i afsnittene **Havnen**, **Lods** og **Havnekontor**.
Tekst tilføjet i afsnittet **Største skibe**.
Tekst udtaget i afsnittet **Ressourcer**.
Plan opdateret.
(ADP A/S, 26. maj 2004)

Middelfart Havne (A.C. Hansens Havn)

Plan opdateret.
(ADP A/S, 26. maj 2004)

Norsminde Lystbådehavn

Tekst opdateret i afsnittet **Havnekontor**.
(Norsminde Lystbådehavn, 31. maj 2004)

Røsnæs Fiskerihavn

Tekst opdateret i afsnittet **Havnekontor**.
(Røsnæs Fiskerihavn, 7. juni 2004)

Øer Havn

Tekst opdateret i afsnittet **Havnekontor**.
(Øer Havn, 1. juni 2004)

Den danske Havnelods, Erhvervshavne – 2001

Side 169 – Havnsø Havn

Afsnittet **Havnekontor** erstattes med:
Telefon 59 26 93 81 / 51 21 30 64
(mandag-fredag kl. 1100-1200 samt
torsdag kl. 1600-1700)
(Havnsø Havn, 27. maj 2004)

Side 309 – Middelfart Havne

Erstat planen med medfølgende plan.

Side 311 – Middelfart Havne (ADP A/S, Havn)

Afsnittet **Havnen** erstattes med:
der tilhører Associated Danish Ports
(ADP) A/S består af 2 kaj anlæg med en
længde på hhv. 100 m og 52 m.

Tilføj nyt afsnit:
Største skibe
Længde 130 m.

Afsnittet **Lods** erstattes med:
fra Middelfart Havnelodseri, telefon /
telefax 64 41 11 09.
På grund af strømforholdene bør ikke-
stedkendte skibe benytte lods.
I øvrigt henvises til Farvandsvæsenets
"Bekendtgørelse om tilkaldelse af lods
m.v.".

Afsnittet **Ressourcer** udtages.

I afsnittet **Havnekontor** rettes
hjemmeside til:
www.adp-as.com
(ADP A/S, 26. maj 2004)

Søkortrettelser / *Chart Corrections*
på Internet
<http://www.kms.dk>

"Søkortrettelser" indeholder de officielle rettelser til danske, grønlandske og færøske søkort. "Søkortrettelser" fås i abonnement og udsendes desuden som bilag til Efterretninger for Søfarende (EFS). Ved henvisninger til flere søkort i forskellig målestok nævnes kortet i største skala først og rettelserne er beskrevet, som den bør udføres i dette kort. Oplysningerne i parentes efter rettelserne refererer til EFS (nr./løbenr. år) eller anden kilde. Abonnement på "Søkortrettelser" kan tegnes for et kalenderår ved henvendelse til: Schultz Information, Herstedvang 4, 2620 Albertslund, telefon: 43 22 73 00. E-post: soekort@schultz.dk. Pris for levering i 2004 kr. 92,- inkl. moms.

"Chart Corrections" contain the official corrections to the Danish, the Greenlandic and the Faroese charts. "Chart Corrections" are only available as a subscription. Furthermore, they are annexed "Efterretninger for Søfarende" (Danish NtM). When referring to several charts of different scales, the largest scale chart is mentioned first, and instructions for the correction of this chart are given. The figures in the brackets after the corrections refer to Danish NtM (No/serial year) or other source. For orders or enquiries about subscription please contact: Schultz Information, Herstedvang 4, 2620 Albertslund, phone: 43 22 73 00. E-mail: soekort@schultz.dk. Price for subscription in 2004 DKK 92,-.

© Kort & Matrikelstyrelsen 2004

Gengivelse er tilladt med tydelig kildeangivelse. Havneplaner mærket "© Kort & Matrikelstyrelsen" må ikke gengives eller reproduceres medmindre der foreligger skriftlig tilladelse hertil.