



SØKORTRETTELSER 25

CHART CORRECTIONS

Rettelse nr. / Correction No 142 - 150

© Kort & Matrikelstyrelsen
ISSN 0905-1481

Kort / Chart	Rettelse nr. / Correction No	Kort / Chart	Rettelse nr. / Correction No
93 (INT 1044)	142, 143	1510	150
94 (INT 1411)	143	S 106	142, 143
105 (INT 1450)	144	S 117	144
108 (INT 1448)	145	S 120	146
109 (INT 1449)	146	S 124 Plan	145
116	147	S 307	149
158 (INT 1376)	148	S 309	149
188	149	S 426	148
189 (INT 1336)	149		

Rettelse nr. / Correction No
Kort / Chart

142 **Horns Rev. Munk S**
93 (INT 1044) Udtag forbudsområde ca. 55°29,5'N 7°50,0'E
S 106 *Delete prohibited area*




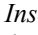
Tilføj Vindmøllepark som vist på
medfølgende udsnit.
*Insert Windfarm as shown on the
enclosed extract.*

(25/641 2003)

143 **Rømø – Store Sælhundebanke**
94 (INT 1411) Udtag tønderne på 1) og 2) 1) 55°15,36'N 8°20,43'E,
93 (INT 1044) *Delete the buoys in 1) and 2)* 2) 55°14,14'N 8°23,45'E,
S 106 No 2

Udtag symbolet for et anbefalet
sejlløb mellem 3) og 4) 3) 55°13,89'N 8°23,95'E
Delete the symbol for a recommended 4) 55°12,66'N 8°29,36'E
track joining 3) and 4)

(20/527 og KMS 20. juni 2003)

- 144**
105 (INT 1450)
S 117
- Attrup Havn**
Dybderne i området SW for havnen er nu som vist på medfølgende udsnit. 2 båker leder overet i pejling 027° til havnen.
The depths in the area SW of the harbour are now as shown on the enclosed extract. 2 beacons in bearing 027° leads to the harbour.
- 57°02,271'N 9°27,411'E,
bagbåke / rear beacon
57°02,187'N 9°27,332'E,
forbåke / front beacon
- (26/2003)
- 145**
108 (INT 1448),
plan
S 124 Plan
- Sælhundeholm Løb W**
Tilføj vindmøller på 1) – 8). Tæt W for møllerne er etableret en undervandsdæmning og udlagt stærkstrømskabler. Fra 5) til Rønland er etableret en dæmning. Se medfølgende udsnit.
Insert windmotors in 1) – 8). Close W of the windmotors a submerged embankment and power cables are established. From 5) to Rønland an embankment is established. See the enclosed extract.
- 1) 56°39,190'N 8°13,528'E
2) 56°39,338'N 8°13,447'E
3) 56°39,485'N 8°13,368'E
4) 56°39,633'N 8°13,289'E
5) 56°39,780'N 8°13,209'E
6) 56°39,928'N 8°13,130'E
7) 56°40,076'N 8°13,051'E
8) 56°40,223'N 8°12,972'E
- (25/638 2003)
- 146**
109 (INT 1449)
S 120
- Rotholm Rev WNW**
Tilføj i området indenfor en linie imellem 1) - 4)
Insert in the area within a line joining 1) – 4)
- 1) 56°44,68'N 9°08,80'E
2) 56°44,63'N 9°08,61'E
3) 56°44,33'N 9°09,03'E
4) 56°44,38'N 9°09,24'E
-  Afm / Buoyed
- (25/637 2003)
- 147**
116, plan
- Hundested**
Tilføj kajanlæg i den nordlige del af Trafikhavn som vist på det medfølgende udsnit.
Insert quay in the northern part of Trafikhavn as shown on the enclosed extract.
- ca. 55°57,6'N 11°51,3'E
- (Niras, 10. juni 2003)
- 148**
158 (INT 1376)
S 426
- Klintebjerg SW**
Tilføj / Insert (1.6.- 30.9.)  Y
- 55°30,57'N 9°38,11'E
- (25/633 2003)
- 149**
189 (INT 1336)
188
S 307
S 309
- Hammer Odde N**
Tilføj  og forbudsområde (radius 1 sømil) som vist på medfølgende udsnit af kort 189.
Insert  and restricted area (radius 1 nautical mile) as shown on the enclosed extract of chart 189.
- 55°20,8'N 14°45,3'E
- (25/625 2003)

150

1510, 5. udgave
maj 2003

Anarmiut NE

Tilføj / Insert

*

68°07,99'N 53°31,12'W

(Søkortrettelser 5/35 2003)

UDGIVELSER / PUBLICATIONS**Nye udgaver udkommer / New editions to be published**

Ref. Søkortrettelser / Chart Corrections 19/2003

Ny udgave af kort 132 (INT 1332), Sundet, S-lige del. 16. udgave. 1 : 75 000.

Kortet forventes nu udgivet ultimo juli 2003.

Med udgivelsen vil tidligere udgave blive annulleret.

*New edition of chart 132 (INT 1332), Sundet, S-lige del. 16 th edition. 1 : 75 000.**The chart is now scheduled for publication in the end of July 2003.**On publication former edition will be cancelled.*

Ny udgave af kort 133 (INT 1333), Sundet, midterste del. 11. udgave. 1 : 50 000.

Kortet forventes nu udgivet ultimo juli 2003.

Med udgivelsen vil tidligere udgave blive annulleret.

*New edition of chart 133 (INT 1333), Sundet, midterste del. 11 th edition. 1 : 50 000.**The chart is now scheduled for publication in the end of July 2003.**On publication former edition will be cancelled.***Søsportskort Serie 3 / Small Craft Charts Series 3**

Med udgivelsen af de nye udgaver af kort 132 og 133 vil søsportskort S 303, S 303 Plan A og B, S 304 og S 305 blive annulleret. Til erstatning for disse kort bør man anskaffe sig de nye udgaver af kort 132 og 133.

*On publication of the new editions of chart 132 and 133 Small Craft Charts S 303, S 303**Plan A and B, S 304 and S 305 will be cancelled. As replacement for these charts you should purchase the new editions of chart 132 and 133.***GRØNLAND****Nye udgaver udkommet / New editions published :**

Ny udgave af kort 1510, Tugtulik - Egedesminde. 5. udgave, maj 2003. 1 : 80 000

Tidligere udgave er annulleret.

*New edition of chart 1510, Tugtulik - Egedesminde. 5 th edition, May 2003. 1 : 80 000**Former edition is cancelled.*

Ny udgave af kort 1511, Egedesminde - Godhavn. 3. udgave, maj 2003. 1 : 80 000

Tidligere udgave er annulleret.

*New edition of chart 1511, Egedesminde - Godhavn. 3rd edition, May 2003. 1 : 80 000**Former edition is cancelled.*

Ny udgave af kort 1512, Egedesminde - Christianshåb. 3. udgave, maj 2003. 1 : 80 000

Tidligere udgave er annulleret.

*New edition of chart 1512, Egedesminde - Christianshåb. 3rd edition, May 2003. 1 : 80 000**Former edition is cancelled.*

Havnelodserne

Den danske Havnelods, Erhvervshavne – 2001

Side 206 – Hundested Havn

Ret planen som vist på medfølgende udsnit.

(Hundested Havn, 10. juni 2003)

Havnelodsen Sydlige Kattegat og Isefjord – 2001

Side 112 – Hundested Havn

Ret planen som vist på medfølgende udsnit.

(Hundested Havn, 10. juni 2003)

Havnelodsen Jyllands Vestkyst og Limfjorden - 2001

Side 21 – Attrup Havn

Ret afsnittet **Afmærkning** til:

Afmærkning

Sejlløbet til Attrup Lo W for Middelgrund er afmærket i perioden 1/4-15/11.

Tilføj nyt afsnit:

Båker

2 båker forsynet med orange trekanttopbetegnelse leder holdt overet i pejling 027° fra Attrup Lo til havnen. Se i øvrigt plan.

(26/2003)

Havnelodsen Smålandsfarvandet og Østersøen – 2002

Side 90 – Kragenæs Havn

Ret afsnittet **Afmærkning** til:

Afmærkning

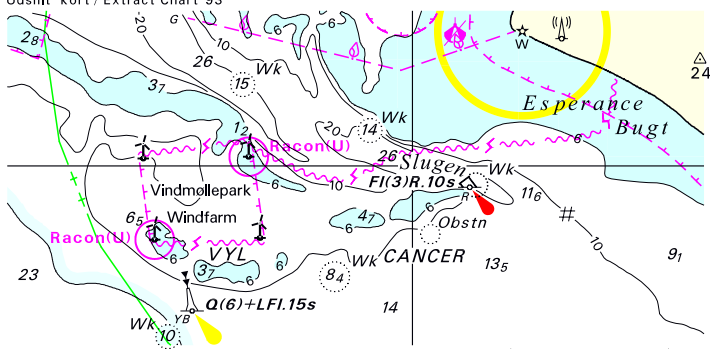
Den gravede rende er på N-siden afmærket med 5 grønne stager med topbetegnelse, og på S-siden med 2 røde stumptønder med topbetegnelse og en rød stage med topbetegnelse.

Side 91 – Planen

Ret den grønne tønde til en stage med den respektive topbetegnelse og farve.

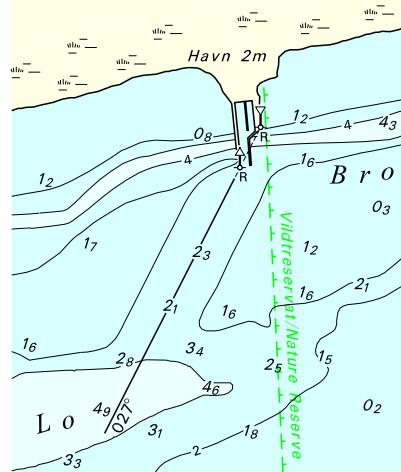
(24/597 2003)

Udsnit kort / Extract Chart 93

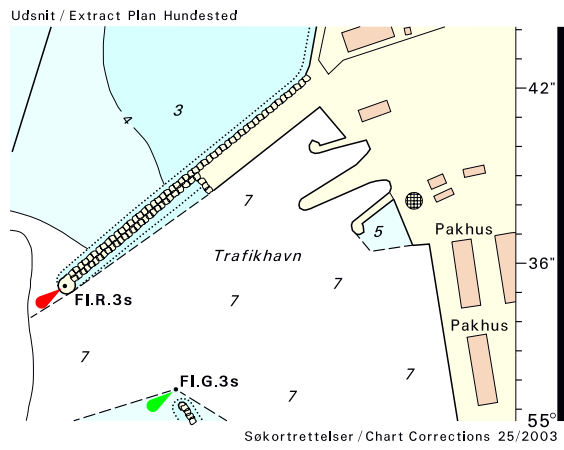


Søkortrettelser / Chart Corrections 25/2003

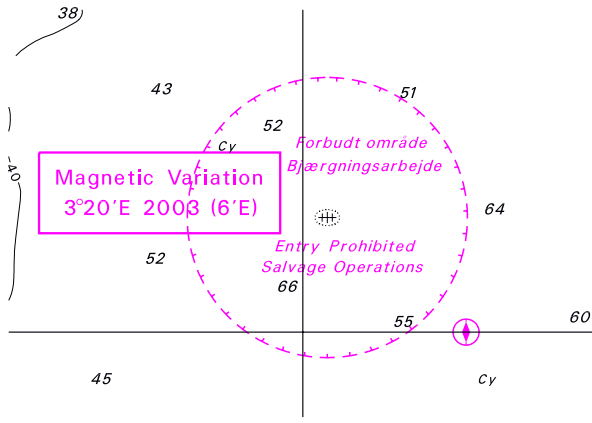
Udsnit kort / Extract Chart 105



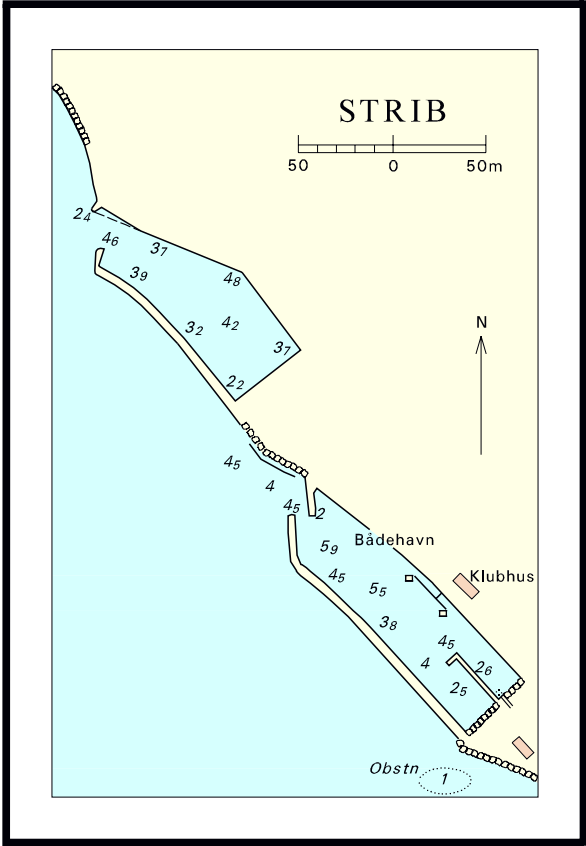
Søkortrettelser / Chart Corrections 25 / 2003



Udsnit kort/Extract Chart 189



Søkortrettelser/Chart Corrections 25/2003



© Kort & Matrikelstyrelsen

Søkortrettelser / *Chart Corrections*
på Internet
<http://www.kms.dk>

"Søkortrettelser" indeholder de officielle rettelser til danske, grønlandske og færøske søkort, de danske søsportskort samt "Den danske Havnelods, Erhvervshavn" og de regionale havnelodser. "Søkortrettelser" fås i abonnement og udsendes desuden som bilag til Efterretninger for Søfarende (EfS). Ved henvisninger til flere søkort i forskellig målestok nævnes kortet i største skala først og rettelsen er beskrevet, som den bør udføres i dette kort. Oplysningerne i parentes efter rettelse refererer til EfS (nr./løbenr. år) eller anden kilde. Abonnement på "Søkortrettelser" kan tegnes for et kalenderår ved henvendelse til: Kort & Matrikelstyrelsen, Markedsområdet, Rentemestervej 8, 2400 København NV, Telefon: 35 87 50 50. E- mail: kms@kms.dk. Pris for levering i 2003 kr. 90,- inkl. moms.

"Chart Corrections" contain the official corrections to the Danish, the Greenlandic and the Faeroese charts and the Danish small craft chart series. "Chart Corrections" are only available as a subscription. Furthermore, they are annexed "Efterretninger for Søfarende" (Danish N. t. M.). When referring to several charts of different scales, the largest scale chart is mentioned first, and instructions for the correction of this chart are given. The figures in the brackets after the corrections refer to Danish N.t.M. (No/serial year) or other source. For orders or enquiries about subscription please contact: Kort & Matrikelstyrelsen, Customer Relations, Rentemestervej 8, 2400 København NV. Tel.: + 45 35 87 50 50. E- mail: kms@kms.dk. Price for subscription in 2003 DKK 90,- .

© Kort & Matrikelstyrelsen 2003

Gengivelse er tilladt med tydelig kildeangivelse. Havneplaner mærket "© Kort & Matrikelstyrelsen" må ikke gengives eller reproduceres medmindre der foreligger skriftlig tilladelse hertil.