



SØKORTRETTELSESR 16

CHART CORRECTIONS

Rettelse nr. / Correction No **171 - 177**© Kort & Matrikelstyrelsen
ISSN 0905-1481

Kort / Chart	Rettelse nr. / Correction No	Kort / Chart	Rettelse nr. / CorrectionNo
61	171	195	174, 176
84	172	1100	177
93 (INT 1044)	171	1117	177
118	173		
152 (INT 1373)	174	S106	171
188	175		

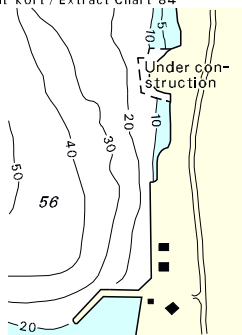
Rettelse nr. / Correction No.
Kort / Chart

171 **Jylland W- kyst**
61, Udtag / Delete Fl.Y.5s Δ Y 55°42,30'N 8°06,97'E
93(INT 1044),
S106
(16/457 2001)






172 **Runevig Havn**
84, Skålafjærdur Forlæng kajen mod N og tilføj område "Under construction", ca. 62°06,8'N 6°43,5'W
som vist på udsnittet.
Extend the quay northward and insert area "Under construction" as shown on the extract.

(16/460 og 461 2001)

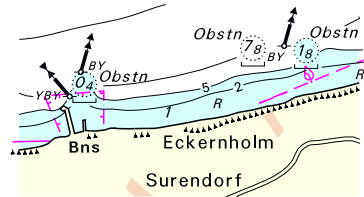
Udsnit kort / Extract Chart 84



Søkortrettelser / Chart Corrections 16/2001

- 173**
118
Herslev Havn N
Tilføj  i området begrænset af en linie mellem 1)-4)
Insert  in the area bounded by a line joining 1)-4)
- 1) 55°40,793'N 11°59,137'E
2) 55°40,849'N 11°59,174'E
3) 55°40,790'N 11°59,366'E
4) 55°40,726'N 11°59,355'E
(KMS, 18. april 2001)
- 174**
152(INT 1373),
195
Flensburger Förde
Udtag / Delete  G  R ca. 54°48,3'N 9°45,4'E
(N.f.S. 15/2001)
- 175**
188
Adlergrund SW
Tilføj med dybde 19,5 m
Insert with depth 19,5 m  **Wk**
54°34,76'N 14°06,39'E
(N.f.S. 15/2001)
- 176**
195
Eckernförde Bucht
Tilføj undervandshindringer (obstn) som vist på udsnittet
Insert obstructions as shown as the extract
- (KMS, 18. april 2001)
- 177**
1117, 1100
Ukivik S
Tilføj navnet "Tupillivik" ved øen med Racon.
Insert the name "Tupillivik" at the island with Racon.
- ca. 60°45,8'N 47°34,2'W
(16/462 2001)

Udsnit kort / Extract Chart 195



Søkortrettelser / Chart Corrections 16/2001

Havnelodserne

***Den danske Havnelods, Trafik-
og større fiskerihavne - 1999***

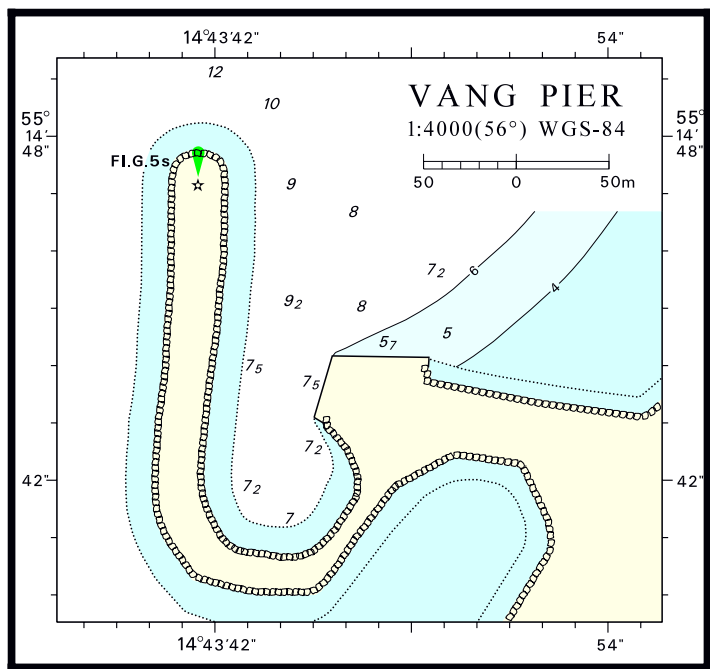
Side 475 - Vang Pier

Erstat planen med medfølgende nye
plan. *(KMS, 19. april 2001)*

***Havnelodsen Østersøen omkring
Bornholm - 2000***

Side 65 - Vang Pier

Erstat planen med medfølgende nye
plan. *(KMS, 19. april 2001)*



Søkortrettelser / *Chart Corrections*
på Internet
<http://www.kms.dk>

"Søkortrettelser" indeholder de officielle rettelser til danske, grønlandske og færøske søkort, de danske søsportskort samt "Den danske Havnelods", de regionale havnelodser og "Waypoints i danske farvande". "Søkortrettelser" fås i abonnement og udsendes desuden som bilag til Efterretninger for Søfarende (E.f.S.). Ved henvisninger til flere søkort i forskellig målestok nævnes kortet i største skala først og rettelserne er beskrevet, som den bør udføres i dette kort. Oplysningerne i parentes efter rettelserne refererer til E.f.S. (nr.-løbetr./år) eller anden kilde. Abonnement på "Søkortrettelser" kan tegnes for et kalenderår ved henvendelse til: Kort & Matrikelstyrelsen, Detailhandelskontoret, Rentemestervej 8, 2400 København NV, Telefon: 35 87 50 50 lokal 5304, Telefax: 35 87 50 68. E-mail: kms@kms.dk Pris for levering i 2001 kr. 85,- inkl. moms.

"Chart Corrections" contain the official corrections to the Danish, the Greenlandic and the Faeroese charts and the Danish pleasure craft chart series. "Chart Corrections" are only available as a subscription. Furthermore, they are annexed "Efterretninger for Søfarende" (Danish N. t. M.). When referring to several charts of different scales, the largest scale chart is mentioned first, and instructions for the correction of this chart are given. The figures in the brackets after the corrections refer to Danish N.t.M. (No/serial No/year) or other source. For orders or enquiries about subscription please contact: Kort & Matrikelstyrelsen, Retail Business Department, Rentemestervej 8, 2400 København NV. Tel.: + 45 35 87 50 50, ext. 5304, Fax: + 45 35 87 50 68. E-mail: kms@kms.dk Price for ' subscription in 2001 DKK 85,- .

© Kort & Matrikelstyrelsen 2001
Gengivelse er tilladt med tydelig kildeangivelse. Havneplaner mærket "© Kort & Matrikelstyrelsen" må ikke gengives eller reproduceres medmindre der foreligger skriftlig tilladelse hertil.