



SØKORTRETTELSESR 49

CHART CORRECTIONS





Rettelse nr. / Correction No 331 - 339

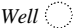
© Kort & Matrikelstyrelsen
ISSN 0905-1481

Kort / Chart	Rettelse nr. / Correction No	Kort / Chart	Rettelse nr. / Correction No
92 (INT 1300)	331	160	336
93 (INT 1044)	331, 332	161	337
94 (INT 1411)	332	1100	338
102 (INT 1302)	334	1103	338
112 (INT 1380)	333, 334	1130	338
114 (INT 1377)	333	1300	339
134 (INT 1334)	335		

Rettelse nr. / Correction No.

Kort / Chart

- 331** **Hanstholm Havn E**
92(INT1300), Udtag / Delete PA  ca. 57°07,2'N 8°39,5'E
93(INT1044) (49/1190 2000)
- 332** **Horns Rev W**
94(INT 1411), Tilføj / Insert PA # ca. 55°36,6'N 6°49,3'E
93(INT 1044) (49/1192 2000)
- 333** **Hov Løb**
112(INT1380), Flyt fra 1) til 2) 1) 55°53,88'N 10°16,18'E
114(INT1377) Move from 1) to 2)  2) 55°54,03'N 10°16,25'E
Flyt fra 3) til 4) 3) 55°53,94'N 10°16,31'E
Move from 3) to 4)  4) 55°54,00'N 10°16,39'E
Se kortudsnit
See extract of chart (49/1186 2000)
- 334** **Århus Bugt**
112(INT 1380), Erstat lystønde med 56°09,05'N 10°17,11'E
102(INT1302) Replace the light- buoy by:
Fl(3)G.10s  Racon (T) (49/1187 2000)

335 134(INT1334)	Tømmergraven Området inden for en linie mellem 1)-5) er inddæmmet. <i>The area within a line joining 1)-5)</i> <i>has been reclaimed.</i>	1) 55°39,609'N 12°33,631'E 2) 55°39,595'N 12°33,620'E 3) 55°39,583'N 12°33,666'E 4) 55°39,596'N 12°33,757'E 5) 55°39,622'N 12°33,746'E (49/1180 2000)
336 160	MasnedøNW Ret / Amend til / to Renden 7 m Renden 6,7 m	ca. 54°59,9'N 11°52,1'E
	Ret / Amend til / to Havn 7 m Havn 6,7 m	ca. 54°59,5'N 11°52,8'E (49/1183 2000)
337 161, plan	Masned Sund Ret dybden i 7 m området W for broen til 6,7 m. <i>Amend the depth in the 7 m area W.</i> <i>of the bridge to 6,7 m.</i>	ca. 54°59,9'N 11°53,3'E (49/1183 2000)
338 1130, 1103, 1100	Frederiksdal SW Tilføj dybde / <i>Insert depth</i> 9,2 m	59°58,56'N 44°43,99'W (49/1194 2000)
339 1300	Fyllas Banke W Tilføj / <i>Insert</i> Well 	63°48,80'N 54°27,11'W (49/1195 2000)

UDGIVELSER / PUBLICATIONS

Ny udgave / New edition:

Ny udgave af kort 1117, Mågeløb-Kobberminebugt, 4. udgave, november 2000. 1: 80 000
New edition of chart 1117, Mågeløb-Kobberminebugt, 4th edition, November 2000.
1: 80 000

Ny udgave af kort 1167, Sermilik Knækket, 3. udgave, november 2000. 1: 20 000.
New edition of chart 1167, Sermilik Knækket, 3rd edition, November 2000. 1: 20 000.

Tidligere udgaver af kort 1117 og 1167 er annulleret.
Former editions of chart 1117 and 1167 are cancelled.

Ajournførte optryk / Updated reprints

Trykt november / *printed November 2000*

Kort / *Chart: 1211, 1213 og 2100*

Publikationer

Nye udgaver / New editions:

Havnelodsen Sundet. 3. udgave 2001. Pris: 105,-kr.

Havnelodsen Sydlige Kattegat og Isefjord. 2. udgave 2001. Pris: 105,-kr.

Tidligere udgaver af ovennævnte havnelodser er annulleret.

Havnelodserne

Den danske Havnelods, Trafik- og større fiskerihavne - 1999

Side 199 - Hov

Planen erstattes af medfølgende nye plan. (FRV og KMS, december 2000)

Side 300 - MASNEDØVÆRKET

Under **Største skibe** rettes 6,7 m til 6,5 m.

Side 301

Planen:
Dybden i 7 m- området W for broen rettes til 6,7 m. (49/1183 2000)

Side 486 - Vordingborg Syd- havn

Under **Dybden** (1. linie) rettes 7,0 til 6,7
Under **Største skibe** rettes 6,7 m til 6,5 m.

Side 487

Planen:
Dybden i 7 m- området W for broen rettes til 6,7 m. (49/1183 2000)

Havnelodsen Smålandsfarvandet og Østersøen - 2000

Side 106 - MASNEDØVÆRKET

Under **Dybden** (1. linie) rettes 7,0 til 6,7
Under **Største skibe** rettes 6,7 m til 6,5 m.

Side 107

Planen:
Dybden i 7m- området W for broen rettes til 6,7 m. (49/1183 2000)

Side 206 - Vordingborg Sydhavn

Under **Største skibe** rettes 6,7 m til 6,5 m.

Side 207

Planen:
Dybden i 7 m- området W for broen rettes til 6,7 m. (49/1183 2000)

Havnelodsen Sundet - 2001

Side 43 - HELLERUP

Planen:
Tilføje R på 55°43,849'N 12°34,916'E, i SW- lige hjørne af indsejlingsområdet. (Søkortrettelser 44 - 2000)

Side 53 - HELSINGØR STATSHAVN

Planen:
Ret dybden i Nordre Havn fra 6,6 m til 6 m, og dybden foran kaj 16 fra 4,5 m til 4 m. (Søkortrettelser 38 - 2000)

Side 151 - TAARBÆK

Planen:
Ret dybden i indsejlingen fra 1,8 til 2m. (Søkortrettelser 45 - 2000)

Havnelodsen Sydlige Kattegat og Isefjord - 2001

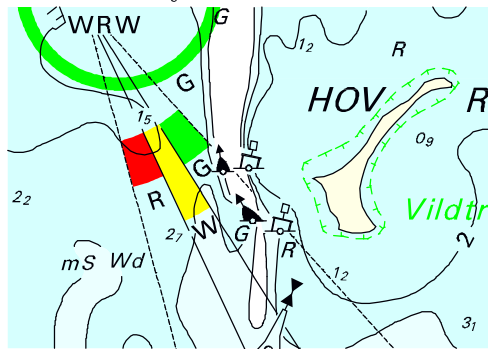
Side 78 - GRENAA

Kattegatkajen (kaj 51-53) er udvidet mod N som vist på ny plan i Søkortrettelser 41-2000. (Søkortrettelser 41 - 2000)

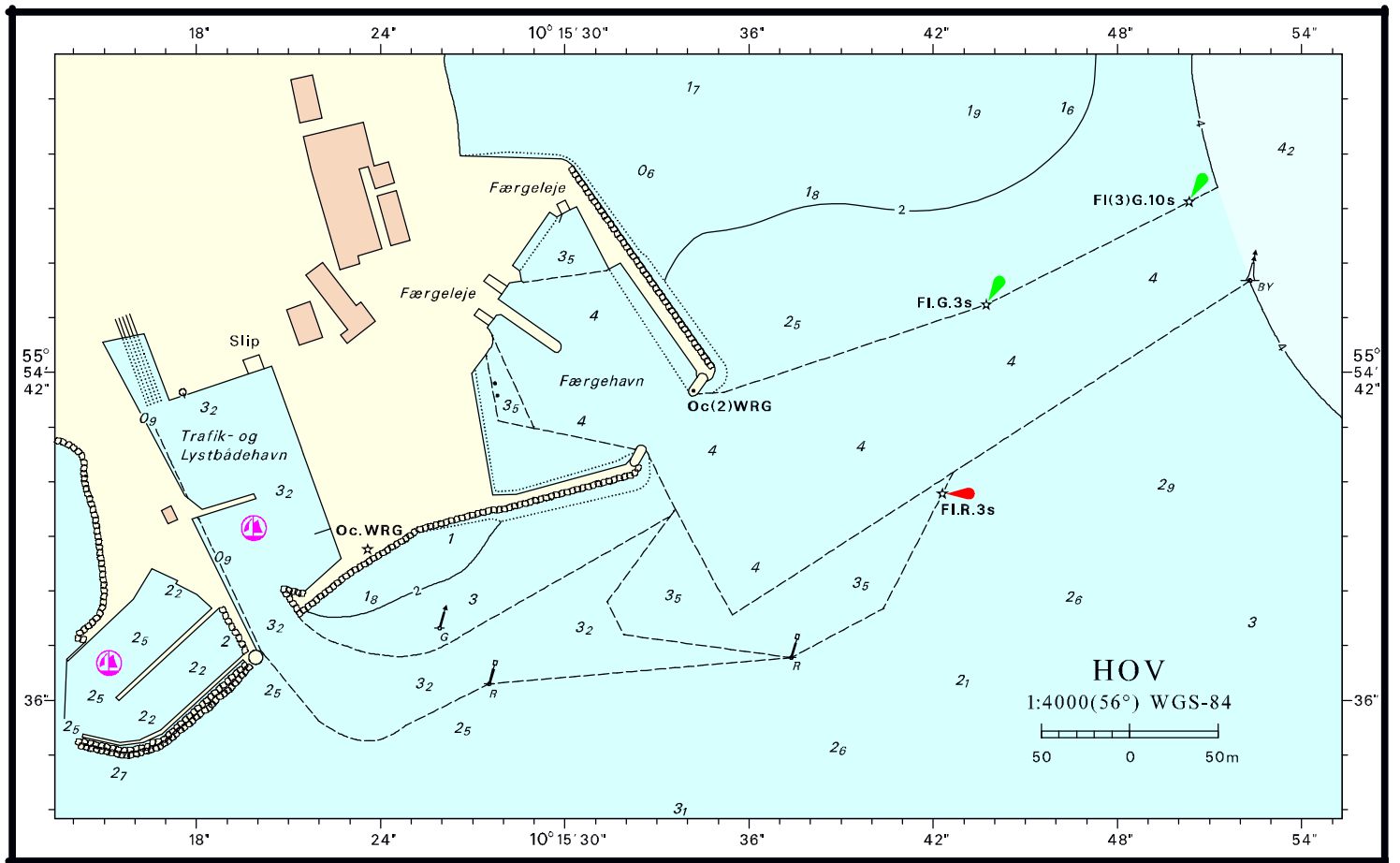
Side 108 - Hov

Planen erstattes af medfølgende nye plan (FRV og KMS, december 2000)

Forstorret udsnit/Enlarged extract of charts 112 and 114



Søkortrettelser/Chart Corrections 49/2000



Side 128 - KALUNDBORG

Planen:

Ret dybden i 8 m- området ud for kaj 10 til 7 m. *(Søkortrettelser 44 - 2000)*

Side 145 - KIGNÆS

Afsnittet **Fyr** erstattes af:

To røde, faste fyr leder overet gennem den gravede rende til havnen. Brændetid: 1/4-15/11. Dagmærker: Røde trekanter. Ved rendens yderende er etable- ret en ca. 3 m høj, grøn duc d'albe forsynet med en lanterne, der viser grønt gruppeblink. Resten af året er lanternen erstattet med en grøn topbetegnelse. På W- molens hoved et fyr, der viser grønt, fast lys. Brændetid: 1/4-15/11. Molerne er facadebelyst.

(Søkortrettelser 46 - 2000)

Side 207 - NORSMINDE

Planen:

Dybderne 1,8 m N for broerne rettes til 2,2 m.

(Søkortrettelser 39 - 2000)

Side 247 - SEJERØ

Udtag det hvide fyr på midtermolen.

(Søkortrettelser 44 - 2000)

Side 259 - STATOIL OLIEPIER

Planen:

Ret dybden i 8m- området ud for kaj 10 til 7 m.

(Søkortrettelser 44 - 2000)

Søkortrettelser / *Chart Corrections*
på Internet
<http://www.kms.dk>

"Søkortrettelser" indeholder de officielle rettelser til danske, grønlandske og færøske søkort, de danske søsportskort samt "Den danske Havnelods", de regionale havnelodser og "Waypoints i danske farvande". "Søkortrettelser" fås i abonnement og udsendes desuden som bilag til Efterretninger for Søfarende (E.f.S.). Ved henvisninger til flere søkort i forskellig målestok nævnes kortet i største skala først og rettelserne er beskrevet, som den bør udføres i dette kort. Oplysningerne i parentes efter rettelserne refererer til E.f.S. (nr.-løbenr./år) eller anden kilde. Abonnement på "Søkortrettelser" kan tegnes for et kalenderår ved henvendelse til: Kort & Matrikelstyrelsen, Detailhandelskontoret, Rentemestervej 8, 2400 København NV, Telefon: 35 87 50 50 lokal 5304, Telefax: 35 87 50 68. E- mail: kms@kms.dk Pris for levering i 2001 kr. 85,- inkl. moms.

"Chart Corrections" contain the official corrections to the Danish, the Greenlandic and the Faeroese charts and the Danish pleasure craft chart series. "Chart Corrections" are only available as a subscription. Furthermore, they are annexed "Efterretninger for Søfarende" (Danish N. t. M.). When referring to several charts of different scales, the largest scale chart is mentioned first, and instructions for the correction of this chart are given. The figures in the brackets after the corrections refer to Danish N.t.M. (No/serial No/year) or other source. For orders or enquiries about subscription please contact: Kort & Matrikelstyrelsen, Retail Business Department, Rentemestervej 8, 2400 København NV. Tel.: + 45 35 87 50 50, ext. 5304, Fax: + 45 35 87 50 68. E- mail: kms@kms.dk Price for ' subscription in 2001 DKK 85,- .

© Kort & Matrikelstyrelsen 2000

Gengivelse er tilladt med tydelig kildeangivelse. Havneplaner mærket "© Kort & Matrikelstyrelsen" må ikke gengives eller reproduceres medmindre der foreligger skriftlig tilladelse hertil.