



# SØKORTRETTELSE DANISH CHART CORRECTIONS

44  
2024

Rettelse nr. / Correction no. 435 - 441

Kort / Chart	Rettelse nr. / Correction no.	Kort / Chart	Rettelse nr. / Correction no.
93 (INT 1044)	435	141 (INT 1370)	439
103 (INT 1303)	436	161	440
104	437	198	441
132 (INT 1332)	438		

## Søkortrettelser / Danish Chart Corrections

på / via  
[www.gst.dk](http://www.gst.dk)

Søkortrettelser indeholder de officielle rettelser til danske og grønlandske søkort.  
Oplysningerne i parentes efter rettelserne refererer til EFS (nr./løbenr. år) eller anden kilde.  
Chart Corrections contains the official corrections to Danish and Greenland charts.  
The figures in brackets after the corrections refer to EFS (no./serial no. year) or other source.

Ophavsret  
Geodatastyrelsen har ophavsret til sine søkort, havneplaner og nautiske publikationer. Geodatastyrelsens ophavsret omfatter også enhver rettelse af dette materiale som angivet i nærværende publikation.  
Ophavsretten omfatter enhver hel eller delvis gengivelse af materialet, herunder ved kopiering og tilgængeliggørelse i oprindelig eller ændret form.  
Rettelserne i nærværende publikation må benyttes af den enkelte sejler/navigatør med henblik på opdatering/rettelse af vedkommendes retmæssige eksemplarer af søkort, havneplaner og nautiske publikationer fra Geodatastyrelsen.  
Al øvrig benyttelse af rettelserne i nærværende publikation kræver en forudgående skriftlig tilladelse fra Geodatastyrelsen. Anmodning herom sendes til [gst@gst.dk](mailto:gst@gst.dk).

Copyright  
All nautical charts, harbour charts and nautical publications published by the Danish Geodata Agency are protected by copyright. The Danish Geodata Agency's copyright includes any and all corrections to these charts and publications, including the contents of this publication.  
The distribution of any partial or complete copy of the above-named charts, publications and corrections, whether by copying or by release of their contents in original or revised form, is prohibited.  
The corrections in this publication are permitted for use by individual mariners or navigators in updating or correcting their legal copies of nautical charts, harbour charts and nautical publications published by the Danish Geodata Agency.  
Any other use of the contents of this publication requires entry into a written contract with the Danish Geodata Agency. Requests for such contract entry can be sent to [gst@gst.dk](mailto:gst@gst.dk).



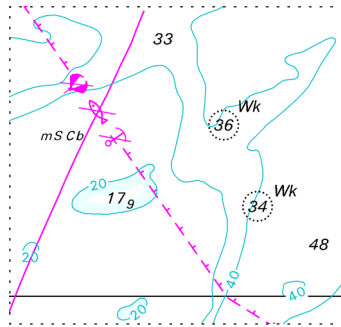
---

**UDGIVELSER / PUBLICATIONS**
**Nye udgaver er udkommet / New editions published**

Kort / Chart	Titel og bemærkninger / Title and remarks	Skala / Scale	Udgave Edition
93 (INT 1044)	<b>Nordsøen, Esbjerg - Hanstholm med offshore olie- og gasfelter</b> Tidligere udgave af kortet er annulleret. Den nye udgave indeholder generel opdatering.  <i>The former edition of the chart is cancelled. The new edition includes general updating.</i>	1:375 000	11 2024
188	<b>Østersøen omkring Bronholm</b> Tidligere udgave af kortet er annulleret. Den nye udgave indeholder generel opdatering og introduktion af Baltic Sea Chart Datum 2000 (BSCD2000).  <i>The former edition of the chart is cancelled. The new edition includes general updating and introduction to Baltic Sea Chart Datum 2000 (BSCD2000)..</i>	1:250 000	11 2024

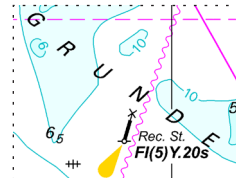
---

Udsnit kort / Block chart 93



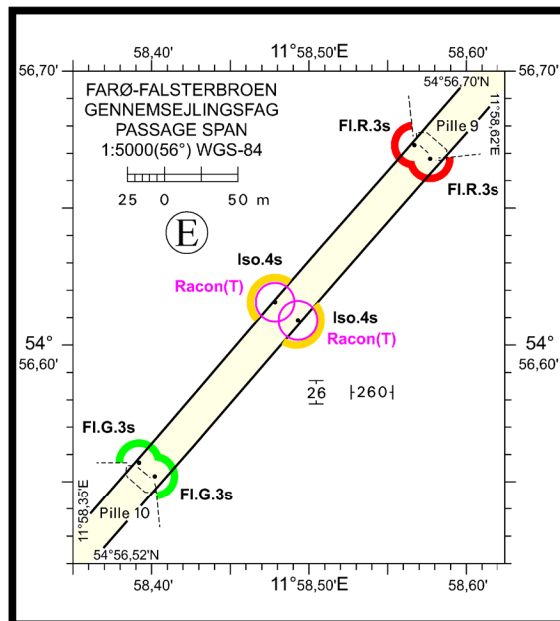
Søkortrettelser / Chart Corrections 44/435 2024

Udsnit kort / Block chart 103



Søkortrettelser / Chart Corrections 44/436 2024

Udsnit kort / Block chart 161 Plan E



Søkortrettelser / Chart Corrections 44/440 2024