



# SØKORTRETTELSE DANISH CHART CORRECTIONS

32  
2024

Rettelse nr. / Correction no. 334 - 336

Kort / Chart	Rettelse nr. / Correction no.	Kort / Chart	Rettelse nr. / Correction no.
115	334, 335	123	336

## Søkortrettelser / Danish Chart Corrections

på / via  
[www.gst.dk](http://www.gst.dk)

Søkortrettelser indeholder de officielle rettelser til danske og grønlandske søkort.  
Oplysningerne i parentes efter rettelserne refererer til EFS (nr./løbenr. år) eller anden kilde.  
Chart Corrections contains the official corrections to Danish and Greenland charts.  
The figures in brackets after the corrections refer to EFS (no./serial no. year) or other source.

### Ophavsret

Geodatastyrelsen har ophavsret til sine søkort, havneplaner og nautiske publikationer. Geodatastyrelsens ophavsret omfatter også enhver rettelse af dette materiale som angivet i nærværende publikation.  
Ophavsretten omfatter enhver hel eller delvis gengivelse af materialet, herunder ved kopiering og tilgængeliggørelse i oprindelig eller ændret form.  
Rettelserne i nærværende publikation må benyttes af den enkelte sejler/navigatør med henblik på opdatering/rettelse af vedkommendes retmæssige eksemplarer af søkort, havneplaner og nautiske publikationer fra Geodatastyrelsen.  
Al øvrig benyttelse af rettelserne i nærværende publikation kræver en forudgående skriftlig tilladelse fra Geodatastyrelsen. Anmodning herom sendes til [gst@gst.dk](mailto:gst@gst.dk).

### Copyright

All nautical charts, harbour charts and nautical publications published by the Danish Geodata Agency are protected by copyright. The Danish Geodata Agency's copyright includes any and all corrections to these charts and publications, including the contents of this publication.  
The distribution of any partial or complete copy of the above-named charts, publications and corrections, whether by copying or by release of their contents in original or revised form, is prohibited.  
The corrections in this publication are permitted for use by individual mariners or navigators in updating or correcting their legal copies of nautical charts, harbour charts and nautical publications published by the Danish Geodata Agency.  
Any other use of the contents of this publication requires entry into a written contract with the Danish Geodata Agency. Requests for such contract entry can be sent to [gst@gst.dk](mailto:gst@gst.dk).

**Rettelse nr. /  
Correction no.**

Kort / Chart

---

<b>334</b>	<b>Odense Fjord</b>	
115	Tilføj medfølgende udsnit <i>Insert accompanying block</i>	55°28,99'N 010°31,30'E

(32/805 2024)

---

<b>335</b>	<b>Odense Fjord</b>	
115	Tilføj medfølgende udsnit <i>Insert accompanying block</i>	55°28,93'N 010°31,16'E

Plan D

(32/805 2024)

---

<b>336</b>	<b>Læsø. Stokken NE</b>	
123	Udtag på 1) / <i>Delete in 1)</i>	 1) 57°15,226'N 010°52,537'E
	Udtag på 2) / <i>Delete in 2)</i>	 2) 57°15,357'N 010°53,436'E

(32/790 2024)

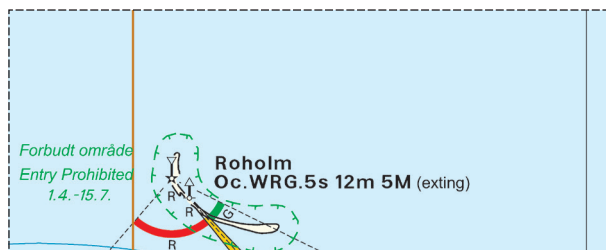
---

**UDGIVELSER / PUBLICATIONS**
**Nye udgaver udkommer / New editions to be published**

<b>Kort / Chart</b>	<b>Titel og bemærkninger / Title and remarks</b>	<b>Skala / Scale</b>	<b>Udgave Edition</b>
<b>93 (INT 1044)</b>	<b>Nordsøen, Esbjerg - Hanstholm med offshore olie- og gasfelter</b> Ⓐ Hanstholm Kortet forventes udgivet medio september 2024. Med udgivelsen vil tidligere udgave af kortet blive annulleret. <i>The chart is scheduled for publication at the middle of September 2024. On publication the former edition of the chart will be cancelled.</i>	1:375 000  1:15 000	10 2021
<b>196 (INT 1044)</b>	<b>Østersøen, Femern Bælt</b> Ⓐ Rødbyhavn Kortet forventes udgivet medio september 2024. Med udgivelsen vil tidligere udgave af kortet blive annulleret. <i>The chart is scheduled for publication at the middle of September 2024. On publication the former edition of the chart will be cancelled.</i>	1:75 000  1:10 000	13 2021

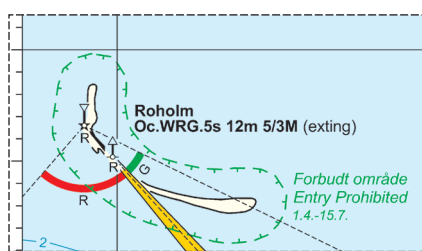
---

Udsnit kort / Block chart 115



Søkortrettelser / Chart Corrections 32/334 2024

Udsnit kort / Block chart 115 Plan D



Søkortrettelser / Chart Corrections 32/335 2024