



SØKORTRETTELSE DANISH CHART CORRECTIONS

18
2024

Rettelse nr. / Correction no. 181 - 197

Kort / Chart	Rettelse nr. / Correction no.	Kort / Chart	Rettelse nr. / Correction no.
92 (INT 1300)	181	158 (1376)	190, 191
103 (INT 1303)	182	162	192
104	183	189 (INT 1336)	193
108 (INT 1448)	184, 185	196	194
111 (INT 1381)	186	1113	195
121 (INT 1371)	187	1129	196
123	188	1510	197
134 (INT 1334)	189		

Søkortrettelser / Danish Chart Corrections

på / via
www.gst.dk

Søkortrettelser indeholder de officielle rettelser til danske og grønlandske søkort.
Oplysningerne i parentes efter rettelserne refererer til EFS (nr./løbenr. år) eller anden kilde.
Chart Corrections contains the official corrections to Danish and Greenland charts.
The figures in brackets after the corrections refer to EFS (no./serial no. year) or other source.




Ophavsret





Geodatastyrelsen har ophavsret til sine søkort, havneplaner og nautiske publikationer. Geodatastyrelsens ophavsret omfatter også enhver rettelse af dette materiale som angivet i nærværende publikation.
Ophavsretten omfatter enhver hel eller delvis gengivelse af materialet, herunder ved kopiering og tilgængeliggørelse i oprindelig eller ændret form.
Rettelserne i nærværende publikation må benyttes af den enkelte sejler/navigatør med henblik på opdatering/rettelse af vedkommendes retmæssige eksemplarer af søkort, havneplaner og nautiske publikationer fra Geodatastyrelsen.
Al øvrig benyttelse af rettelserne i nærværende publikation kræver en forudgående skriftlig tilladelse fra Geodatastyrelsen. Anmodning herom sendes til gst@gst.dk.

Copyright

All nautical charts, harbour charts and nautical publications published by the Danish Geodata Agency are protected by copyright. The Danish Geodata Agency's copyright includes any and all corrections to these charts and publications, including the contents of this publication.
The distribution of any partial or complete copy of the above-named charts, publications and corrections, whether by copying or by release of their contents in original or revised form, is prohibited.
The corrections in this publication are permitted for use by individual mariners or navigators in updating or correcting their legal copies of nautical charts, harbour charts and nautical publications published by the Danish Geodata Agency.
Any other use of the contents of this publication requires entry into a written contract with the Danish Geodata Agency. Requests for such contract entry can be sent to gst@gst.dk.

Rettelse nr. /
Correction no.
Kort / Chart

181 92 (INT 1300)	Jammerbugt N Tilføj / Insert	 Obstr	57°44,797'N 009°17,714'E (18/394 2024)
182 103 (INT 1303)	Femern Bælt Ref.: Søkortrettelser / Chart Corrections 17/169 2024 Flyt fra 1) / Move from 1) til 2) / to 2)	 Rec. St.	1) 54°36,520'N 011°22,240'E 2) 54°36,918'N 011°22,245'E (18/403 2024)
183 104	Femern Bælt Ref.: Søkortrettelser / Chart Corrections 17/170 2024 Flyt fra 1) / Move from 1) til 2) / to 2)	 Rec. St.	1) 54°36,520'N 011°22,240'E 2) 54°36,918'N 011°22,245'E (18/403 2024)
184 108 (INT 1448)	Thyborøn W Tilføj medfølgende udsnit Insert accompanying block		56°42,50'N 008°11,50'E (18/401 2024)
185 108 (INT 1448) Plan A	Thyborøn W Tilføj medfølgende udsnit Insert accompanying block		56°42,50'N 008°12,00'E (18/401 2024)
186 111 (INT 1381) Plan B	Udbyhøj Erstat plan med medfølgende plan Replace plan by accompanying plan		 (17/357 2024)
187 121 (INT 1378)	Ålbæk Bugt S Tilføj medfølgende udsnit Insert accompanying block		57°29,40'N 010°34,80'E (18/385 2024)
188 123 Plan A	Ålbæk Bugt S Tilføj medfølgende udsnit Insert accompanying block		57°20,00'N 010°12,00'E (18/385 2024)
189 134 (INT 1334)	Københavns Havn N Tilføj medfølgende udsnit Insert accompanying block		55°43,43'N 012°38,17'E (19/416 2024)

190 158 (INT 1376)	Ny Lillebæltsbro N Ref.: Søkortrettelser / Chart Corrections 9/88 2024		1) 55°31,320'N 009°44,449'E 2) 55°31,318'N 009°44,499'E
	Udtag på 1) og 2) / <i>Delete in 1) og 2)</i>		
	Udtag tekst tæt ved <i>Delete text close by</i>	2Fl.Y.3s (exting)	(18/395 2024)
191 158 (INT 1376)	Ny Lillebæltsbro S Ref.: Søkortrettelser / Chart Corrections 9/88 2024		1) 55°31,135'N 009°44,240'E 2) 55°31,126'N 009°44,283'E 3) 55°30,733'N 009°45,460'E 4) 55°30,755'N 009°45,420'E
	Udtag på 1) - 4) / <i>Delete in 1) - 4)</i>		
	Udtag tekst tæt ved <i>Delete text close by</i>	2Fl.Y.3s (exting)	(18/396 2024)
192 162	Grønsund Tilføj / <i>Insert</i>		54°54,065'N 012°05,760'E
			(18/402 2024)
193 189 (INT 1336) <i>Plan B</i>	Rønne Erstat plan med medfølgende plan <i>Replace plan by accompanying plan</i>		(18/381 2024)
194 196	Femern Bælt Ref.: Søkortrettelser / Chart Corrections 17/180 2024		1) 54°36,520'N 011°22,240'E 2) 54°36,918'N 011°22,245'E
	Flyt fra 1) / <i>Move from 1)</i>	 Rec. St.	
	til 2) / <i>to 2)</i>		(18/403 2024)
195 1113	Sagdlit W Tilføj medfølgende udsnit <i>Insert accompanying block</i>		60°15,70'N 045°41,55'W (RAL, 17. april 2024 og GST, 6. maj 2024)
196 1129	Ikersuup Sioraa (Julianehåb Bugt) N Tilføj medfølgende udsnit <i>Insert accompanying block</i>		60°16,10'N 045°39,45'W (GST, 6. maj 2024)

197	Tugtulik - Egedesminde		
1510	Tilføj kortramme imellem 1) - 3) <i>Insert chart frame between 1) - 3)</i>	<u>DK 1533</u>	1) 68°47,50'N 53°25,97'W <i>ramme / frame</i>
	Tilføj kortramme imellem 4) - 8) <i>Insert chart frame between 4) - 8)</i>	<u>DK 1532</u>	2) 68°47,50'N 53°25,97'W 3) 68°35,06'N 52°41,00'W <i>ramme / frame</i>
	Udtag kortramme imellem 9) - 13) <i>Delete chart frame between 9) - 13)</i>	<u>Kort 1530</u>	4) 68°10,56'N 53°54,71'W 5) 68°37,91'N 53°54,71'W 6) 68°37,91'N 53°04,61'W 7) 68°10,56'N 53°04,61'W
	Udtag kortramme imellem 14) - 18) <i>Delete chart frame between 14) - 18)</i>	<u>Kort 1550</u>	8) 68°10,56'N 53°54,71'W 9) 68°34,50'N 53°36,90'W 10) 68°47,35'N 53°36,90'W
	Udtag kortramme imellem 19) - 23) <i>Delete chart frame between 19) - 23)</i>	<u>Kort 1550</u>	11) 68°47,35'N 52°44,60'W 12) 68°34,50'N 52°44,60'W 13) 68°34,50'N 53°36,90'W 14) 68°42,30'N 52°53,80'W 15) 68°43,23'N 52°53,80'W 16) 68°43,23'N 52°50,65'W 17) 68°42,30'N 52°50,65'W 18) 68°42,30'N 52°53,80'W 19) 68°17,95'N 53°29,45'W 20) 68°18,60'N 53°29,45'W 21) 68°18,60'N 53°26,80'W 22) 68°17,95'N 52°26,80'W 23) 68°17,95'N 53°29,45'W

(GST, 2. maj 2024)

HAVNEOPLYSNINGER

www.danskehavnelods.dk

Dageløkke Lystbådehavn

Afsnittene Fartbegrænsning og Havneområde er opdateret. Afsnittet Særlige bestemmelser er tilføjet. Plan er opdateret.

(17/357 2024)

Esbjerg Havn

Anmærkning er udtaget.

(18/389 2024)

Klintholm Havn

Anmærkning er udtaget.

(18/399 2024)

Kong Frederik IX's Bro

Anmærkning er tilføjet.

(19/417 2024)

Kulhuse Havn

Anmærkning er tilføjet.

(18/404 2024)

Ny Lillebæltsbro

Anmærkning er udtaget.

(18/395 2024)

Næstved Havn

Anmærkning er udtaget.

(18/393 2024)

Rønne Havn

Plan er opdateret.

(18/381 2024)

Udbyhøj Lystbådehavn

Afsnittet Fartbegrænsning er opdateret. Afsnittene Havnen og Særlige bestemmelser er tilføjet. Plan er opdateret.

(17/358 2024)

Udbyhøj Syd Lystbådehavn

Plan er opdateret.

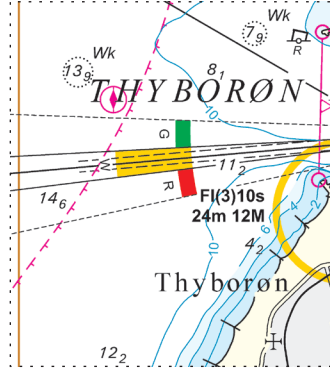
(17/358 2024)

UDGIVELSER / PUBLICATIONS

Nye udgaver er udkommet / New editions published

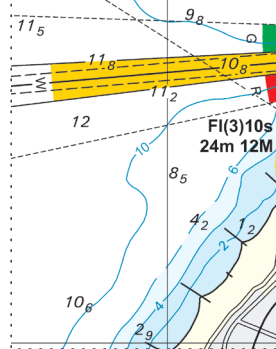
Kort / Chart	Titel og bemærkninger / Title and remarks	Skala / Scale	Udgave Edition
171	<p>Farvandet syd for Fyn, Svendborgsund</p> <p>Ⓐ Svendborgsundbroens Gennemsejlingsfag</p> <p>Tidligere udgave af kortet er annulleret. Den nye udgave indeholder ny opmåling og generel opdatering.</p> <p><i>The former edition of the chart is cancelled. The new edition includes new survey and general updating.</i></p>	<p>1:10 000</p> <p>1:3 000</p>	9 2024
197	<p>Østersøen, Gedser Rev og Kadetrenden</p> <p>Ⓐ Indsejling til Gedser</p> <p>Ⓑ Gedser</p> <p>Tidligere udgave af kortet er annulleret. Den nye udgave indeholder ny opmåling og generel opdatering.</p> <p><i>The former edition of the chart is cancelled. The new edition includes new survey and general updating</i></p>	<p>1:75 000</p> <p>1:25 000</p> <p>1:8 000</p>	8 2024
198	<p>Østersøen, Faxe Bugt og Hjelm Bugt</p> <p>Ⓐ SOUNDREP</p> <p>Tidligere udgave af kortet er annulleret. Den nye udgave indeholder ny opmåling og generel opdatering.</p> <p><i>The former edition of the chart is cancelled. The new edition includes new survey and general updating.</i></p>	<p>1:75 000</p>	6 2024

Udsnit kort / Block chart 108



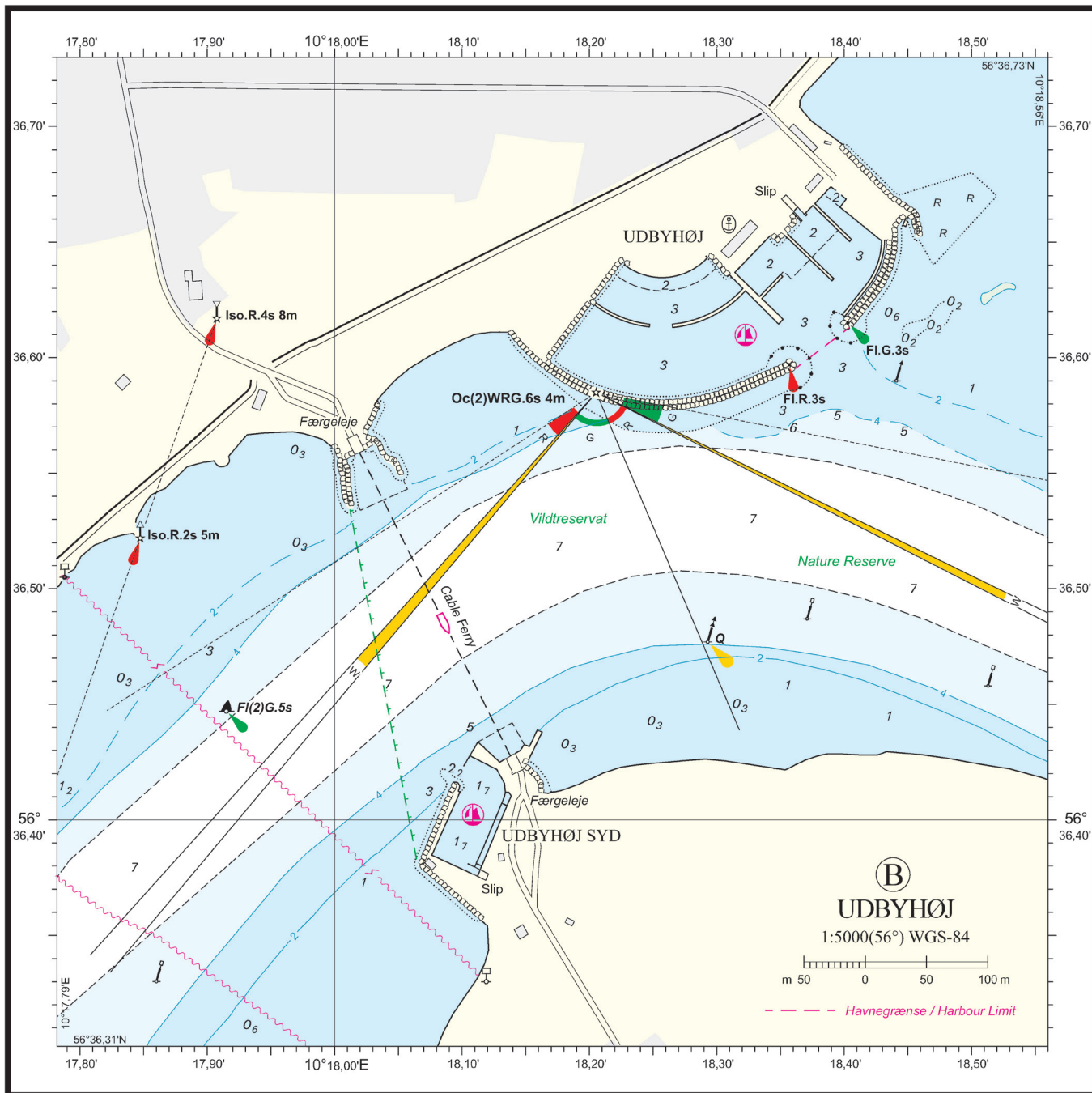
Søkortrettelser / Chart Corrections 18/184 2024

Udsnit kort / Block chart 108 Plan A



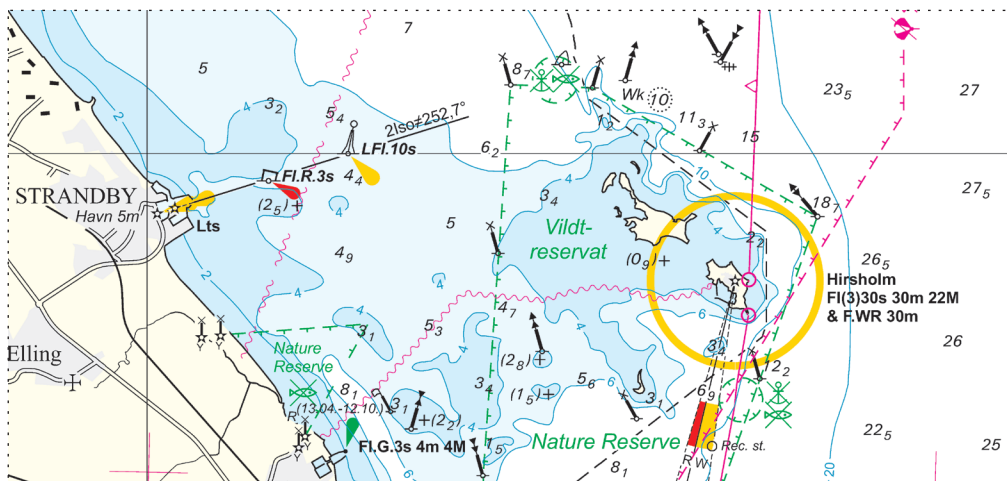
Søkortrettelser / Chart Corrections 18/185 2024

Udsnit kort / Block chart 111 Plan B



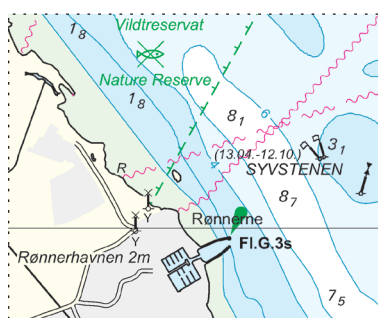
Søkortrettelser / Chart Corrections 18/186 2024

Udsnit kort / Block chart 121



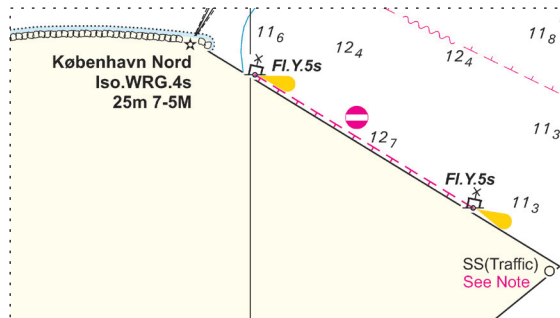
Søkortrettelser / Chart Corrections 18/187 2024

Udsnit kort / Block chart 123 Plan A



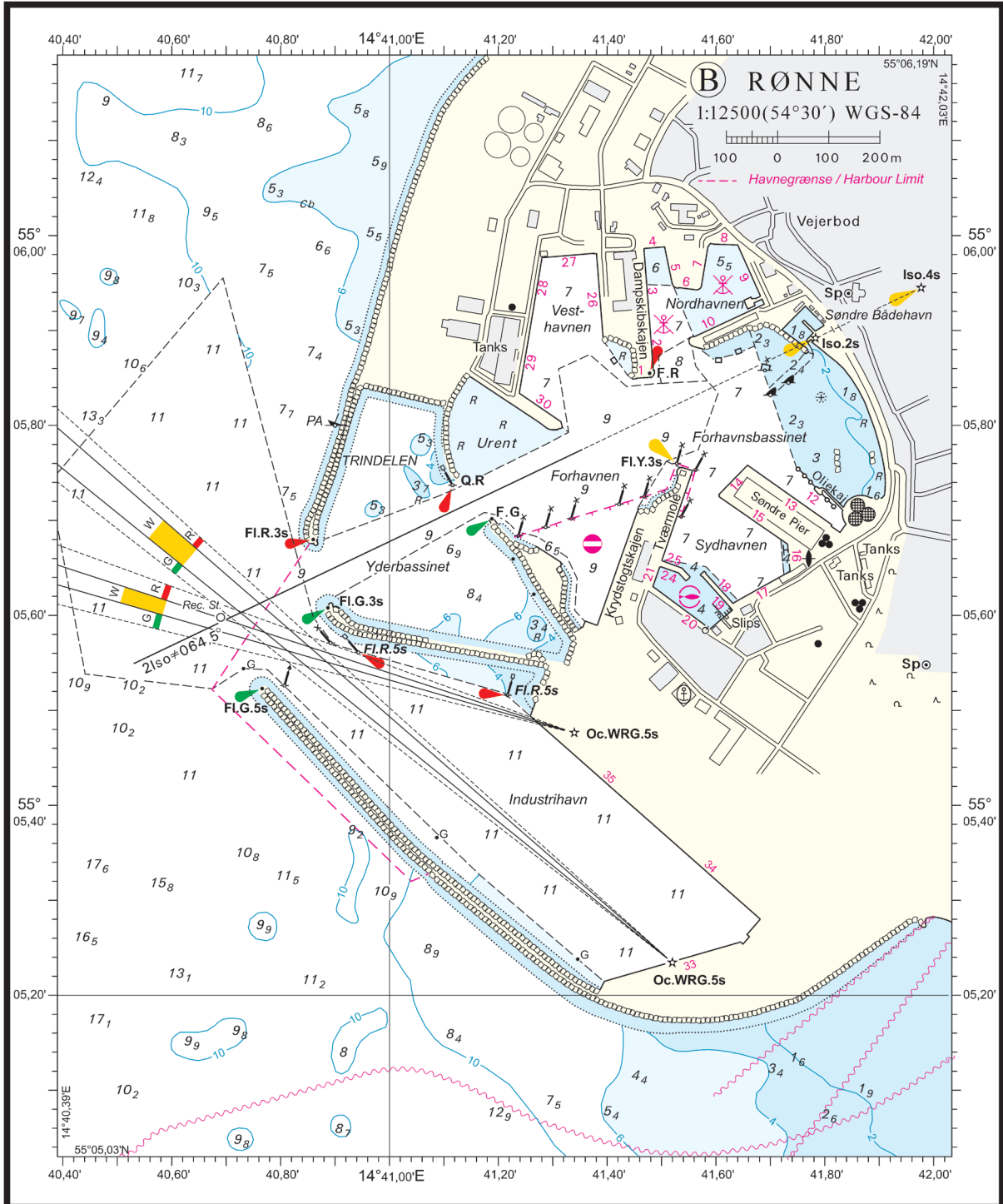
Søkortrettelser / Chart Corrections 18/188 2024

Udsnit kort / Block chart 134



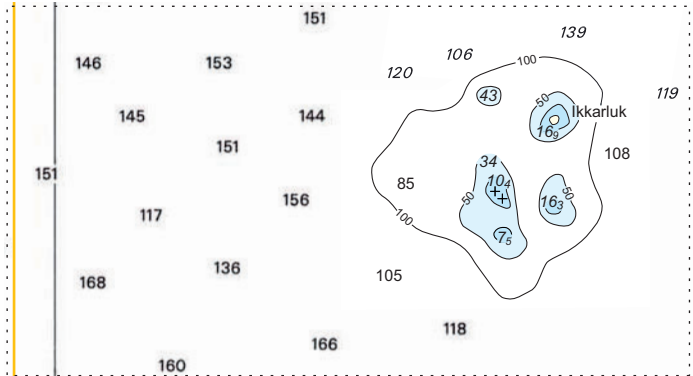
Søkortrettelser / Chart Corrections 18/195 2024

Udsnit kort / Block chart 189 Plan B



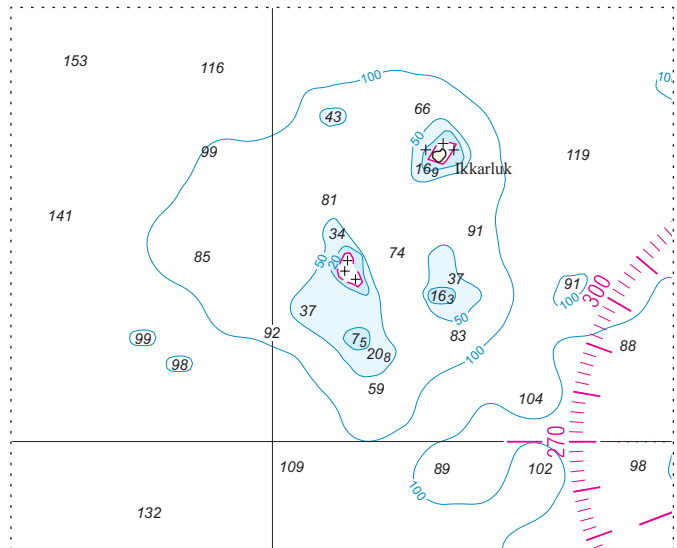
Søkortrettelser / Chart Corrections 18/193 2024

Udsnit kort / Block chart 1113



Søkortrettelser / Chart Corrections 18/195 2024

Udsnit kort / Block chart 1129



Søkortrettelser / Chart Corrections 18/196 2024