



SØKORTRETTELSE DANISH CHART CORRECTIONS

17
2024

Rettelse nr. / Correction no. 168 - 180

Kort / Chart	Rettelse nr. / Correction no.	Kort / Chart	Rettelse nr. / Correction no.
93 (INT 1044)	168	143 (INT 1369)	174
103 (INT 1303)	169	160	175, 176, 177
104	170	161	178
108 (INT 1448)	171	162	179
109 (INT 1449)	172, 173	196 (INT 1303)	180

Søkortrettelser / Danish Chart Corrections

på / via
www.gst.dk

Søkortrettelser indeholder de officielle rettelser til danske og grønlandske søkort.
Oplysningerne i parentes efter rettelserne refererer til EFS (nr./løbenr. år) eller anden kilde.
Chart Corrections contains the official corrections to Danish and Greenland charts.
The figures in brackets after the corrections refer to EFS (no./serial no. year) or other source.

Ophavsret

Geodatastyrelsen har ophavsret til sine søkort, havneplaner og nautiske publikationer. Geodatastyrelsens ophavsret omfatter også enhver rettelse af dette materiale som angivet i nærværende publikation.
Ophavsretten omfatter enhver hel eller delvis gengivelse af materialet, herunder ved kopiering og tilgængeliggørelse i oprindelig eller ændret form.
Rettelserne i nærværende publikation må benyttes af den enkelte sejer/navigatør med henblik på opdatering/rettelse af vedkommendes retmæssige eksemplarer af søkort, havneplaner og nautiske publikationer fra Geodatastyrelsen.
Al øvrig benyttelse af rettelserne i nærværende publikation kræver en forudgående skriftlig tilladelse fra Geodatastyrelsen. Anmodning herom sendes til gst@gst.dk.

Copyright

All nautical charts, harbour charts and nautical publications published by the Danish Geodata Agency are protected by copyright. The Danish Geodata Agency's copyright includes any and all corrections to these charts and publications, including the contents of this publication.
The distribution of any partial or complete copy of the above-named charts, publications and corrections, whether by copying or by release of their contents in original or revised form, is prohibited.
The corrections in this publication are permitted for use by individual mariners or navigators in updating or correcting their legal copies of nautical charts, harbour charts and nautical publications published by the Danish Geodata Agency.
Any other use of the contents of this publication requires entry into a written contract with the Danish Geodata Agency. Requests for such contract entry can be sent to gst@gst.dk.

Rettelse nr. /
Correction no.

Kort / Chart

168 93 (INT 1044)	Thyborøn Kanal N Tilføj medfølgende udsnit <i>Insert accompanying block</i>		56°46,82'N 008°05,95'E (Miljøstyrelsen, 24. april 2024)
169 103 (INT 1303)	Femern Bælt Tilføj medfølgende udsnit <i>Insert accompanying block</i>		54°37,80'N 011°22,00'E (17/360 og 364 og 18/377 2024 og Femern A/S, april 2024)
170 104	Femern Bælt Tilføj medfølgende udsnit <i>Insert accompanying block</i>		54°37,00'N 011°23,34'E (17/360 og 364 og 18/377 2024 og Femern A/S, april 2024)
171 108 (INT 1448)	Thyborøn Kanal N Tilføj medfølgende udsnit <i>Insert accompanying block</i>		56°46,44'N 008°09,88'E (Miljøstyrelsen, 24. april 2024)
172 109 (INT 1449)	Hvalpsund Tilføj medfølgende udsnit <i>Insert accompanying block</i>		55°43,40'N 009°12,00'E (KDI, januar 2024)
173 109 (INT 1449)	Salling Sund Tilføj medfølgende udsnit <i>Insert accompanying block</i>		56°44,60'N 008°50,50'E (KDI, januar 2024)
174 143 (INT 1369)	Agersø Sund SE Tilføj medfølgende udsnit <i>Insert accompanying block</i>		55°09,10'N 011°24,24'E (GST, 24. april 2024)
175 160	Kirkegrund NE Tilføj medfølgende udsnit <i>Insert accompanying block</i>		55°09,31'N 011°23,81'E (GST, 24. april 2024)
176 160	Femø NE Udtag dybde / <i>Delete depth</i>	11 ₆	55°00,25'N 011°38,42'E (GST, 24. april 2024)

177	Storstrøm	
160	Tilføj medfølgende udsnit <i>Insert accompanying block</i>	54°57,48'N 011°51,86'E (17/349 2024)
<hr/>		
178	Storstrøm	
161	Tilføj medfølgende udsnit <i>Insert accompanying block</i>	54°58,36'N 011°51,66'E (17/349 2024)
<hr/>		
179	Storstrøm	
162	Tilføj medfølgende udsnit <i>Insert accompanying block</i>	54°58,29'N 011°52,73'E (17/349 2024)
<hr/>		
180	Femern Bælt	
196 (INT 1303)	Tilføj medfølgende udsnit <i>Insert accompanying block</i>	54°35,95'N 011°23,20'E (17/360 og 364 og 18/377 2024 og Femern A/S, april 2024)

HAVNEOPLYSNINGER***www.danskehavnelods.dk***

Ishøj Lystbådehavn

Anmærkning er opdateret.

*(17/373 2024)***Rønne Havn**

Anmærkning er tilføjet. Afsnittet Havnen er opdateret.

*(17/367 2024 og GST, 30. april 2024)***Kronprins Frederiks Bro**

Anmærkning er tilføjet.

*(18/382 2024)***Røsnæs Havn**

Anmærkning er udtaget.

*(17/369 2024)***Københavns Havn**

Anmærkning er udtaget.

*(18/386 2024)***Vallensbæk Havn**

Anmærkning er opdateret.

*(17/373 2024)***Køge Havn**

Anmærkning er tilføjet.

*(18/391 2024)***Vejle Havn**

Anmærkning er opdateret.

*(17/365 2024)***Limfjordsbroen**

Anmærkning er tilføjet.

*(17/366 2024)***Vejle Lystbådehavn**

Anmærkning er opdateret.

*(17/365 2024)***Lohals Havn**

Anmærkning er udtaget.

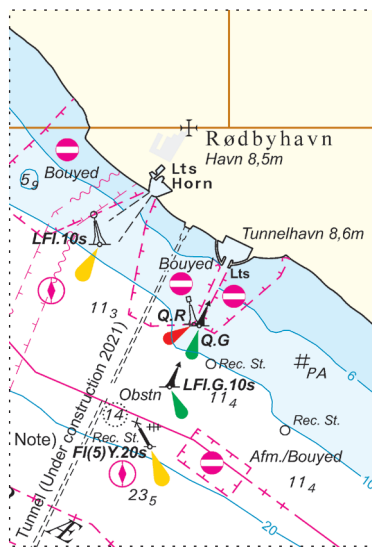
(17/363 2024)

Udsnit kort / Block chart 93



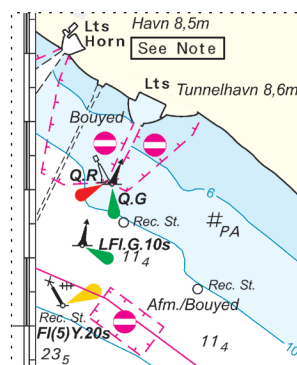
Søkortrettelser / Chart Corrections 17/168 2024

Udsnit kort / Block chart 103



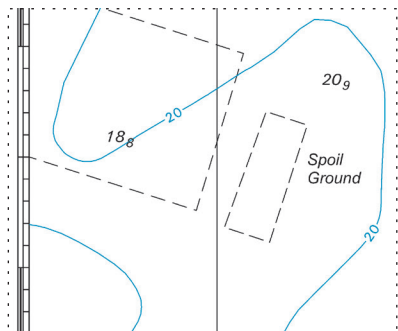
Søkortrettelser / Chart Corrections 17/169 2024

Udsnit kort / Block chart 104



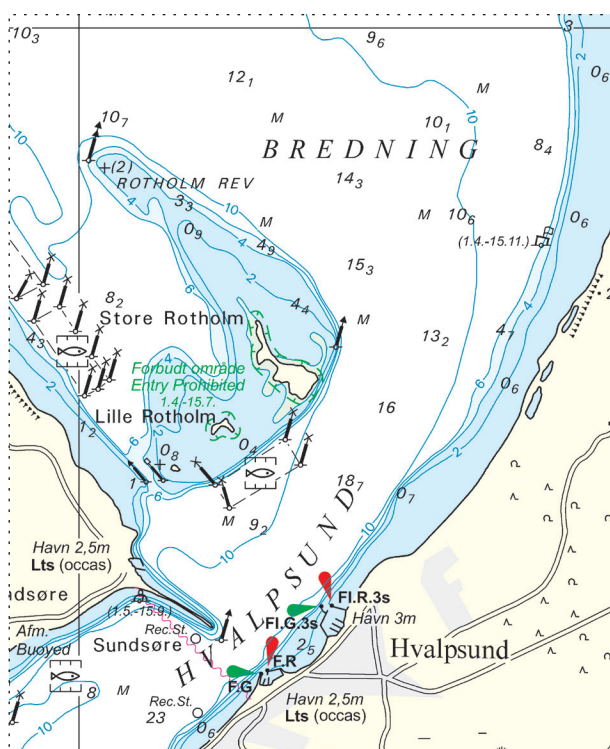
Søkortrettelser / Chart Corrections 17/170 2024

Udsnit kort / Block chart 108



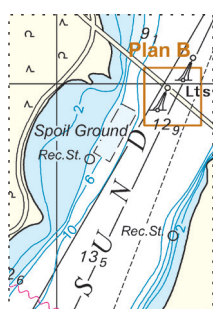
Søkortrettelser / Chart Corrections 17/171 2024

Udsnit kort / Block chart 109



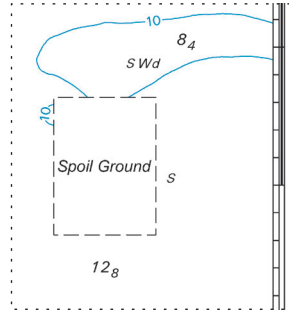
Søkortrettelser / Chart Corrections 17/172 2024

Udsnit kort / Block chart 109



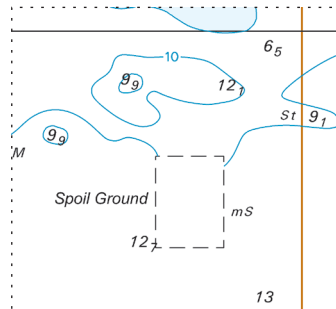
Søkortrettelser / Chart Corrections 17/173 2024

Udsnit kort / Block chart 143



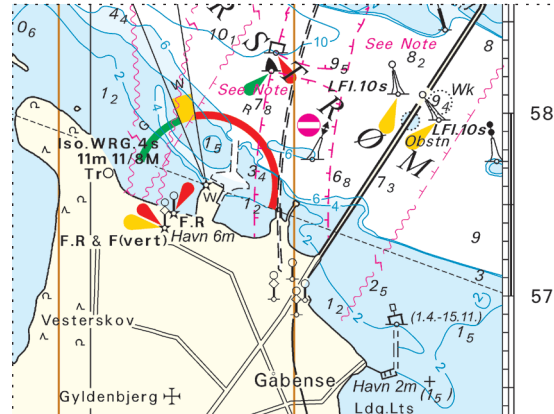
Søkortrettelser / Chart Corrections 17/174 2024

Udsnit kort / Block chart 160



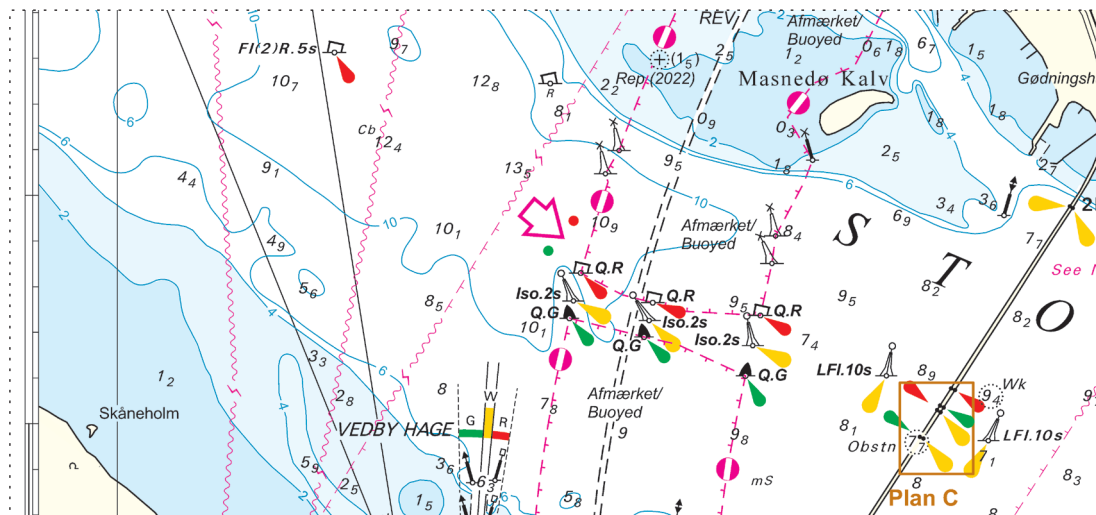
Søkortrettelser / Chart Corrections 17/175 2024

Udsnit kort / Block chart 160



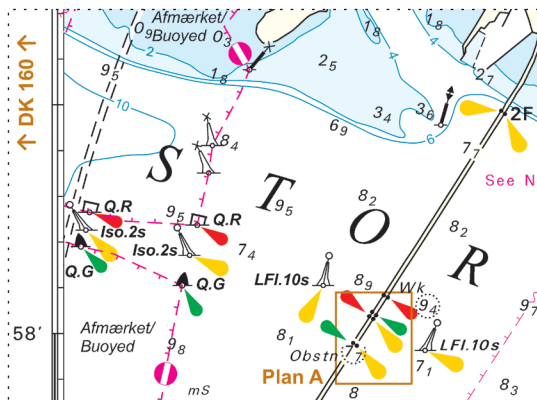
Søkortrettelser / Chart Corrections 17/177 2024

Udsnit kort / Block chart 161



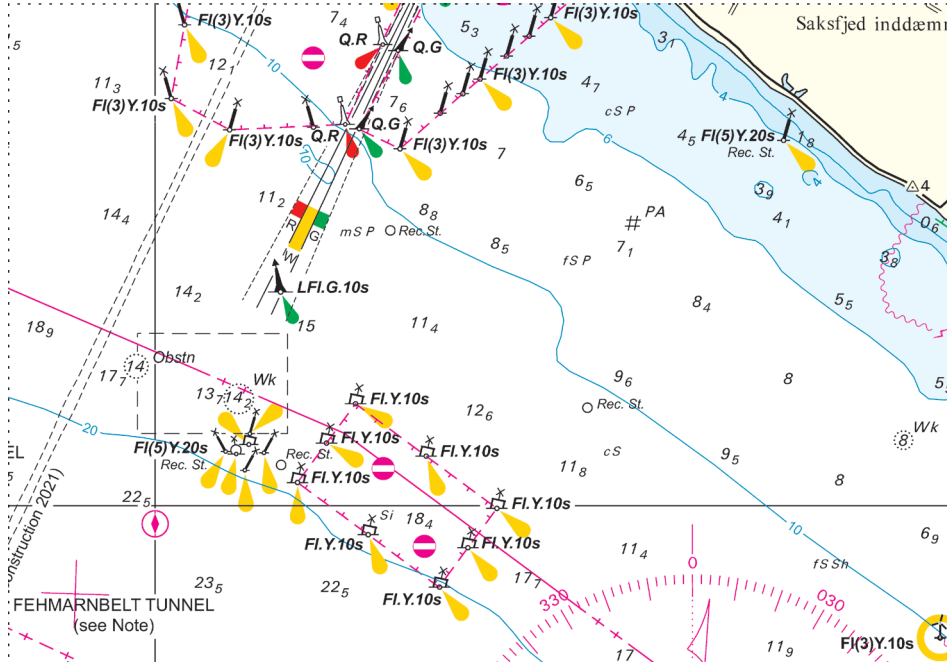
Søkortrettelser / Chart Corrections 17/178 2024

Udsnit kort / Block chart 162



Søkortrettelser / Chart Corrections 17/179 2024

Udsnit kort / Block chart 196



Søkortrettelser / Chart Corrections 17/180 2024