



SØKORTRETTELSE

DANISH CHART CORRECTIONS

13-14
2024

Rettelse nr. / Correction no. 142 - 152

Kort / Chart	Rettelse nr. / Correction no.	Kort / Chart	Rettelse nr. / Correction no.
93 (INT 1044)	142, 143	158 (INT 1376)	148
108 (INT 1448)	144	188	149, 150
109 (INT 1449)	145	189	151
152 (INT 1373)	146	190	152
155	147		

Søkortrettelser / Danish Chart Corrections

på / via
www.gst.dk

Søkortrettelser indeholder de officielle rettelser til danske og grønlandske søkort. Oplysningerne i parentes efter rettelserne refererer til EFS (nr./løbenr. år) eller anden kilde.
Chart Corrections contains the official corrections to Danish and Greenland charts. The figures in brackets after the corrections refer to EFS (no./serial no. year) or other source.

Ophavsret




Geodatastyrelsen har ophavsret til sine søkort, havneplaner og nautiske publikationer. Geodatastyrelsens ophavsret omfatter også enhver rettelse af dette materiale som angivet i nærværende publikation. Ophavsretten omfatter enhver hel eller delvis gengivelse af materialet, herunder ved kopiering og tilgængeliggørelse i oprindelig eller ændret form. Rettelserne i nærværende publikation må benyttes af den enkelte sejler/navigatør med henblik på opdatering/rettelse af vedkommendes retmæssige eksemplarer af søkort, havneplaner og nautiske publikationer fra Geodatastyrelsen. Al øvrig benyttelse af rettelserne i nærværende publikation kræver en forudgående skriftlig tilladelse fra Geodatastyrelsen. Anmodning herom sendes til gst@gst.dk.

Copyright

All nautical charts, harbour charts and nautical publications published by the Danish Geodata Agency are protected by copyright. The Danish Geodata Agency's copyright includes any and all corrections to these charts and publications, including the contents of this publication. The distribution of any partial or complete copy of the above-named charts, publications and corrections, whether by copying or by release of their contents in original or revised form, is prohibited. The corrections in this publication are permitted for use by individual mariners or navigators in updating or correcting their legal copies of nautical charts, harbour charts and nautical publications published by the Danish Geodata Agency. Any other use of the contents of this publication requires entry into a written contract with the Danish Geodata Agency. Requests for such contract entry can be sent to gst@gst.dk.

**Rettelse nr. /
Correction no.**

Kort / Chart

142 93 (INT 1044)	Valdemar Oliefelt W Tilføj / Insert		55°48,790'N 004°49,880'E (13/273 2024)
143 93 (INT 1044)	Jyske Rev S Tilføj / Insert		56°42,676'N 007°24,262'E (15/292 2024)
144 108 (INT 1448) Plan A	Thyborøn Kanal Tilføj / Insert	O Rec. St.	56°43,108'N 008°12,675'E (13/281 2024)
145 109 (INT 1449)	Feggesund NW Ref.: Søkortrettelser / Chart Corrections 34/337 2023 Udtag tæt ved Iso.WRG.2s 15m 4/2M <i>Delete close by Iso.WRG.2s 15m 4/2M</i>	(exting)	56°59,750'N 008°55,169'E (13/282 2024)
146 152 (INT 1373)	Sønderborg Bugt NW Tilføj medfølgende udsnit <i>Insert accompanying block</i>		54°53,74'N 009°45,49'E (15/290 2024 og Marinehjemmeværnet, 3. april 2024)
147 155	Sønderborg Bugt NW Tilføj medfølgende udsnit <i>Insert accompanying block</i>		54°53,78'N 009°46,40'E (15/290 2024 og Marinehjemmeværnet, 3. april 2024)
148 158 (INT 1376)	Skærbækværket Tilføj medfølgende udsnit <i>Insert accompanying block</i>		55°30,59'N 009°36,95'E (Ørsted, 13. oktober 2023)
149 188	Rügen NE Tilføj på 1) og 2) / <i>Insert in 1) and 2)</i>		1) 54°39,51'N 013°46,56'E 2) 54°33,00'N 013°51,71'E (Nfs, 24/2023)
150 188	Adlergrund NW og W Ref.: Søkortrettelser / Chart Corrections 5/38 2024 Udtag på 1) og 2) / <i>Delete in 1) and 2)</i>	<i>Under construction</i> (2022)	1) 54°56,024'N 014°08,906'E 2) 54°41,983'N 013°50,364'E (12/250 2024 og Baltic Offshore, 25. marts 2024)

151 189 (INT 1336)	Bornholm SW Ref.: Søkortrettelser / Chart Corrections 23/217 2023		1) 55°05,207'N 014°42,222'E kyst / coast
	Udtag langs kabel imellem 1) - 2) Delete along cable between 1) - 2)	<i>Under construction</i> (2022)	2) 54°55,989'N 014°18,995'E
			(12/250 2024 og Baltic Offshore, 25. marts 2024)

152 195	Eckernförder Bucht Tilføj på 1) / Insert in 1)	 FI(5)Y.20s ODAS 77/79	1) 54°31,04'N 010°00,10'E 2) 54°27,29'N 009°53,34'E 3) 54°31,61'N 010°00,95'E
	Tilføj på 2) / Insert in 2)	 FI(5)Y.20s ODAS 78	
	Tilføj på 3) / Insert in 3)	 FI(5)Y.20s ODAS 83	
			(NfS, 24/2023)

HAVNEOPLYSNINGER

www.danskehavnelods.dk

Bogense Havn og Marina

Anmærkning er opdateret.

(15/287 2024)

Oreby Bro

Plan er opdateret.

(50/1182 2023)

Ishøj Lystbådehavn

Anmærkning er opdateret.

(13/276 2024)

Rungsted Havn

Anmærkning er tilføjet.

(15/297 2024)

Jernbanebroen over Limfjorden

Anmærkning er udtaget.

(13/272 2024)

Sakskøbing Lystbådehavn

Plan er opdateret.

(50/1182 2023)

Lillebæltsbro, W-lige

Anmærkning er tilføjet.

(15/289 2024)

Skive Havn

Anmærkning er udtaget.

(15/293 2024)

Limfjordsbroen

Anmærkning er udtaget.

(13/272 2024)

Skive Søsportshavn

Anmærkning er udtaget.

(15/293 2024)

Københavns Havn

Anmærkninger er opdateret.

(13/277 og 15/294 2024)

Skærbækværkets Havn

Anmærkning er udtaget. Plan er opdateret.

(Ørsted, 13. oktober 2023)

Køge Marina

Anmærkning er tilføjet.

(13/280 2024)

Storstrømsbroen

Anmærkning er opdateret. Anmærkning er udtaget.

(15/288 2024 og GST, 5. april 2024)

Nivå Havn

Anmærkning er opdateret.

(15/295 2024)

Vallensbæk Havn

Anmærkning er opdateret.

(13/276 2024)

Næstved Havn

Anmærkning er opdateret.

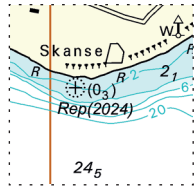
(15/286 2024)

Ålbæk Havn

Anmærkning er opdateret.

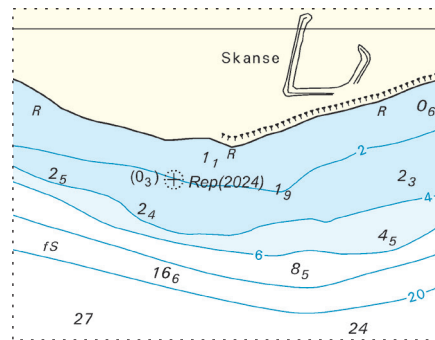
(15/291 2024)

Udsnit kort / Block chart 152



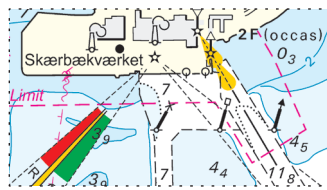
Søkortrettelser / Chart Corrections 13-14/146 2024

Udsnit kort / Block chart 155



Søkortrettelser / Chart Corrections 13-14/147 2024

Udsnit kort / Block chart 158



Søkortrettelser / Chart Corrections 13-14/148 2024