



SØKORTRETTELSE

DANISH CHART CORRECTIONS

4
2024

Rettelse nr. / Correction no.

18 - 24

Kort / Chart	Rettelse nr. / Correction no.	Kort / Chart	Rettelse nr. / Correction no.
103 (INT 1303)	18, 19	143 (INT 1369)	22
141 (INT 1370)	20	145 (INT 1371)	23
142 (INT 1368)	21	151 (INT 1375)	24

Søkortrettelser / Danish Chart Corrections

på / via
www.gst.dk

Søkortrettelser indeholder de officielle rettelser til danske og grønlandske søkort.
Oplysningerne i parentes efter rettelserne refererer til EFS (nr./løbenr. år) eller anden kilde.
Chart Corrections contains the official corrections to Danish and Greenland charts.
The figures in brackets after the corrections refer to EFS (no./serial no. year) or other source.

Ophavsret

Geodatastyrelsen har ophavsret til sine søkort, havneplaner og nautiske publikationer. Geodatastyrelsens ophavsret omfatter også enhver rettelse af dette materiale som angivet i nærværende publikation.
Ophavsretten omfatter enhver hel eller delvis gengivelse af materialet, herunder ved kopiering og tilgængeliggørelse i oprindelig eller ændret form.
Rettelserne i nærværende publikation må benyttes af den enkelte sejler/navigatør med henblik på opdatering/rettelse af vedkommendes retmæssige eksemplarer af søkort, havneplaner og nautiske publikationer fra Geodatastyrelsen.
Al øvrig benyttelse af rettelserne i nærværende publikation kræver en forudgående skriftlig tilladelse fra Geodatastyrelsen. Anmodning herom sendes til gst@gst.dk.

Copyright

All nautical charts, harbour charts and nautical publications published by the Danish Geodata Agency are protected by copyright. The Danish Geodata Agency's copyright includes any and all corrections to these charts and publications, including the contents of this publication.
The distribution of any partial or complete copy of the above-named charts, publications and corrections, whether by copying or by release of their contents in original or revised form, is prohibited.
The corrections in this publication are permitted for use by individual mariners or navigators in updating or correcting their legal copies of nautical charts, harbour charts and nautical publications published by the Danish Geodata Agency.
Any other use of the contents of this publication requires entry into a written contract with the Danish Geodata Agency. Requests for such contract entry can be sent to gst@gst.dk.

Rettelse nr. /
Correction no.

Kort / Chart

18	Fynshoved SE		
103 (INT 1303)	Tilføj dato ved Lt / Amend date at Lt	(1.4.-30.9.)	55°36,238'N 010°36,445'E

(05/077 2024)

19	Lysegrunde		
103 (INT 1303)	Erstat dybde på 1) / Replace depth in 1)	16 ₃	1) 55°40,257'N 010°49,721'E
	med / with	15 ₅	2) 55°39,183'N 010°52,556'E
	Tilføj dybde på 2) / Insert depth in 2)	6 ₂	3) 55°35,245'N 010°55,444'E
	Tilføj dybde på 3) / Insert depth in 3)	9 ₅	4) 55°34,350'N 010°53,178'E
	og tilføj 10m kurve and insert 10m contour		5) 55°33,341'N 010°57,044'E
	Erstat dybde på 4) / Replace depth in 4)	16	6) 55°30,638'N 010°54,713'E
	med / with	15 ₃	7) 55°30,810'N 010°58,854'E
	Erstat dybde på 5) / Replace depth in 5)	7 ₂	8) 55°25,752'N 011°02,415'E
	med / with	6 ₅	
	Erstat dybde på 6) / Replace depth in 6)	11 ₈	
	med / with	11	
	Tilføj dybde på 7) / Insert depth in 7)	15 ₅	
	Tilføj dybde på 8) / Insert depth in 8)	12	

(05/078 2024)

20	Lysegrunde		
141 (INT 1370)	Erstat dybde på 1) / <i>Replace depth in 1)</i>	16 ₅	1) 55°40,257'N 010°49,721'E
	med / <i>with</i>	15 ₅	2) 55°39,183'N 010°52,556'E
	Erstat dybde på 2) / <i>Replace depth in 2)</i>	6 ₆	3) 55°37,858'N 010°52,656'E
	med / <i>with</i>	6 ₂	4) 55°35,245'N 010°55,444'E
	Tilføj dybde på 3) / <i>Insert depth in 3)</i>	7 ₂	5) 55°34,350'N 010°53,178'E
	Udtag tæt ved / <i>Delete close by</i>	8 ₂	6) 55°33,341'N 010°57,044'E
	Erstat dybde på 4) / <i>Replace depth in 4)</i>	10 ₂	7) 55°32,706'N 010°54,321'E
	med dybde og tilføj 10m kurve <i>with depth and insert 10m contour</i>	9 ₅	8) 55°32,547'N 010°55,343'E
	Tilføj på 5) / <i>Insert in 5)</i>	15 ₃	9) 55°30,638'N 010°54,713'E
	Udtag tæt ved / <i>Delete close by</i>	16	10) 55°30,810'N 010°58,854'E
	Erstat dybde på 6) / <i>Replace depth in 6)</i>	7 ₂	11) 55°25,752'N 011°02,415'E
	med / <i>with</i>	6 ₅	12) 55°24,026'N 011°04,057'E
	Tilføj dybde på 7) / <i>Insert depth in 7)</i>	11 ₂	13) 55°22,647'N 011°04,268'E
	Udtag tæt ved / <i>Delete close by</i>	12 ₁	
	Erstat dybde på 8) / <i>Replace depth in 8)</i>	6 ₃	
	med dybde og udvid tilhørende 6m kurve mod NW <i>with depth and extend 6m contour NW to enclose</i>	5 ₆	
	Tilføj dybde på 9) / <i>Insert depth in 9)</i>	11	
	Udtag tæt ved / <i>Delete close by</i>	11 ₈	
	Erstat dybde på 10) <i>Replace depth in 10)</i>	16 ₂	
	med / <i>with</i>	15 ₅	
	Erstat dybde på 11) <i>Replace depth in 11)</i>	12 ₉	
	med / <i>with</i>	12	
	Erstat dybde på 12) <i>Replace depth in 12)</i>	16	

	med / <i>with</i>	15 ₃	
	Erstat dybde på 13) <i>Replace depth in 13)</i>	14 ₄	
	med / <i>with</i>	13 ₁	(05/078 2024)
21 142 (INT 1368)	Middelgrund Korrektion / Correction Ref.: Søkortrettelser / <i>Chart Corrections</i> 51-52/564 2023 Tilføj medfølgende udsnit <i>Insert accompanying block</i>		55°01,00'N 010°40,00'E (52/1237 2023)
22 143 (INT 1369)	Lysegrunde Erstat dybde på 1) / <i>Replace depth in 1)</i> med / <i>with</i> Erstat dybde på 2) / <i>Replace depth in 2)</i> med / <i>with</i>	16 15 ₃ 14 ₄ 13 ₁	1) 55°24,026'N 011°04,057'E 2) 55°22,647'N 011°04,268'E (05/078 2024)
23 145 (INT 1371)	Lysegrunde Erstat dybde på 1) / <i>Replace depth in 1)</i> med / <i>with</i> Erstat dybde på 2) / <i>Replace depth in 2)</i> med / <i>with</i> Tilføj dybde på 3) / <i>Insert depth in 3)</i>	16 ₃ 15 ₅ 6 ₆ 6 ₂ 7 ₂	1) 55°40,257'N 010°49,721'E 2) 55°39,183'N 010°52,556'E 3) 55°37,858'N 010°52,656'E (05/078 2024)
24 151 (INT 1375)	Rådegrund Tilføj medfølgende udsnit <i>Insert accompanying block</i>		55°14,00'N 009°41,50'E (GST, 23. januar 2024)

HAVNEOPLYSNINGER***www.danskehavnelods.dk***

Avedøreværkets Havn

Anmærkning er tilføjet.

*(05/079 2024)***Køge Havn**

Anmærkning er udtaget.

*(04/064 2024)***Gilleleje Havn**

Anmærkning er tilføjet.

*(04/074 2024)***Løgstør Havn**

Anmærkning er opdateret.

*(04/063 2024)***Ishøj Lystbådehavn**

Anmærkning er opdateret.

*(04/068 2024)***Vallensbæk Havn**

Anmærkning er opdateret.

*(04/068 2024)***Kong Frederik IX's Bro**

Anmærkning er tilføjet.

(04/071 2024)

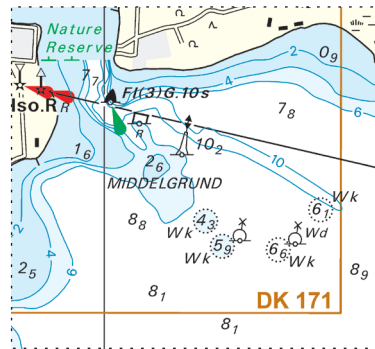
UDGIVELSER / PUBLICATIONS**Nye udgaver udskudt / New editions postponed**

Kort / Chart Titel og bemærkninger / Title and remarks

Ref. Søkortrettelser / Chart Corrections 46 2023

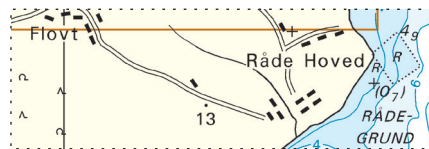
95 **North Sea - Port of Esbjerg**
(INT 1451) Udgivelse af kortet er udskudt indtil ultimo februar 2024.
 Publication of the chart is postponed until the end of February 2024.

Udsnit kort / Block chart 142



Søkortrettelser / Chart Corrections 4/21 2024

Udsnit kort / Block chart 151



Søkortrettelser / Chart Corrections 4/24 2024