



# SØKORTRETTELSER

## DANISH CHART CORRECTIONS

13  
2023

Rettelse nr. / Correction no. 117 - 123

Kort / Chart	Rettelse nr. / Correction no.	Kort / Chart	Rettelse nr. / Correction no.
102	117	133 (INT 1333)	120
118	118	134 (INT 1334)	121, 122
124	119	163	123

### Søkortrettelser / Danish Chart Corrections

på / via  
[www.gst.dk](http://www.gst.dk)

Søkortrettelser indeholder de officielle rettelser til danske og grønlandske søkort.  
Oplysningerne i parentes efter rettelserne refererer til EFS (nr./løbenr. år) eller anden kilde.  
*Chart Corrections contains the official corrections to Danish and Greenland charts.  
The figures in brackets after the corrections refer to EFS (no./serial no. year) or other source.*

#### Ophavsret










Geodatastyrelsen har ophavsret til sine søkort, havneplaner og nautiske publikationer. Geodatastyrelsens ophavsret omfatter også enhver rettelse af dette materiale som angivet i nærværende publikation.  
Ophavsretten omfatter enhver hel eller delvis gengivelse af materialet, herunder ved kopiering og tilgængeliggørelse i oprindelig eller ændret form.  
Rettelserne i nærværende publikation må benyttes af den enkelte sejler/navigatør med henblik på opdatering/rettelse af vedkommendes retmæssige eksemplarer af søkort, havneplaner og nautiske publikationer fra Geodatastyrelsen.  
Al øvrig benyttelse af rettelserne i nærværende publikation kræver en forudgående skriftlig tilladelse fra Geodatastyrelsen. Anmodning herom sendes til [gst@gst.dk](mailto:gst@gst.dk).

#### Copyright

*All nautical charts, harbour charts and nautical publications published by the Danish Geodata Agency are protected by copyright. The Danish Geodata Agency's copyright includes any and all corrections to these charts and publications, including the contents of this publication.  
The distribution of any partial or complete copy of the above-named charts, publications and corrections, whether by copying or by release of their contents in original or revised form, is prohibited.  
The corrections in this publication are permitted for use by individual mariners or navigators in updating or correcting their legal copies of nautical charts, harbour charts and nautical publications published by the Danish Geodata Agency.  
Any other use of the contents of this publication requires entry into a written contract with the Danish Geodata Agency. Requests for such contract entry can be sent to [gst@gst.dk](mailto:gst@gst.dk).*

**Rettelse nr. /**  
**Correction no.**

Kort / Chart

<b>117</b> 102	<b>Anholt Havmøllepark</b> Udtag / Delete	 Rec.St. Buoyed	56°36,700'N 011°12,400'E  (14/332 2023)
<b>118</b> 118	<b>Veddelev S</b> Tilføj / Insert	R	55°40,520'N 012°04,260'E  (13/311 2023)
<b>119</b> 124	<b>Anholt Havmøllepark</b> Udtag / Delete	 Rec. St.	56°36,700'N 011°12,400'E  (14/332 2023)
<b>120</b> 133 (INT 1333)	<b>Kongedybet</b> Tilføj medfølgende udsnit Insert accompanying block		55°41,43'N 012°38,46'E  (10/230 2023 og COWI, 31. marts 2023)
<b>121</b> 134 (INT 1334)	<b>Kongedybet N</b> Ref.: Søkortrettelser / Chart Corrections 42/424 2022 Tilføj udløbsledning imellem 1) - 6) Insert discharge pipe joining between 1) - 6)  Tilføj på 6) / Insert in 6)  Tilføj på 7) / Insert in 7)	    	1) 55°41,848'N 012°38,340'E 2) 55°41,850'N 012°38,425'E 3) 55°41,883'N 012°38,521'E 4) 55°41,916'N 012°38,653'E 5) 55°41,982'N 012°38,750'E 6) 55°42,139'N 012°38,930'E 7) 55°42,143'N 012°38,949'E  (10/230 2023 og COWI, 31. marts 2023)
<b>122</b> 134 (INT 1334)	<b>Teglværksløbet E</b> Tilføj medfølgende udsnit Insert accompanying block		55°39,09'N 012°33,47'E  (11/257 2023)
<b>123</b> 163	<b>Hjelms Rende SE</b> Udtag på 1) - 5) / Delete in 1) - 5)  Udtag på 6) - 8) / Delete in 6) - 8)  Tilføj på 1) - 5) / Insert in 1) - 5)  Tilføj på 6) - 8) / Insert in 6) - 8)	      	1) 54°47,123'N 011°50,071'E 2) 54°47,558'N 011°49,441'E 3) 54°47,829'N 011°48,588'E 4) 54°48,327'N 011°47,553'E 5) 54°48,574'N 011°47,206'E 6) 54°47,586'N 011°49,320'E 7) 54°47,799'N 011°48,543'E 8) 54°48,571'N 011°47,147'E  (14/337 2023)

## HAVNEOPLYSNINGER

[www.danskehavnelods.dk](http://www.danskehavnelods.dk)

### Hobro Havn

Anmærkning er tilføjet.

(13/322 2023)

### Margretheholms Bro

Anmærkning er tilføjet.

(13/318 2023)

### Kalundborg Havn

Anmærkning er opdateret.

(13/325 2023)

### Margretheholms Havn

Anmærkning er tilføjet. Anmærkning er udtaget.

(11/278 og 13/318 2023)

### Kolding Lystbådehavn

Anmærkning er opdateret.

(13/315 2023)

### Mariager Lystbådehavn

Afsnittet Havnekontor er opdateret.

(Mariager Sejlklub, 24. marts 2023)

### Kronprins Frederiks Bro

Anmærkning er opdateret.

(14/342 2023)

### Odense Havn

Anmærkning er opdateret.

(13/314 2023)

### Københavns Havn

Anmærkninger er tilføjet. Anmærkning er udtaget.

(10/230 og 13/319 samt 14/335 2023)

### Rudkøbing Havn

Anmærkning er udtaget. Plan er opdateret.

(GST, 4. april 2023)

### Langebro

Anmærkning er tilføjet.

(14/335 2023)

### Storebæltsbroen (Vestbroen)

Anmærkning er tilføjet.

(13/316 2023)

### Limfjordsbroen

Anmærkning er udtaget.

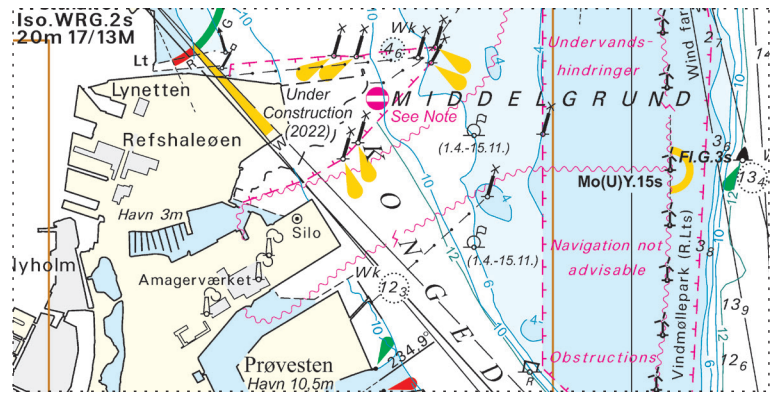
(13/320 2023)

### Storebæltsbroen (Østbroen)

Anmærkning er tilføjet.

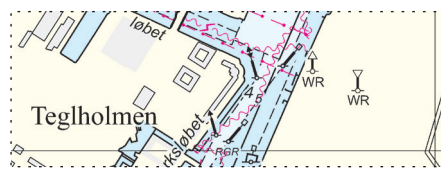
(13/317 2023)

Udsnit kort / Block chart 133



Søkortrettelser / Chart Corrections 13/120 2023

Udsnit kort / Block chart 134



Søkortrettelser / Chart Corrections 13/122 2023