



# SØKORTRETTELSER 1-2

## CHART CORRECTIONS

Rettelse nr. / Correction no. 1 - 18

© Kort & Matrikelstyrelsen  
ISSN 0905-1481

Kort / Chart	Rettelse nr. / Correction no.	Kort / Chart	Rettelse nr. / Correction no.
60	1	133 (INT 1333)	10, 11
61	2, 3	134 (INT 1334)	12, 13
94 (INT 1411)	4	154	14
95 (INT 1451)	5	171	15
99	6	1301	16
104	7	1313	17
131 (INT 1331)	8	1333	18
132 (INT 1332)	9		

**Rettelse nr. / Correction no.**

Kort / Chart

<b>1</b>	<b>Esbjerg Havn SE</b>		
60	Udtag på 1) / <i>Delete in 1)</i>		1) 55°26,669'N 8°29,039'E
	Udtag på 2) / <i>Delete in 2)</i>		2) 55°26,550'N 8°28,769'E
	Tilføj på 3) / <i>Insert in 3)</i>		3) 55°26,310'N 8°28,256'E
	Ret på 4) fra / <i>Amend in 4) from</i>		4) 55°26,429'N 8°28,509'E
	til / <i>to</i>		(2/137 2010)
<b>2</b>	<b>Esbjerg Havn SE</b>		
61	Udtag på 1) / <i>Delete in 1)</i>		1) 55°26,669'N 8°29,039'E
	Udtag på 2) / <i>Delete in 2)</i>		2) 55°26,550'N 8°28,769'E
	Tilføj på 3) / <i>Insert in 3)</i>		3) 55°26,310'N 8°28,256'E
	Ret på 4) fra / <i>Amend in 4) from</i>		4) 55°26,429'N 8°28,509'E
	til / <i>to</i>		(2/137 2010)
<b>3</b>	<b>Horns Rev. Vovov N</b>		
61	Ref. Søkortrettelser / <i>Chart Corrections</i> 50/602 2009		1) 55°33,48'N 7°34,35'E
	Tilføj med gul fyrbue på 1) og 2)		2) 55°38,33'N 7°36,82'E
	<i>Insert with yellow light arc in 1) and 2)</i>		FI(3)Y.10s
			(2/134 2010)

2

4  
94 (INT 1411)

**Horns Rev. Vovov N**

Ref. Søkortrettelser / Chart Corrections 50/602 2009

Tilføj med gul fyrbue på 1) og 2)  
Insert with yellow light arc in 1) and 2)

1) 55°33,48'N 7°34,35'E  
2) 55°38,33'N 7°36,82'E



(2/134 2010)

5

95 (INT 1451)

**Esbjerg Havn SE**

Flyt fyrcirkel og fyrkarakter Fl.R.3s fra  
1) til 2)

Move light circle and description Fl.R.3s  
from 1) to 2)

Flyt fyrcirkel og fyrkarakter Fl.G.3s fra  
3) til 4)

Move light circle and description Fl.G.3s  
from 3) to 4)

Udtag fyrcirkel og fyrkarakter LFl.10s på  
5)

Delete light circle and description  
LFl.10s in 5)

1) 55°26,429'N 8°28,509'E  
2) 55°26,310'N 8°28,256'E  
3) 55°26,669'N 8°29,039'E  
4) 55°26,429'N 8°28,509'E  
5) 55°26,550'N 8°28,769'E

(2/137 2010)

6

99

**Nymindegab NW**

Flyt fra 1) til 2) / Move from 1) to 2)  
SS(Firing) o

1) 55°50,24'N 8°09,87'E  
2) 55°50,295'N 8°09,971'E

(2/130 2010)

7

104

**Brøndby Strand Fyr**

Udtag / Delete

Oc.WRG ☆

55°36,80'N 12°25,25'E

(2/93 2010)

8

131 (INT 1331)

**Nivå Flak**

Ret afgrænsning af Kapsejlsområde  
på 1) til et område begrænset af  
- - - - mellem 2) – 6)

Amend boundary of Regatta Area in 1)  
to an area bounded by - - - -  
between 2) – 6)

1) 55°56,0'N 12°33,2'E  
2) 55°56,50'N 12°34,25'E  
3) 55°56,25'N 12°32,50'E  
4) 55°56,95'N 12°33,75'E  
5) 55°56,00'N 12°34,25'E  
6) 55°55,55'N 12°33,75'E

(E. Pihl & Søn A/S, 12. januar  
2010)

9

132 (INT 1332)

**Brøndby Strand Fyr**




Udtag med sektorlinjer og -buer med  
tilhørende farvebetegnelser

Delete with sector lines and arcs with  
accompanying colours

55°36,80'N 12°25,25'E

**Brøndby Strand**  
Oc.WRG.5s 7m 9-6M ☆ R

(2/93 2010)

- 10**  
133 (INT 1333) **Brøndby Strand Fyr**  
Udtag med sektorlinjer og -buer med  
tilhørende farvebetegnelser  
*Delete with sector lines and arcs with  
accompanying colours*  
55°36,80'N 12°25,25'E  
**Brøndby Strand**  
**Oc.WRG.5s 7m 9-6M ☆ R**  
(2/93 2010)
- 11**  
133 (INT 1333) **Tuborg Havn**  
Ret / Amend *Havn 4m*  
til / to *Havn 5,5m*  
55°43,54'N 12°34,50'E  
(KDY, 1. december 2009 og KMS,  
8. januar 2010)
- 12**  
134 (INT 1334) **Tuborg Havn**  
Tilføj medfølgende udsnit  
*Insert accompanying block*  
55°43,4'N 12°35,1'E  
(KDY, 1. december 2009 og KMS,  
8. januar 2010)
- 13**  
134 (INT 1334) **Københavns Havn. Tegholmen S**  
Tilføj mellem 1) og 2)  
*Insert between 1) and 2)*  
1) 55°38,886'N 12°33,060'E  
kaj 41 / quay 41  
2) 55°38,840'N 12°33,007'E  
kaj 17 / quay 17  
Bro  
====  
(2/90 2010)
- 14**  
154 **Kollund Skov E**  
Tilføj mellem 1) – 2)  
*Insert between 1) – 2)*  
1) 54°50,045'N 9°26,363'E  
2) 54°50,089'N 9°26,289'E  
kyst / shore  
-- -- -- --  
(2/108 2010)
- 15**  
171 **Thurø S. Middelgrund S**  
Ref. Søkortrettelser / Chart Corrections 46/594 2009  
Flyt fra 1) til 2) / *Move from 1) to 2)*  
1) 55°00,452'N 10°40,496'E  
2) 55°00,484'N 10°40,430'E  
  
(2/103 2010)
- 16**  
1301 **Godthåbsfjord. Storø N**  
Ref. Søkortrettelser / Chart Corrections 9/70 2009  
Udtag på 1) – 4)  
*Delete in 1) – 4)*  
1) 64°37,43'N 50°55,42'W  
2) 64°36,98'N 50°54,03'W  
3) 64°36,47'N 50°54,81'W  
4) 64°36,89'N 50°56,26'W  
Udtag tæt ved / *Delete close by*  
*Målestationer / Recording Stations*  
○  
(2/141 2010)
- 17**  
1313 **Tingmiakasit avalerssue NNW**  
Tilføj / *Insert*   
64°40,96'N 52°11,92'W  
(2/141 2010)
- 18**  
1333 **Timmiakasiit Avalersui NNW**  
Tilføj / *Insert*   
64°40,89'N 52°11,65'W  
(2/141 2010)

## Havneoplysninger

*www.danskehavnelods.dk*

### **Bølshavn**

Tekst i afsnittet **Anmærkning** slettet.

*(2/88 2010)*

### **Københavns Havn**

Afsnittet **Anmærkning** tilføjet.

*(2/90 2010)*

### **Lynæs Havn**

Tekst i afsnittet **Anmærkning** opdateret.

*(2/109 2010)*

### **Præstø Havn**

Afsnittet **Anmærkning** tilføjet.

*(2/86 2010)*

### **Tuborg Havn**

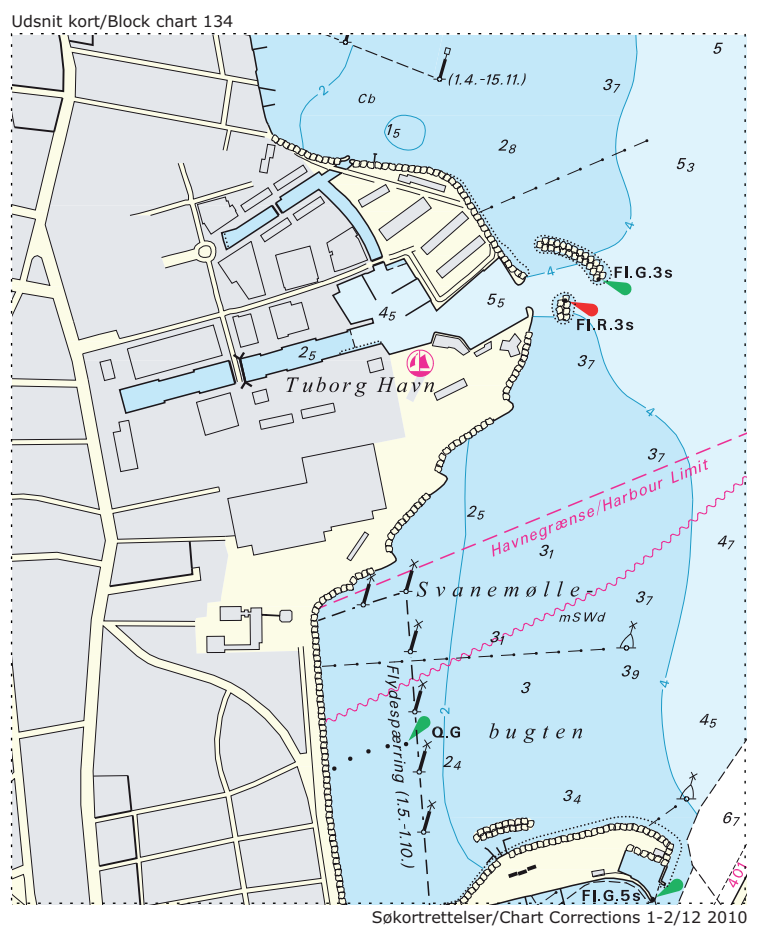
Tekst i afsnittet **Havnen** opdateret. Nye afsnit **Største skibe**, **Ressourcer** og **Havnekontor** tilføjet. **Plan** opdateret.

*(KDY, 1. december 2009 og KMS, 8. januar 2010)*

### **Ærøskøbing Havn**

Tekst i afsnittet **Anmærkning** slettet.

*(2/104 2010)*



BLANK

BLANK

Søkortrettelser / *Chart Corrections*  
på internet  
<http://www.kms.dk>

---

"Søkortrettelser" indeholder de officielle rettelser til danske, grønlandske og færøske søkort. "Søkortrettelser" fås i abonnement og udsendes desuden som bilag til Efterretninger for Søfarende (EfS). Oplysningerne i parentes efter rettelserne refererer til EfS (nr./løbenr. år) eller anden kilde. Abonnement på "Søkortrettelser" kan tegnes for et kalenderår ved henvendelse til: Iver C. Weilbach & Co. A/S, Toldbodgade 35, DK-1253 København K. Telefon: 33 34 35 60. E-post: [nautical@weilbach.dk](mailto:nautical@weilbach.dk). Pris for levering i 2010 kr. 105 inkl. moms.

"Chart Corrections" contains the official corrections to Danish, Greenland and Faroese charts. "Chart Corrections" are available as a subscription. Furthermore, they are annexed "Efterretninger for Søfarende" (Danish NtM). The figures in brackets after the corrections refer to EfS (no./serial no. year) or other source. For orders or enquiries about subscription please contact: Iver C. Weilbach & Co. A/S, Toldbodgade 35, DK-1253 København K. Telephone: 33 34 35 60. E-mail: [nautical@weilbach.dk](mailto:nautical@weilbach.dk). Price for subscription in 2010 DKK 105 VAT included.

---

© Kort & Matrikelstyrelsen 2010

Gengivelse er tilladt med tydelig kildeangivelse. Havneplaner mærket "© Kort & Matrikelstyrelsen" må ikke gengives eller reproduceres medmindre der foreligger skriftlig tilladelse hertil.