



SØKORTRETTELSER

DANISH CHART CORRECTIONS

5
2023

Rettelse nr. / Correction no. 24 - 27

Kort / Chart	Rettelse nr. / Correction no.	Kort / Chart	Rettelse nr. / Correction no.
93 (INT 1044)	24, 25	2702	27
151 (INT 1375)	26		

Søkortrettelser / Danish Chart Corrections

på / via
www.gst.dk

Søkortrettelser indeholder de officielle rettelser til danske og grønlandske søkort. Oplysningerne i parentes efter rettelserne refererer til EFS (nr./løbenr. år) eller anden kilde.
Chart Corrections contains the official corrections to Danish and Greenland charts. The figures in brackets after the corrections refer to EFS (no./serial no. year) or other source.

Ophavsret

Geodatastyrelsen har ophavsret til sine søkort, havneplaner og nautiske publikationer. Geodatastyrelsens ophavsret omfatter også enhver rettelse af dette materiale som angivet i nærværende publikation. Ophavsretten omfatter enhver hel eller delvis gengivelse af materialet, herunder ved kopiering og tilgængeliggørelse i oprindelig eller ændret form. Rettelserne i nærværende publikation må benyttes af den enkelte sejler/navigatør med henblik på opdatering/rettelse af vedkommendes retmæssige eksemplarer af søkort, havneplaner og nautiske publikationer fra Geodatastyrelsen. Al øvrig benyttelse af rettelserne i nærværende publikation kræver en forudgående skriftlig tilladelse fra Geodatastyrelsen. Anmodning herom sendes til gst@gst.dk.

Copyright

All nautical charts, harbour charts and nautical publications published by the Danish Geodata Agency are protected by copyright. The Danish Geodata Agency's copyright includes any and all corrections to these charts and publications, including the contents of this publication. The distribution of any partial or complete copy of the above-named charts, publications and corrections, whether by copying or by release of their contents in original or revised form, is prohibited. The corrections in this publication are permitted for use by individual mariners or navigators in updating or correcting their legal copies of nautical charts, harbour charts and nautical publications published by the Danish Geodata Agency. Any other use of the contents of this publication requires entry into a written contract with the Danish Geodata Agency. Requests for such contract entry can be sent to gst@gst.dk.

Rettelse nr. /
Correction no.

Kort / Chart

24	Gorm Oliefelt		
93 (INT 1044)	Tilføj medfølgende udsnit <i>Insert accompanying block</i>	55°34,50'N 004°35,00'E	(05/090 og 092 2023)
25	Horns Rev NW		
93 (INT 1044)	Tilføj medfølgende udsnit <i>Insert accompanying block</i>	55°42,70'N 006°53,00'E	(05/101 2023)
26	Råde Grund		
151 (INT 1375)	Tilføj medfølgende udsnit <i>Insert accompanying block</i>	55°14,20'N 009°43,20'E	(06/111 og 115 2023)
27	Hold With Hope - Shannon		
2702	Ret i titelfelt / <i>Amend in title block</i>	PROJECTION: Mercator (Qornoq 1927)	
	til / <i>til</i>	PROJECTION: Mercator	(GST, 2. marts 2023)

HAVNEOPLYSNINGER

www.danskehavnelods.dk

Københavns Havn

Anmærkning er opdateret.

(06/113 2023)

Vordingborg Havn

Anmærkning er tilføjet.

(06/110 2023)

Limfjordsbroen

Anmærkninger er tilføjet.

(05/104 og 06/112 2023)

Øresundsbroen

Anmærkning er udtaget.

(05/099 2023)

Skarø Havn

Afsnittet Særlige bestemmelser er tilføjet. Afsnittene Havnekontor og Havneområde er opdateret. Plan er opdateret.

(04/081 2023)

Aalborg Havn

Anmærkning er tilføjet.

(06/112 2023)

Thorsminde Havn

Afsnittene Dybder, Største skibe, Strøm, Besejling, Ressourcer og Havnekontor er opdateret.

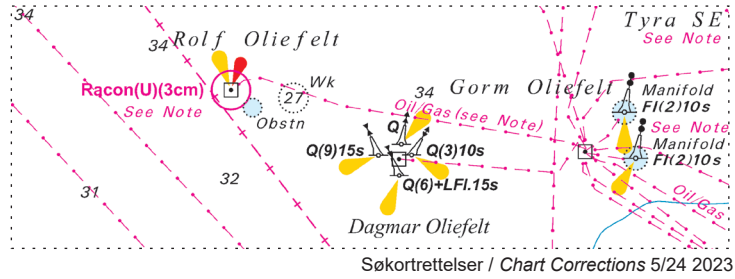
(Thorsminde Havn, den 6. februar 2023)

Aarø Havn

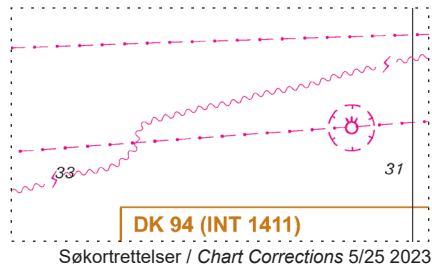
Anmærkning er tilføjet.

(06/116 2023)

Udsnit kort / Block chart 93



Udsnit kort / Block chart 93



Udsnit kort / Block chart 151

