



# SØKORTRETTELSE

## DANISH CHART CORRECTIONS

51-52  
2022

Rettelse nr. / Correction no. 495 - 501

Kort / Chart	Rettelse nr. / Correction no.	Kort / Chart	Rettelse nr. / Correction no.
93 (INT 1044)	495	162	499
113	496	188	500
151 (INT 1375)	497	189 (INT 1336)	501
152 (INT 1373)	498		

### Søkortrettelser / Danish Chart Corrections

på / via  
[www.gst.dk](http://www.gst.dk)

Søkortrettelser indeholder de officielle rettelser til danske og grønlandske søkort.  
Oplysningerne i parentes efter rettelserne refererer til EFS (nr./løbenr. år) eller anden kilde.  
Chart Corrections contains the official corrections to Danish and Greenland charts.  
The figures in brackets after the corrections refer to EFS (no./serial no. year) or other source.

#### Ophavsret

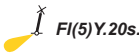



Geodatastyrelsen har ophavsret til sine søkort, havneplaner og nautiske publikationer. Geodatastyrelsens ophavsret omfatter også enhver rettelse af dette materiale som angivet i nærværende publikation.  
Ophavsretten omfatter enhver hel eller delvis gengivelse af materialet, herunder ved kopiering og tilgængeliggørelse i oprindelig eller ændret form.  
Rettelserne i nærværende publikation må benyttes af den enkelte sejler/navigatør med henblik på opdatering/rettelse af vedkommendes retmæssige eksemplarer af søkort, havneplaner og nautiske publikationer fra Geodatastyrelsen.  
Al øvrig benyttelse af rettelserne i nærværende publikation kræver en forudgående skriftlig tilladelse fra Geodatastyrelsen. Anmodning herom sendes til [gst@gst.dk](mailto:gst@gst.dk).

#### Copyright

All nautical charts, harbour charts and nautical publications published by the Danish Geodata Agency are protected by copyright. The Danish Geodata Agency's copyright includes any and all corrections to these charts and publications, including the contents of this publication.  
The distribution of any partial or complete copy of the above-named charts, publications and corrections, whether by copying or by release of their contents in original or revised form, is prohibited.  
The corrections in this publication are permitted for use by individual mariners or navigators in updating or correcting their legal copies of nautical charts, harbour charts and nautical publications published by the Danish Geodata Agency.  
Any other use of the contents of this publication requires entry into a written contract with the Danish Geodata Agency. Requests for such contract entry can be sent to [gst@gst.dk](mailto:gst@gst.dk).

**Rettelse nr. /****Correction no.**

Kort / Chart

<b>495</b> 93 (INT 1044)	<b>Lille Fisker Banke S</b> Tilføj / <i>Insert</i>		56°30,130'N 006°26,038'E  (51/1096 2022)
<b>496</b> 113	<b>Horsens Rende S</b> Ref.: Søkortrettelser / <i>Chart Corrections</i> 49/702 og 703 2020  Udtag på 1) og 2) / <i>Delete in 1) and 2)</i>		1) 55°51,052'N 009°54,828'E 2) 55°51,009'N 009°55,055'E  (02/017 2023)
<b>497</b> 151 (INT 1375)	<b>Lyø N</b> Tilføj medfølgende udsnit <i>Insert accompanying block</i>		55°03,42'N 010°09,55'E  (51/1087 2022)
<b>498</b> 152 (INT 1373)	<b>Lyø N</b> Tilføj medfølgende udsnit <i>Insert accompanying block</i>		55°03,89'N 010°09,66'E  (51/1087 2022)
<b>499</b> 162	<b>Skåninge Bro</b> Tilføj medfølgende udsnit <i>Insert accompanying block</i>		54°56,25'N 012°01,50'E  (51/1086 2022)
<b>500</b> 188	<b>Rønne Banke</b> Ref.: Søkortrettelser / <i>Chart Corrections</i> 46/498 2021  Udtag / <i>Delete</i>		54°59,688'N 014°21,336'E  (51/1093 2022)
<b>501</b> 189 (INT 1336)	<b>Rønne Banke</b> Ref.: Søkortrettelser / <i>Chart Corrections</i> 46/499 2021  Udtag / <i>Delete</i>		54°59,688'N 014°21,336'E  (51/1093 2022)

## HAVNEOPLYSNINGER

[www.danskehavnelods.dk](http://www.danskehavnelods.dk)

### Asnæsværkets Havn

Anmærkning er tilføjet. Anmærkning er udtaget.

(52/1113 2022 og 01/004 2023)

### Kalundborg Havn

Anmærkning er tilføjet. Anmærkning er udtaget.

(52/1113 2022 og 01/004 2023)

### Drejø Havn

Afsnittet Havnekontor er opdateret. Afsnittene Havneområde og Særlige bestemmelser er tilføjet. Plan er opdateret.

(50/1066 2022 og 02/013 2023)

### Kong Frederik IX's Bro

Anmærkninger er udtaget.

(01/006 og 008 2023)

### Dronning Alexandrines Bro (Ulvsundbroen)

Anmærkning er udtaget.

(01/010 2023)

### Langelandsbroen

Anmærkning er udtaget.

(02/018 2023)

### Equinor Oliepier

Anmærkning er tilføjet. Anmærkning er opdateret. Anmærkning er udtaget.

(51/1098 og 52/1113 2022 og 01/004 2023)

### Skåninge Bro

Plan er opdateret.

(51/1086 2022)

### Gisseløre Lystbådehavn

Anmærkning er tilføjet.

(52/1113 2022)

### Tårs Fiskeri- og Lystbådehavn

Havnens navn er ændret til **Tårs Havn**. Afsnittene Fartbegrænsning, Havnekontor og Havneområde er opdateret. Afsnittet Særlige bestemmelser er tilføjet. Plan er opdateret.

(50/1079 2022)

### Kalundborg Asnæs Havn

Anmærkning er tilføjet. Anmærkning er udtaget.

(52/1113 2022 og 01/004 2023)

### Aalborg Havn

Anmærkning er udtaget.

(01/003 2023)

[www.gronlandskehavnelods.dk](http://www.gronlandskehavnelods.dk)

### Attu

Plan er opdateret. Plan er udtaget.

(GST, 9. januar 2023)

### Saqqaq

Plan er opdateret. Plan er udtaget.

(GST, 9. januar 2023)

### Ilulissat (Jakobshavn)

Plan er opdateret.

(GST, 9. januar 2023)

## HARBOUR INFORMATION

[www.gronlandskehavnelods.dk](http://www.gronlandskehavnelods.dk)

### Attu

Plan is updated. Plan is deleted.

(GST, 9. januar 2023)

### Saqqaq

Plan is updated. Plan is deleted.

(GST, 9. januar 2023)

### Ilulissat (Jakobshavn)

Plan is updated.

(GST, 9. januar 2023)

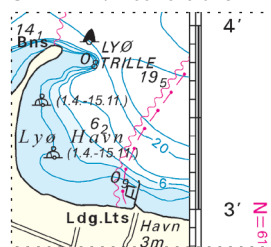
---

**UDGIVELSER / PUBLICATIONS**
**Nye udgaver er udkommet / New editions published**

Kort / Chart	Titel og bemærkninger / Title and remarks	Skala / Scale	Udgave Edition
<b>1451</b>	<b>Umiarsualiviit Assingi (Havneplaner) / Harbour Plans</b>		3 2022
	Ⓐ Kangiusaq	1:25 000	
	Ⓑ Attu	1:5 000	
	Tidligere udgave af kortet er annulleret. Den nye udgave indeholder generel opdatering.		
	<i>The former edition of the chart is cancelled. The new edition includes general updates.</i>		
<b>1552</b>	<b>Umiarsualiviit Assingi (Havneplaner) / Harbour Plans</b>		2 2022
	Ⓐ Qullissat	1:5 000	
	Ⓑ Atanikerluk	1:10 000	
	Ⓒ Saqqaq	1:5 000	
	Ⓓ Ilulissat	1:5 000	
	Tidligere udgave af kortet er annulleret. Den nye udgave indeholder generel opdatering.		
	<i>The former edition of the chart is cancelled. The new edition includes general updates.</i>		

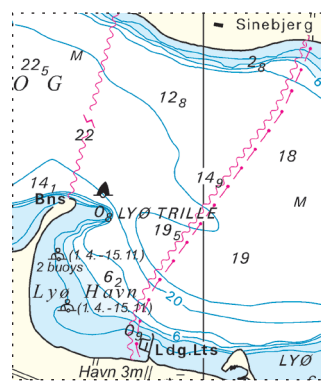
---

Udsnit kort / Block chart 151



Søkortrettelser / Chart Corrections 51-52/497 2022

Udsnit kort / Block chart 152



Søkortrettelser / Chart Corrections 51-52/498 2022

Udsnit kort / Block chart 162



Søkortrettelser / Chart Corrections 51-52/499 2022